

石狩市・厚田村・浜益村合併協議会

合併協議会ニュース

編集・発行 石狩市・厚田村・浜益村合併協議会事務局
住 所 〒061-3292 石狩市花川北6条1丁目30番地2
TEL(0133)76-1101 FAX(0133)72-5990
e-mail ishikari1@ishi3-gappei.jp
URL http://www.ishi3-gappei.jp

第12号

平成16年5月21日発行

合併協議会は、合併の判断材料として「合併するとした場合の姿」を協議する組織です。

今までの協議会を振り返ってみましょう



4月は協議会が開催されませんでしたので、今月号のニュースでは、これまでの協議会で話し合われた住民サービスについてご説明します。市町村合併によって私たちの暮らしはどのように変化するのでしょうか。

第1回協議会では、住民サービスを調整するにあたって、5つの原則を確認しています。この方針に基づいて協議を行なっております。

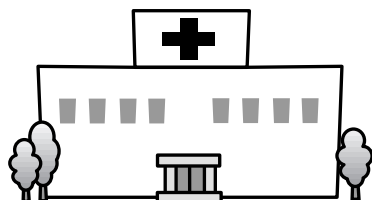
事務事業の調整方針(5つの原則)

- 一、 一体性確保の原則
- 一、 福祉向上の原則
- 一、 負担公平の原則
- 一、 健全な財政運営の原則
- 一、 行政改革推進の原則

第4回協議会

地域医療

厚田村、浜益村の診療所は、今までどおり運営されます。



介護保険

介護保険料は平成18年度から統一されることとなります。

介護保険料

	現	行
石狩市	月額	3,800円
厚田村	月額	4,742円
浜益村	月額	3,759円

合併するとした場合

(参考～概算の額)
月額 3,902円()

平成18年度からの介護保険料は、3市村のH15～H17の3年間の実績等を踏まえ算定することとなります。上記の3,902円は、3市村のH17の計画値を単純平均したものです。

第5回協議会



各種証明等の手数料

住民票や戸籍の各種証明、また税務関係証明書等の発行に係る手数料などは料金を統一しています。

住民票の写し

現	行	合併するとした場合
石狩市	1通 250円	1通 250円
厚田村	1通 250円	
浜益村	1通 300円	

保健サービス

健康診査事業、骨粗しょう症、がん検診や健康増進、相談事業については引続き行われ、全ての地域でサービスが受けられるようになります。自己負担額については料金を統一しています。

節目健康診査の自己負担額

	現	行
石狩市	対象：40,45,50,55,60,65,70歳 男性 2,500円 女性 4,000円	
厚田村	制度なし	
浜益村	制度なし	

合併するとした場合
対象：40,45,50,55,60,65,70歳 男性 2,500円 女性 4,000円 ()

骨粗しょう症検診の自己負担額

	現	行
石狩市	対象：18～59歳の女性	500円
厚田村	対象：20歳以上の女性	2,500円
浜益村	対象：全村民	2,500円

合併するとした場合
対象：18～59歳の女性 500円 ()

満70歳以上、老人保健医療受給者、国保加入者、生活保護世帯、市民税非課税世帯の方は、自己負担額が無料となります。

第6回協議会



医療給付

老人、重度心身障害者、母子家庭等の医療給付は、引続き行うこととしております。また、乳幼児医療費助成については、対象範囲の検討を行い実施することとしております。

乳幼児医療費助成

	現	行
石狩市	4歳になる月末まで（協議時）	
厚田村	3歳になる月末まで	
浜益村	6歳になる年度末まで	

合併するとした場合
対象範囲の検討を行い実施します。 (小学校入学前までを検討することとなります)

へき地保育所

通常の保育時間と2村で行う延長保育の保育料を統一するほかは、現行のとおり行うこととしております。保育料については、合併後に新市において調整することとしております。

保育時間

	現	行
石狩市	通常保育 平日8:00～17:00 土曜日8:00～12:00 延長保育 なし 夏・冬休み なし	
厚田村	通常保育 平日8:00～15:30 土曜日8:00～11:30(第2・4休み) 延長保育 15:30～18:00 夏・冬休み あり	
浜益村	通常保育 平日8:30～16:00 土曜保育8:00～16:00(第2・4休み) 延長保育 8:00～8:30、16:00～18:00 夏・冬休み あり	

合併するとした場合	
通常の保育時間(通年)	8:00～17:00(土曜12:00)
延長保育	平日 17:00～18:00(厚田・浜益)
	土曜 12:00～16:00(浜益のみ)

温泉

石狩市と浜益村に温泉施設があり、入館料や開館時間については今までどおりとなります。新市の住民は、浜益村の温泉に市民（村民）料金で入館できるようになります。

温泉の入館料

現 行	
石狩市	大人(中学生以上)600円 / 小人(4歳以上)300円
厚田村	施設なし
浜益村	大人(中学生以上) 村外500円 / 村内350円 小学生・70歳以上 村外250円 / 村内100円

第7回協議会

除雪

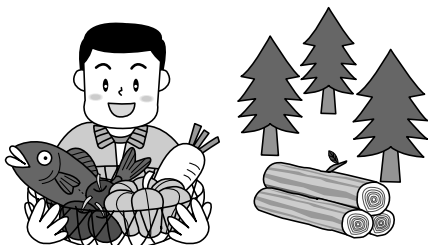
3市村において、除雪作業の基準が同じであるため、現行のとおり行うこととしております。出動の目安は「10cm以上の積雪あるいは、降ることが予想される場合」で、吹き溜まりなど地域の実態を考慮した除雪を行うこととしております。



第8回協議会

産業振興

第一次産業である農業・水産業・林業については、新市の産業の中で重要な位置を占めることとなります。新市においては、産業振興、担い手支援などについて検討を行い、補助制度の充実を図ることとしております。商工業については、中小企業等への支援や新港地域への企業誘致など、また、観光については、観光振興や特産品の開発などへの支援を行うこととしております。



広報広聴

行政と住民の情報の共有化は重要なことであり、地域情報への配慮や厚田村・浜益村での従来の広報内容を考慮し行うこととしております。

第9回協議会

税金（国保税を除く）

市町村民税、固定資産税などの税率は、3市村とも同じです。納期については、統一しております。3回で納めていた人は、納期が増えるため、一度に納める額の軽減になります。

市町村民税、固定資産税の納期

現 行	
石狩市	4 期
厚田村	3 期
浜益村	4 期

合併するとした場合

4 期



第10回協議会

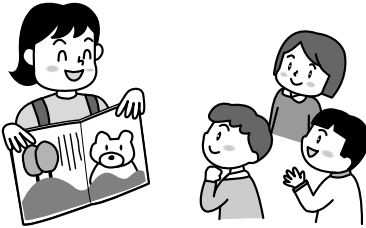


少子化対策

厚田村と浜益村で行われている出産祝金制度にかえて、新市においては、子育て支援の充実や子育てをしやすい環境づくりに重点を置くこととしました。全ての地域に広がるサービスの例として、以下のような事業があります。

新市に広がる少子化対策

子育て支援（石狩市） 地域子育て支援センター



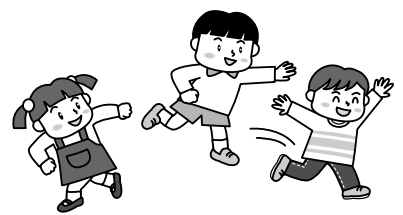
絵本の貸し出し、おしゃべりを楽しんだり、保育士といっしょに遊びます。厚田・浜益の地域においては、要望に応じて、出張・派遣等により行います。

相談窓口（石狩市） こども相談センター



子どものしつけ、虐待、学校生活の相談。母子家庭等の各種相談を行います。厚田・浜益の地域においては、電話相談・状況に応じ出張相談などを行います。

児童館（石狩市）



健全な遊びを通し、健康を増進させ情操を豊かにします。厚田・浜益の地域においては、実情・要望に応じ、余裕教室などを利用してミニ児童館形式で行います。

療育（石狩市）

子どもの障がいや発達の心配のある保護者を応援します。厚田・浜益の地域の方は、これまで当別町にある施設でサービスを受けていましたが、石狩にある施設を利用することができるようになります。

放課後児童健全育成事業（石狩市、厚田村）

保護者が仕事などで昼間家庭にいない小学校低学年の児童を対象に、遊び・生活の場を与えて、生活指導を行なうなど健全育成を目的にしています。浜益の地域については、要望に応じて行ないます。

ごみ対策

家庭ごみについては、回収回数や曜日など若干異なっておりますが、今までどおりとします。ただし、びん、缶、ペットボトルについては週1回収集し、石狩市のリサイクルプラザで処理することになります。

し尿処理については、今までどおり行われますが、収集運搬手数料は1ℓあたり、石狩市が4円54銭、厚田村が6円、浜益村が7円35銭と料金に差があるため、合併した年の翌年度から同一料金となるよう北石狩衛生施設組合に申し入れるものとしております。



会議の開催日程等について

第12回協議会は5月27日（木）13：00から、浜益村交流センター「きらり」で開催されます。

第13回協議会は6月30日（水）13：00から、石狩市花川北コミュニティセンターで開催されます。

協議会に関するお問合せは合併協議会事務局のほか、各市村企画担当までご連絡ください。

石狩市企画調整課 TEL 0133-72-3161
厚田村まちづくり推進課 TEL 0133-78-2011
浜益村総務企画課 TEL 0133-79-2111

合併に関するご意見・ご質問を募集しています

合併に関するご意見・ご質問がありましたら、FAX・電子メールなど形式を問わず、受け付けしております。紙面・ホームページによりお答えしていきます。

合併協議会は傍聴できます。

合併協議会の会議は、どなたでも傍聴することができます。（当日受付）

会議録を公開する場所

石狩市

- ・石狩市役所
- ・石狩市民図書館
- ・石狩市民図書館花川北分館（花川北コミュニティセンター内）
- ・石狩市民図書館花川南分館（花川南コミュニティセンター内）
- ・石狩市民図書館八幡分館（八幡コミュニティセンター内）

厚田村

- ・厚田村役場
- ・厚田村総合センター

浜益村

- ・浜益村役場
- ・浜益村交流センター（ふれあいセンターきらり）

- ・石狩市・厚田村・浜益村合併協議会事務局（石狩市役所3階）
- ・閲覧時間については、各所の執務時間又は開館時間となっております。