

(10) 行政組織等

行政組織の現状として、石狩市では、市長部局の8部1室のほか、議会事務局、教育委員会事務局（1部1室）、選挙管理委員会事務局、監査委員事務局及び農業委員会事務局が設置されています。また、3市村に当別町、新篠津村、石狩北部地区消防事務組合及び北石狩衛生施設組合を加えた7団体により機関の共同設置が行われている、北石狩公平委員会についても、石狩市に事務局が設置されています。

なお、市長部局の水道部には、公営企業である水道事業について組織が置かれているとともに、市民部には親船出張所及び花川南出張所の2つの出張所が設けられています。

厚田村では、村長部局の9課1室のほか、議会事務局、教育委員会事務局（事務局のほか1室）、選挙管理委員会事務局、監査委員事務局及び農業委員会事務局が設置されています。

浜益村では、村長部局の5課1所1室2センターのほか、議会事務局、教育委員会事務局、選挙管理委員会事務局、監査委員事務局及び農業委員会事務局が設置されています。

職員数は、平成15年4月1日現在、石狩市463人、厚田村73人、浜益村78人の合計614人となっています。なお、そのうち普通会計職員数は、石狩市379人、厚田村63人、浜益村63人となっています。

今後、地方分権の推進や少子・高齢化社会への対応のため、専門職員の配置や人材の確保・育成などをはじめ、より一層の効率的・効果的な行政体制の整備が必要となっています。

表__ 3市村の行政組織の概要図

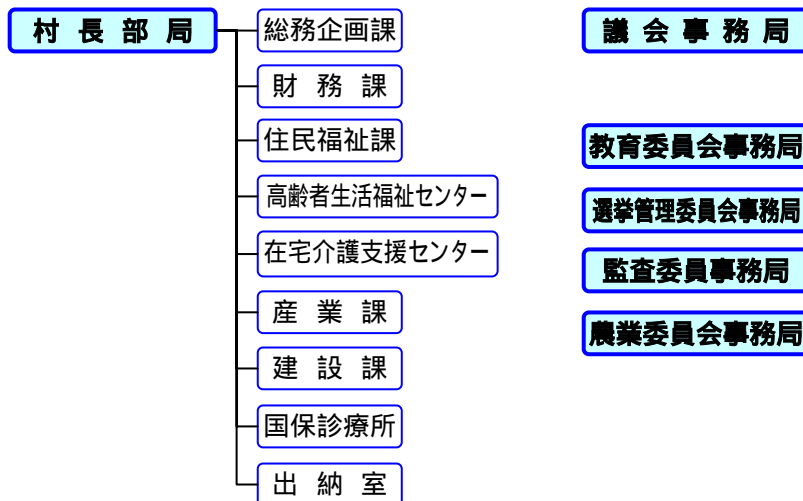
【石狩市】



【厚田村】



【浜益村】



表__ 3市村の職員数

単位:人

区 分	石狩市	厚田村	浜益村	3市村計
市長部局、村長部局	347	58	63	468
議会事務局	5	2	2	9
教育委員会事務局	55	10	11	76
選挙管理委員会事務局	3	(3)	(3)	3
監査委員事務局	3	(2)	(2)	3
公平委員会事務局	(3)	-	-	(3)
農業委員会事務局	3	2	2	7
水道事業(公営企業)	28	-	-	28
派遣職員	19	1	-	20
合 計	463	73	78	614
うち 普通会計職員数	379	63	63	505

資料：各市村調（平成15年4月1日現在）

注）教育委員会事務局には、教育委員会に属する学校職員を含む。
()内は兼務者につき計数には含めない。