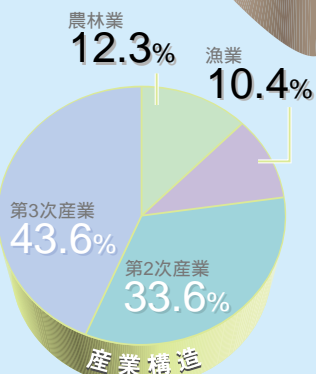


浜益村

人口 2,363人(1,091世帯)

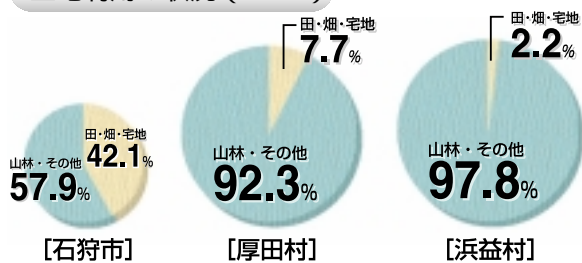
面積 31,115ha



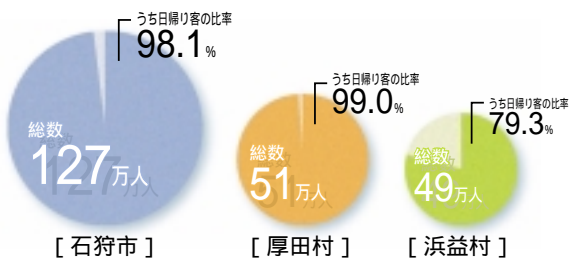
森林面積
2.7万ha



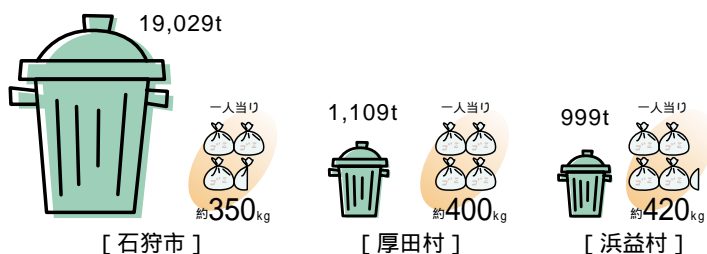
土地利用の状況 (H14)



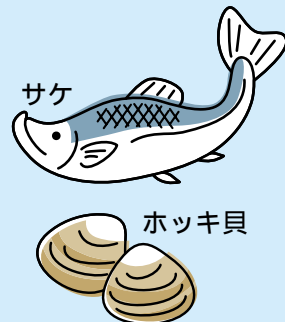
観光客入込の状況 (H13)



ごみの処理の状況 (H13)



日本海

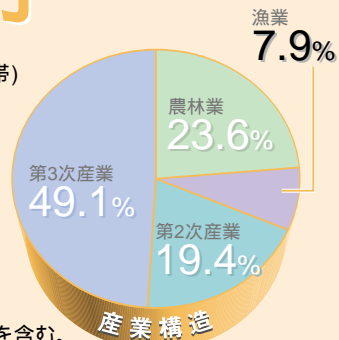


人口や自然、産業、暮らしなど、3つのまちの状況や特性の一部を紹介します。

日本海に面して南北に広がる3市村は、広大な森林を保有し、海や山の多彩な産物に恵まれているとともに、石狩湾新港地域を中心とする工業や、石狩市の商業など、バラエティに富んだ地域資源や特性をもっています。新市将来構想の作成に当たっては、各種統計調査などのデータに基づいて、様々な視点から分析しています。

厚田村

人口 2,804人(1,032世帯)
面積 29,284ha



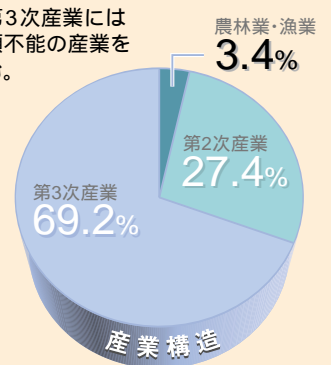
森林面積
2.2万ha



森林面積
0.2万ha



第3次産業には分類不能の産業を含む。



人口 54,567人(18,688世帯)
面積 11,766ha

石狩市

貨物取扱量

輸出・移出 31万t

石狩湾新港

輸入・移入 296万t

石狩湾新港地域 (H15.3)

操業 570社

工業製造品出荷額 (H13)

827億



[石狩市]

6億



[厚田村・浜益村]

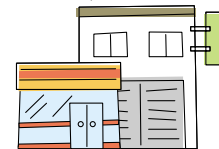
13,567人

3市村と札幌市の通勤者

15,123人

商業販売額 (H11)

1,791億



[石狩市]

15億



[厚田村・浜益村]

札幌市