

Estuary 066



エスチユアリ

★エスチユアリ…「河口」の意味。北海道一の大河、石狩川と日本海とが出会う場所、それが石狩です。

いしかり砂丘の風資料館だより



鳥類の尺骨(ヒジと手首の間の外側の骨)に見られる翼羽乳頭(▲)。上からウミウ、ウミネコ、フライドチキン(ニワトリ)。

■鳥のポチポチ

鳥は恐竜の子孫。その証拠に、両者の骨(化石)には指の数や骨盤の形など、たくさんの共通点があります。それらは全て、今から1億年以上前に恐竜から鳥へと受け継がれたものです。その中には、かつては鳥にしかないと思われていた特徴が、後に恐竜の化石からも見つかった例もいくつもあります。その1つが、腕の骨に並ぶ“ポチポチ”です。

現生の鳥の前脚、つまり翼の骨の1つ、尺骨(しゃっこつ)には、ポチポチとイボのような突起が10個くらい、一列に並んでいます。これは「翼羽乳頭」(よくうにゅうとう)と呼ばれる形質です。鳥が空を飛ぶために力強く羽ばたく「風切羽」(かざきりばね)の根元が、靭帯(じんたい)によって骨としっかりつながる部分です。翼羽乳頭は鳥の骨に刻まれた空を飛ぶ能力の証の1つであり、ほとんどの鳥の尺骨に見ることができます(※ニワトリにはこの形質が発達していないので、フライドチキンや手羽先の骨には見つけることは難しいです)。

鳥にしかないと思われていた翼羽乳頭ですが、2007年に白亜紀の恐竜、ヴェロキラプトルの化石の尺骨にも、同じような形質が見つかりました。ヴェロキラプトルは鳥に近いとはいえその直系の先祖ではないのですが、その前脚にも、鳥の翼と同じように羽毛が生えていた証拠と考えられています。

このポチポチは、鳥と、“鳥になりかけた恐竜たち”とを結びつける、1億年の長い糸なのです。(学芸員 志賀 健司)

いしかり砂丘の風資料館テーマ展

フライドチキンの骨に 〇〇が見える



フライドチキンの骨に残された
“鳥の先祖”との共通点は？

ニワトリと恐竜、人間、イルカなど、
いろいろな動物の骨をくらべると、
1億年の生命の歴史が
見えてきます。



◆開催期間
7月1日(土)～9月3日(日)
※火曜休館

◆会場
いしかり砂丘の風資料館
※要入館料

開催行事

■わくわくコーナ 夏休み館ネットDAY

◆日時 **開催しました!**

7月29日(土) 13:00~16:00

◆内容

小物づくりを体験(貝がらの標本、海浜植物のタネのクラフト、チューリップの立体折り紙など)。(※費用無料)

◆場所

石狩市民図書館 エントランスホール

◆主催

いしかり館ネットワーク
石狩市公民館/石狩市民図書館/いしかり砂丘の風資料館/
石狩浜海浜植物保護センター



夏季
行事

■実施しました

●いしかり砂丘の風資料館で学ぶ!
市内小学校の学習

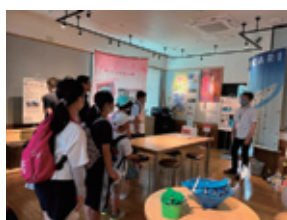
学校
利用



双葉小学校 5年生(6月12日)
石狩浜の漂着物と環境



双葉小学校 3年生(6月22日)
資料館・旧長野商店の見学



緑苑台小学校ポプラ学級(6月29日)
開拓使石狩缶詰所と鮭



紅南小学校 3年生(6月30日)
資料館・旧長野商店の見学

■体験講座

フライドチキン骨格標本をつくる

◆日時

1日目:7月29日(土)

2日目:8月5日(土)

12:00~16:30(両日とも)

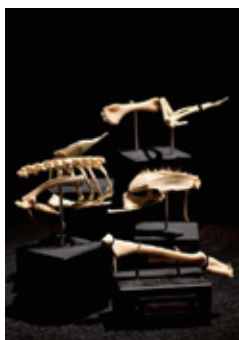
※両日とも参加が必要
(事前申込)

◆内容

フライドチキンから部分骨格標本を作り、1億年の生命の歴史を考えます。(※費用無料)

◆場所・主催

いしかり砂丘の風資料館



夏季
行事

■実施しました

●資料館で研修

研修
利用



石狩市民図書館職員の研修(6月30日)
石狩本町地区を歩いて自然と歴史を学び、資料館の展示を見学



■テーマ展 漂着物の考古学

◆期間

9月20日(水)~11月6日(月) ※火曜休館

◆内容

海辺に流れ着いた漂着遺物を対象に、その起源や由来とともに考古学からみた地域の歴史・文化について紹介します。

◆会場・主催 いしかり砂丘の風資料館(※要入館料)

開催
予定

編集後記

6月の資料館は学校見学や団体利用で賑やかな日が続きました。7月1日からテーマ展「フライドチキンの骨に〇〇が見える」がスタート。「〇〇」の答えは…?! ぜひご来館ください。(あ)

いしかり砂丘の風資料館だより

エスチュアリ No.66



2023(令和5)年8月4日発行
いしかり砂丘の風資料館

(石狩市教育委員会文化財課)

〒061-3372 北海道石狩市弁天町30-4

TEL/FAX: 0133-62-3711

bunkazaih@city.ishikari.hokkaido.jp

<https://www.city.ishikari.hokkaido.jp/museum/>

いしかり砂丘の風資料館

開館時間 午前9時30分~午後5時00分

休館日 毎週火曜日(祝日の場合はその翌日)、年末年始

入館料 大人:300円、中学生以下:無料

団体料金240円(15名以上)

交通 中央バス札幌ターミナルより石狩行き乗車、

「石狩温泉」下車、徒歩1分

(石狩温泉「番屋の湯」となり)