

いしかりの海で夏を満喫!

あそびーち石狩(石狩浜海水浴場)



UHB北海道文化放送で毎週土曜17時から放送中の「タカトシ牧場」の海の家があそびーち石狩に登場!

タカ社長とトシ専務が考案した石狩産食材を使ったグルメはここでしか味わえません。

それぞれがモデルとなって自ら制作した顔ハメ看板で総選挙を実施。写真を撮って投票しましょう!

ほかにも、牛の鼻輪投げゲームなどのアトラクションもあります。いつもと違うあそびーち石狩を楽しみましょう!

開設期間	6/28(土)~8/17(日) ※「タカトシ牧場」の海の家は土日祝日のみ
駐車場	1,700台
駐車料金	二輪車 300円 普通車 800円 中型車(11~29人乗り) 1,500円 大型車(30人乗り以上) 2,500円
問合せ	(一社)石狩観光協会 ☎62-4611

はまますピリカ・ビーチ(川下海水浴場)

開設期間	7/12(土)~8/18(月)
駐車場	750台
駐車料金	二輪車 300円 普通車 1,000円 大型車(11人乗り以上) 2,000円
問合せ	(一社)石狩観光協会浜益事務所 ☎79-5700 監視員詰所 ☎79-3777



厚田ビーチセンター

開設期間	7/5(土)~8/24(日)
駐車場	250台
駐車料金	二輪車 200円 軽小型乗用車 600円 普通車 800円(土日祝日は1,000円)
問合せ	開設者 宮本 國彦さん ☎78-2950

厚田海浜プール

開設期間	7/12(土)~8/17(日)
駐車場	180台
駐車料金	環境整備協力金として 二輪車 200円、普通車 800円 大型車(25人以上) 2,000円
問合せ	石狩北商工会 ☎78-2513 管理棟 ☎78-2400

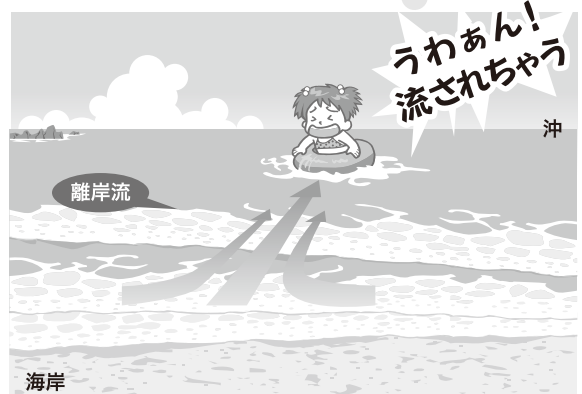
望来浜中央海水浴場

開設期間	7/5(土)~8/24(日)
駐車場	100台
駐車料金	二輪車 200円、普通車 800円
問合せ	開設者 ^{まがき} 籬 栄吉さん ☎090-7646-4207

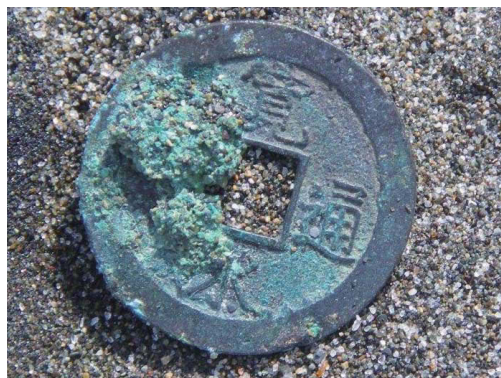
離岸流に気を付けて!

離岸流とは、海岸から沖へ強く流れる海水のこと。とても強い流れで、いったんこの流れに乗ってしまうと、逆らって泳ぐことは困難になります。懸命に岸に向かって泳ごうとして体力を消耗してしまい、痛ましい事故につながることもあります。

離岸流の幅は、わずかに10~30mしかありません。そのため、万が一主流されても慌てずに、海岸と平行に泳いで離岸流から離れ、流れを感じなくなったら岸に向かって泳いでください。泳ぎが得意でない人は、流れが弱くなるまで慌てず落ち着いて、救助を待ちましょう!



石狩浜の寛永通寶加工銭



は道内で三例しか見つかりませんでした。加工銭はまじないなどの目的、また穴を開けたものはサハリンの少数民族の例から衣服の装飾に使用したなどの説があります。しかし、アイヌ民族の場合、寛永通寶はチシポ(針入れ)や首飾りに使っていますが衣服の飾りの例はないようです。千歳市の例から寛永通寶の加工銭がアイヌ社会で使われていたとみられますが、どう使われていたか不明です。

今年5月、道南の上ノ国町に調査に行ったところ寛永通寶の加工銭が見つかりました。穴を開けたもの二枚、中央の四角の穴を丸く削った一枚です。学芸員に聞くと、国指定史跡勝山館跡にある館神八幡宮跡周辺から出土していて、さい銭だろうとのことでした。この例から、寛永通寶の加工銭は和人社会でも使われていたと考えられますが、さらに詳しい調査が必要でしょう。

(石橋孝夫)

いしかり
博物誌
132

寛永通寶の加工銭の謎

平成25年4月、石狩浜海水浴場西端で寛永通寶を一枚拾いました。表は錆で見えませんでした、裏返すと直径2ミリほどの穴がありました。銅銭ですから錐状のもので比較的簡単に開けることができたのでしょう。
寛永通寶は寛永13(1636)年から発行された、江戸時代の代表的な貨幣です。一文銭と四文銭があります。岡つ引きの銭形平次が投げるのが一文銭です。「茶の句に「小松菜の一文束や今朝の霜」と

いうのがあり、一文で小松菜が買えたようです。
加工銭とは意図的に手を加えたものをいいます。小さな穴を開けるのもその一つです。これまで寛永通寶ではわずかに一例しかなく、千歳市のアイヌ文化の遺跡で出土したものが唯一でした。発掘の報告書を中心に探すと道東の別海町の通行屋(旅人のための公的施設)跡でもう一例見つかりました。例は増えましたが、石狩浜の例を加えても寛永通寶の加工銭



寛永通寶を使ったアイヌの首飾りの例

上ノ国町勝山館跡出土の加工銭



石橋 孝夫 Takao Ishibashi

専門分野は考古学と石狩史。石狩紅葉山49号遺跡の発掘を手がけたほか、縄文時代から江戸時代に至るサケ漁の方法や文化について研究する。