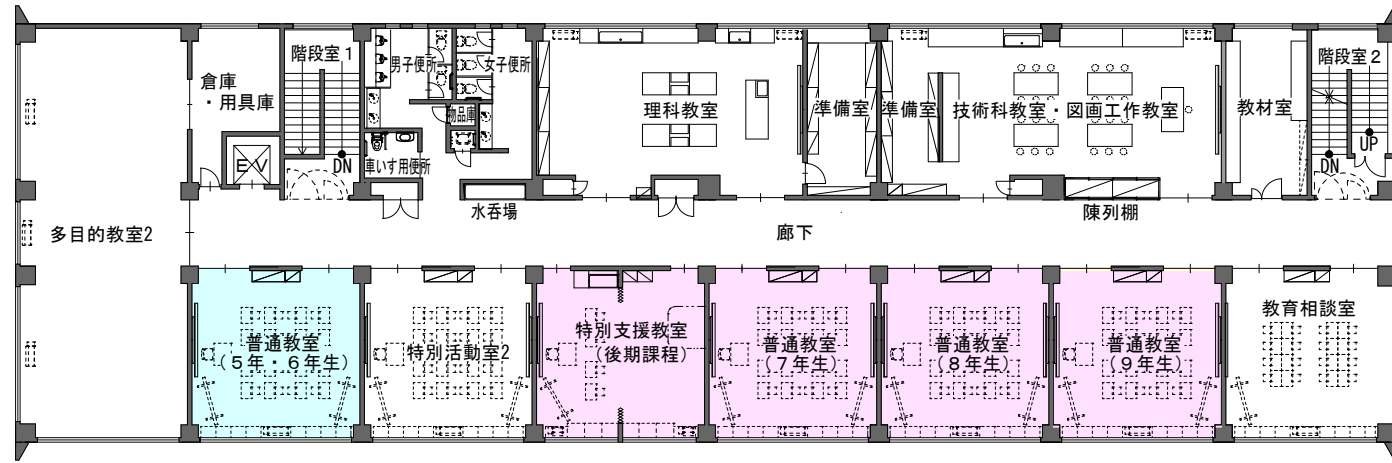
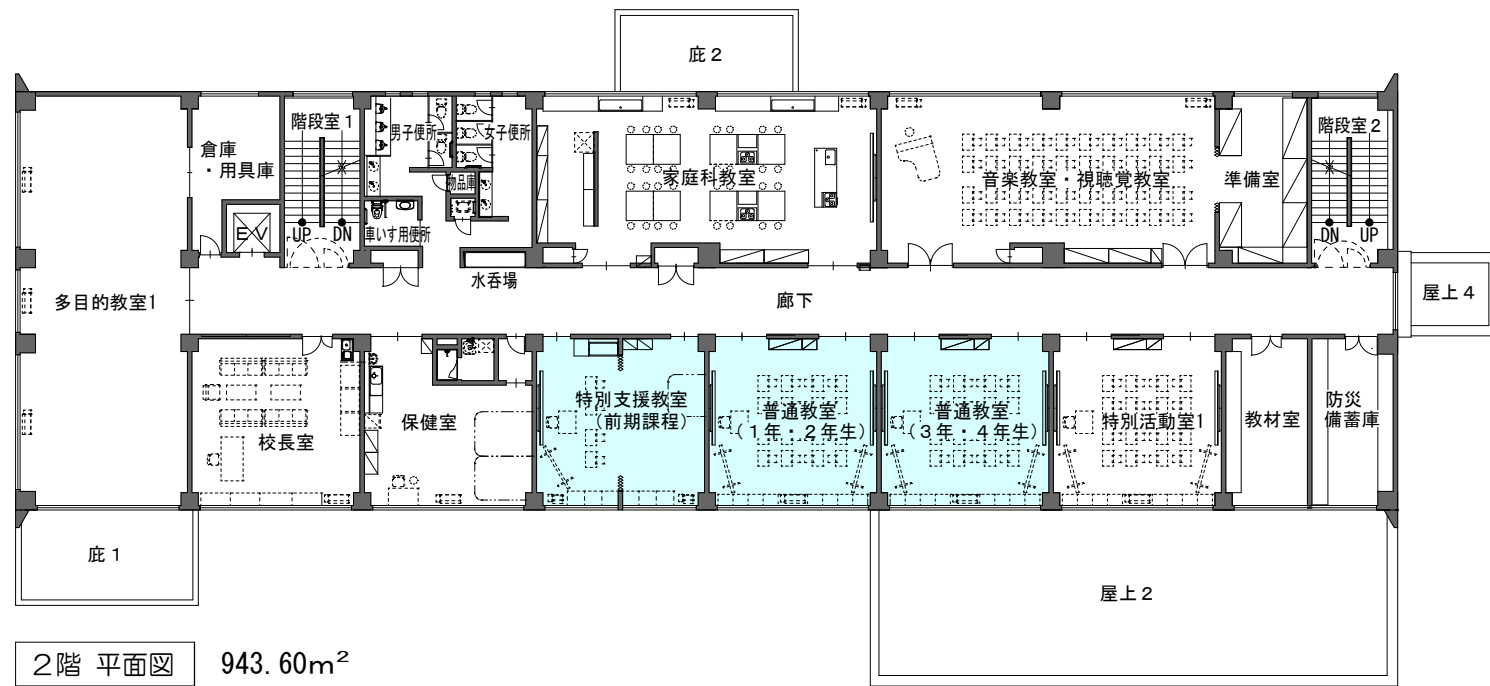


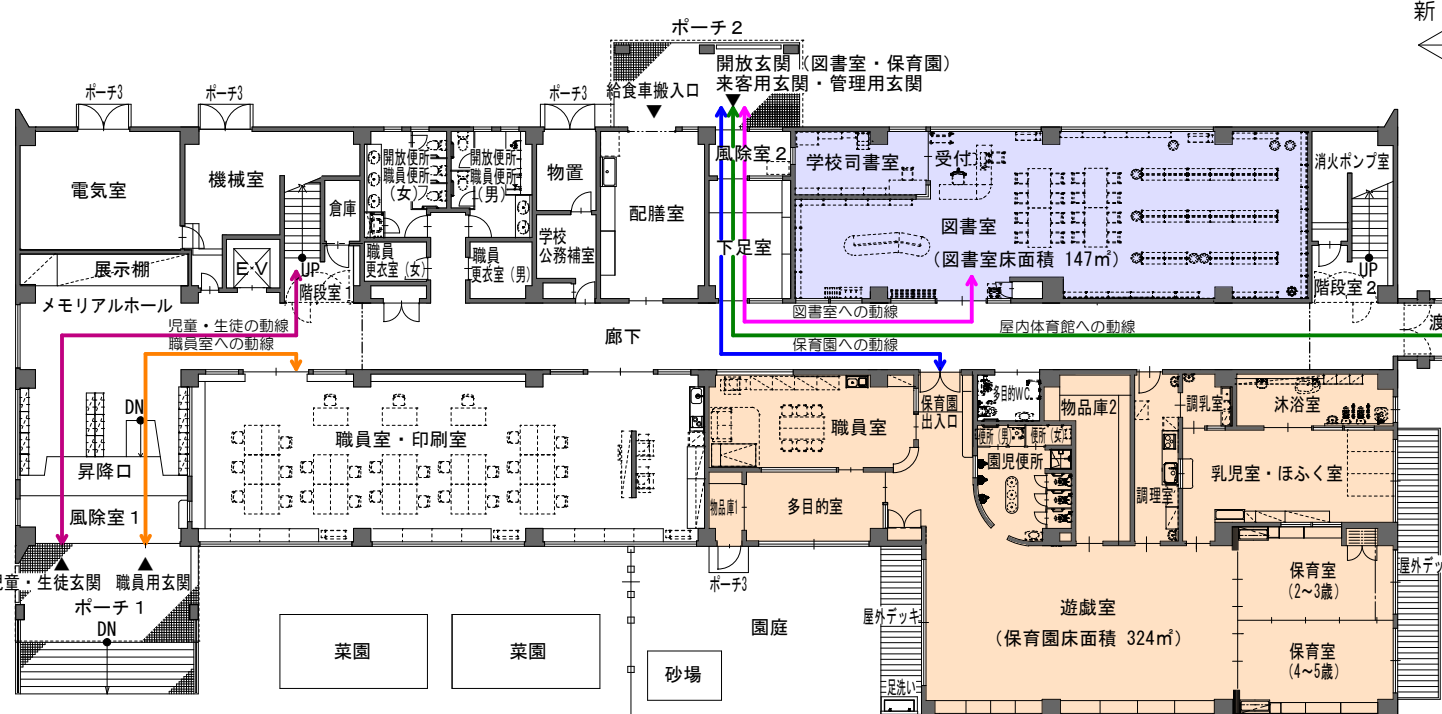
厚田学園 建設工事 概要



3階 : 943.60m² PH : 24.50m²



943.60m²

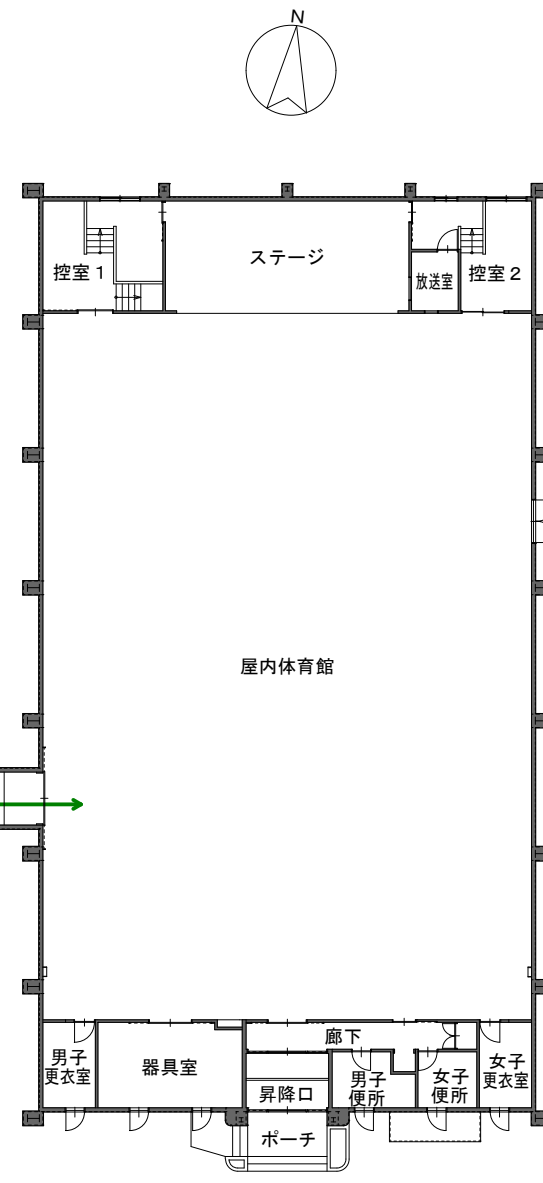


1,087.20m²

<凡 例> 小学校（前期課程） 中学校（後期課程） 図書室 保育所

敷地概要		工事概要
所在地	石狩市厚田区厚田171番地1の内他	工期：平成30年9月27日から令和2年1月31日 設計・工事監理：株式会社 サン設計事務所
敷地面積	7,792.53m ² （グラウンドは除く）	校舎棟建設工事：建築 三津橋・榎本・三和・佐藤特定共同企業体 電気 北弘電・治田・クリヤ特定共同企業体 機械 恒星設備・石狩管工・工藤興産特定共同企業体
法規制内容	都市計画区域外	屋体棟改修工事：建築 酒井・半澤特定共同企業体 電気 株式会社 シグマ通信電気 機械 株式会社 WAKOU

建築概要				
工事種別	校舎 （小学校、中学校、保育所）	渡り廊下	屋内体育館 （昭和63年 建築）	合計
	新築	新築	改修	
構造・階数	RC造 地上3階 PH1階	RC造 平屋	S造 地上2階	3,892.82m ²
床面積	2,989.70m ²	9.20m ²	893.92m ²	



外観透視図



鳥 観 図