

石狩市民図書館

本館(花川北7・1) ☎72・2000



今月の休館日

1(月)・8(月)・15(月)・
22(月)・29(月)

夏休み特別開館

12(金)10時~17時(本館のみ)



▲HPはこちら

本の特集コーナー

テーマに関連した本を集めて貸し出しています。何か読みたいけれど、読む本が決まっていな
いときは要チェック!



本館

~14(日) チャレンジ! 図書館を使った
調べる学習コンクール2022
17(水)~31(水) 大人だってハマりたい! 漫画の世界
花川南:「夏」にまつわる物語

分館

2(火)~31(水) 八 幡: 野菜をさらにおいしく食べちゃおう!
浜 益: 芸能人エッセイ集

本館おはなし会

6(土)・20(土) びっくりばこ
13(土) よみきかせ 子っ子の会
28(日) 図書館司書
11時~11時30分



名作を楽しむ会(DVD上映会)

ノモンハン 責任なき戦い

1939年、モンゴル東部で日ソ両軍が激突したノモンハン事件。2時間にも及ぶソ連軍の記録映像をAIにより自動カラー化。敗北はどのように隠されたのか——映像と証言から迫ります。

18(木) 13時~14時15分

おとなも絵本を楽しみ隊「おおきな木」

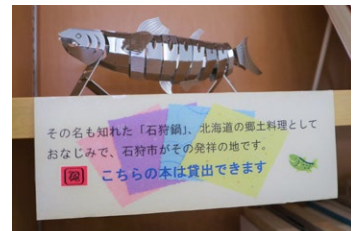
お気に入りの絵本を持ち寄って楽しむ絵本会です。子どもから大人まで、どうぞお気軽にご参加ください。

27(土) 13時30分~14時30分

さけ 鮭・石狩鍋コーナー



北海道の郷土料理として知られる、石狩市発祥の「石狩鍋」。そんな石狩鍋や鮭などの食文化に関する資料を展示しています。資料は寄贈いただいたもので、大正7年~平成27年までの、まちの様子を知ることができる貴重なものです。ぜひご覧ください。



所 本館2階
地域資料コーナー

マイナンバーカードで マイナポイント

第2弾

マイナンバーカードを作成し、条件を満たすとポイントがもらえる「マイナポイント」第2弾の受け付けが始まっています。

カードをお持ちでない方は9/30(金)までに取得申請をしてください。

最大 **20,000円分** のポイントがもらえます!

①マイナンバーカードの新規取得 ▶ 最大5,000円分

※第1弾で5,000円分を受け取った方は対象外。選んだ決済サービスでチャージや買い物をした金額の25%相当が付与

②健康保険証としての利用申し込み ▶ 7,500円分

③公金受取口座の登録 ▶ 7,500円分

ご自身のスマートフォンやパソコンなどから「マイナポータル」で手続きをするほか、右記マークのある「マイナポイント手続スポット」*で手続きが可能です。詳細はマイナポイント事業HPをご覧ください ※郵便局やコンビニなど



▲マイナポイント
手続スポット



▲マイナポイント
事業HP

マイナポイントの
申込期限は
R5/2/28(火)です!

- 問 ○マイナポイント、マイナンバーカード、マイナンバー制度全般
マイナンバー総合フリーダイヤル
☎0120-95-0178
※土・日・祝日含む9時30分~20時
- 市役所でのマイナンバーカードの申請、マイナポイントの申し込み
市民課(市役所1階1番窓口) ☎72・3165
- マイナポイント制度の周知
行政改革・DX推進課 ☎72・3159

親子で
すくすく

Q & A



入園に向けて ~保育所部編~

Q 仕事が決まっていなくても、申請できますか？

A 「求職活動」という事由で申請できます。入所から90日の間に求職活動をして仕事が決まったら「就労」に変更の手続きをすればOKです。※就労を開始しない場合は、保育の利用が解除されることもあります



Q 保育料はどのぐらいかかりますか？

A 子ども家庭課の窓口で確認できます。税情報を調べますので、身分証をお持ちください。※R4/1/1に市外在住の方は不可



事前に保育料を知っておくと入所の時期や仕事をするかどうかの判断材料にもなりますよね。ぜひお気軽にお尋ねください！

Q 申し込みはいつまでに？

A 利用希望月の2か月前の月末までです。新年度(4月)入所希望の場合は、受付期間を別途設けるので、広報や市HPを確認しましょう。※例年は11月ごろから受付開始



長野恵

村上理絵

子育てコンシェルジュ

お気軽に相談に来てください！
(市役所1階18番窓口)

申し込み前にお話をします！

☎ 子育て政策課 ☎ 72・3631

大きくなあれ♪

いしかりっ子 ひろば

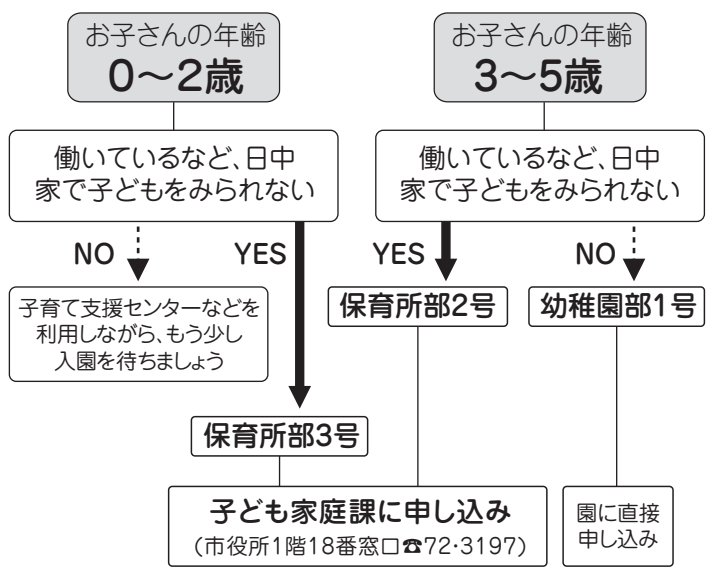


子育て情報をアプリでもチェック！

認定こども園ってなに？

0歳～就学前のお子さんが家庭の状況に合わせて利用できる施設です。幼稚園部(1号)と保育所部(2・3号)に分かれています。

～ あなたは何号？～



子育ての



テーマ：ここにこ 千葉冬慈くん(4歳)



健診・相談コーナー

☎ ①花川北コミセン(花川北3・2) ②りんくる(花川北6・1) ☎ 保健推進課 ☎ 72・3124

健診・相談名	対象	日時	持ち物	
① 乳幼児健診	4か月児健診、BCG	4～5か月児	18(木) 13時～14時25分	・母子健康手帳
	10か月児健診	9～11か月児	19(金) 10時～11時10分	・問診票
	1歳6か月児健診	1歳6～11か月児	17(水) 13時～14時30分	・4か月児健診のみ BCG予診票も
	3歳児健診	3歳0～11か月児	23(木) 12時50分～14時30分	
① 歯科検診・フッ素塗布	0・1・3歳代	17(水) 10時～10時30分	・母子健康手帳	
	2・4歳代～就学前まで	17(水) 10時30分～11時	・歯ブラシ	
① 乳幼児健康相談	乳幼児	17(水) 10時～11時	・母子健康手帳	
② 発達すくすく相談	幼児	4(木)・8(月) 9時30分～15時 ※要申込		

はじめての離乳食教室

栄養士による離乳食の進め方のお話です。

☎ おおむね4～6か月児と保護者

☎ 25(木) 10時30分～11時

☎ りんくる(花川北6・1)

☎ 母子健康手帳、バスタオル、お出かけグッズ

☎ 4組(申込順)

☎ 19(金)までに保健推進課 ☎ 72・3124