

石狩市民図書館

本館(花川北7・1) ☎72・2000



今月の休館日

4(金)・7(月)・14(月)・
21(月)・24(木)・28(月)



▲HPIはこちら

第12回

科学の祭典 in 石狩

今年もオンライン開催! 6つのプログラムをリアルタイムで配信します。
13(日)までにお申し込みください。



▲申込



▲詳細



▲YouTube

過去の
科学の祭典の
動画も
ご覧ください

26(土)

1 アフリカツメガエルの実験と エゾサンショウウオの飼育

配信:吉田学園 大川徹氏
時 13時~13時30分 定 20人

2 星の砂を見てみよう

配信:Next Science 宿野部浩紀氏
時 14時~14時30分 定 30人

3 石狩浜の海浜植物

~このタネ、だれのタネ?~
配信:石狩浜海浜植物保護センター 高橋恵美
時 15時~15時30分 定 30人



申込者には
当日使用する
実験キットを
事前配布します

27(日)

4 石狩湾をもっと知ろう

配信:CISEネットワーク 菊田融氏
時 13時~13時30分 定 30人

5 超簡単! 音を作って楽しもう!

配信:北海道科学大学工学部情報工学科
松崎博季氏
時 14時~14時30分 定 30人

6 石狩海岸の生きものクイズ大会!

配信:石狩浜夢の木プロジェクト 安田秀子氏
時 15時~15時30分 定 20人

本館おはなし会

- 5(土)・19(土) びっくりばこ ☆秋の読書週間スペシャル
 - 12(土)・よみきかせ 子っ子の会
 - 27(日) 図書館司書
- 11時~11時30分

えい・あい館映画上映会

地獄門

都で起こった平康の乱から上皇とその妹を救うため、平康忠は身代わりの女・袈裟を荷車に乗せて遠藤武者盛遠を護衛に付けた。ところが盛遠は、夫のある身の袈裟に惚れてしまい…。

6(日) 13時30分~15時30分

おとなも絵本を楽しみ隊「おおきな木」

お気に入りの絵本を持ち寄って楽しむ絵本会です。子どもから大人まで、お気軽にご参加ください。

26(土) 13時30分~14時30分

本の特集コーナー

テーマに関連した本を集めて貸し出ししています。何か読みたいけれど、読む本が決まっていないときは要チェック!



本館

13(日)まで 秋の読書週間~本で世界を味わおう!~
16(水)~30(水) いい湯だな♪ お風呂と温泉の本

分館

花川南: 読書の秋~SF編~
1(火)~30(水) 八幡: おえかきしてみませんか?
浜益: 折り紙大研究!

図書館雑誌リサイクル広場

保存期間が過ぎた雑誌を、無償でお譲りします。

13(日) 10時~

イシカリのDX3

ウェブ ジー アイ エス

問 行政改革・DX推進課 ☎72・3159

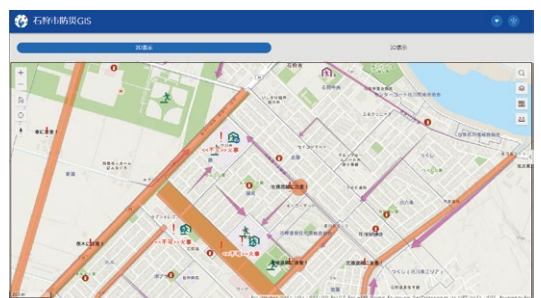
WebGISが新しくなりました

新しいGIS(地理情報システム)は、ハザードマップを3Dで表示できる機能が加わり、大雨などの浸水域が分かりやすくなったほか、防災やバス路線など目的ごとにマップを選択できるなど、利用しやすくなりました。

今後はさらに、市が持つ地理情報を活用できるよう、地図情報をダウンロードしてさまざまなことに加工して使えるよう「オープンデータ化」を進める予定です。



▲WebGIS



親子で
すくすく

Q & A



リフレッシュ方法

Q 子育てで行き詰まったり疲れたとき、
どんなリフレッシュ方法がありますか？

A 例えば、週に一度はゆっくり寝る、ママ友とおしゃべりをしてお互いを褒め合う、ライブやカフェ、ネイルサロンなど子どもが行けない場所に出掛ける、1日何もしない日をつくるというのでもいいかもしれません。

温かい飲み物を
ゆっくり飲むのも
リフレッシュに！



大切なのはしっかり休むこと。罪悪感を持たず、時には少しのせいいただく必要があります。

Q なかなか自分の時間がとれません。
どうやってつければいい？

A 何もかも自分一人で子育てを頑張ろうとしていませんか？ 夫や両親に協力してもらったり、もしも頼れる人が身近にいないければぜひ「いしかりファミリー・サポート・センター」などの保育サービスを利用してみてください♪



Q ゆったり過ごすための
家事的アイデアなどはありますか？

A 例えば、雑巾がけは使い捨てシートを使ったり、料理はワンプレートにすれば洗いが少量で済みます。子どもの着替えは多めに用意して洗濯しない日をつくるのもおすすめ。家事にルールはありませんよ♪



大きくなあれ♪

いしかりっ子 ひろば



子育て情報を
アプリでも
チェック！

地域子育て支援センター えるむの森

- 所** 花川東93・5(えるむの森認定こども園内)
- 日** 子育てサロン 月・火・水・金曜9時30分～12時、月・金曜13時～15時30分
よちよちサロン(1歳半まで) 火・木曜13時～15時30分
- 定** 1日5組 ※要予約、当日予約可 **問** ☎71・2013

今回アドバイスして
くれたのは…
地域子育て支援センター
えるむの森の先生♪



平井綾子先生

佐藤真由美先生

えるむの森☆イベント

講演会「元気に子育てをするために」
園長先生による子どもの発達を促す関わり方や、育児中のさまざまな迷いについてのお話です。



日 17(木)10時～11時30分 **定** 5組 **申** 1(火)9時30分～



子育ての

ひとこま

まはし はるき
テーマ：にこにこ 松橋 遥樹くん(5歳)



健診・相談コーナー

所 ①花川北コミセン(花川北3・2) ②りんくる(花川北6・1) **問** 保健推進課☎72・3124

健診・相談名	対象	日時	持ち物	
①乳幼児健診	4か月児健診、BCG	4～5か月児	10(木) 13時～14時	・母子健康手帳 ・問診票 ・4か月児健診のみ BCG予診票も
	10か月児健診	9～11か月児	11(金) 10時～10時40分	
	1歳6か月児健診	1歳6～11か月児	9(水) 13時～13時45分	
	3歳児健診	3歳0～11か月児	8(火) 12時50分～14時10分	
①歯科検診・フッ素塗布	0・1・3歳代	9(水) 10時～10時30分	・母子健康手帳 ・歯ブラシ	
	2・4歳代～就学前まで	9(水) 10時30分～11時		
①乳幼児健康相談	乳幼児	9(水) 10時～11時	・母子健康手帳	
②発達すくすく相談	幼児	1(火)・29(水) 9時30分～15時 ※要申込		

はじめての離乳食教室

栄養士による離乳食の進め方のお話です。
対 おおむね4～6か月児と保護者
日 24(木)10時30分～11時
所 りんくる(花川北6・1)
持 母子健康手帳、バスタオル、お出かけグッズ
定 4組(申込順)
申 18(金)までに保健推進課☎72・3124