

9/20～26は動物愛護週間

☎環境課 ☎72・3240

動物愛護推進員 上家桃子さんのお話

コロナ禍以前のように、各地で動物に関するさまざまなイベントが行われています。

犬や猫、鳥、爬虫類など多種多様なペットに日々癒やされている方も多いでしょう。

飼育方法や動物医療も日進月歩。かつてはよく見た野良犬や野良猫もすっかり減った印象です。「野外で自由に生きる方が幸せ」という考えもありますが、野生動物と違い、ペットとなった動物には人との絆があり、健康と安全を人に守られての幸せしかありません。そして犬や猫、ペットたちの幸せは、飼い主の幸せがあつてこそ。

縁あつて家族となった動物たちとずっと幸せに過ごすためにも、不妊手術やワクチン接種、室内飼育、適切なコミュニケーションなど、基本的なお世話を改めて見直してみてくださいね。



【プロフィール】

上家桃子氏

動物愛護に関する普及啓発などのボランティア活動を行う市内初の動物愛護推進員として、令和5年5月から活動中。

犬鑑札を付けていますか？

犬の飼育を始めたなら、市役所に犬の登録をすることが「狂犬病予防法」で義務付けられています。登録をして犬鑑札をもらったら、犬の首輪に常に装着しておきましょう。万が一、迷子になっても戻ってくる可能性が高まりますし、飼い主としての責任です。登録手続きは動物病院でも対応してくれるので相談を！

動物たちの幸せのために何が必要か

ここでいう動物とは「犬や猫に代表される愛玩動物」です（家畜や動物園の動物などは除外）。

現状では適正に終生愛育できる飼い主よりも、不遇な動物たちの頭数の方が多く、行政機関や保護団体、保護ボランティアはいつも手いっぱい。そのため、保護団体の多頭飼育崩壊…という本末転倒な話も耳にします。

不幸な犬猫を減らすには、人が適正に管理できる頭数以上に増やさないこと。保護活動や適正飼育の第一歩は、不妊去勢手術なのです。これ以上不幸な命を増やさず、犬猫の健康を守るためにもご協力をお願いします。

保健所にいる犬や猫

江別保健所石狩支所（花川北7・1）には、新しい飼い主との出会いを待つ犬や猫がいる場合があります。犬や猫のお迎え予定のある方は、保健所HPなどをチェックしてみてください。

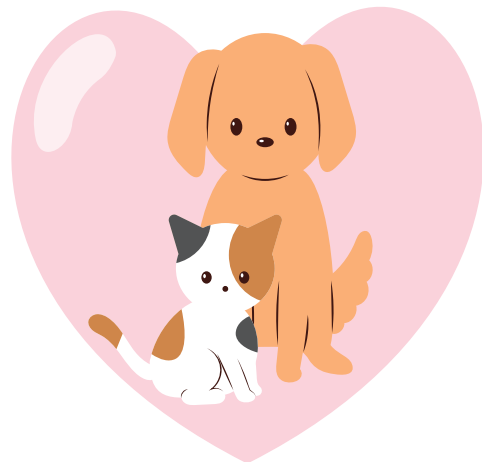
やむを得ず犬猫を飼えなくなった方と、譲り受けたい方の橋渡しをする取り組みを行っています。詳細はお問い合わせください。

石狩市 ワンニャン・バンク事業 環境課 ☎72・3240

北海道石狩振興局 飼い主さがしノート 石狩振興局 環境生活課（動物管理） ☎011・204・5825

もくじ

- 3 石狩市三大秋祭り／いしかり観光サポーター
- 4 オンデマンド交通実証運行「いつモ」が再び始まります！
- 6 市民参加手続の実施状況
- 8 教えて！いしかりのライフライン 防災編
- 10 石狩湾新港で洋上風力発電所の建設が進んでいます
- 11 暮らしの知っ得情報
- 12 石狩市民図書館／いしかりのDX
- 13 いしかりっ子ひろば
- 14 ヘルシーライフ／救急当番病院
- 16 市役所からのお知らせ
- 19 住宅改修による家屋の固定資産税減額措置
- 20 イベントカレンダー
- 23 いしかり市民カレッジは開校15周年を迎えました！
- 24 いしかり博物誌
- 25 募集
- 26 まちの話題
- 28 エッセイ「私と手話」



※天候などにより、内容や時間が変更になる場合あり

石狩市 三大秋祭り



第38回

17日 浜益ふるさと祭り

時間 9時～15時15分
場所 川下海浜公園イベント広場 (浜益区川下)
内容 サケや黒毛和牛などの農畜水産物の販売、餅まき、郷土芸能、ティラノサウルスレース ほか
問合せ 浜益ふるさと祭り運営委員会
 ((一社)石狩観光協会浜益事務所) ☎79・5700

第48回

23(土・祝) 厚田ふるさとあきあじ祭り

時間 9時～15時
場所 望来コミセン「みなくる」多目的広場 (厚田区望来27・7)
内容 アキアジの重さ当て、宝引き、特産物の販売、郷土芸能、餅まき ほか
問合せ 厚田ふるさとあきあじ祭り運営委員会
 ((一社)石狩観光協会厚田事務所) ☎77・7871



第58回

23(土・祝)・24日 石狩さけまつり

時間 9時～16時30分
場所 弁天歴史通り一帯 (弁天町1・1)
内容 両日 サケの掴み取り、子ども縁日コーナー
 23(土・祝) 石狩産朝獲りサケの即売会、鮭供養祭、千人鍋(石狩鍋)、YOSAKOI、石狩芸能大会、石狩中学校特別企画
 24(日) サーモンファイターズイベント、餅まき、千人鍋(石狩鍋)※予定



▲詳細

問合せ 石狩さけまつり運営委員会 ((一社)石狩観光協会) ☎62・4611

いしかり観光サポーターになりませんか？

申問 商工労働観光課 (〒061-3292 花川北6・1・30・2) ☎72・3167 FAX 72・3540 ✉kankou@city.ishikari.hokkaido.jp

市民による観光まちづくりを推進するため、市の観光PRや地域振興などに支援・協力をしていただける方を募集しています。

活動内容

- (1) 市の自然環境や食の魅力、歴史・文化、観光名所、特産品などの観光PRの協力
- (2) 市の観光PRを目的としたイベントなどの運営協力や補助
- (3) 市の観光振興や地域振興などを促す取り組み

登録要件

18歳以上の方はどなたでも登録できます。ただし、18歳未満であっても保護者の同意がある場合は登録可能です。

登録方法

「いしかり観光サポーター登録申請書」を持参または郵送・ファクス・メールのいずれかで提出。登録は随時受け付け中



▲詳細

活動スケジュール(予定)

- 5・7・8・10月 あいくる(手稲駅)観光PR
- 6月 いしかり本町 灯台とハマナス DAY運営補助
- 9月 三大秋祭り運営補助



一緒に石狩を盛り上げるギョー!