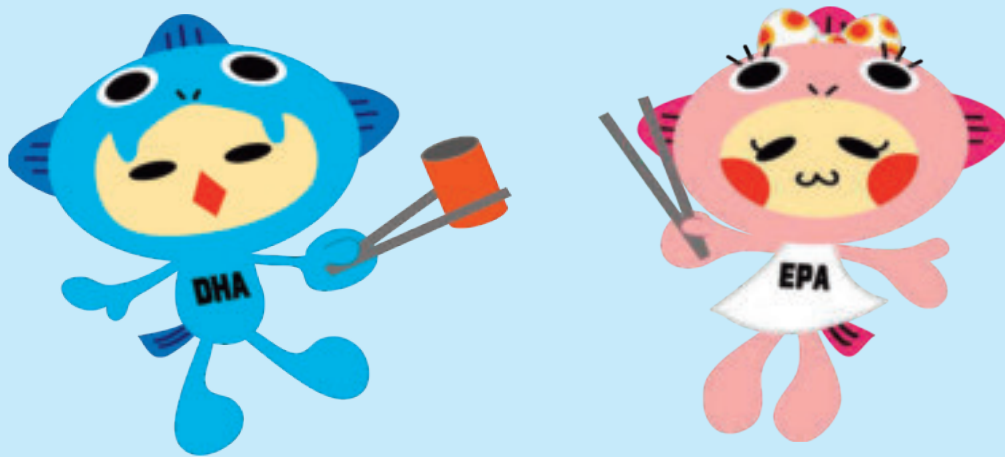


家庭ごみ

出し方ガイド



ごみと資源物の出し方などの問合せ

環境市民部 ごみ・リサイクル課

電話番号 0133-72-3126 月曜日～金曜日 8:45～17:15(土日祝除く)

粗大ごみのお申込み(粗大ごみコールセンター)

電話番号 0133-62-5353 月曜日～金曜日 9:00～17:00(土日祝除く)

石狩市公式LINEをご利用ください

石狩市公式LINEではごみの分別方法をチャットボットでご案内しています。

LINE ID: @ishikari_city



ごみ減量のキーワード「4R」

①リフューズ

～ごみの発生回避～

- ◆マイバックを持参する
- ◆過剰包装は断る



②リデュース

～ごみの排出抑制～

- ◆詰め替え用商品を利用する
- ◆食事は食べられる分にする



リサイクルできない物が「ごみ」になるギョ!

4R

ごみを出さないようにすることがごみ減量の近道になります!



③リユース

～製品・部品の再利用～

- ◆フリーマーケットを利用する
- ◆修理して使う



④リサイクル

～ごみの再資源化～

- ◆市のリサイクル事業で出す
- ◆集団資源回収を活用する



ごみとして出された資源物の収集運搬費用や収集車の燃料、再資源化処理に係る電力や燃料など、新しいものを作るよりも大量の資源とエネルギーが消費される場合があります。リサイクルをする場合にも多くの費用とエネルギーが消費されます。

- ①「リフューズ」(発生回避)
- ②「リデュース」(排出抑制)
- ③「リユース」(再利用)
- ④「リサイクル」(再資源化)

の順番で今日から、できることを無理なく継続して実践してみましょう!

石狩市のごみ処理費用

令和4年度の

家庭ごみの排出量は**13,539t**となっており、

市民一人1日あたり**642g**となっています。

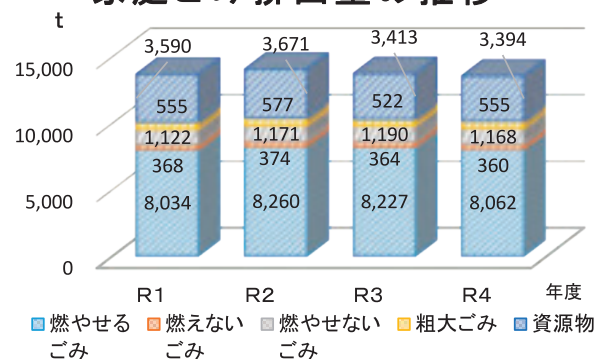
この内、事業所から出される一般廃棄物(5,582t)と合わせた資源化量は3,457tになり、

リサイクル率は**18.1%**となっています。

市では、令和12年度に資源ごみと集団資源回収を除く

市民一人1日あたりのごみ排出量が**440g**とすることを目標としてごみ減量化の取り組みを進めています。

家庭ごみ排出量の推移



石狩市の家庭ごみの状況

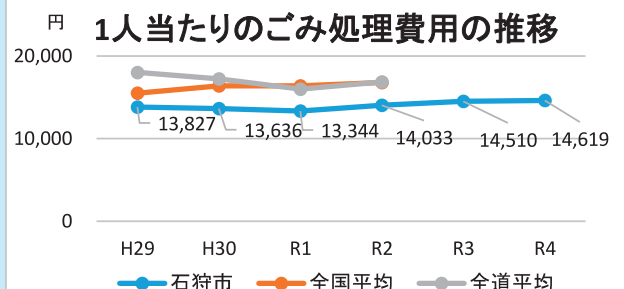
令和4年度の収集・運搬費やごみ処理場の維持・管理等のごみ処理費用は**約8億5千万円**です。

これを石狩市の人口で割ると
1人あたり**14,619円/年**

の費用が掛かっています。

全国全道平均を下回っておりますが、人件費や燃料費等の高騰により増加傾向にあります。

1人当たりのごみ処理費用の推移



ごみ出しルールとマナー

①正しくごみを分別しましょう！

○分別区分に従って、正しく分別してください。

※収集しないごみはP20を確認してください。

○決められた袋に入れましょう

・「燃やせるごみ」「燃えないごみ」「燃やせないごみ」は必ず石狩市指定ごみ袋に入れて出してください。

・「資源物」「危険ごみ」「廃蛍光管等」は透明・半透明の袋、「ミックスパー」は紙袋等でお出してください。

※詳細はP8以降をご覧ください。

○指定ごみ袋の出し方

・袋の口はしっかりと結んで出しましょう。

袋のしぼり方



指定ごみ袋料金

容量	価格(税込)
400	800円(10枚1組)
300	600円(10枚1組)
200	400円(10枚1組)
100	200円(10枚1組)
50	100円(10枚1組)

! 次のように出した場合は収集しません！

口がしぼられていない



口がテープでとめられている



袋から飛び出している



※袋からはみ出すごみは粗大ごみです

②正しくごみを出しましょう！

○ごみ出し時間を守りましょう！

○ごみ保管庫を正しく設置しましょう

・石狩市は戸別収集です。

・ごみ保管庫は必ず自宅敷地内の道路際に出してください。

・玄関フード内にあるごみは回収しません。

※カラス等に荒らされたり風でごみが飛んだりしないよう管理と工夫のご協力をお願いいたします。



家庭ごみの地区別収集日と時刻

地区名	花川南1条～4条 花川南5条3丁目～6丁目 花川南6条3丁目～5丁目 花川404番地 花畔354番地	花川南5条1丁目・2丁目 花川南6条1丁目・2丁目 花川南7条～10条 樽川3条・4条 樽川8条・9条 樽川 親船東2条・3条 新港東3丁目 新港南1丁目 志美	親船東1条 生振 <u>横町、新町、仲町、弁天町、親船町、本町、浜町</u> <u>花川東1条4丁目</u> <u>花川東2条3丁目</u>
燃やせるごみ (石狩市指定ごみ袋) 危険ごみ (透明・半透明袋)	毎週 火曜日 ・ 金曜日	毎週 月曜日 ・ 木曜日	
燃えないごみ (石狩市指定ごみ袋) 廃蛍光灯等 (透明・半透明袋)	<u>毎月4回目の水曜日</u>	毎月2回目の 水曜日	
燃やせないごみ (石狩市指定ごみ袋)	毎週木曜日 祝日の収集は休み	毎週金曜日 祝日の収集は休み	
資源物 (ビン・缶・ペットボトル) (透明・半透明袋)	<u>毎週月曜日</u> <u>1回目の月曜日は除く</u>	<u>毎週月曜日</u> <u>2回目の月曜日は除く</u>	<u>毎週火曜日</u> <u>2回目の火曜日は除く</u>
ミックスペーパー リサイクル (紙類) (紙袋)	<u>毎月1回目の月曜日</u>	<u>毎月2回目の月曜日</u>	<u>毎月2回目の火曜日</u>
収集時刻	午前8時30分までに出してください。 (午前8時までに出していただいていた地区も午前8時30分までに変更します。)		



令和6年4月より収集日が変更になります！

※変更箇所は赤色の下線部です！

※ 年末年始のごみの収集は市広報12月号でお知らせします

<p>花川北1条～3条 花川北4条 (道住花畔団地を除く) 花川北5条</p>	<p>花川北4条 (道住花畔団地のみ) 花川北6条・7条 <u>花川東1条1丁目～3丁目</u> <u>花川東2条1丁目・2丁目</u> 花川東 花川424番地 花畔(354番地を除く) 樽川5条・6条・7条 緑苑台東 八幡1丁目～5丁目、 <u>若生町</u> 高岡、五の沢、北生振、 美登位 緑ヶ原、厚田区虹が原</p>	<p>厚田、別狩、 安瀬、小谷、 押琴 虹が原は 石狩地区最 下段に掲載</p>	<p>古潭、嶺泊、 望来、聚富 濃昼は浜益 区最下段に 掲載</p>	<p><u>浜益区</u> <u>厚田区濃昼</u></p>
<p>毎週 月曜日 ・ 木曜日</p>	<p>毎週 火曜日 ・ 金曜日</p>	<p><u>毎週</u> <u>月曜日</u> ・ <u>木曜日</u></p>		
<p>毎月2回目の水曜日</p>				
<p>毎週金曜日 祝日の収集は休み</p>		<p>毎週 木曜日 祝日の収集 は休み</p>	<p><u>毎週金曜日</u> <u>祝日の収集は休み</u></p>	
<p><u>毎週火曜日</u> <u>3回目の火曜日は除く</u></p>	<p><u>毎週火曜日</u> <u>4回目の火曜日は除く</u></p>	<p><u>毎週</u> <u>月曜日</u> <u>3回目の月</u> <u>曜日は除く</u></p>	<p><u>毎週</u> <u>火曜日</u> <u>3回目の火曜日は除く</u></p>	
<p><u>毎月3回目の火曜日</u></p>	<p><u>毎月4回目の火曜日</u></p>	<p><u>毎月3回目</u> <u>の月曜日</u></p>	<p><u>毎月3回目の火曜日</u></p>	
<p>午前8時30分までにお願いします。</p>		<p>午前8時までに出してください。</p>	<p>午前7時から8時までに出してください。</p>	

家庭ごみの出し方早見表

ごみの分別

曜日	回日の水曜日
<p>燃やせるごみ P8,9</p> <p>指定ごみ袋 週2回</p> <p>台所ごみ・木・草花</p>  <p>紙類</p>  <p>布類</p>  <p>ゴム・皮革類・その他</p>  <p>食用油</p> 	<p>燃えないごみ P10,11</p> <p>指定ごみ袋 月1回</p> <p>金属類</p>  <p>ガラス類</p>  <p>陶磁器類</p>  <p>油のびん・食品以外の缶等</p>  <p>その他</p>  <p>小型家電はP19を チェックだニャ!</p>
<p>危険ごみ P9</p> <p>燃やせるごみと同じ日 透明・半透明袋</p> <p>スプレー缶・ライター等(中身を使い切ったもの)</p> 	<p>廃蛍光管等 P11</p> <p>燃えないごみと同じ日 透明・半透明袋</p> <p>LED電球・白熱球・水銀体温計等</p> 



「自分が住んでいる地区の収集日はいつかな？
P4,5を参考にして空欄に記入してみよう！」



曜日	曜日 ※ 回目の曜日は除く	回目の曜日
<p>燃やせないごみ P12</p> <p>指定ごみ袋 週1回</p> <p>プラスチック製品</p>  <p>発泡スチロール</p> 	<p>資源物 P13 (びん・缶・ペットボトル)</p> <p>透明・半透明袋 週1回</p> <p>ガラスびん</p>  <p>缶</p>  <p>ペットボトル</p>  <p>おこーい！</p>  <p>① キャップとラベルをはがす ② 水で軽くすすぐ ③ 透明・半透明の袋に入れるだよ！</p>	<p>ミックスペーパー P14</p> <p>紙袋 月1回</p> <p>紙類ならほとんど大丈夫！だから出しちゃいけないものを覚えるといいよ</p>  <p>どんなものが対象？</p> <p>↓</p> <p>出せない紙は…？</p> <p>出さちゃダメなものは…</p> <ol style="list-style-type: none"> ① 防水加工された紙 (ビール6缶パックの包み紙など) ② 匂いのついた紙や紙箱 (石けん、線香など) ③ 著しく汚れている紙 ④ 集団資源回収の対象になつていないもの (新聞や雑誌、段ボール)  <p>正しい分別は ごみ減量の 第1歩だギョ！</p> 

燃やせるごみ(指定ごみ袋)

【出し方の注意】

- 指定ごみ袋に入れて出しましょう！
- ビデオテープ、カセットテープは燃やせるごみです。



台所ごみ

野菜、果物、肉、魚、残飯、貝殻、茶殻、卵の殻 など



ごみ減量のポイント



生ごみは水切りをするギョ！



紙類

紙おむつなどの衛生用品、たばこの吸い殻 など



ごみ減量のポイント



ミックスペーパーリサイクルを活用するギョ！

詳細はP14をご覧ください。

ゴム・皮革類・その他

ゴム手袋、ゴムホース、かばん、ベルト、革靴、運動靴、ビデオテープ、カイロ、保冷剤、乾燥剤 など



布類

汚れのひどい衣類、布くず、糸くず、座布団、敷物類、ぬいぐるみ など



ごみ減量のポイント



古着・古布リサイクルを活用するギョ！

詳細はP19をご覧ください。



ごみ減量のポイントもチェックするギョ!

木・草花

木くず、木炭、材木、まな板、へら、串、
割りばし、枯葉、草花、荒縄 など



ごみ減量のポイント



せん定した木の枝や草花はみどりのリサイクルを
活用するギョ!

詳細はP18をご覧ください。

食用油

布切れや紙に染み込ませるか、
凝固剤で固めて捨てましょう



ごみ減量のポイント



廃食用油リサイクルを活用するギョ!

詳細はP19をご覧ください。

危険ごみ(透明・半透明袋)

【出し方の注意】

- 透明又は半透明の袋に入れて出してください。
- 燃やせるごみと同じ収集日です。
- 中身を使い切った状態を出してください。
- ※使いきれない場合は市役所3階ごみ・リサイクル課、
厚田・浜益支所に直接お持ちください。



火災の危険があるもの

カセットコンロ等のガス缶、スプレー缶、
ムース缶、ライターなど



他のごみと絶対に
混ぜないでね!



燃えないごみ(指定ごみ袋)

【出し方の注意】

- 指定ごみ袋に入れて出しましょう！
- 収集時の事故防止のため、刃物や割れたガラス等は新聞紙等で包み、「刃物」「ガラス」などと目立つように表示してください。
- 充電式電池が内蔵されている製品(モバイルバッテリー、加熱式たばこ、電気シェーバー、ハンディファン等)は「小型充電式電池回収ボックス」に出してください。



詳細はP19をご覧ください。

金属類

鍋、やかん、フライパン、包丁、はさみ、スプーン、びんの栓、おもちゃ、アルミ箔 など



ごみ減量のポイント



認定事業者が行う回収を活用するギョ！

詳細はP22をご覧ください。

ガラス類

ガラス製食器・容器、鏡 など



陶磁器類

コーヒーカップ、茶碗、皿、土鍋、湯飲み、レンガ など



油のびん・食品以外の缶等

マニキュア・油のびん、哺乳瓶、耐熱ガラス瓶、油・ペンキ缶 など

小型家電製品

トースター、電気ポット、ドライヤー など



ごみ減量のポイント



小型家電リサイクルボックスを活用するギョ!

詳細はP18をご覧ください。

その他

コンクリートブロック、折りたたみ傘、スキー靴 など



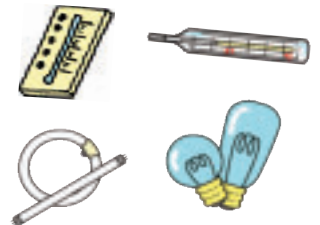
廃蛍光管等(透明・半透明袋)

【出し方の注意】

- 購入時の箱や透明又は半透明の袋で出してください。
- 燃えないごみと同じ収集日です。
- 割れた蛍光管は新聞紙等で包み、「廃蛍光管等」で出してください。

白熱球・LED電球・水銀を含む製品

直管・丸型・電球型蛍光管、白熱電球、LED電球、水銀体温計、水銀温度計 など



危険な事故を防ぐために!

! モバイルバッテリー、加熱式たばこ、電気シェーバー、ハンディファンなど充電式電池が内蔵されている製品は燃えないごみで、「絶対に出さないでください!」



モバイルバッテリーなどに使われているリチウムイオン電池は、強い衝撃を加えると発火する危険性があります。北石狩衛生センターでも大事故にまでは至っていませんが、破碎処理工程の際にたびたび火災が発生しています。正しい分別にご協力ください。



燃やせないごみ(指定ごみ袋)

【出し方の注意】

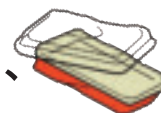
- 指定ごみ袋に入れて出しましょう！
- 容器内の内容物は適切に処理し、すすぐなどして汚れを取り除いてから出してください。
- 油のペットボトルは燃やせないごみです。



プラスチック・ビニール・発泡スチロール類

食品・台所用品

弁当の容器、卵のパック、油のボトル、
インスタント食品のカップ、ペットボトルのラベル、
お菓子の袋、薬の容器 など



生活・衛生用品

ビニール袋、洗剤のボトル・詰め替え容器、
スポンジ、ポリバケツ、
CD・CDケース、ポリタンク など



発泡スチロール



ごみ減量のポイント



- ・食品トレイは店頭回収を活用するギョ！
- ・ペットボトルキャップ回収ボックスを活用するギョ！

詳細はP18,19をご覧ください。

時代の節目を、
自費出版、記念出版で――。

ご希望の方に資料を無料進呈しています。



株式会社 アイワード <https://iword.co.jp>

本社
〒060-0033 札幌市中央区北3条東5丁目5番地91
TEL 011-241-9341 FAX 011-207-6178
石狩工場
〒061-3241 石狩市新港西3丁目768番地4
TEL 0133-71-2777 FAX 0133-71-2895

資源物(透明・半透明袋)

【出し方の注意】

○軽くすすいでから透明又は半透明の袋で出してください。



ガラスびん

飲み物・食料品・飲み薬・
化粧品のガラスびん など



⚠ マニキュア・油のびん、哺乳瓶等の耐熱ガラスびんは燃えないごみです。

缶

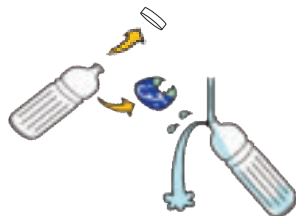
飲み物や缶詰の缶、お茶・海苔・お菓子の缶、
粉ミルクの缶、ペットフードの缶 など



⚠ 油の缶、食品以外の缶、一斗缶は燃えないごみです。

ペットボトル

飲み物、調味料などのボトルで、
♻️ PET マークがついたもの



⚠ 油のペットボトルは燃やせないごみです。

ペットボトルの出し方



ごみ減量のポイント

詳細はP18をご覧ください。



ペットボトルキャップ回収
ボックスを活用するギョ!

⚠ スプレー缶を資源物で出さないでください!

リサイクルプラザでは、回収した資源物の中にスプレー缶が混入されている場合が散見されます。収集過程や処理工程で爆発の恐れがあり、大変危険ですので必ず「危険ごみ」で出してください。

ミックスペーパーリサイクル(紙袋)

【出し方の注意】

○紙袋やチラシにくるみ、紙のガムテープ等で封をして出してください。
※数に限りがありますが、専用袋を花川北・南・八幡・望来・浜益の
コミュニティセンター・石狩市観光センター・市役所1階
広聴・市民生活課・3階ごみ・リサイクル課及び各支所の窓口にあります。

⚠️ 新聞・雑誌・段ボールは町内会等の集団資源回収(下記※)に出してください。

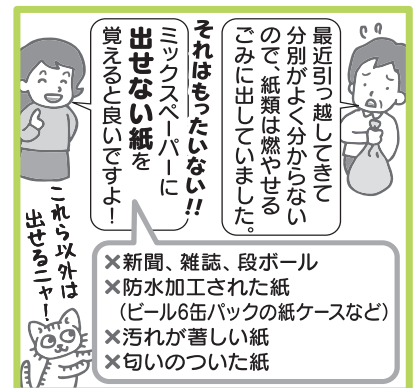
出せる紙

シュレッダーくず、お菓子やティッシュペーパーの紙箱、コピー用紙、メモ用紙、チラシ、ノート、紙コップ、レシート、カレンダー、封筒、はがき、写真 など



出せない紙

- ・新聞、雑誌、ダンボール
- ・防水加工された缶ビールなどの6缶パックの紙ケース
- ・汚れのいちじるしい紙
- ・匂いのついた紙や紙箱(石鹸、線香など)



※集団資源回収

市内の町内会やPTA、高齢者クラブ等の団体が自主的に回収を行っています。
新聞・雑誌・段ボール・牛乳パック・シュレッダー紙の紙類や、空き缶等の回収をしており、そのうち紙類(新聞・雑誌・段ボール)と鉄くずは重量に応じて市から奨励金を交付して、それぞれの団体の活動資金に充てられています。
回収物や回収日は団体によって異なりますので、詳しくは回収を行っている団体までお尋ねください。ご協力をお願いいたします。

粗大ごみ(申込後に処理券購入)

【出し方の注意】

- 粗大ごみコールセンターに申し込んでください。
- 粗大ごみの基準
 - ・指定ごみ袋1枚に入らないもの。
 - ・指定ごみ袋に入っても口をしばれないもの。
 - ・指定ごみ袋の口をしばってもはみ出すもの。

⚠️ 家電リサイクル法対象製品、パソコン、市が指定する排出禁止物(スプリングが入ったマットレス・ソファベッド等)は収集できません。

詳細はP 20,21をご覧ください。

申込方法と手順

- ①粗大ごみコールセンターに電話で申し込む

粗大ごみコールセンター

受付時間 午前9時～午後5時

月曜日から金曜日(祝日は休み)

電話番号 : 0133-62-5353

※混雑のため、電話がつながりにくい場合があります。
※年末年始の休みは市広報12月号でお知らせします。

- ②住所・氏名・電話番号・粗大ごみの品目・大きさ・個数を伝える
※粗大ごみコールセンターより「収集日・受付番号・処理手数料」が伝えられます。
- ③粗大ごみ処理券を市内スーパーマーケット・コンビニ等の取扱店で購入する
- ④受付番号を処理券に記入し、粗大ごみに貼って出す

ごみ減量のポイント



粗大ごみにもリサイクルがあるギョ!

粗大ごみのうち、まだ十分に使える木製家具のリサイクルを行っています。
ご希望の方は、申込時に「リサイクルで」とお申し出ください。
※処理手数料は粗大ごみとして出す場合と同額です。

**⚠️ 引越し等での出る多量のごみの収集運搬をご希望の場合は、P16をご覧ください。
※自己搬入以外のごみの収集運搬は、法律により一般廃棄物収集運搬許可業者以外はできません。**

自己搬入

【出し方の注意】

- 引越しや大掃除等で出た多量のごみを直接処理場に搬入することができます。
- 搬入の際は必ず分別をしてください。
- 搬入の際は運転免許証やマイナンバーカード等の身分証明書、又は発生場所を示すものをお持ちください。

北石狩衛生センター

石狩市厚田区聚富618-11 電話66-4546

○受付時間：月曜日～金曜日（祝日除く）

・燃やせるごみ

9:00～12:15 13:00～17:00

・上記以外のごみ

9:00～12:15 13:00～15:00

○処理手数料：家庭ごみ：80円/10kg

○分別して搬入してください。

（指定ごみ袋不要・中身が見えるようにする。）



※委託収集車を優先して搬入しています。
※受付終了の15分前までに手続きを済ませてください。
※未分別はお引取りいただく場合があります。

石狩市リサイクルプラザ

石狩市新港南1丁目22-63 電話:64-3196

・受付時間：月曜日～金曜日（祝日除く）

※令和6年3月末までは火曜日～土曜日（祝日除く）

9:00～16:30

・処理手数料：無料

（家庭系資源物）



一般廃棄物収集運搬許可業者

収集運搬料金については各許可業者へお問い合わせください。

- 道央興産(有)
- 早来工営(株)
- 石狩産業(株)
- 聖太産業(株)

花川南5条2丁目102番地
新港中央3丁目750番地6
親船町111番地
浜益区群別596番地49

電話 73-9779
電話 64-1311
電話 62-3250
電話 79-3201

不法投棄は犯罪です！

ごみを違法に捨てたものは5年以下の懲役、又は1000万円以下の罰金あるいはその両方が科されます。

不法投棄されたごみの処分に毎年数百万円もかかっています。

不法投棄は絶対にやめましょう！



不法投棄を目撃された場合はすぐに警察へご連絡ください。
また、不法投棄を発見された場合は「ごみ不法投棄ホットライン」
(電話:0133-72-5353)までお電話ください。

**不法投棄を
しない・させない・ゆるさない！**

野焼きは犯罪です！

野外で基準に従わない廃棄物の焼却を行った場合、一部の例外を除き、5年以下の懲役又は1000万円以下の罰金あるいはその両方が科されます。

周囲の人への迷惑だけでなく、ダイオキシンなどの有害物質発生の原因となります。



事業活動に伴うごみは適正に処理しましょう！

市内の店舗、事業所などから出る事業系一般ごみは、各事業者の責任で適正に処理しなければなりません。事業系一般ごみは、分別をしたうえで市内の事業所であることを証明できるもの(運転免許証と名刺等)を持参し、直接北石狩衛生センターに持ち込む(120円/10kg)か、市が許可した収集運搬業者に依頼してください。(P16をご覧ください。)

【ごみに関する問合せ先】

○環境市民部 ごみ・リサイクル課・・・電話:(0133)72-3126 FAX:(0133)75-2275
メール:gomi@city.ishikari.hokkaido.jp

○厚田支所 市民福祉課……………電話:(0133)78-2886 FAX:(0133)78-2718

○浜益支所 市民福祉課……………電話:(0133)79-2112 FAX(0133)79-2350



Let's リサイクル



みどりのリサイクル

【対象と出し方】

- せん定した木の枝：長さ100cmまで、幹20cmまで
天然繊維のひもで束ねる
- 草花・落ち葉：透明・半透明の袋に入れる



- ・収集地区：花川南・花川北・樽川・花畔・緑苑台
- ・収集期間：広報いしかり・ホームページを参照
- ・収集時間：収集日の当日の午前8時30分まで
- ・収集場所：みどりのリサイクルの看板がある
最寄りの公園又は緑地帯（ホームページ参照）



△ 生ごみ、野菜、木の根、木材、家庭菜園の作物などは絶対に入れないでください。

障がいや高齢などで収集場所に搬入出来ない・お住まいが収集地区ではない場合は、

○「燃やせるごみ」の収集が月・木曜の地区はみどりのリサイクル収集日の翌日

○「燃やせるごみ」の収集が火・金曜の地区はみどりのリサイクル収集日の翌々日

にかぎり、下記要領により戸別収集します。

※上記収集日に自宅前から出す場合、せん定した木の枝は直径と長さを50センチ未満にして束ね、草花と落ち葉は透明か半透明の袋にいれ、家庭ごみの収集時間 までに出してください。

小型家電リサイクル

【出し方の注意】

○回収ボックスの入口は40cm×40cmです。

※回収ボックスに入りきらない場合はP22じゅんかんコンビニ24を参照してください。

○電気シェーバー、ハンディファンなど充電式電池が内蔵されている製品は必ず小型家電リサイクルに出してください。

○小型家電製品（トースター、ミシンなど）やノートパソコン等を出すことができます。

※家電リサイクル法対象品、パソコン用モニター、布製・木製家電は出せません。

回収品目についてはじゅんかんコンビニ24と同様になりますので、P22をご参照ください。



ペットボトルキャップ回収ボックス

市役所、厚田支所、浜益支所、花川北・南コミセン、八幡コミセン、観光センターの計7ヶ所にペットボトルのキャップ回収ボックスを設置しています。

回収されたペットボトルキャップはリサイクルされ、世界中の子どもたちのワクチン支援活動につながっています。



小型充電式電池回収ボックス



【対象】

○「ニカド電池」「ニッケル水素電池」「リチウムイオン電池」などの小型充電式電池

○加熱式たばこなどの充電電池が外せないもの、小型家電品のバッテリー



△排出時は「製品から無理に外さない」「他のごみと混ぜない」「水にぬらさない」「端子部分をテープ等で覆う」

その他

品目	出し方のポイント
古着・古布	布団やじゅうたんのような大きく重いもの、作業着や敷物、雑巾、ビニール系衣類、はぎれのような小さいものは対象外
電池	乾電池、マンガン電池、アルカリ電池、ボタン電池が対象 ※発火防止のため電極にテープを貼り、絶縁してください。 △充電式電池は絶対に入れないでください！
廃食用油	家庭で使用済みのサラダ油等の植物性油を500ml程度のペットボトルに移し替えて出す
紙パック	水で洗う⇒開く⇒乾かす⇒回収ボックス(※ マークがついたものに限る)
インクカートリッジ	対象メーカー: ブラザー、キャノン、エプソン、デル、日本ヒューレットパッカー

【リサイクル回収場所】

	古着・古布	小型家電	廃食用油	紙パック	食品トレイ	インクカートリッジ	新聞・雑誌・段ボール	アルミ缶・ペットボトル	小型充電式電池
ビッグハウス花川店	●		●	●	●		●	●	
スーパーエース花川店			●						
ラルズマート花川南店			●	●	●			ペットボトルのみ	
ラッキー花川南店			●	●	●				
コープさっぽろいしかり店			●	●	●		●	アルミ缶	
イオンスーパーセンター石狩緑苑台店				●	●			●	
じゅんかんコンビニ24花川店	●	●		●			●	●	
石狩市観光センター	●		●	●					
八幡コミュニティセンター	●	●	●	●					●
南1条会館			●						
花川南コミュニティセンター	●	●	●	●		●			●
花川南第1会館			●						
花川南第2会館			●						
花川北コミュニティセンター	●	●	●	●		●			●
りんくる	●		●	●					
石狩市民図書館	●								
市役所	●	●	●	●		●			●
リサイクルプラザ	●		●	●					
厚田支所	●	●	●	●					●
望来コミュニティセンター	●	●	●	●					●
浜益支所	●	●	●	●		●			●
浜益コミュニティセンター	●		●	●					●

市で収集しないごみ

排出禁止物(処理困難物・危険物)

△販売店・取扱店にご相談ください。

ホームタンク(90リットル以上)、ボイラー、スプリングマットレス、
オイルヒーター、バッテリー・タイヤ等の自動車部品、家庭用耐火金庫、
農機具、消火器、除雪機・草刈機(エンジン式)、発電機、ガスボンベ、
農薬などの薬品、注射器、ドラム缶、火薬類、廃油、塗料、ピアノ、
石・土・砂・泥(自然物) など



〈取扱店・処理事業者の例〉

○自動車等のタイヤ・バッテリー:カー用品店、ガソリンスタンドなど

○消火器:(一財)石狩市防災まちづくり協会(電話:77-6217)

○注射器:かかりつけ病院

○スプリングマットレス:購入店

(株)マテック石狩支店(持ち込みのみ可)(電話60-2000)

石狩産業(株)(電話62-3250)

家庭用使用済みパソコン

△分解・破壊した場合でも市では収集、処理しません。

【対象品】



デスクトップパソコン本体

※ディスプレイ一体型パソコン本体も含む



ノートパソコン



ブラウン管・液晶ディスプレイ



このマークがついている
製品は、一部を除き
料金はかかりません。

【処分方法】

- ・メーカーへ直接回収依頼を申し込む
- ・(一社)パソコン3R推進協会へ問い合わせる(※メーカー不明・自作の場合)
(電話:03-5282-7685 URL:<http://www.pc3r.jp>)
- ・小型家電回収ボックス、じゅんかんコンビニ24を利用する(P22参照)
(ブラウン管・液晶など全てのPCモニターは対象外です)
(対象:デスクトップパソコン本体、ノートパソコン、ディスプレイ一体型)
- ・リネットジャパンリサイクル(株)に宅配便の無料回収を依頼する(P22参照)

「家電リサイクル法」対象品

△分解・破壊した場合でも市では収集、処理しません。

【対象品】



テレビ(液晶・ブラウン管・プラズマ)

冷蔵庫・冷凍庫

洗濯機・衣類乾燥機

エアコン(室外機含む)

【処分方法】

方法① 販売店・家電回収協力店に収集を依頼する

○料金:リサイクル料金+収集運搬料金

- ・買い替えの場合→商品を購入する販売店
- ・処分するだけの場合→購入時の販売店
- ・購入時の販売店が不明の場合→家電回収協力店(下表)

家電回収協力店	電話番号	回収地区
エイト電器花川店	73-4114	旧石狩地区
はまなす洋電	73-2958	旧石狩地区
テックランドいしかり店	73-5454	石狩市全域
聖太産業(株)	79-3201	厚田区・浜益区
(有)ムゲン	0123-32-2695	旧石狩地区
(株)サブコ	0120-515-156	旧石狩地区・厚田区虹が原

方法② メーカーの指定取引場所に持ち込む

○料金:リサイクル料金+振込手数料

- ・郵便局でリサイクル料金を支払い、家電リサイクル券を貼って搬入する

指定取引場所	住所	電話番号
(株)鈴木商会札幌西事業所	札幌市西区発寒15条13丁目3-1	011-662-2211
(株)鈴木商会新港南事業所	石狩市新港南2丁目3718-1	0133-77-7251
日立物流ダイレックス(株)	札幌市西区発寒10条12丁目2-20	011-666-9907

方法③ リネットジャパンリサイクル(株)に依頼する(P22参照)

△家庭ごみは無許可の不用品回収業者へ渡さないでください。

認定事業者が行う回収

拠点回収 【じゅんかんコンビニ24】



- ・株式会社マテックが実施しているじゅんかんコンビニ24では、
不用になった資源物を24時間**無料**で回収しています。
- ・市の小型家電回収ボックスでは回収できない比較的大きい小型家電も回収しています。
- ・**電池・バッテリー類**を使用する家電製品は、**必ず電池・バッテリー類を取り外してお持込みください。**
また、蛍光管、電球類、CDなどのディスク類、インクカートリッジ等も取り外してお持込みください。
- ・**ノートパソコン、デスクトップパソコン本体は回収しています。**対象外の品目(家電リサイクル法対象
機器、ブラウン管・液晶等全てのPCモニター等)がありますので、お持ち込み前に必ずホームページ
等で対象品目をご確認ください。

○じゅんかんコンビニ24花川店(花川南1-6-174)

URL:<http://www.matec-inc.co.jp/jc24/>

宅配回収 【リネットジャパンリサイクル株式会社】

不用なパソコンの宅配便による無料回収について

市では、「小型家電リサイクル法」の認定事業者である「リネットジャパンリサイクル(株)」と協定を締結し、**不用なパソコン・小型家電**の宅配便による回収を推進しています。利用方法は以下の通りです。



- パソコンを含む1箱分の回収料金・リサイクル料金が無料
 - 古くても、故障していても「どんなパソコン」でも回収可能です。
 - パソコンと一緒に、プリンタなどの周辺機器も一緒に回収可能
※データ消去依頼、データ消去証明書発行は有料となります。
その他、一部有料回収のものがございます。
詳細はリネットジャパンリサイクル(株)にお問合せください。
- <詳細・お申込み>
リネットジャパンリサイクル(株)
URL:<http://www.renet.jp>
電話番号:0570-085-800(10時~17時)



リネットジャパン 株式会社

テレビ・洗濯機・冷蔵庫等のご自宅から回収できます(有料)

市では、小型家電リサイクル法の認定事業者であるリネットジャパンリサイクル株式会社、および家電4品目に関するサービス提供を行っているSGムービング株式会社と連携と協力に関する協定を締結し、家電4品目の自宅回収を始めました。

手続きは簡単でリビングやキッチンなど家の中からの搬出にも対応しています。



<詳細・お申込み>
リネットジャパンリサイクル(株)

URL: <https://www.renet.jp/sg-renet/>
電話番号:0570-056-006(ナビダイヤル・10:00~17:00)



ごみの分別辞典

家庭から出るごみのうち、排出頻度が高い
725品目を50音順に掲載しています。

【分別辞典の使用の注意点】

- ①粗大ごみと記載していても、指定ごみ袋に入り、袋の口をしっかりとしばることができるものは、「燃やせるごみ」「燃やせないごみ」「燃えないごみ」で収集します。
- ②「燃やせる・燃やせない・燃えないごみ」で迷ったときは材料が分別の目安になります。
- ※電気で動くものは中に金属が入っていますので、燃えないごみ又は小型家電リサイクルボックスをご利用ください。

〈ごみ分別マーク〉

可燃	: 燃やせるごみ	資源	: 資源物
不燃	: 燃えないごみ	ミックス	: ミックスペーパー
不可燃	: 燃やせないごみ	粗大	: 粗大ごみ
危険	: 危険ごみ	家電	: 小型家電リサイクル
廃蛍光	: 廃蛍光管等	×	: 収集しないもの

〈石狩市公式LINEをご利用ください〉

石狩市公式LINEではごみの分別方法をチャットボットでご案内しています。また、ごみ収集情報のほか、災害・バスの運休・除排雪情報も配信しています。

LINE ID: @ishikari_city

わたくし、
さけの すじこ
鮭乃 筋子と
お友達になって
くれませんか？



あ		
IHクッキングヒーター	家電	不燃
アイスピック		不燃
アイロン	家電	不燃
アイロン台		不燃
アクセサリ(金属)		不燃
アクリル板		不可燃
アコーディオン		粗大
アコーディオンカーテン		粗大
アタッシュケース(金属)		不燃
厚紙	ミックス	可燃
穴開けパンチ		不燃
油(食用)	P19参照	可燃
油のびん・缶(食用)		不燃
油のプラ容器(食用)		不可燃
雨がっぱ(ビニール製)		不可燃
網(金属製)		不燃
網戸		粗大
アルバム(紙製)	ミックス	可燃
アルミ箔		不燃
アルミ箔の紙箱・芯	ミックス	可燃
安全ピン		不燃
い		
石(造園業者等へご相談ください)		×
衣装ケース		粗大

いす		粗大
一輪車(玩具)		粗大
一斗缶		不燃
糸		可燃
イヤホン		不燃
医療品スプレー		危険
医療品容器(ガラス)尿びん等		不燃
医療品容器(プラ製)(衛生的な処理のため)		可燃
衣類(布製はリサイクル)	P19参照	可燃
衣類乾燥機	P21参照	×
入れ歯(衛生的な処理のため)		可燃
色紙	ミックス	可燃
印鑑(木製)		可燃
インクカートリッジ	P19参照	不可燃
インスタント食品の容器(プラ)		不可燃
飲料品のびん・缶・ペットボトル		資源
う		
ウインドブレーカー		可燃
植木鉢(素焼き・陶器)		不燃
ウエス		可燃
ウォッシュ液の容器		不可燃
うがい薬の容器		不可燃
浮き輪(空気を抜く)		不可燃
臼		粗大
うちわ(紙・木製)		可燃

ウッドパネル		可燃
羽毛ふとん		粗大
運動靴		可燃
え		
エアコン	P21参照	×
エアゾール缶		危険
絵の具の容器(プラ製)		不可燃
エプロン(布製)		可燃
絵本(集団資源回収等対象)		可燃
MD		不燃
エレキギター		粗大
エレキトーン		粗大
縁石		不燃
園芸用支柱(竹製)(1.8m以上は収集できません)		粗大
園芸用土(造園業者等へご相談ください)		×
園芸用除草剤容器(プラ製)		不可燃
エンジン(取扱店に相談)		×
鉛筆		可燃
鉛筆削り		不燃
塩ビパイプ		不可燃
お		
オアシス		不可燃
オイル(機械用)(取扱店に相談)		×
オイルエレメント(取扱店に相談)		×
オイル缶		不燃

オイルヒーター(取扱店に相談)	×	×
オーディオ機器(スピーカー)	不燃	不燃
オートバイ(取扱店に相談)	×	×
オーブントースター	家電	不燃
オーブンレンジ	家電	不燃
おしゃぶり		不可燃
落ち葉(リサイクル)	P18参照	可燃
斧		粗大
帯(リサイクル)	P19参照	可燃
おぼん(プラ製)		不可燃
おまる		不可燃
おむつ(排泄物は取除く)		可燃
おむつカバー	P19参照	可燃
おもちゃ(プラ製)		不可燃
折りたたみ椅子		粗大
折りたたみ傘		不燃
オルガン		粗大
オルゴール		不燃
温水洗浄便座		不燃
温度計(水銀計)		廃蛍光
温風ヒーター	家電	不燃
か		
カーステレオ	家電	不燃
ガーゼ		可燃
カーテン		可燃
ガーデンフェンス		粗大
カード類(キャッシュカード等)		不可燃
カーナビ	家電	不燃
カーペット		粗大
カーボン紙		可燃
クーラー(プラ製)		不可燃
貝殻		可燃
懐中電灯	家電	不燃
鏡		不燃
学習机		粗大
額縁(木製)		可燃
カケヤ		粗大
傘(袋に入り、口が縛れるものは不燃)		粗大
傘立て		粗大
加湿器	家電	不燃
ガスカートリッジ缶		危険
ガスコンロ		粗大
ガスホース(ゴム製)		可燃
ガスボンベ(取扱店に相談)	×	×
カセットガス缶		危険
カセットコンロ		不燃
カセットテープ		可燃
カセットテープのケース		不可燃
ガソリン(取扱店に相談)	×	×

ガソリン携行缶		不燃
カッター		不燃
かつら		可燃
蚊取り線香		可燃
加熱式たばこ(本体)	P19参照	×
かばん		可燃
画鋏		不燃
鎌		不燃
紙おむつ(排泄物は取除く)		可燃
紙くず	ミックス	可燃
紙コップ・紙皿	ミックス	可燃
カミソリ		不燃
紙パック	P19参照	可燃
紙やすり		可燃
ガム		可燃
ガムテープ		可燃
カメラ	家電	不燃
カラーボックス		粗大
ガラス		不燃
刈り払い機(エンジン式)(取扱店に相談)		×
軽石		不燃
枯葉	P18参照	可燃
カレンダー(紙製)	ミックス	可燃
革靴		可燃
革手袋		可燃
皮むき器		不燃
管楽器		粗大
換気扇	家電	不燃
缶切り		不燃
乾燥剤		可燃
乾電池	P19参照	×
き		
キーボード	家電	不燃
キーホルダー		不燃
ギター		粗大
キックボード		粗大
木づち		可燃
杵(きね)		粗大
木箱		可燃
着物	P19参照	可燃
脚立		粗大
キャップ(プラ製)	P18参照	不可燃
給湯器(取扱店に相談)		×
牛乳パック	P19参照	可燃
吸盤		不可燃
鏡台		粗大
錐(きり)		不燃
霧吹き		不可燃
金魚鉢(プラ製)		不可燃

金庫(耐火金庫)(取扱店に相談)	×	×
金属バット		粗大
く		
空気入れ		粗大
空気清浄機	家電	不燃
クーラー	P21参照	×
クーラーボックス		粗大
釘		不燃
くぎ抜き		不燃
草	P18参照	可燃
草刈り機(エンジン式)(取扱店に相談)		×
草刈り機(手押し式)		粗大
鎖(金属製)		不燃
櫛(くし)(プラ製)		不可燃
薬のカプセル・錠剤の容器(プラ製)		不可燃
薬の紙袋	ミックス	可燃
薬の金属チューブ		不燃
薬のガラスびん		資源
靴		可燃
クッキングヒーター	家電	不燃
靴下	P19参照	可燃
クッション		可燃
靴べら(木製)		可燃
首輪(布製・革製)		可燃
熊手(レーキ)		粗大
グラス		不燃
クリアファイル		不可燃
クリスマスツリー(プラ製)		不可燃
クリップ(金属製)		不燃
車椅子		粗大
クレヨン		可燃
鍬(くわ)		粗大
軍手		可燃
け		
蛍光管・球		廃蛍光
蛍光ペン		不可燃
計算機(電卓)		家電
珪藻土マット		不燃
携帯ゲーム機		家電
携帯電話	家電	不燃
毛糸		可燃
計量カップ(プラ製)		不可燃
ゲーム機(家庭用据置型)	家電	不燃
ゲームソフト(ディスクタイプ)		不可燃
毛皮	P19参照	可燃
消しゴム		不可燃
化粧品のスプレー・ムース缶		危険
化粧品の容器(ガラスびん)		資源
化粧品の容器(金属製)		不燃

化粧品の容器(プラ製)		不可燃
げた		可燃
血圧計(水銀計)		廃蛍光
血圧計(デジタル計)	家電	不燃
牽引ロープ		不燃
玄関マット		粗大
剣山		不燃
鍵盤ハーモニカ		不燃
顕微鏡		不燃
こ		
基石		不燃
こいのぼり		可燃
工具箱(金属製)		不燃
ゴーグル		不可燃
コート	P19参照	可燃
コーヒーメーカー	家電	不燃
小型コピー機	家電	不燃
黒板消し(プラ製)		不可燃
ごご		可燃
基盤(木製)		可燃
コピー用紙	ミックス	可燃
ごみ箱(プラ製)		不可燃
ゴム印		可燃
ゴム手袋		可燃
ゴム長靴		可燃
ゴムホース		可燃
米びつ		粗大
コルク栓		可燃
コルクボード		可燃
ゴルフボール		可燃
ゴルフ用具(バッグ・クラブ)		粗大
コンクリートブロック		不燃
コンセント(延長コード等)	家電	不燃
コンタクトレンズ		可燃
コンパス		不燃
コンビニ弁当の容器		不可燃
コンポスト容器		粗大
さ		
サーキュレーター	家電	不燃
座椅子		粗大
サイドボード		粗大
財布		可燃
材木類		可燃
サインペン		不可燃
酒類のびん・缶・ペットボトル		資源
雑誌(集団資源回収等対象)		可燃
殺虫スプレー缶		危険
座布団		可燃
サポーター		可燃

三角コーナー(プラ製)		不可燃
三脚		不燃
サングラス(金属フレーム・ガラスレンズ)		不燃
酸素ボンベ		×
サンダル		可燃
三輪車(玩具)		粗大
し		
シーツ	P19参照	可燃
CD		不可燃
CDプレーヤー	家電	不燃
シートカバー		可燃
シール		可燃
敷布団		粗大
ジグソーパズル(紙製・木製)		可燃
磁石		不燃
辞書(集団資源回収等対象)		可燃
下着		可燃
七輪		不燃
湿度計		不燃
室内用物干し		粗大
湿布		可燃
湿布の紙箱・紙袋	ミックス	可燃
湿布のフィルム		不可燃
自転車		粗大
自動車部品(取扱店に相談)		×
シャープペンシル(プラ製)		不可燃
蛇口		不燃
写真	ミックス	可燃
シャツ	P19参照	可燃
シャベル(金属製)		不燃
シャンプー容器・詰め替え容器		不可燃
シャンプーハット		不可燃
週刊誌(集団資源回収等対象)		可燃
修正液の容器(プラ製)		不可燃
じゅうたん		粗大
充電器	家電	不燃
充電式筒型電池	P19参照	×
収納ケース		粗大
朱肉		可燃
シュレッダー	家電	不燃
シュレッダー紙くず	ミックス	可燃
枝葉	P18参照	可燃
消火器(取扱店に相談)	P20参照	×
消臭剤の容器(プラ製)		不可燃
浄水器(簡易)		不可燃
照明器具	家電	不燃
食器(紙製・木製)		可燃
食器(ガラス・金属・陶磁器)		不燃
食器(プラ製)		不可燃

食卓テーブル		粗大
食品トレイ	P19参照	不可燃
食品保存容器(プラ製)		不可燃
食品保存容器(ガラス・耐熱ガラス)		不燃
食品容器 紙・木製		可燃
食品容器 プラスチック		不可燃
食品容器 びん・缶・ペットボトル		資源
除湿器	家電	不燃
除湿剤(シリカゲル)		可燃
除湿剤(水がたまるタイプ)(水は抜く)		不可燃
除雪機(エンジン式)(取扱店に相談)		×
書棚		粗大
食器洗い乾燥機	家電	不燃
食器棚		粗大
人工芝		粗大
新聞紙(集団資源回収等対象)		可燃
す		
水銀灯		廃蛍光
水槽		粗大
水筒(金属製)		不燃
スーツケース		粗大
スキーウェア	P19参照	可燃
スキー靴		不燃
スキー用具		粗大
スキヤナー	家電	不燃
スクーター		×
スケート靴		不燃
スケートボード		粗大
スコップ・ショベル		粗大
すずり		不燃
すだれ		粗大
ストーブ(燃料は抜く)		粗大
ストッキング		可燃
ストロー(プラ製)		不可燃
砂(造園業者等へご相談ください)		×
砂時計(ガラス製)		不燃
スニーカー		可燃
スノースコップ		粗大
スノーダンブ		粗大
スノーブラシ		粗大
スノーヘルパー		粗大
スノーボード		粗大
スノーボード靴		可燃
すのこ		粗大
スパイクシューズ		可燃
スピーカー		不燃
スプレー缶		危険
スポンジ		不可燃
スマートフォン	家電	×

炭		可燃
スリッパ		可燃
せ		
精米機	家電	不燃
生理用品		可燃
セーター	P19参照	可燃
石炭		可燃
石油タンク(90ℓ以上)(取扱店に相談)		×
せっけん		可燃
石こう		不燃
せともの		不燃
セラミックヒーター		不燃
セロハン		不可燃
セロハンテープ		不可燃
セロテープの刃		不燃
線香		可燃
洗剤の容器・詰め替え容器		不可燃
洗車ブラシ(プラ製)		不可燃
扇子		可燃
洗濯機	P21参照	×
洗濯ネット		可燃
洗濯ばさみ(プラ製)		不可燃
栓抜き		不燃
扇風機	家電	不燃
そ		
造花		可燃
双眼鏡(プラ製)		不可燃
雑巾		可燃
掃除機	家電	不燃
掃除機用ゴミパック		可燃
ソファ		粗大
ソファベッド(スプリング使用) (取扱店に相談)		×
そり		粗大
た		
体温計(水銀計)		廃蛍光
体温計(デジタル計)	家電	不燃
台車		粗大
体重計(デジタル式)	家電	不燃
タイツ		可燃
台所マット		可燃
耐熱ガラス		不燃
タイヤチェーン		不燃
タオルケット	P19参照	可燃
卓上コンロ		不燃
竹串		可燃
畳		粗大
脱脂綿		可燃
足袋	P19参照	可燃
タブレット端末	家電	×

たわし		可燃
たんす		粗大
ダンベル		不燃
ダンボール(集団資源回収等対象)		可燃
ち		
チェーン		不燃
チェーンソー(取扱店に相談)		×
地球儀		不燃
チャイルドシート		粗大
注射器(衛生的な処理のため)		可燃
注射針(医療機関に相談)		×
チューブ(ゴム製)		可燃
調味料の紙箱・紙袋	ミックス	可燃
調味料のびん・缶・ペットボトル	資源	
調味料のプラ容器、ビニール袋		不可燃
調理器具(ガラス・金属・陶磁器)		不燃
調理器具(電化製品)	家電	不燃
調理器具(刃物)		不燃
調理器具(プラ製)		不可燃
調理器具(木製)		可燃
チョーク		不燃
チラシ	ミックス	可燃
つ		
杖		粗大
使い捨てカイロ		可燃
使い捨てライター		危険
机		粗大
漬物重石(人工のもの)		不燃
漬物樽		粗大
土(造園業者等へご相談ください)		×
爪切り		不燃
釣具(おもり・リール)		不燃
釣り針		不燃
釣り用品(釣り糸)		可燃
釣り用品(釣りざお・さお立て)		粗大
ツルハシ		粗大
て		
テーブル		粗大
テーブルクロス(布製)	P19参照	可燃
手鏡		不燃
手紙	ミックス	可燃
デジタルカメラ(電池なし)	家電	不燃
デジタルビデオカメラ(電池なし)	家電	不燃
鉄パイプ		粗大
鉄板		不燃
テニスボール		可燃
テニスラケット		粗大
手袋(布製)	P19参照	可燃
テレビ(ブラウン管、液晶、プラズマ)	P21参照	×

テレビ(プロジェクション、有機EL)		粗大
テレビゲーム機	家電	不燃
テレビ台		粗大
電気カーペット		粗大
電気蚊取り機	家電	不燃
電気コード	家電	不燃
電気コード(ドラム式)	家電	不燃
電気こたつ		粗大
電気コンロ	家電	不燃
電気スタンド	家電	不燃
電気ストーブ	家電	不燃
電気ひげそり	家電	×
電気ポット	家電	不燃
電気毛布		粗大
電球(LED電球含む)		廃蛍光
電源アダプター	家電	不燃
電子辞書	家電	不燃
電子ジャー	家電	不燃
電子手帳	家電	不燃
電子ピアノ		粗大
電子レンジ	家電	不燃
天体望遠鏡		粗大
電卓	家電	不燃
テント		粗大
電動歯ブラシ	家電	×
電動ミシン	家電	不燃
天ぷらガード(アルミ製)		不燃
電話機	家電	不燃
と		
トイレシート		可燃
トイレトーパーの芯	ミックス	可燃
トイレブラシ		不可燃
陶器類		不燃
灯油(取扱店に相談)		×
灯油タンク(90ℓ以上)(取扱店に相談)		×
灯油タンク(ポリ製18ℓ)(中は空に)		不可燃
灯油ポンプ(手動サイフォン式)		不可燃
トースター	家電	不燃
時計(機械式)		不燃
戸棚		粗大
トナーカートリッジ		不燃
ドライバー(工具)		不燃
ドライヤー	家電	不燃
ドラム缶(取扱店に相談)		×
ドラムセット		粗大
トランプ(紙製)	ミックス	可燃
鳥かご		粗大
塗料(布等に染み込ませる)		可燃
塗料缶		不燃

な		
ナイフ		不燃
長靴		可燃
なた		不燃
ナット		不燃
生ごみ(水分を切る)		可燃
縄		可燃
に		
ニスのびん		不燃
ニッパー		不燃
入浴剤容器(プラ製)		不可燃
人形(プラ製)		不可燃
人形ケース(プラ製)		不可燃
ぬ		
ぬいぐるみ		可燃
縫い針		不燃
布類	P19参照	可燃
ね		
ネクタイ	P19参照	可燃
ネジ		不燃
ネズミとり(粘着テープ式)		可燃
ネット(青果用)		不可燃
寝袋		粗大
粘着テープ		可燃
粘土		可燃
の		
農機具類(取扱店に相談)		×
農薬・劇薬(取扱店に相談)		×
ノート	ミックス	可燃
のこぎり		不燃
のみ		不燃
のり接着剤容器(プラ製)		不可燃
は		
バーベキューコンロ		粗大
バーベル		粗大
ハーモニカ(金属製)		不燃
灰		可燃
排尿パック(衛生的な処理のため)		可燃
パイプ椅子		粗大
バインダー(プラ製)		不可燃
はがき	ミックス	可燃
量り(デジタル式)	家電	不燃
白熱電球		廃蛍光
はさみ		不燃
はしご		粗大
バスケットゴール (1.8m以上は収集できません)		粗大
バスタオル	P19参照	可燃
バスマット(スポンジ製)		不可燃
バスマット(珪藻土)		不燃

バスローブ	P19参照	可燃
パソコン	P20参照	×
パソコンラック		粗大
発煙筒(水に浸す)		可燃
バッグ		可燃
バット		粗大
発泡スチロール		不可燃
花	P18参照	可燃
花火(水に浸す)		可燃
パネルヒーター(家電製品)	家電	不燃
歯ブラシ		不可燃
歯磨き粉のチューブ		不可燃
針		不燃
針金		不燃
ハンガー(プラ製)		不可燃
絆創膏		可燃
ハンディクリーナー(充電式)	家電	×
ひ		
ピアノ(取扱店に相談)		×
ビー玉		不燃
ビーチサンダル		可燃
ビールの紙箱		可燃
美顔機	家電	不燃
ひげそり		不燃
ビデオカメラ	家電	可燃
ビデオテープ		可燃
ビデオテープのケース		不可燃
ビデオデッキ	家電	不燃
ひな壇		粗大
ひな人形		可燃
ビニールシート		不可燃
ビニールテープ		不可燃
ビニール袋		不可燃
火ばさみ		不燃
ひも(ビニール製)		不可燃
肥料袋(農業用は収集しません)		不可燃
ピンセット		不燃
ピン止め		不燃
ふ		
ファイル(プラ製)		不可燃
ファックス	家電	不燃
フィルム		不可燃
フィルムケース		不可燃
風船(ゴム製)		可燃
封筒	ミックス	可燃
フードプロセッサー	家電	不燃
風鈴		不燃
プール(玩具)		不可燃
ブックカバー(布・革製)		可燃

筆		可燃
布団		粗大
布団カバー		可燃
ブラインド		粗大
プラモデル部品(プラ製)		不可燃
プリンター(プラ製)		不可燃
プリンタ	家電	不燃
ブルーシート		粗大
古着	P19参照	可燃
フロッピーディスク		不燃
風呂のふた		粗大
噴霧器(エンジン式)(取扱店に相談)		×
へ		
ベッド(スプリングマットレス) (取扱店に相談)		×
ベッド(本体)		粗大
ペット小屋		粗大
ペットのふん(衛生的な処理のため)		可燃
ベットパッド		粗大
ペットフードの缶		資源
ペットフードの容器(プラ製)		不可燃
ペットボトル		資源
ペットボトルキャップ	P18参照	不可燃
ヘッドホン	家電	不燃
ペット用品(トイレシート・おむつ)		可燃
ペット用品(トイレ用の砂)		可燃
ベビーカー		粗大
ベビーチェア		粗大
ベビーバス		粗大
ベビーベッド		粗大
ベビーラック(ゆりかご)		粗大
ベルト(金具は不燃)		可燃
ヘルメット(バイク用は不燃)		不可燃
ペンキ(布等に染み込ませる)		可燃
ペンキ缶		不燃
ベンチ		粗大
ペンチ		不燃
ほ		
ほうき(柄がプラ製)		不可燃
芳香剤の容器(プラ製)		不可燃
帽子	P19参照	可燃
包装紙	ミックス	可燃
包帯		可燃
防虫剤		可燃
包丁		不燃
包丁研ぎ器		不燃
防腐剤		可燃
ボーリングの球		不燃
ホースリール(プラ製)		不可燃
ポータブルプレイヤー	家電	可燃

ボール		可燃
ボールペン		不可燃
歩行器(非電動式)		粗大
ボストンバック		可燃
ボタン(プラ製)		不可燃
ボタン電池	P19参照	×
ホチキス		不燃
補聴器	家電	不燃
ポット(金属・ガラス製)		不燃
ホットプレート	家電	不燃
哺乳瓶(プラ製は不可燃)		不燃
ポリタンク		不可燃
ポリバケツ		不可燃
ポリ袋		不可燃
ボルト		不燃
保冷剤		可燃
本(集団資源回収等対象)		可燃
本棚		粗大
ま		
マーカーペン		不可燃
麻雀卓		粗大
麻雀牌		不燃
マイク	家電	不燃
マグネット		不燃
まくら		可燃
マジック		不可燃
巻尺(金属製)		不燃
マスク		可燃
マッサージ機		粗大
マッチ(水に浸す)		可燃
マットレス		粗大
マットレス(スプリング入り)(取扱店に相談)		×
豆電球		廃蛍光
万年筆		不燃
万歩計	家電	不燃
み		
ミシン	家電	不燃
水枕		可燃
む		
虫かご		不可燃
虫取り網		粗大
虫眼鏡(ガラスレンズ製)		不燃
め		
眼鏡(ガラスレンズ製)		不燃
メジャー(金属製)		不燃
メトロノーム		不燃
綿棒		可燃
も		
毛布		可燃

木炭		可燃
モップ		粗大
物干し竿・支柱		粗大
物干し台		粗大
モバイルバッテリー	P19参照	×
や		
野球用具(グローブ・ボール・シューズ)		可燃
野球用品(バット)		粗大
やすり(金属製)		不燃
ゆ		
融雪機(取扱店に相談)		×
湯沸かしポット	家電	不燃
よ		
洋服タンス		粗大
浴槽のふた		粗大
ら		
ライター		危険
ライター用オイル缶		不燃
ラケット		粗大
ラジオ・ラジカセ	家電	不燃
ラップ		不可燃
ラップの紙箱・芯	ミックス	可燃
ランタン		不燃
ランドセル		可燃
り		
リモコン	家電	不燃
リュックサック		可燃
両面テープ		可燃
る		
ルアー		不燃
ルーペ(ガラスレンズ製)		不燃
れ		
冷蔵庫	P21参照	×
冷蔵庫用脱臭剤		可燃
冷凍庫	P21参照	×
冷風機	家電	不燃
レコード		不可燃
レコードプレイヤー	家電	不燃
レジ袋		不可燃
レジャーシート		不可燃
レンガ		不燃
レンチ		不燃
ろ		
ろうそく		可燃
ロープ		可燃
ローラースケート		不燃
ロッカー		粗大
わ		
ワイシャツ	P19参照	可燃

ワイパー		不燃
ワイヤレスイヤホン		家電
Wi-Fiルーター	家電	不燃
ワイヤー		不燃
輪ゴム		可燃
ワックスの容器(プラ製)		不可燃
割りばし		可燃
割れたガラス・陶磁器類		不燃



さあ！みんなで
ごみを減らそう！



石狩市公式LINEで
はお住まいの地区の
ミックスペーパー等
の収集日をお知らせ
しております

お持ちのスマホで
下記を読み取る



LINE ID
@ishikari_city

【問合せ先】

石狩市環境市民部
ごみ・リサイクル課

TEL 0133-72-3126

FAX 0133-75-2275

ホームページ

<https://www.city.ishikari.hokkaido.jp/>