

ひとり親の自立と子育てを支援します

市では、ひとり親家庭の自立のための各種支援サービスを実施しています。



急な用事で
子どもの面倒を
みてほしい!

ひとり親家庭生活 サポート事業

対象 母子・父子家庭

「病気や仕事の関係などで、一時的に子どもの面倒をみてもらえたら助かるのだけど…」
 そんなとき、保育の専門スタッフがサポートします(利用料の負担があります)。

事前に登録しておきます(年度ごと)。



前日までにヘルパーを
依頼します。



ヘルパーがご自宅などで
お子さんの保育をします。

仕事について
自立したい!

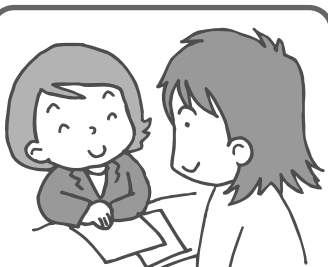


NEEM 母子自立支援 プログラム事業

対象 母子家庭

児童扶養手当を受給している方が、よりよい仕事に就くために、相談スタッフが個々のニーズにあった就労支援プログラムを策定し、求職活動のお手伝いをします。

市の相談員に事前に
相談します。



ハローワークなどで求職
活動や職業訓練のアド
バイスを受けます。



就職や教育訓練講座受講
の決定へ。

就職に有利な
資格を
取りたい!



NEEM 母子家庭自立支援 給付事業

対象 母子家庭

児童扶養手当を受給している方が、就職に有利な講座等を受講するための経費の一部を補助します(支給額の上限20万円、8,000円以下の場合には支給しません)。 ※第2回定例会提案中

市の相談員に事前に
相談します。



講座を受講します。



修了後、必要書類を添えて
申請します。

会員募集中
です!

地域の力で子育てを総合的に支援します

いしかりファミリー・サポート・センター

※第2回定例会提案中

7月9日(月)
スタート!

◆子育てをみんなで応援

「ちよつと子どもをみていてほしい」「子どもを預かってサポートしてあげたい」。そんな「してほしい人」と「してあげたい人」をつなぐのが、7月からスタートする「いしかりファミリー・サポート・センター」です。

内容 保育園・幼稚園・習い事の送迎、親の仕事やリフレッシュによる託児、子どもが軽い病気の時の託児など
場所 サポート会員・依頼会員の自宅・こっこひろば(市長公宅内)など
費用 平日の7～19時は1時間700円、それ以外の時間は1時間800円
 ※1時間以降は30分単位

◆会員になるには?

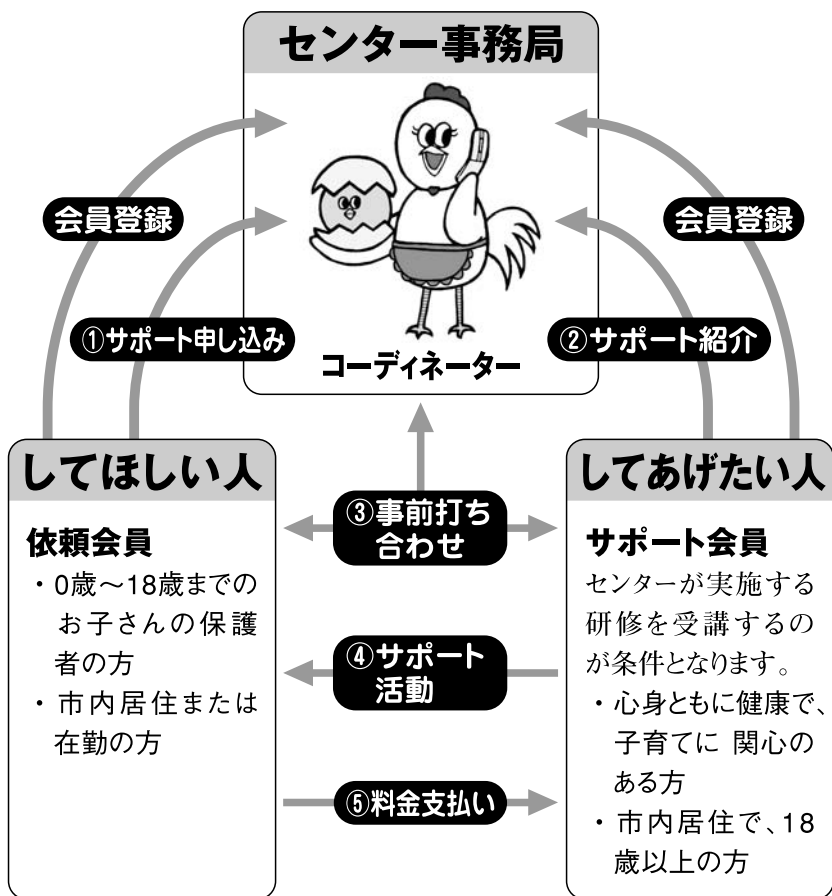
説明会のご案内

当センターの事業における趣旨や目的、会員登録の方法、活動の流れ、保険制度など、分かりやすく説明します。下記の日程で開催しますので、ご都合のよい日にお越しください。

センター説明会の日程

- ① 7月6日(金) 10時～11時
- ② 7月7日(土) 14時～15時
- ③ 7月9日(月) 10時～11時

場所 センター事務所(下記地図参照)
 申込 不要(お子さま連れでお気軽にご参加ください)
 問合せ こども室子育て支援課
 ☎72-3631



9日から無料お試し券を配布します! **4時間分**

対象 平成19年1月1日以降に生まれたお子さんのいる家庭
 配布場所 子育て支援課、健康づくり課(りんくる)、各支所市民福祉課 ※母子手帳をお持ちください
 園こども室子育て支援課
 ☎72-3631

センター事務所を市長公宅内に開設!

センターでは、会員の皆さんの交流ひろば「こっこひろば」も毎週水曜日に開設!遊びにきてください!!

いしかりファミリー・サポート・センター
 ☎72-5552 ※9日より 所花川北7-2