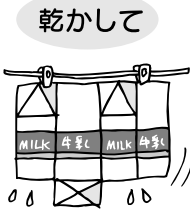




# ごみをへらそう

●ごみ対策課 ☎72-3126 ☎75-2275  
粗大ごみコールセンター ☎62-5353  
✉gomi@city.ishikari.hokkaido.jp

買い物に出かける  
ときはマイバッグ！  
レジ袋はもらわない  
ようにしましょう。



紙パックは、各地域の集団  
資源回収や、スーパーなどの  
店頭回収と合わせてご利用  
ください。

## 紙パックは 回収ボックスへ

## 正しいごみ分別は きれいな まちづくり の第一歩



## 廃蛍光管などは 毎月第2水曜に回収

廃蛍光管などを出すときは  
は割れないようにケースに  
入れるか、新聞など紙で包ん  
で「蛍光管」などと表示して  
毎月第2水曜に出しましょう。  
白熱電球や水銀を使用して  
いない製品、また割れたもの・  
破損したものは「燃やさないご  
み」に出してください。



直管・丸管・電球型蛍光管・  
水銀体温計・水銀温度計・  
水銀血圧計などが対象です。

## ゴム・皮革類は 「燃やせるごみ」

ゴム手袋、かばん、ベルト、  
靴(長靴、スニーカー)などゴ  
ム・皮革類は平成19年5月か  
ら「燃やせるごみ」となってい  
ます。今もまだ分別の間違い  
が多いためご注意ください！

# ごみ出しマナーを再チェック！

再チェック！  
ごみ出し時間は  
守っていますか？

冬期間は、除雪・排雪作業や道  
路状況により、戸別の収集時間が  
前後する場合があります。地区ご  
とに決められた時間までに必ず  
ごみを出してください。

再チェック！  
ごみの保管状態は  
大丈夫ですか？

風雪などでごみ袋が飛んだり、  
カラスなどにごみ袋が荒らされ  
て中身が散乱すると周辺の方に  
迷惑が掛かります。風で飛ばない、  
カラスなどに荒らされない対策ご  
み箱、ネットなどをお願いします。



強風対策①  
容器の底に重しを入れる  
強風対策②  
フタと容器本体をひもで  
結んでおく

# 綿50%以上ならリサイクル

古着・古布リサイクルは綿50%  
以上の製品が対象です。必ずタグ  
を確認してから出しましょう。

※ジーパンなどの厚地、下着(パ  
ンツなど)は対象外  
問合せ リサイクルプラザ

☎64-3196

綿50%以上の製品が対象  
綿50%未満の製品は「燃やせるごみ」。

|        |     |
|--------|-----|
| 綿      | 60% |
| ポリエステル | 30% |
| ナイロン   | 10% |

注

手洗い 30  
ドライ

# 財政健全化 基準について

平成18年度決算による試算結果



## 石狩市は全基準値をクリア※1

平成19年6月に成立した財政健全化法※2により、市は「4指標」を用いて財政状況を議会や市民の皆さんに報告していくことになりましたが、その健全性を判断する基準値が同年12月に明らかになりました。

平成18年度決算を基に試算した結果、すべての基準値をクリアしています。基準値を超える「早期健全化団体」「再生団体」となります。そのため、今後も財政再建計画を着実に実施し、一日も早く安定した財政基盤の確立に努めます。

※1 平成18年度決算値、適用は平成20年度決算から  
 ※2 「地方公共団体の財政の健全化に関する法律」（平成19年6月成立）

一般会計の収支をチェック  
**実質赤字比率**

「通常の収入」に対する、「一般会計および土地取得特別会計の「赤字」の割合を見る指標です。  
 一般会計および土地取得特別会計の収支合計額は黒字のため、該当しません。

**該当なし**

すべての会計の収支をチェック  
**連結実質赤字比率**

「通常の収入」に対する、すべての会計の「合計赤字額」の割合を見る指標です。

**該当なし**

国民健康保険・下水道・国保診療所の特別会計で赤字を生じていますが、一般会計のほか、水道会計の黒字相当額などで相殺されることとなったため、該当しません。

借入金の実態をチェック  
**実質公債費比率**

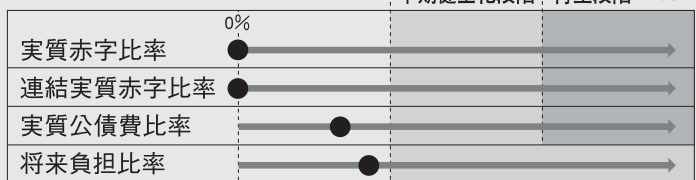
財政力に見合った借入金の状況かどうかを判断する指標です。具体的には、「借入金の返済額」が「通常の収入」に対してどのくらいの割合なのかを見る指標です。

**19%**

都市計画税のうち借入金の返済に充てた額が控除されることとなったため、19%程度になるものと試算しています。

## 財政健全化基準のイメージ

●石狩市の試算値



| 4指標      | 早期健全化基準α<br>(イエローカード) | 再生基準β<br>(レッドカード) | 石狩市の<br>試算値 |
|----------|-----------------------|-------------------|-------------|
| 実質赤字比率   | 11.25%~15%*           | 20%               | 0%          |
| 連結実質赤字比率 | 16.25%~20%*           | 30%               | 0%          |
| 実質公債費比率  | 25%                   | 35%               | 19%         |
| 将来負担比率   | 350%                  |                   | 298%        |

※財政規模に応じて基準が変動します

すべての負債をチェック  
**将来負担比率**

「市の負債（市が現在借りているお金はもちろん、場合によっては市が将来払わなければならないことも想定されるお金の残高）」が「通常の収入」に対してどのくらいの割合なのかを見る指標です。

**298%**

土地開発公社の負債をはじめ、市のウィークポイントである全体の負債総額がカウントされるため注視していましたが、早期健全化基準の350%を下回る298%程度と試算しています。