

中学生以下・障がいのある方は、生徒手帳・身体障害者手帳等を提示することで利用料が免除となりますので、必ず持参してください。  
 ●各コミュニティセンターの券売機で利用券を購入してください。  
 ●無料開放は、利用前に受付で名簿へ氏名等を記入してください。  
 ●17時以降の利用は、小中学生は保護者等の同伴、高校生は生徒手帳の提示が必要です。●開放は行事などで中止となる場合があります(特に土日祝日に多くなります)。中止の場合は2週間前からロビー内日程表の横に掲示しますが、利用前に各コミセンにお問い合わせください。  
 ●利用状況により、開放内容の変更もあります。●休館日が祝日等に当たる場合は、翌平日が休館日となります。●厚田総合センター、望来・浜益・柏木・川下コミセンでは開放は行っていません。

# コミュニティセンター 開放日程表

平成22年  
11月～3月

☎市民生活課 ☎72-3191  
 ✉seikatsu@city.ishikari.hokkaido.jp

## 花川北コミュニティセンター 花川北3-2-198-1 ☎74-6525

休館日: 第2・4月曜

一般開放(1人1枠100円)									高齢者開放(1人1枠100円)	
区分	ホール				ホール内ステージ				区分	1階和室
時間	10:00~12:00	12:30~14:30	15:00~17:00	18:30~20:45	10:00~12:00	12:30~14:30	15:00~17:00	18:30~20:45	期間	1年中
月	卓球	バウンドテニス	スポンジテニス	バドミントン	○	○	○	○	時間	10:00~17:00
火	バウンドテニス	卓球	バドミントン	スポンジテニス	○	○	○	○	<b>注意事項</b> ・開放用途は囲碁、将棋、談話、テレビ観覧 ・60歳以上の方が対象です	
水	卓球	フィットネス	スポンジテニス	卓球	○	×	○	○		
木	バウンドテニス	フィットネス	卓球	スポンジテニス	○	×	○	○		
金	ミニバレー・卓球	卓球	スポンジテニス	卓球	○	○	○	○		
土	バウンドテニス	卓球	バドミントン	ミニバレー	○	○	○	○		
日	卓球	バドミントン	バウンドテニス	バドミントン	○	○	○	○		
摘要	・用具と上履きを持参してください ・利用者が多い場合は、交代をお願いします ・フィットネス開放はフォークダンス・リズム体操などです				・開放用途は舞踊、コーラス、演劇等 ※申し込み前にコミセンとの相談が必要 ・利用申し込み受け付けは1週間前から ・週2回以上の利用は原則不可 ・定期的な利用は不可					

## 花川南コミュニティセンター 花川南6-5-27-2 ☎73-5300

休館日: 第1・3月曜

一般開放(1人1枠100円)									無料開放	
区分	アリーナ				多目的ホール				区分	トレーニングルーム
時間	10:00~12:00	12:30~14:30	15:00~17:00	18:30~20:45	火		①10:00~12:00 ②12:30~14:30 ③15:00~17:00		期間	1年中
月	バウンドテニス	卓球	バドミントン	ミニバレー	健康づくり開放				時間	10:00~20:30
火	スポンジテニス	ソフトテニス	バウンドテニス	剣道	剣道		18:30~20:45		<b>注意事項</b> ・上履きを持参してください ・小中学生は保護者同伴で利用できます	
水	卓球	リズムダンス	卓球	バドミントン	木		柔道 18:30~20:45			
木	フィットネス	スポンジテニス	バウンドテニス	卓球	金		少林寺拳法 ①15:00~17:00 ②18:30~20:45			
金	卓球	バウンドテニス	バスケットボール	ミニバレー	土		スポーツチャンバラ 13:30~15:30			
土	ミニバレー	バドミントン	卓球	バレーボール	日					
日	バウンドテニス	卓球	バドミントン	ミニバレー	摘要		・健康づくり開放の内容については、コミセンへ確認してください			
摘要	・用具と上履きを持参してください ・利用者が多い場合は、交代をお願いします ・フィットネス開放はエアロビクスとジャズダンスです									

### 浴室・談話室(1人1枠100円)

区分	浴室	談話室
期間	月～金(土日・祝日休)	月～土(日曜・祝日休)
時間	11:00~15:00	9:30~17:00(土曜9:30~12:00)

**注意事項**  
 ・市内在住で60歳以上の方対象  
 ・初めての方は、事務所にて登録カードを作成しますので身分証を持参してください

## 八幡コミュニティセンター 八幡2-332-12 ☎66-4261

休館日: 第2・4月曜

一般開放(1人1枠100円)									高齢者開放(1人1枠100円)			
区分	アリーナ				会議室A				和室A	区分	和室A・B	
時間	10:00~12:00	12:30~14:30	15:00~17:00	18:30~20:45	10:00~12:00	12:30~14:30	15:00~17:00	18:30~20:45	18:30~20:45	期間	1年中	
月	バドミントン	卓球	バウンドテニス	卓球	<b>注意事項</b> ・上記時間枠で利用できます ・開放用途は舞踊、カラオケ、民謡、三味線等 ※申し込み前にコミセンとの相談が必要 ・利用申し込み受け付けは1週間前から ・週2回以上の利用は原則不可 ・定期的な利用は原則不可						時間	10:00~17:00
火	ゲートボール	ゲートボール	バウンドテニス	ミニバレー							時間	10:00~17:00
水	卓球	バドミントン	卓球	バドミントン							<b>注意事項</b> ・開放用途は囲碁、将棋、談話、テレビ観覧 ・60歳以上の方が対象です	
木	健康づくり	バウンドテニス	卓球	少林寺拳法								
金	ゲートボール	ゲートボール	バウンドテニス	バドミントン								
土	卓球	バウンドテニス	バドミントン	ミニバレー								
日	バウンドテニス	卓球	バウンドテニス	バドミントン								
摘要	・用具と上履きを持参してください ・利用者が多い場合は、交代をお願いします											
摘要												

# 四角い穴事件

先日、浜辺で「バイトマーク」を見つけました。

石狩浜には、貝殻や流木からごみまで、いろいろなものが海流によつて運ばれてきます。そんな漂着物の中のプラスチック容器やビニールのチューブなどをよく見ると、1〜2cmほどの大きさの四角い、ひし形の穴が開いていることがあります。中には1個の容器に5つも6つも穴が開いていることも。幾何学的な穴の形と鋭い切り口から、明らかに「何者か」が「刃物」を使って開けたに違いありません。犯人はいつた誰？ 何のために？

容疑者の筆頭は、実はウミガメ。バイトマーク(bite mark)とは生物のかみ跡のことで、特にこれら漂着物に見られるひし形の穴は、「タートルバイト」(turtle bite、カメのかみ跡)とも呼ばれ、穴の形や大きさからウミガメのくちばし(ウミガメには歯がありません)がかみ切ったものと考えられています。海面をゆらゆら漂うプラスチックなどを餌の

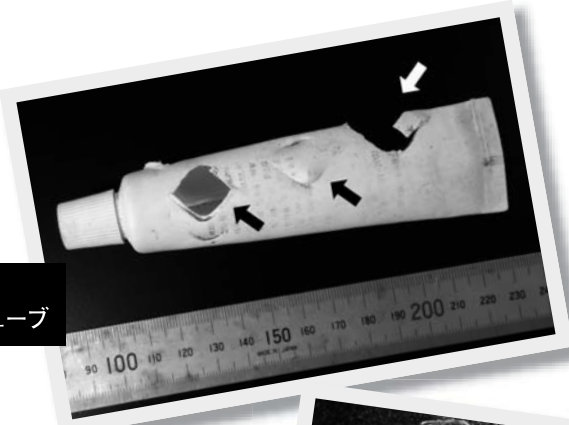
クラゲと誤ってかみつくのだろう、と言われていました。

ところがこの説、冤罪えんざいかもしれません。最近、漂着物学会の会員たちの間から疑惑の声が聞こえるようになってきたのです。ウミガメのくちばしは固いプラスチックに穴を開けるほどには鋭くない、とか、水族館のウミガメで実験してみたところかみ切れたのはせいぜいキヤベツくらいだった、とか。さらには、幅が10cmもあるバイトマークを発見した、という情報も。これはウミガメがかんだ跡にしては大きすぎます。議論はまだ決着がついていませんが、ウミガメのほかに、サメ、マンボウやフグの仲間、大きなイカなどが重要参考人として挙げられています。

この四角いバイトマークのついた漂着物、西日本の日本海側ではたくさん見られるのに対して、北海道ではめったに見つかりません。また、穴の開いたプラスチック製品は韓国製が多いことから、暖流に乗って流されてきたことが推測できま

す。四角い穴の真犯人が誰かはまだ分かりませんが、どうやら事件は北海道から遠く離れた南の海で起きているようです。

(志賀 健司)



被害者A:  
韓国製ラミネートチューブ



容疑者A:  
アカウミガメ



被害者B:  
日本製プラスチック容器

■文化財課・いしかり砂丘の風資料館  
☎62-3711  
✉bunkazaih@city.ishikari.hokkaido.jp