

石狩のまつり情報

※プログラム変更の場合あり

祭 第27回 浜益ふるさと祭り

日時 9月20日(日) 9:00~15:15
場所 川下海浜施設イベント広場
アクセス 札幌ターミナル発の中央バス
「札幌線」「日本海るもい号」に
乗車し、「川下」下車、徒歩5分
問合せ (社)石狩観光協会浜益事務所
☎79-5700

プログラム

- ◆浜益特産品の即売
- ◆沖揚げ音頭(浜益小学校)
- ◆幌豊漁太鼓(幌豊漁太鼓保存会)
- ◆YOSAKOI演舞(石狩流星海)
- ◆ビンゴ大会
- ◆カラオケ大会

祭 第36回 厚田ふるさとあきあじ祭り

日時 9月23日(水・祝) 9:00~15:00
場所 望来コミセン(みなくる)多目的広場
アクセス 札幌ターミナル発の中央バス
「厚田」行きに乗車し、
「望来」下車、徒歩5分
問合せ 石狩北商工会
☎78-2513

プログラム

- ◆厚田特産品の即売
- ◆あきあじの重さ当て
- ◆じゃんけん大会
- ◆宝引き
- ◆くじ付きもちまき
- ◆郷土芸能

祭 第46回 石狩さけまつり ~ようこそ歴史、文化、そして「サケ」のまちへ~

日時 9月26日(土)・27日(日) 9:00~17:00
場所 弁天歴史通り一帯
アクセス 札幌ターミナル発の中央バス
「石狩」行き(石狩線)に乗車し、
「石狩温泉前」下車、徒歩10分
駐車場 石狩浜海水浴場駐車場を
ご利用ください
問合せ (社)石狩観光協会
☎62-4611
HP <http://www.ishikari-kankou.net>

プログラム

- ◆石狩産朝捕りサケの即売会 ◆千人鍋(石狩鍋)
- ◆大道芸 ◆サケ料理味比べコンテスト
- ◆サーモンライダーショー ◆菓子まき・もちまき
- ◆梨元勝さんトークショー ◆「ビーラック」ライブ
- ◆サケのつかみ取り ◆神輿宮入り
- ◆新田弘志三味線演奏 ◆句会
- ◆茶会 ◆ヘリコプターフライト

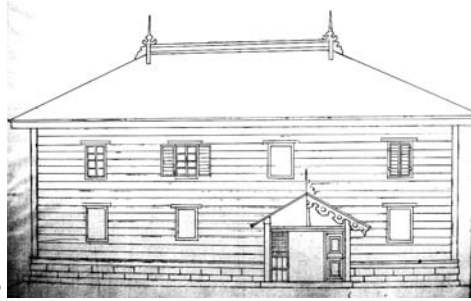
こどもまつり子育てメッセいしかり2009 託児・授乳室あり

日時 10月3日(土) 10:00~15:00
場所 花川北コミセン
費用 無料
問合せ いしかり子育てネット会議
(イベント事務局:こども・
コムステーション・いしかり)
☎64-5640

プログラム フィナーレは親子でジャズセッション!

- ◆こども商店街(子どもによる「金魚すくい」や「カキ氷屋」など)
- ◆ステージ(「乱拍子」公演・赤ちゃんハイハイ競争など)
- ◆おもちゃフォーラム ◆昔あそび ◆レストラン街
- ◆リサイクル工作 ◆カプラであそぼう! ◆おはなし会
- ◆市内子育て支援団体によるパネル展示 など

幻の石狩ホテル



①
明治9（1876）年5月、石狩本町地区は大火に見舞われ、市街の大部分が焼失しました。その際、病院や教育所など多くの公的な建物が失われました。駅通所もそのひとつです。

②
駅通所とは、民間の経営する旅館や運送業者が少なかった時代に、開拓使や道庁が道内各地に設置したもので、宿泊施設と運送用の馬や人足の斡旋所が一体になった施設です。

③
石狩では、江戸時代に建てられた運上屋が使われていましたが、大火の後には、浜町にあったサケ漁の番屋のような建物を仮駅通所として使うこととなりました。しかし、この仮駅通所は、狭い、汚いと評判が悪く、外国人や役人は、個人の住宅に泊まっていました。

そのため、石狩の住民から、既存の建物を駅通所として買収したいので資金を融資してもらいたいとの要望が開拓使に上げられました。

それが【図1】の建物です。間口8間（14.4m）、奥行9間（16.2m）の2階建て。8畳が9部屋、6畳が2部屋、10畳と12畳が一部屋ずつという大きな家でした。建っていた正確な位置は分かりませんが、弁天町にあつたようです。特徴的なのは、外壁が下見板張り、窓はすべて観音開きで、鏡戸がつくという洋風の外観です。もし、この建物が駅通所となっていたら、石狩で最初の洋風宿泊所、つまりホテルとなっていたことでしょう。札幌では明治8年ころから民間人も西洋風の建物を建てるようになったようですが、石狩にも立派な西洋風の建物があつたわけです。

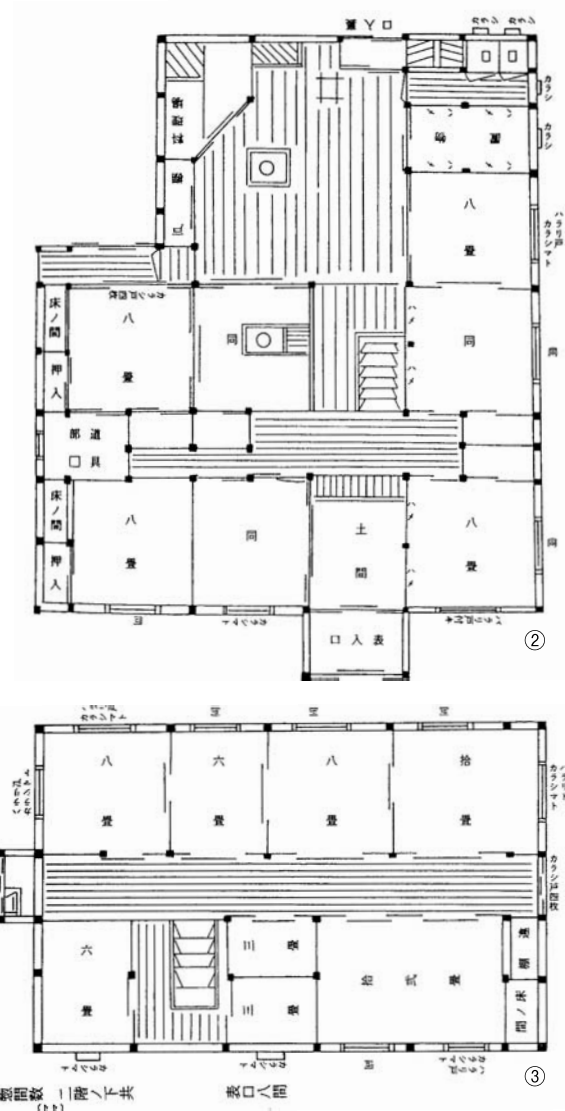
残念ながら開拓使が、この建物の購入資金千円（現在の八千万円くらい）の融資に応じなかったため、石狩最初のホテルは幻に終わりました。

石狩にホテルが建設されるのは、石狩浜に「海浜ホテル」(写真)が建てられた約60年後のことでした。

(工藤義衛)



■海浜ホテル
※昭和20年空襲により消失



■図1 幻の石狩ホテル
①外観図面、②1階平面図、③2階平面図

文化財課・いしかり砂丘の風資料館
☎62-3711
✉bunkazaih@city.ishikari.hokkaido.jp