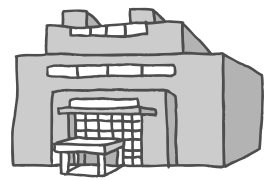




●ごみ対策課
●市民生活課

gomi@city.ishikari.hokkaido.jp
seikatsu@city.ishikari.hokkaido.jp

●工務課 koumu@city.ishikari.hokkaido.jp



暮らし

9月のごみ収集日

燃えないごみの日 8日(水)
みどりのリサイクル 27日(月)
※23日(木・祝)の燃やせないごみの収集はお休みです
問合せ ごみ対策課
☎72・3126

廃食用油リサイクル

廃食用油リサイクル事業の回収ボックスに、ペットボトルのキャップが閉まっているものが見られません。油が漏れ、設置場所が汚れる原因になるので、キャップはしっかりと閉めて回収ボックスへ出してください。
対象 家庭から排出される廃食用油(植物油に限る)
排出方法 天かすなどの不純物を紙などでこし、よく冷ましてから500mlのペットボトルに入れ、近くの回収拠点に出す

情報ひろば

●市役所 花川北6・1・30・2 ☎72・3111
●厚田支所 厚田区厚田18・1 ☎78・20011
●浜益支所 浜益区浜益2・3 ☎79・2111
●りんくる 花川北6・1・41・1 ☎72・8343

●花川北コミセン 花川北3・2・198 ☎74・6525
●花川南コミセン 花川南6・5・27 ☎73・6525
●八幡コミセン 八幡2・3・32 ☎66・4601
●市公民館 花川北6・1・42 ☎74・2219
●市民プール 花川北3・2・198 ☎74・2219
●市民図書館 花川北7・1・26 ☎72・6201
●B&G海洋センター 花畔337・4 ☎64・6010

回収拠点 市役所、りんくる、厚田総合センター、浜益支所、各コミセン(花川南・花川北・八幡・望来・浜益)、リサイクルプラザ、ビッグハウス花川店、ラッキー花川南店
問合せ ごみ対策課
☎72・3126



配水管洗管作業

赤水などの原因となる配水管の汚れを取り除く洗管作業を実施します。
日時 9月上旬～10月下旬の23時～翌5時 ※土日祝日、悪天候時は基本的に除きます
地区 花川北、花川南、花畔、観

船東、新港 ※実施地区へは、事前にチラシなどでお知らせします
問合せ 工務課 ☎72・3135

子どもを犯罪から守りましょう

お子さんに次の4つの「よい子の約束」を繰り返し教えてください。
①知らない人について行かない
②一人で遊ばない
③外に出掛けるときは、おうちの人に「誰」と「どこで遊ぶ(勉強する)か」「何時ころ帰るか」を言ってお掛け
④連れていかれそうになったら大声で「たすけてー」と叫ぶ
問合せ 市民生活課
☎72・3191

9月20日～26日は動物愛護週間です

○ペットの飼い主は、命ある動物の飼育・管理に責任を負う者として、動物の生態・習性を理解

消費生活相談

リンゴやミカンの押し売り

リンゴやミカンなどの訪問販売に関するトラブルが年々増加しています。

「今だけ特別価格」と電話で勧誘され、料金を振り込んでも送られなかった、粗悪品が送られてきた、見本を見せられて購入契約を結んだら、腐ったリンゴが送られてきたなどの被害が報告されています。

また、若い男が突然高齢者宅を訪れ「10キロ1万円」としつこく迫り、法外な値段でリンゴを購入させられたが、箱の中にはリンゴが5、6個しか入っていないかったり、「5個ほしい」と言うと5箱運び込まれたり、購入を渋るとリンゴを壁に投げつけた例や、リンゴを無理やり試食させられ、怖いので「少しなら買う」と言うと脅されたり、「高いのでいらない」と言っても拒まれたり、試食分1,000円を払わされた例なども報告されています。

これらは、一人暮らしの高齢者や、家族が外出して高齢者が一人である昼間を狙っていると見られます。最近では、このような身近な食べ物で勧誘してくる悪徳商法も少なくありません。玄関は簡単に開けず、必要のないセールスは毅然とした態度ではっきり断ることが必要です。

なお、昨年12月1日から訪問販売や電話勧誘などにおいて、購入状況によっては食品もクーリングオフできるようになりました。以前は対象外だった商品もクーリングオフできる場合がありますので、ぜひご相談ください。

- 石狩市消費生活相談窓口 ☎75-2282
毎週月・水・金曜 10:00～15:00
所 市役所1階ロビー
- 石狩消費者協会相談窓口 ☎72-2432
毎週火曜 10:00～15:00
所 石狩商工会館(花川北6-1)

疲れを感じたら、迷わず車を止めて休憩し、気分をリフレッシュしてください!

市内の交通事故	
1月1日～7月31日(前年比)	
発生	107件 (-21)
死者	3人 (0)
傷者	169人 (+15)

市内の火災・救急	
1月1日～7月31日(前年比)	
火災	22件 (+2)
救急	1,292件 (+78)



●環境課 kankyou@city.ishikari.hokkaido.jp
●ごみ対策課 gomi@city.ishikari.hokkaido.jp

●建設水道部管理課 k.kanri@city.ishikari.hokkaido.jp
●選挙管理委員会事務局 senkyo@city.ishikari.hokkaido.jp



ペットには
最期まで
愛情と責任
を持って!

し、愛情を持って最期まで責任を持って飼いましよう。
○猫の放し飼いに関する苦情が多く寄せられています。ふんをまき散らす、家庭菜園を踏み荒らすなど、近隣の迷惑になるだけではなく、外で飼うことは交通事故や猫エイズに感染するなどの危険性が高くなります。飼い猫は、屋内で飼うようにしましょう。
○ペットをみだりに殺し、傷つけたり、捨てたり、虐待した場合は、最高で1年以下の懲役または100万円以下の罰金に処せられます。
○やむを得ない事情で犬・猫を飼うことができなくなった場合、市では新しい飼い主探しをお手伝いします。(ワンニャンバンク)。詳細はお問い合わせいただくか、市HPをご覧ください。
問合せ 環境課 ☎72・3240

樹木の剪定にご協力ください

ご自宅の樹木の枝や葉が道路に飛び出していないですか? 道路に飛び出している枝や葉により、歩道を通れなくなったり、カーブミラーが見えにくくなったり、街路灯の照明が遮られたりしていると、道路を安全に通行できなくなります。
私有地から道路上に飛び出している枝や葉は市が勝手に切ることはできません。市では、市道上に著しく飛び出している場合、所有者に樹木の剪定をお願いいたします。家庭などでも枝の剪定を定期的に行っていたら、道路が安全・快適に通行できるようご協力をお願いします。切り落とした枝や葉の処分は「みどりのリサイクル」をご活用ください。
問合せ 飛び出している枝や葉について/建設水道部管理課 ☎72・6122
みどりのリサイクルについて/ごみ対策課 ☎72・3126

高齢者・障がい者の人権あんしん相談

9月6日(月)～12日(日)は、全国一斉「高齢者・障がい者の人権あんしん相談」強化週間です。札幌法務局と札幌人権擁護委員連合会は、高齢者や障がいのある方への虐待などの相談について応じる特設電話相談所を開設します。秘密は厳守されます。
相談専用電話 ☎0570・003110
相談日時 9月6日(月)～10日(金) 8時30分～19時 / 9月11日(土)～12日(日) 10時～17時
問合せ 札幌法務局(札幌市北区北8西2) ☎011・709・2311(内線2203)



募集

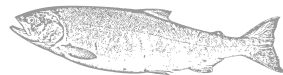
衆議院議員補欠選挙 期日前投票事務従事者

日程 10月12日(火)～23日(土)
時間 ①8時15分～14時15分 ②14時15分～20時15分
募集人数 各3人程度(パソコン操作のできる方)
賃金 1時間につき709円(交通費別途支給)
申込方法 履歴書を9月6日(月)～10日(金)に市役所4階の事務局へ提出(郵送可)
※後日面接日を通知します。履歴書は返却しません
申込・問合せ 市選挙管理委員会事務局 ☎72・3146

秋サケ漁始まる!

漁期 9月7日(火)～10月31日(日)ころ

※出漁できない場合は販売中止。各販売所へ事前にお問い合わせください



販売所

- ◆石狩「さけ直売所」
日時 9月8日(水)～10月21日(木)ころ 7:30～14:00
場所 石狩湾漁協石狩支所隣(新港東4)
問合せ 石狩さけ位置網漁業生産組合 ☎62-5118 ※全国発送可
- ◆厚田「あつた港朝市」
日時 9月8日(水)～10月20日(水)ころ 7:00～14:00
場所 厚田漁港内(厚田区厚田)
問合せ 石狩湾漁協本所 ☎78-2006
- ◆浜益
問合せ 詳細はお問い合わせください。石狩湾漁協浜益支所 ☎79-3225

ごみ減量のげん太くん⑨ 「生ごみの水きりをしよう」

「生ごみの水きりをしよう」

「やっぱり生ごみは出す前に水切りしなきゃ」

「そういえば生ごみの80%は水分だと言ったことがあるよ」

「コンポストもいいわね」

「この時期はメロンにとうきびにスイカ! 生ごみがたちやうわね」

「何かいい方法ある?」

「水切りすることでごみが軽くなるし、燃焼効率も良くなるので、燃やすための燃料が減るわよ」

「そうなる?」

「燃料だけじゃなくて、ごみ袋の枚数も減るかもしれないわね」

「ちょっとした工夫でごみが減り、ごみ袋の節約にもつながって、家計にも環境にもやさしくなります。」

企画・問合せ いしかり・ごみへらし隊事務局(ごみ対策課内) ☎72-3126