

# 子育て子育て応援ひろば 11月

## いしかりイクメンプロジェクト

### 【パパと一緒にカブラで遊ぼう!】

日時 11月6日(日)10:00~  
場所 申込 問合せ 子育て支援センターえるむ  
☎71-2013

### 【パパとからだを使って遊ぼう!】

日時 11月19日(土)  
11:00~11:30 ※要申込  
定員 2・3歳のお子さんと父親10組  
そのほか 動きやすい服装・運動靴で  
場所 申込 問合せ りとるきっず  
☎76-6688

### 【お父さん応援プロジェクト】

父親の子育てを支援する人材を養成する講座です。無料。

日時 内容 11月25日(金)14:00~  
父親支援研修会  
11月26日(土)9:00~  
父親支援ファシリテーター養成講座  
※12月にも連続講座あり  
場所 りんくる 定員 20人  
申込 問合せ 子育て支援課  
☎72-3631

## イクメンワンポイント

「男は仕事、女は家事・育児」といった古い価値観を捨て、自分の中のOS(オペレーション・システム)を入れ替えよう。

## TOPICS

### 【心育てのわらべうたあそび】

日時 11月2日(水)9:00~12:00  
場所 りんくる 交流活動室  
問合せ 石狩市わらべうた研究会  
(北海道音楽の会会員)  
岩本さん  
☎011-764-1453

### 【出前「こっこひろば」】

日時 11月8日(火)10:00~12:00  
場所 パストラル会館(樽川6-2)  
内容 木のおもちゃ、おまごごと、わらべうた ほか  
問合せ いしかりファミリー・サポート・センター ☎72-5552  
(月~金曜9:00~17:00)

### 【冬休み放課後児童会一時利用申込】

開設期間 学校冬季休業日  
(日曜・祝日・年末年始を除く)  
開設時間 8:00~18:30  
費用 日額300円 ※別途保険代が必要  
申込方法 利用申込書、負担金減免申請書(対象世帯のみ)を提出  
申込期間 11月24日(木)~利用日の前日まで  
申込 問合せ 児童館 ☎72-3192  
※平日のみ受付



## 就学前のお子さんと保護者向け

施設名	日時・内容
<b>えるむ</b> えるむの森保育園 函花川東93-5 ☎71-2013	子育てサロン 毎週月・水・金曜 10:00~12:00 よちよちサロン(1歳半まで) 毎週火曜 13:30~15:00 子育てサークル開放 毎週木曜 10:00~12:00 ①15日(火)14:00~ おやつを試食会(かぼちゃプリン) ②25日(金)10:00~ お誕生日お祝い会 ③29日(火)10:00~ 調理講習(肉まん) 場所 花川北コミセン 定員 15組 費用 500円 申込 1日(火)~
<b>りとるきっず</b> こども未来館「あいぼーと」内 函花川北7-1 ☎76-6688	毎週月曜~土曜 10:00~16:00 ①8日(火)11:00~ 歯のブラッシングチェック 費用 10円(チェック液代) ※歯ブラシ、スタイ(よだれかけ)持参 ②10日(木)10:30~ 指あみでマフラーを作ろう! 定員 5人 費用 300円程度 要予約 ③22日(火)11:30~ お誕生会
<b>くるみの木広場</b> 南線光の子保育園 函花川南4-3 ☎73-0773	毎週月・火・水曜 10:00~12:00 ①1日(火) 観劇会 ②16日(水) 給食の日 定員 15組 費用 100円 要予約 ※おしぼり、カップ、フォーク、スプーン持参
<b>もくば</b> 花川南保育園 函花川南9-4 ☎73-8900	毎週月・水・金曜 10:00~12:00 ①4日(金) 絵の具あそび ②16日(水) 動くおもちゃで遊ぼう ③25日(金) お店やさんごっこ
<b>こあらくらぶ</b> くるみ保育園 函八幡1-433-14 ☎66-4500	毎週火・水・木曜 10:00~12:00 ①1日(火)・2日(水) 木の実や落ち葉であそぼう ②8日(火)・9日(水) 壁面づくり 葉っぱでつくろう ③16日(水) 七五三ごっこ ④30日(水) お誕生会
<b>ゆうゆうまきば</b> まきば保育園 函樽川6-2 ☎72-0050	24日(木)12:00~ 給食試食会(ビビンバ風ライスほか) 定員3組(先着順)
<b>このゆびとまれ</b> えるむ保育園 函花川北2-5 ☎74-0696	毎週金曜 10:00~11:30 ※25日(金)はお休みです
<b>あ一つまれ!</b> 石狩仲よし保育園 函花川北4-3 ☎74-4475	30日(水) リズムあそび
<b>べんぎんくらぶ</b> 厚田保育園 函厚田区厚田2-4 ☎78-2440	毎月第1・第3木曜 10:00~11:15
<b>ありんこくらぶ</b> はまます保育園 函浜益区川下 ☎79-2264	毎週木曜 10:00~11:15
<b>幼児開放こころ</b>	毎週月曜~金曜 9:30~11:30 ①花川北児童館(花川北3-2 ☎74-2884) ②おおぞら児童館(花川南1-1 ☎73-4849) ③花川南児童館(花川南8-3 ☎72-7311)



## 小学生向け

児童館名	日時・内容
<b>花川北児童館</b> 函花川北3-2 ☎74-2884	19日(土)13:00~ 料理教室「パンキンパイをつくろう」 定員20人 費用100円 申込10日(木)~ ※エプロン・三角巾持参
<b>おおぞら児童館</b> 函花川南1-1 ☎73-4849	26日(土)13:00~ 百人一首大会 参加自由
<b>花川南児童館</b> 函花川南8-3 ☎72-7311	21日(月)13:30~ ギネスに挑戦 参加自由
<b>緑苑台子ども教室</b> 函緑苑台小学校内 ☎72-1704	19日(土)14:00~ 縫ってみよう!(巾着袋に縫い刺しをします) 定員20人 申込14日(月)~
<b>紅南子ども教室</b> 函紅南小学校内 ☎74-0327	16日(水)15:00~ カタキ王 定員50人 申込1日(火)~ ※上靴持参
<b>八幡子ども教室</b> 函八幡小学校内 ☎66-3305	14日(月)・22日(火)15:30~ デコスーツ作り 定員30人 申込7日(月)~
<b>パストラル子ども教室</b> 函樽川6-2 ☎72-5640	26日(土)9:00~ SAQトレーニング(路線バスであいぼーとへ) 参加自由 費用180円(バス代) ※タオル持参
<b>シップ子ども教室</b> 函厚田区虹が原 ☎66-3331	26日(土)14:00~ ミニバレーボール大会 参加自由
<b>浜益子ども教室</b> 函浜益小学校内 ☎79-2114(生野課)	16日(水)14:30~ そろばん教室 参加自由

# いしかり 地産地消 の店

前月に引き続き、市内で「いしかり産」にこだわったメニューや商品を積極的に扱うお店をご紹介します。詳しくは市HPや、市内公共施設と登録店で配布しているパンフレットをご覧ください。

現在、34店が登録。  
登録店は随時  
募集しています!



「いしかり地産地消の店」  
矢野目 伸一 会長



▲石狩産農水産物はほぼ全種類  
取り扱っています

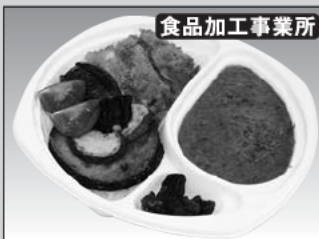
酒庵 升屋  
(花川北)



飲食店

▲旬にこだわった定食

企業組合 地域食堂きずな  
(花川南)



食品加工事業所

▲石狩産旬野菜と望来豚カツカレー

(株)ショクラク  
(花川南)

※JAいしかり地物市場とれのさとにて販売



飲食店

▲石狩餃子ワンプレートランチ

パスタ&カフェ 花帽  
(花川南)



飲食店

▲鮭のつみれ蕎麦(季節限定)

そば舎  
(花川南)



飲食店

▲旬の石狩産野菜を使った定食

三河屋  
(花川南)



飲食店

▲望来豚の豚串

炭焼やきとり石鉄 田むら  
(花川南)



食品加工事業所

▲石狩産小麦を使用したパン

ベーカリーショップ  
こむぎっこ (樽川)



飲食店

▲旬野菜の鉄鍋グラタン

アウトドアカフェ  
野菜香房 (緑苑台)



飲食店

▲望来豚のスペアリブ丼

美食工房 花  
(花畔)



食品加工事業所

▲石狩番屋の麦酒「ゴールドラガー」

日本地麦酒工房  
(弁天町)

※石狩市観光センターなど市内小売店・飲食店にて販売



小売店

▲さまざまな石狩産が大集合!

石狩市観光センター  
(親船町)



小売店

▲厚田産の野菜や加工品が並びます

セラーズトーマン団地店  
(厚田)



食品加工事業所

▲ジャムやジュースなどの手作り加工品

JA北いしかり女性部厚田ブロック  
農産加工販売グループ(厚田)

※あいロード夕日の丘、JAいしかりとれのさとなどで販売



小売店

▲浜益産の野菜・果物、加工品を販売

石狩市浜益保養センター  
(浜益)



飲食店・宿泊施設

▲浜益で捕れた魚介中心の定食など

民宿 日本海  
(浜益)



飲食店

▲鉄鍋大漁ラーメン

富士味屋  
(浜益)