

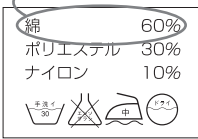


●ごみ対策課 gomi@city.ishikari.hokkaido.jp

●市民課 shimin@city.ishikari.hokkaido.jp

●建設水道部管理課 k.kanri@city.ishikari.hokkaido.jp

綿50%以上の製品が対象です!



綿50%未満の製品は対象外です。「燃やせるごみ」に出してください。【対象外の例】青広、ジーパン、コート、スーツ、毛糸類、布団、靴下、厚地のもののほか、ペットなどのにおいがついたもの、ぬれているもの。

72・3126

問合せ ごみ対策課

対象外の古着・古布の混入が多くみられます。対象は綿50%以上の製品です。古着・古布は袋などから出して回収ボックスに入れてください。袋は持ち帰りましょう。 ※ジーパンなどの厚地、下着(パンツなど)は対象外

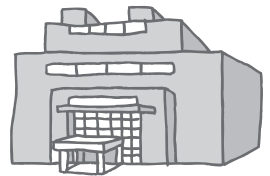
古着・古布リサイクル

72・3126

問合せ ごみ対策課

燃えないごみの日 12日(水) 収集は3日(月)から通常どおりです。

1月のごみ収集日



情報ひろば

- 市役所 花川北6・1・30・2 ☎72・31111
- 厚田支所 厚田区厚田18・1 ☎78・20011
- 浜益支所 浜益区浜益2・3 ☎79・21111
- りんくる 花川北6・1・41・1 ☎72・8343

- 花川北コミセン 花川北3・2・198 ☎74・6525
- 花川南コミセン 花川南6・5・27 ☎73・5300
- 八幡コミセン 八幡2・332 ☎66・4261
- 市公民館 花川北6・1・42 ☎74・2249
- 市民プール 花川北3・2・198 ☎74・6611
- 市民図書館 花川北7・1・26 ☎72・2000
- B&G海洋センター 花畔337・4 ☎64・6010

市内の交通事故		
1月1日～11月30日(前年比)		
発生	169件	(-13)
死者	3人	(0)
傷者	242人	(+23)

市内の火災・救急		
1月1日～11月30日(前年比)		
火災	30件	(+1)
救急	2,051件	(+81)

住民基本台帳カードの申請手続き

公的な身分証明書として使用できる「住民基本台帳カード」の不正取得事件が関東地域で多数発生しています。このため、全国的な取り組みとして、本年1月からカードの申請に際し、より厳格な本人確認を行うこととなりました。この変更により、運転免許証のほか健康保険証などの提示が必要となります。

問合せ 市民課 ☎72・3165

雪は指定の雪堆積場へ

タイヤシヨベルなどの重機を使用して雪を投げ入れている公園がみられます。公園の施設を傷めたり、園内が汚れたりします。雪は指定の雪堆積場へ運んで処理してください。

問合せ 建設水道部管理課 ☎72・6122

募集

社会福祉協議会職員

応募資格 次の資格を有する40歳くらいまでの方

- ①社会福祉士または社会福祉主事
- ②普通自動車免許 ※取得見込み可。相談業務経験者優遇

募集人数 1人

給与 職員給与と規定による

採用予定日 4月1日(金)

申込方法 1月4日(火)～28日(金)に履歴書(自筆)、資格証明書の写しを提出(郵送可)

そのほか 書類選考後に試験日を連絡します

申込・問合せ 〒061-3216 花川北6・1 市社会福祉協議会(りんくる内) ☎72・8181

体育協会職員

受験資格 ①～⑤のすべてに該当する方

①昭和61年4月2日～平成2年

4月1日生まれの方

②大学または短期大学を卒業、またはこれらと同等と認められる方

③保健体育の教員免許を有する方

④普通自動車免許を有する方

⑤市内に在住または居住可能で、心身とも健全な方

※資格はいずれも取得見込み可

募集人数 1人

業務内容 一般事務、スポーツ大会等の企画運営、スポーツ施設管理運営、スポーツの実技指導など

申込・問合せ 〒061-3218 花畔337・4 (財)石狩市体育協会 総務課 ☎64・1220

募集団地 市営住宅 石狩地区(親船町)1戸、厚田地区1戸/単身者住宅 1戸

案内書配布期間 1月4日(火)～13日(木)

配布場所 建築課・各支所・各コミセン・本町簡易郵便局

受付期間 1月11日(火)～13日(木)

申込・問合せ 建築課 ☎72・3144

教育・文化

市民館等定期使用申込

4月1日から平成24年3月31日までの期間中、定期的に市民館(本館)、学び交流センター(19ページ下段参照)、カルチャーセンターを使用する団体・サークルの申請を受け付けます。



●建築課 kenchiku@city.ishikari.hokkaido.jp
●子育て支援課 k-shien@city.ishikari.hokkaido.jp

●市公民館 kouminkan@city.ishikari.hokkaido.jp
●保健推進課 hokens@city.ishikari.hokkaido.jp



子育て

対象 市内で活動している団体・サークル
申込方法 市公民館で配布する申請書を1月14日(金)～2月10日(木)に提出
申込・問合せ 市公民館
☎74・22249

いしかり子育てガイドブック

市内の子育て情報を掲載したガイドブック(3月下旬発行予定・4500部)を、民間企業と協働で発行します。
現在広告を募集していますので、掲載希望の方は(株)サイネックス
☎011・242・8060へお問い合わせください。

問合せ 子育て支援課
☎72・3631

こども発達相談

就学前のお子さんの育児について発達相談員・保健師がお子さんと一緒に遊びながら相談・アドバイスをします。
日時 1月12日(水)10時～15時
場所 りんくる
申込・問合せ 保健推進課
☎72・3124

歯科検診・フッ素塗布

対象 おおむね0歳～4歳児

※フッ素塗布は前回から6カ月経過後
日時 0・1・3歳代 1月19日(水)10時～11時 / 2・4歳代 1月25日(火)10時～11時
場所 りんくる
持ち物 母子健康手帳、歯ブラシ
問合せ 保健推進課
☎72・3124

乳幼児健康相談

保健師・栄養士が発育、離乳食、育児などの相談をお受けします。お母さん同士のお話の場としてもご利用ください。申込不要。
日時 1月7日(金)10時～11時30分
場所 りんくる
持ち物 母子健康手帳
問合せ 保健推進課
☎72・3124



健康・福祉

子宮頸がん・乳がん検診の無料クーポン券

利用期限は3月末ですので、早めにご利用ください。
対象 平成22年4月1日現在の年齢が次の方
○子宮頸がん検診 20・25・30・35・40歳
○乳がん検診 40・45・50・55・60歳
※平成22年4月20日以降に石狩市へ転入された方や、クーポン券を紛失された方は再発行が必要
問合せ 保健推進課
☎72・3124

子宮頸がん予防ワクチンの説明会

市内在住の13歳(中1)～16歳(高1)の女子を対象に、2月から子宮頸がんワクチン接種費用の全額助成を実施するに当たり、子宮頸がんの基礎知識、予防ワクチンの効果・副反応・接種方法などの説明会を開催します。助成対象者や保護者の方だけでなく、関心のある方もぜひご参加ください。
日程・場所 ①1月22日(土)八幡コミセン ②1月29日(土)花川南コミセン ③2月5日(土)花川北コミセン(厚田・浜益区の方は、各支所へお問い合わせください)
時間 13時30分～
問合せ 保健推進課
☎72・3124

街頭献血

日時 1月13日(木)14時30分～17時
場所 コープさつぼろいしかり店(花川北3-3)
問合せ 市献血推進協議会
☎72・3127

学び交流センター利用説明会

市民の創作活動を主とした、生涯にわたる学習活動と交流の場として活用していただくため、4月から旧紅葉山小学校を改修し「石狩市学び交流センター」を開設します。
現地説明会 1月13日(木)10:00～ ※申込不要
場所 旧紅葉山小学校視聴覚室(花川北3-3)

施設概要

開館時間 9:00～21:00
休館日 毎週火曜、年末年始

研修室 1・2・3	主な用途:会議、合唱練習、創作活動など/設備など:P タイル床、黒板	使用料 1時間:100円 全日:1,000円
研修室 4	主な用途:舞踊、創作活動など/設備など:畳(24畳)	使用料 1時間:200円 全日:1,900円
視聴覚室	定員:70人/主な用途:講座、合唱練習など/設備など:P タイル床、黒板、ピアノ	使用料 1時間:300円 全日:2,900円
多目的ホール	定員:50人/主な用途:ミニコンサート、展覧会、ダンスなど/設備など:Pタイル床、ピアノ、可動式展示用パネル(木製)	使用料 1時間:300円 全日:2,900円

主な備品:会議机、パイプイス、パネルカーペット、畳、可動式展示用パネル ※各室に机5脚、いす10脚あり

問合せ 社会教育課 ☎72-3173
☎manabee@city.ishikari.hokkaido.jp

ごみ減量のげん太くん⑬ 「ごみの減量目標1」

1人が1日に出すごみの量は、平成25年3月までに421gに減らすことが目標になっています。

石狩市ごみ減量化計画というものがあって、たくさんのごみも市民も参加して何回も考えてつくったんだ。

目標って誰が考えて決めたの？

じゃみんなが決めたらいいから守らなきゃね

じゃあみんな50gずつ減らすよつがんは50gってごみどれくらい？

ごみの減量目標を知らない？

は？

知ってる人はいるかな？

ごみの減量目標を知らない？

は？

目標は1人が1日に出す量が421gなんだ。実際には去年の3月末現在では471g出ているので、まだ50g多いんだよ

そして再来年の3月までに達成しなきゃならないんだよ

実際 471g 目標 421g

この袋はごみ袋、この袋はごみ袋、この袋はごみ袋

企画・問合せ いしかりごみへらし隊事務局(ごみ対策課内) ☎72-3126