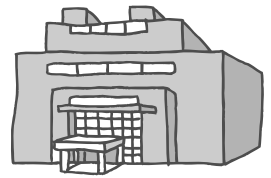




●市民生活課 seikatsu@city.ishikari.hokkaido.jp  
●教育支援センター kyouikus@city.ishikari.hokkaido.jp

●税務課 zeimu@city.ishikari.hokkaido.jp  
●建築課 kenchiku@city.ishikari.hokkaido.jp



## 暮らし

### 「コミセン」利用申し込み

4月1日利用日分から、貸室の利用予約が3カ月前からできるようになりました(従来は2カ月前から)。ホール・アリーナはこれまでどおり10カ月前からです。

問合せ 市民生活課  
☎72・3191

### 冷蔵倉庫に対する 固定資産税

冷蔵倉庫用の家屋の固定資産税評価額は、これまで「一般の倉庫」と同じ計算方法が用いられてきましたが、平成24年度の固定資産税から「一般の倉庫」よりも評価額が早く減少する計算方法が用いられることになりました。次のすべての要件に該当する冷蔵倉庫用の家屋を市内に所有している方は、職員が現地調査に伺いますので、ご連絡をお願いします。

# 情報ひろば

●市役所 花川北6・1・30・2 ☎72・31111  
●厚田支所 厚田区厚田18・1 ☎78・20111  
●浜益支所 浜益区浜益2・3 ☎79・21111  
●りんくる 花川北6・1・41・1 ☎72・8343

●花川北コミセン 花川北3・2・198 ☎74・6525  
●花川南コミセン 花川南6・5・27 ☎73・5300  
●八幡コミセン 八幡2・3・32 ☎66・4261  
●市公民館 花川北6・1・42 ☎74・2249  
●市民プール 花川北3・2・198 ☎74・6611  
●市民図書館 花川北7・1・26 ☎72・2000  
●B&G海洋センター 花畔337・4 ☎64・6010

○木造以外のもの

○建物自体が冷蔵倉庫(事務所など冷蔵倉庫以外で使用している部分がある場合は、床面積の50%以上が冷蔵倉庫)となっているもの

○保管温度が10℃以下に保たれるもの

問合せ 税務課資産税担当  
☎72・6120

### 法務局なんでも相談

登記・供託・戸籍・人権などについて無料で応相談。申込不要。

日時 2月5日(土)10時～16時  
場所 札幌エルプラザ(札幌市北区北8西3)

問合せ 札幌法務局 ☎011・709・2311(内線2153)



## 募集

### 国際交流協会職員

応募資格 市内在住で国際交流に関する知識と意欲を持ち、中

国語またはロシア語が堪能な方

募集人数 1人

勤務時間 月曜～金曜 8時45分～17時15分

業務内容 一般事務、通訳・翻訳業務

採用予定日 4月1日(金)

申込方法 2月28日(月)までに履歴書を提出(郵送可)

申込・問合せ 〒061-3282 花畔2-1 NPO法人石狩国際交流協会 ☎64・5931

### 特別支援教育支援員 (学級支援員)登録者

担任等の補助者として、学習や学校生活での「困り感」のある児童の学習支援を行います。

応募資格 なし ※教員資格の有無は問いません

勤務場所 市内小学校

勤務時間 4月～12月(夏季休業除く)の年間150日間、週5

日、半日勤務  
報酬 謝金1日4千円(交通費

込み・社会保険適用なし)

申込方法 2月3日(木)～18日(金)

に履歴書(写真貼付)と「応募の動機(400字程度)」を提出(郵送可)

そのほか 面接後、採用となった方には研修あり

申込・問合せ 〒061-3205 花川南5-2 教育支援センター

☎76・6798

### 市営・単身者住宅入居者

募集団地 市営住宅 石狩地区(親船町)1戸、厚田地区1戸/単身者住宅 1戸

案内書配布期間 2月1日(火)～9日(水)

配布場所 建築課・各支所・各コミセン・本町簡易郵便局

受付期間 2月7日(月)～9日(水)

申込・問合せ 建築課

☎72・3144

### 審議会委員

会議の内容や任期など詳しい

### 安全はひとりひとりの心がけ

#### 市内の交通事故

平成22年1月1日～12月31日(前年比)

発生	182件	(-18)
死者	4人	(+1)
傷者	258人	(+20)

#### 市内の火災・救急

平成22年1月1日～12月31日(前年比)

火災	32件	(+1)
救急	2,246件	(+68)

内容はお問い合わせください。

### 【男女共同参画推進委員会】

応募資格 市内在住、または在勤・在学の20歳以上の方

募集人数 6人

申込方法 2月10日(木)までに申込書とレポート「応募の理由(字数自由)」を提出

申込・問合せ 〒061-3292 協働推進・市民の声を聴く課

☎72・3153 ☎72・3199

### 【社会福祉審議会】

応募資格 市内在住の20歳以上の方

募集人数 2人

申込方法 2月10日(木)までに申込書とレポート「これからの社会福祉行政に求められるもの(800字以内)」を提出

申込・問合せ 〒061-3292 福祉総務課 ☎72・3127

☎72・3189

### 【行政評価委員会】

応募資格 市内在住の20歳以上



●協働推進・市民の声を聴く課 kyoudou@city.ishikari.hokkaido.jp  
●企画課 kikaku@city.ishikari.hokkaido.jp

●福祉総務課 fsoumu@city.ishikari.hokkaido.jp  
●スポーツ健康課 sportsk@city.ishikari.hokkaido.jp

## 消費生活相談

### クレジットカード現金化に注意

クレジットカードで商品等を購入させ、それを業者が買い取ることで消費者が現金を得るといった「クレジットカードのショッピング枠の現金化」についての相談が増えています。また、キャッシュバック付きの商品をクレジットカード決済で購入させ、商品とともに現金を渡すというキャッシュバック方式の手口も増加しています。

これらは債務が増えて支払いが困難に陥ったり、クレジットカードが利用停止になったり、入金されない・キャンセルできないなどのトラブルが発生する恐れがある危険な取引です。

「安心・合法」などとうたわれていても、クレジットカードの現金化は絶対に行ってはいけません。「返せない」「借りられない」で困ったときは、下記へご相談ください。

●石狩市消費生活相談窓口 ☎75-2282  
毎週月・水・金曜 10:00～15:00  
市役所1階ロビー

●石狩消費者協会相談窓口 ☎72-2432  
毎週火曜 10:00～15:00  
石狩商工会館(花川北6-1)

### 屋根から落ちる雪や氷に注意

屋根に積もった雪や氷、つららなどが落ちて、歩行者がけがをしたり、死亡したりする事故が毎年起こっています。冬期間の通行を円滑にし、事故をなくすため、特に次のことに注意しましょう。



◆屋根の雪・氷・つららなどが道路に落ちる構造の建物には、事故を防ぐため、丈夫な滑り止めなどを付けるようにしてください。

◆雪の滑り止めがあっても、強さが足りなかったり、針金などがさびついたりして落ちることもあるので、必ず点検して、悪いところは修繕してください。

◆屋根の雪・氷・つららなどは、気温が急に上昇したとき、特にマイナス3度～プラス3度くらいになったときに落ちやすくなります。歩行者や遊んでいる子どもたちに注意して、早めに雪・氷・つららなどを落としてください。

◆ビルの壁・窓枠・突出看板などから落ちる氷雪は、少しでも危険です。付着した雪や氷はこまめに取り除くようにしてください。

◆雪や氷が落ちる恐れのある軒下などの歩行者には十分注意を促し、子どもたちを絶対遊ばせないように注意してください。

◆屋根からたくさん雪が落ちたときは、直ちに人が巻き込まれていないか確かめるとともに、速やかに処理してください。

◆歩行者や車の通行に支障となりますので、屋根などの敷地内の雪は絶対に道路へ出さないでください。

◆隣家とのトラブルを未然に防止するため、隣地側についても同様に注意してください。

建設水道部管理課 ☎72-6122

k.kanri@city.ishikari.hokkaido.jp

建築課 ☎72-3141

kenchiku@city.ishikari.hokkaido.jp

の方  
募集人数 2人  
申込方法 2月28日(月)までに申込書とレポート「応募の理由(字数自由)」を提出  
申込・問合せ 〒061-3292  
企画課 ☎72-3161  
☎72-3540  
【共通事項】  
報酬等 謝礼支給(交通費含む)そのほか 応募は郵送・ファクス・Eメール可。申込書は担当課、あるいは、ポード、市HPから入手でき、希望者には郵送します。託児先紹介あり(費用は自己負担)

#### 体育指導委員

応募資格 市内在住の18歳以上  
でスポーツに関する深い関心と理解を持ち、市民へのスポーツの普及振興に意欲のある方  
募集人数 若干名  
業務内容 地域スポーツの振興・指導助言、スポーツ行事の運営など  
任期 4月1日(金)～平成25年3月31日(2年間)  
報酬等 年3回の会議に報酬・交通費を支給  
申込方法 2月18日(金)までに所定の申込書を提出(郵送可)  
※申込書はスポーツ健康課、各支所、市HPから入手できます  
申込・問合せ 〒061-3292  
スポーツ健康課 ☎72-6123

中古本を集めています  
3月11日(金)・12日(土)の2日間、花川北コミセンで「ブックマーチ(本のリサイクル市)」を開催します。読まなくなった本、眠っていたりする本で、頒布できるような本があれば、2月19日(土)～3月8日(火)に「ぼぼら」と(花川北コミセン内)、または市民図書館本館・各分館へお持ちください。  
問合せ NPO法人ひとまちつなぎ石狩 ☎60-2722 / 市民図書館 ☎72-2000

#### 北海道消費生活モニター

活動を行うことができる方  
募集人数 若干名(申込多数時選考)  
活動内容 物価調査(月1回)、商品サービスの表示等についての調査(年4回程度)、アンケート調査(年1回程度)など  
任期 4月1日(金)～平成24年3月31日  
申込方法 はがきに住所、氏名(ふりがな)、4月1日現在の年齢、電話番号、職業(本人と世帯主)、世帯人数を記入し郵送  
申込締切 2月15日(火)  
申込・問合せ 〒061-3292 市民生活課 ☎72-3191

問合せ 社会教育課  
☎72-3173



## 教育・文化

ロビー展・ロビーコンサートへの出展・出演者募集

市役所1階ロビーで展示・コンサートを毎月1回交互に開催しています(10月を除く)。サークルなどでの日ごろの活動成果を発表しませんか? まずはご相談ください。

展示 月曜～金曜の1週間(開庁時間内)

コンサート 開庁日の12時30分～50分