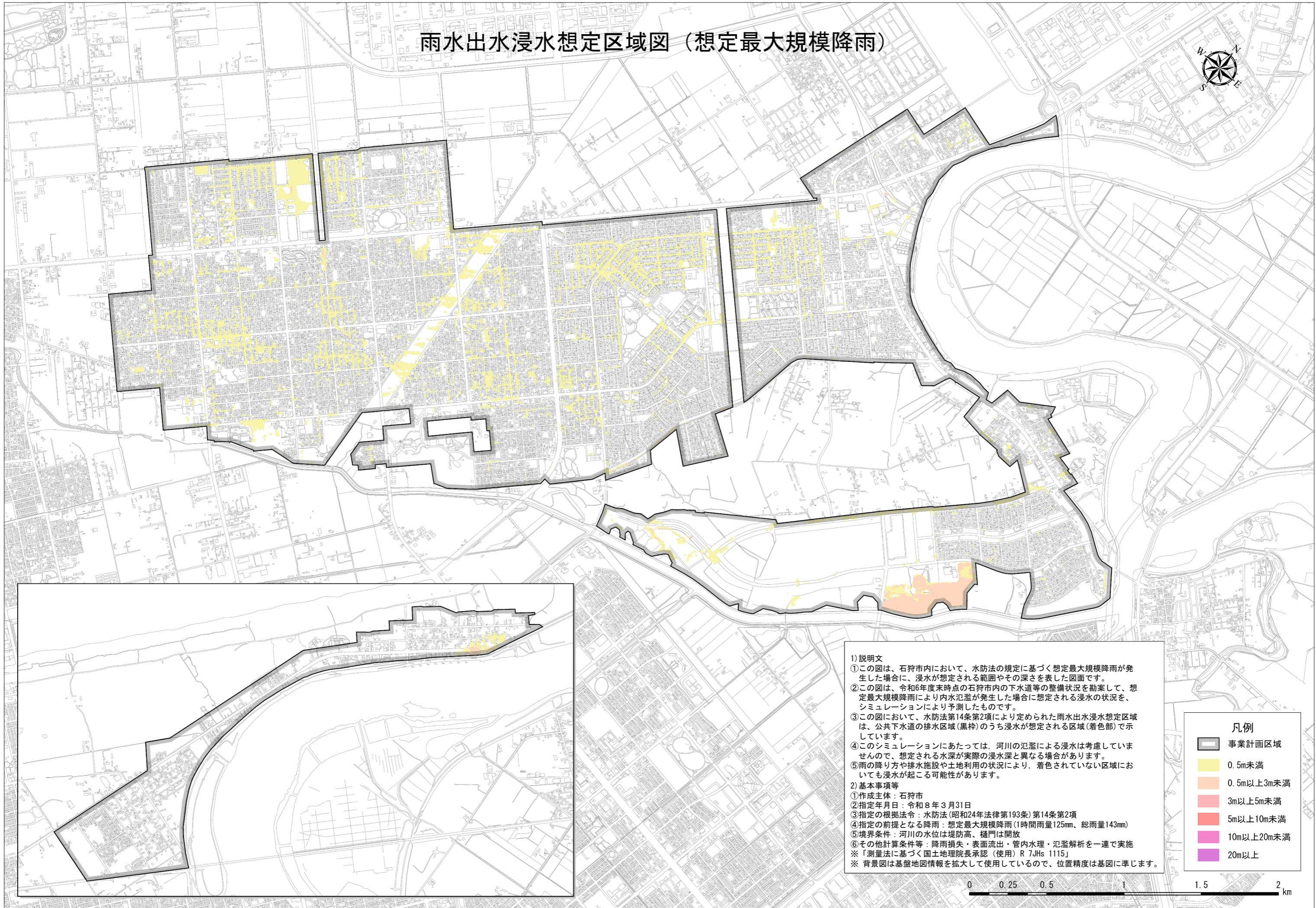


雨水出水浸水想定区域図（想定最大規模降雨）



1) 説明文
①この図は、石狩市内において、水防法の規定に基づく想定最大規模降雨が発生した場合に、浸水が想定される範囲やその深さを表した図面です。
②この図は、令和6年度末時点の石狩市内の下水道等の整備状況を勘案して、想定最大規模降雨により内水氾濫が発生した場合に想定される浸水の状況を、シミュレーションにより予測したものです。
③この図において、水防法第14条第2項により定められた雨水出水浸水想定区域は、公共下水道の排水区域(黒枠)のうち浸水が想定される区域(着色部)で示しています。
④このシミュレーションにあたっては、河川の氾濫による浸水は考慮していませんので、想定される水深が実際の浸水深と異なる場合があります。
⑤雨の降り方や排水施設や土地利用の状況により、着色されていない区域においても浸水が起こる可能性があります。

2) 基本事項等
①作成主体：石狩市
②指定年月日：令和8年3月31日
③指定の根拠法令：水防法(昭和24年法律第193条)第14条第2項
④指定の前提となる降雨：想定最大規模降雨(1時間雨量125mm、総雨量143mm)
⑤境界条件：河川の水位は堤防高、樋門は開放
⑥その他計算条件等：降雨損失・表面流出・管内水理・氾濫解析を一連で実施
※「測量法に基づく国土地理院長承認(使用)R7JHs1115」
※背景図は基盤地図情報を拡大して使用しているため、位置精度は基図に準じます。

凡例	
	事業計画区域
	0.5m未満
	0.5m以上3m未満
	3m以上5m未満
	5m以上10m未満
	10m以上20m未満
	20m以上

