



# イベントカレンダー

児童館の  
開館日などは  
こちらで  
チェック!



9(土)

## サイエンスおしゃべりカフェ

石狩を中心に活動する科学者グループ「サイエンスアイ」のメンバーと、日常生活での不思議や疑問、知りたいことを持ち寄り、自由にオシャベリしましょう。直接会場へ。

時間 14時～15時30分

場所 市民図書館(花川北7・1)

問合せ サイエンスアイ 前野さん

☎080-5588-0261



▲詳細

11(月)～15(金)

## 総合治水推進週間パネル展

洪水対策や過去の洪水状況などのパネルを展示します。

時間 市役所開庁時間内 ※15(金)のみ12時まで

場所 市役所1階ロビー(花川北6・1)

問合せ 建設総務課☎72-3137

11(月)

## 包丁とぎ講座

家庭で切れなくなった包丁を研ぎましょう。

時間 9時30分～11時

持ち物 包丁(3丁まで)、タオル

定員 5人(申込順)

費用 800円

申込期間 4(月・祝)9時～

場所・申込・問合せ リサイクルプラザ(新港南1-22) ☎64-3196

11(月)～10/26(月)の毎週月曜 ※全22回

## 初心者スポーツ教室

### テニス

対象 市内に在住・通勤する高校生以上の方

時間 19時30分～21時30分

場所 サン・ビレッジいしかり(新港中央1-701)

持ち物 ラケット、シューズ

定員 初級24人、中級12人(いずれも申込順)

費用 3ヵ月6,500円(5月・8月に徴収、別途入館料)

申込方法 メールに氏名、住所、連絡先、性別、年齢、希望クラスを入力して申し込み

申込・問合せ 石狩テニス協会 池田さん

☎090-2870-4137

✉yukioike0927@gmail.com

13(水)

## 手話カフェ

ろう者とふれあいながら、手話でのおしゃべりを体験できます。市内在住のろう者も、ぜひ遊びに来てください。

時間 10時～11時

場所 市役所1階喫茶コーナー(花川北6・1)

問合せ 北海道手話通訳問題研究会道央支部 石狩班 大室さん ☎090-5225-1551

7(木)・19(火)

## ひろくると一緒に歌おう! 花川うたごえサロン

プロのオペラ歌手・ピアニストと一緒に季節の愛唱歌を歌いましょう♪

時間 13時～14時30分

場所 市民館(花川北3・3 学び交流センター)

定員 各30人

費用 1,000円、学生以下100円(歌集代、ドリンク・お菓子代含む)

申込・問合せ Arts@Local 今野さん

☎090-9529-1581

8(金)

## 花川オペラシアター

### ヴェルディ「仮面舞踏会」

初心者でもリラックスして楽しめる、解説付きオペラ鑑賞会。今回はオペラファンからの人気が高い「仮面舞踏会」です。

時間 13時～16時30分

場所 花川北コミセン(花川北3・2)

講師 バリトン歌手 今野博之氏

持ち物 筆記用具

定員 25人

費用 1,000円、学生100円(受講料、資料代、ドリンク・お菓子代含む)

申込・問合せ Arts@Local 今野さん

☎090-9529-1581

9(土)・16(土)・23(土)・30(土)

ファンファン

## FunFunマナビーバ ～みんなで勉強しよう～

ひとりで勉強しないでここに来て一緒に勉強しませんか。大学生スタッフが勉強を教えてください。

対象 小学3年生～中学3年生

時間 10時～15時(都合の良い時間に来てください)

場所 こども未来館あいぽーと(花川北7・1)

持ち物 解けない宿題など勉強したい物

問合せ NPO法人こども・コムステーション・いしかり 伊藤さん ☎080-5838-8914

9(土)

## 石狩落花生研究会

### 新規入会者向け説明会

農家さんの「畑のパートナー」になって落花生栽培を応援しましょう! 種まきや草取りなどの作業に参加できます。収穫だけでも大歓迎です。

時間 10時30分～12時

場所 花川北コミセン(花川北3・2)

持ち物 筆記用具

定員 50人

費用 会費1口2,500円(落花生10株程度)

申込・問合せ 石狩落花生研究会

☎070-5285-2722

※日曜・祝日、第2・第4月曜休館



▲HP

4/29(水・祝)～6/28(日)

## テーマ展 石狩油田のサイエンス

かつて北海道最大の石油産地だった、石狩油田。なぜ石狩に油田があったの? そもそも石油ってなに? どうやってできるの? 石狩の石油と油田の謎に、地球・生物・化学から迫ります!

費用 入館料大人300円、中学生以下無料

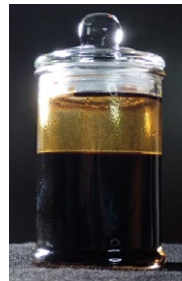
場所・問合せ いしかり砂丘の風資料館(弁天町30・4)

☎62-3711

※火曜休館、ただし

5(火・祝)は開館、

7(木)は休館



1(金)～28(木)

## 石狩の自然紹介展: マクンベツ湿原

2025年4月～10月の観察時に撮影した写真を通して、春から秋の湿原の様子をご紹介します。

場所 市民図書館(花川北7・1)

問合せ 石狩浜夢の木プロジェクト 安田さん

☎090-6211-1602

1(金)ほか ※①②③各2回

## ふまねっと健康教室

網を踏まず手拍子でステップ運動。交流も楽しめます。底が平らな上靴をご持参ください。

①日時 1(金)・15(金) 10時30分～11時30分

場所 UR集会所(花川北3・3 花川中央団地)

費用 1回100円

問合せ 榎下さん ☎080-5725-6354

②日時 4(月・祝)・18(月) 10時30分～12時

場所 花川南会館(花川南6・1)

費用 月2回500円

問合せ 斉藤さん ☎090-5957-5188

③日時 14(木)・28(木) 10時30分～12時

場所 市民館(花川北3・3 学び交流センター)

費用 月2回500円

問合せ 大瀬さん ☎090-6990-1782

1(金)～10/30(金)の毎週火・金曜

## 初心者スポーツ教室

### ソフトボール

対象 市内在住の小学生

時間 16時～18時

場所 スポーツ広場(花畔337・3)

持ち物 運動靴、運動できる服装、帽子

定員 20人(申込順)

費用 保険料800円

申込・問合せ 石狩ソフトボール協会 白濱さん

☎73-7816 ☎090-8371-3840

19(火)ほか

救命講習

内容 ①応急手当普及員再講習(応急手当普及員講習または再講習を受けてから3年以内の方) ※資格の継続には3年ごとの再講習が必要

②④普通救命講習Ⅰ(成人に対する応急手当の知識と技術～心肺蘇生法、AEDの使用法、止血法など)

③⑤普通救命講習Ⅱ(②④に加え効果測定1時間) 対象 市民または市内勤務者で

①応急手当普及員資格保持者 ②～⑤小学5年生以上 時間 ①19(火)9時～12時 ②26(火)9時～12時 ③26(火)9時～13時 ④6/7(日)9時～12時 ⑤6/7(日)9時～13時 場所 ①②③石狩商工会館(花川北6-1) ④⑤花川北コミセン(花川北3-2) 持ち物 動きやすい服装、筆記用具 定員 各10人 申込方法 ①②③12(火)④⑤29(金)までに電話し、申請書を提出 ※当日受付不可 申込・問合せ (一財)石狩市防災まちづくり協会 ☎77-6217

16(土)

いしかり森林ボランティア「クマガラ」 春の森を歩こう

厚田の森で山菜採りをしながらスローな春を楽しみませんか。 ※小雨決行 時間 8時～12時 集合場所 市役所(花川北6-1) ※バス移動 場所 厚田キャンプ場(厚田120) 持ち物 野外活動ができる服装・長靴、タオル、ナイフ、かご、ポリ袋、雨具、マスク、飲み物 定員 20人(申込順) 費用 800円(保険料含む) 申込方法 11(月)までに電話で氏名、年齢、住所、電話番号を伝えて申し込み 申込・問合せ いしかり森林ボランティア「クマガラ」若松さん ☎74-1131

17(日)

第27回 石狩市民囲碁大会

内容 クラス別に分かれて対局 Aクラス:五段以上、Bクラス:四段・三段、Cクラス二段・初段、Dクラス1級～10級(ハンディ戦 リーグ戦の4回対局) ※参加人数により内容を変更する場合あり 対象 市民や市内に通勤する方、石狩市と囲碁に関心のある方 時間 受付9時～、開会式9時45分、対局開始10時～ 場所 りんくる(花川北6-1) 定員 100人 費用 1,500円(昼食付き) 申込方法 メールまたはハガキに住所、氏名、電話番号、出場段級位を記入し6(水・振)必着で申し込み 申込 市民囲碁大会運営事務局(〒061-3211 花川北1-3-185 安河内宅気付) ☒ishikariigoclub@gmail.com 問合せ 長原さん ☎090-8278-7043



▲申込

①17(日) ②18(月)

子どもの自然体験ボランティア説明会

石狩の自然を活用した子どもの自然体験ボランティアに興味のある方向けの説明会です。 対象 高校生以上 時間 ①14時～15時 ②10時～12時 場所 市公民館(花川北3-3 学び交流センター) 定員 10人 申込期限 13(水) 申込・問合せ (一社)うみいく ☒umiiku.211@gmail.com

18(月)

廃材木工講座 野菜ボックス

廃材で野菜ボックス(幅50cm×奥行40cm×高さ30cm)を作ります。 時間 9時30分～12時 定員 5人(申込順) 費用 1,100円 申込期間 4(月・祝)9時～ 場所・申込・問合せ リサイクルプラザ(新港南1-22) ☎64-3196

13(水)・20(水)・27(水)

はじめてテニス

ひと回り小さなコートで硬式テニスラケットと軟らかなこども用のボールを使います。初めての方でもできる、ゆったりとした打ち合いを目標とします。 時間 10時15分～11時 場所 ふれあいの杜子ども館「ふれっこ」(樽川4-1) 講師 原田将来氏 持ち物 動きやすい服装、室内運動靴 定員 8人 費用 1回1,000円 申込方法 各開催日の3日前までにメール ☒info@act-sp.org 問合せ (一社)アクトスポーツプロジェクト ☎62-8162

13(水)・27(水)

ふれもりヨガ

体と心を緩めて、温めて、巡らせるこの3つを大切にしたいとゆるやかなヨガです。マインドフルネスに興味のある方なら、初心者から経験者までどなたにもおすすめです。 時間 10時15分～11時30分 場所 ふれあいの杜子ども館「ふれっこ」(樽川4-1) 講師 久司奈花氏 持ち物 動きやすい服装 定員 5人 費用 1回1,000円 申込方法 各開催日の前日までにメール ☒info@act-sp.org 問合せ (一社)アクトスポーツプロジェクト ☎62-8162

①13(水) ②26(火)

石狩市シルバー人材センター 入会説明会

シルバー人材センターの活動や就業内容を紹介し、希望者には入会相談を行います。 対象 市内在住の60歳以上の方 時間 14時～16時 定員 各10人 場所 ①花川北コミセン(花川北3-2) ②花川南コミセン(花川南6-5) 申込期限 ①12(火) ②25(月) 申込・問合せ (公社)石狩市シルバー人材センター ☎64-7771

14(木)

石狩市シルバー人材センター入会希望者向け 刈払機取扱作業安全衛生講習

シルバー人材センターで依頼の多い機械による除草作業を学び、入会相談も行います。 対象 当センターで就業を希望する、市内在住の60歳以上の方 時間 8時30分～16時30分 定員 10人 場所 石狩市シルバーサンワークプラザ(新港南1-22) 講師 コベルコ教習所(株)、石狩市シルバー人材センター そのほか 作業しやすい服装でお越しください 申込期限 1(金) 申込・問合せ (公社)石狩市シルバー人材センター ☎64-7771

支所の行事

厚田区

厚田支所市民福祉課 ☎78-1033 ※費用は要問合せ

いきいきリハビリ 望の会

13(水)10時15分～14時 望来コミセン「みなくる」

転倒予防教室

15(金)・25(月) 9時10分～10時20分 厚田保健センター 10時50分～12時 虹が原会館

いきいきリハビリ 厚みの会

19(火)13時30分～15時15分 厚田保健センター

いきいきリハビリ 虹の会

20(水)10時30分～11時45分 虹が原会館

脳の健康教室

28(木)13時30分～15時 厚田保健センター

浜益区

浜益支所市民福祉課 ☎79-2112 ※費用は要問合せ

リハビリ教室

12(火)・26(火)10時～12時 浜益支所

緑ジョイクラブ(浜・川・柏・実)

14(木)10時～11時30分 浜益支所

悠々サロン

22(金)9時30分～11時30分 浜益支所

緑ジョイクラブ(群・幌)

22(金)10時～11時30分 浜益支所

はつらつ運動教室

25(月)13時30分～15時30分 浜益コミセン「きらり」

緑ジョイクラブ(昆砂別)

28(木)10時～11時30分 昆砂別会館