

広告

みんなで手話! 143

「好き」「嫌い」

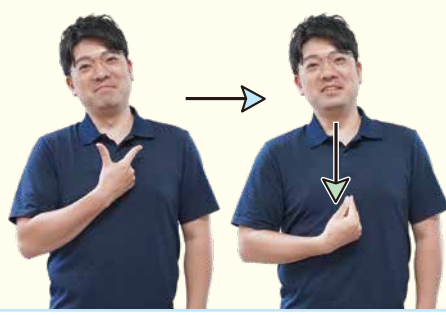
問 障がい福祉課 ☎72-3194 ☎75-2270

●「好き」

のど元から右手2指を
引きながら閉じる

手話モデル

(福)石狩市
社会福祉協議会
濱井陽介さん



●「嫌い」

右手2指の指先を
胸に当てる

手話モデル

(福)石狩市
社会福祉協議会
なばな
菜花ゆずりさん



ワンポイント情報
手話は見る言葉です!
表情をつけることで気
持ちがより伝わります

