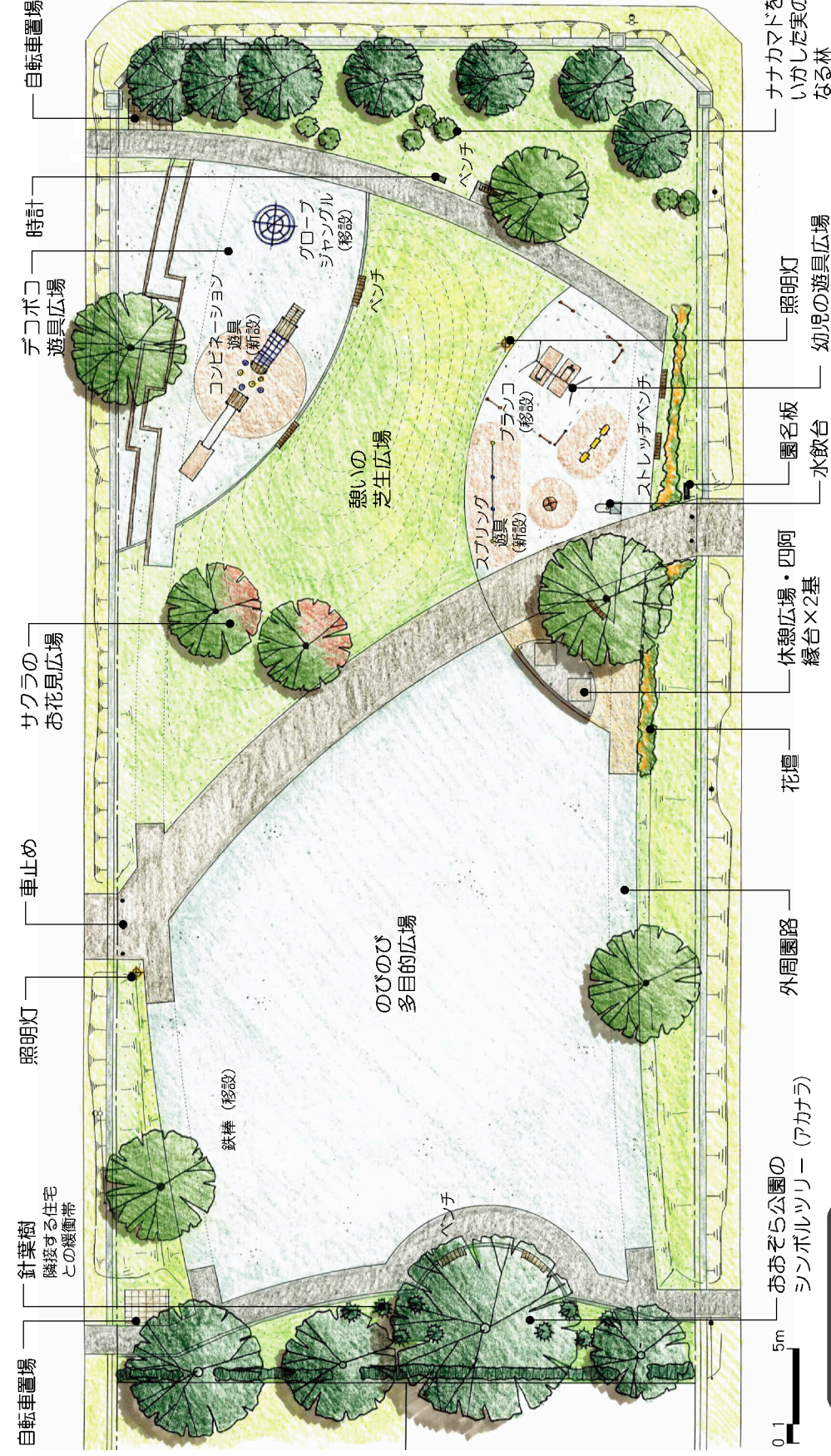


新しい『花川南おおぞら公園』

～のびのび・楽しく・憩いのおおぞら公園～

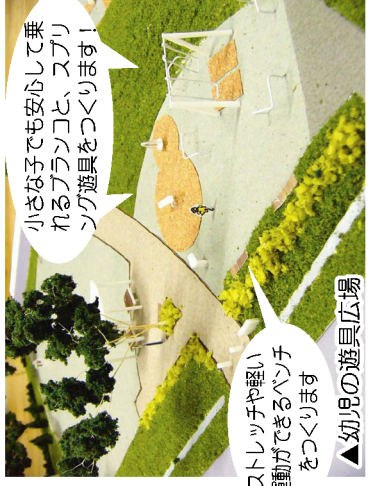


完成予想模型



▼公園全体

お母さんが子どもだった頃
からある、公園の樹木は
大切にしていきたいでしょう！



▲幼児の遊具広場

小さなお子でも安心して乗
れるプラットフォームと、スプリ
ング遊具をつくります！

ストレッチや軽い
運動ができるベンチ
をつくります



▲デコボコ遊具広場とコンビネーション遊具

新しく、高校生まで楽し
める、スリルのある遊具
をつくります！

◎おおぞら公園の整備方針◎

成長を考慮した樹木を植えます！

将来的に電線に枝がかからないよう
に外周にはあまり大きくならない樹
種を、内側には大きくなって気持ち
のよい木陰をつくる樹種を植えます。

お花見ができるサクラを植えます！

施肥や病害虫の防除に他の樹種より
も手間がかかることが予想されますが、
地域で公園とサクラを見守っていき
ましょう。

ゆるやかな芝生の山をつくります！

公園の外からの見通しを考慮して高さ
80cm程度の山をつくります。

水飲み台を設けます！

公園の広さから考えて、四阿の近く
に1ヶ所設けます。

時計を設けます！

チャイム付きは音が問題となるケー
スもあり、住宅に近いおおぞら公園
ではチャイムなしの時計を設けます。

多目的広場をつくります！

限られた広さのおおぞら公園で、特
定のスポーツ施設をつくると、その
スポーツしただけでなくなってしまう
ので、おおぞら公園ではいろいろ使
える多目的広場をつくります。

小学生と幼児の遊び場を分けます！

みんなが安全に遊ぶため、年齢によ
って遊び場を分けます。また、今あ
る遊具は再利用します。

開放的な四阿をつくります！

壁のない、まわりからの見通しがよ
い四阿の下には広い縁台を設けます。

花壇をつくります！

休憩広場や幼児の遊具広場の近くに、
ハーブや宿根草などの丈夫な植物に
よる花壇をつくります。