

石狩市教育委員会

このデータは、今回の調査結果を、児童の体力や生活習慣、食習慣、運動習慣の状況を把握し、体育・健康に関する指導の改善に役立ててもらうためのものです。

学校における活用例

体育・保健体育科
の時間で！

学校教育活動全体
を通じて！

教育課程検討の
ベースとして！

学校保健委員会等
の資料として！

教職員研修会の
資料として！

地域や家庭の協力を得るために

生活習慣、食習慣、運動習慣の改善には、
地域や家庭の協力が不可欠です。

学校便りの資料として！

PTAや保護者会の資料として！

学校支援地域本部等への提供資料として！

- (1) 児童各個人に対しての指導改善
自己の体力を見つめる
自己の生活習慣、食習慣を見つめる
自己の運動習慣を見つめる
- (2) 学校としての取組の改善
児童の体力向上に関する取組の改善
児童の生活習慣、食習慣の改善
学校行事を含めた教育課程の改善

平成21年度 全国体力・運動能力、運動習慣等調査

用語解説と説明

体力テスト種目の集計は、種目別に上限値・下限値のそれぞれ0.13%の該当データを集計からはずしています。
性別不明は集計からはずしています。

体力テスト種目	単位	体力要素	測定
握力	kg	筋力	左右握力の平均値。
上体起こし	回	筋パワー・筋持久力	30秒間に上体を起こした回数。
長座体前屈	cm	柔軟性	長座位で前屈したときの両手の前方への移動距離。
反復横とび	点	敏捷性	20秒間に両脚で左右側方に反復跳躍した回数。
20mシャトルラン	回	全身持久力	20m走行の折り返し回数。
50m走	秒	疾走能力	50mの疾走時間。
立ち幅とび	cm	筋パワー・跳躍能力	両脚で前方へ跳躍した直線距離。
ソフトボール投げ	m	巧緻性・投球能力	ソフトボールを遠投した距離。
体力合計点	点	8種目の体力テスト成績を1点から10点に得点化して総和した体力テスト合計得点。	
総合評価	5段階	8種目の体力テストをすべて実施した場合、体力テスト合計得点の良い方からABCDEの5段階で評定した体力の総合評価。	

小学校 5年男子	身長(cm)			
	標本数	平均値	標準 偏差	T得点
全国	495,165	138.85	6.11	50.0
都道府県	28,425	139.15	6.05	50.5
学校	59	137.92	5.60	48.5



用語	解説
標本数	平均値、標準偏差、T得点を算出した人数。
平均値	調査結果(テスト成績)の算術平均値で集団の尺度上の位置を示す。 「平均値=調査結果の総和/標本数」
標準偏差	調査結果の個人差の大きさを示す。平均値±標準偏差の範囲内に全体の68%が入る。 平均値±標準偏差の3倍の範囲内にほぼ全体が入る。 「標準偏差=分散の平方根, 分散=偏差平方和/(標本数-1), 偏差平方和=偏差の平方の総和, 偏差=調査結果-平均値」
T得点	全国平均値に対する相対的な位置を示し、単位や標準偏差が異なる調査結果を比較する。 平均値50点、標準偏差10点の標準得点。「T得点=偏差/標準偏差, 偏差=調査結果-平均値」

- * 公立校の全国・都道府県の値は、公立校を対象としたものです。
- * 国立校および私立校の全国の値は、国立・公立・私立校を対象とし、都道府県の値は表示されません。

< 標準体重と肥満度判定 >

「児童・生徒の健康診断マニュアル(改訂版)」より
平成18年3月31日発行 財団法人日本学校保健会

$$\text{標準体重} = a \times \text{身長 (cm)} - b$$

$$\text{肥満度 (\%)} = \frac{[\text{自分の体重 (kg)} - \text{標準体重 (kg)}]}{\text{標準体重 (kg)}} \times 100$$

標準体重を求める係数

年齢	男子		女子	
	a	b	a	b
9(小4)	0.687	61.390	0.652	56.992
10(小5)	0.752	70.461	0.730	68.091
11(小6)	0.782	75.106	0.803	78.846

判定基準

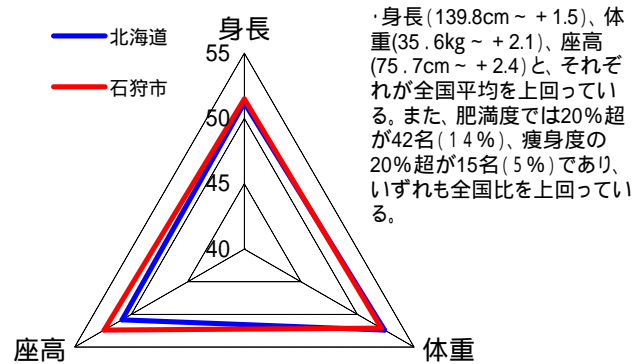
肥満度	判定
50%以上	高度肥満
30 ~ 49.9%	中等度肥満
20 ~ 29.9%	軽度肥満
-19.9 ~ 19.9%	正常
-29.9 ~ -20%	やせ
-30%以下	高度やせ

体格

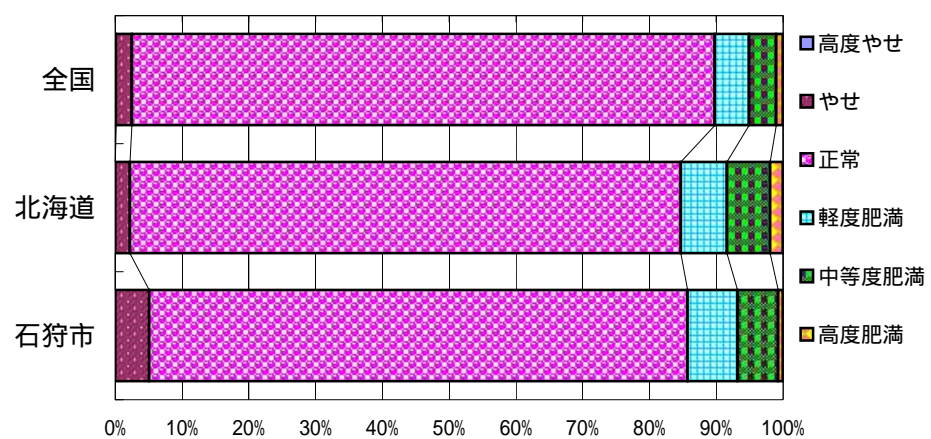
小学校 5年男子	身長(cm)				体重(kg)				座高(cm)				肥満傾向児・痩身傾向児の出現率(%)						
	標本数	平均値	標準偏差	T得点	標本数	平均値	標準偏差	T得点	標本数	平均値	標準偏差	T得点	標本数	高度やせ	やせ	正常	軽度肥満	中等度肥満	高度肥満
全国	495,165	138.85	6.11	50.0	494,711	34.05	7.29	50.0	489,524	74.88	3.30	50.0	493,410	0.1%	2.4%	87.3%	5.1%	4.1%	1.0%
北海道	16,340	139.61	6.28	51.2	16,294	35.78	8.31	52.4	15,883	75.16	3.42	50.8	16,247	0.0%	2.2%	82.4%	6.9%	6.5%	1.9%
石狩市	297	139.79	5.98	51.5	297	35.58	8.15	52.1	295	75.66	3.14	52.4	295	0.0%	5.1%	80.7%	7.5%	6.1%	0.7%

小学校 5年女子	身長(cm)				体重(kg)				座高(cm)				肥満傾向児・痩身傾向児の出現率(%)						
	標本数	平均値	標準偏差	T得点	標本数	平均値	標準偏差	T得点	標本数	平均値	標準偏差	T得点	標本数	高度やせ	やせ	正常	軽度肥満	中等度肥満	高度肥満
全国	474,584	140.18	6.78	50.0	473,809	34.05	6.97	50.0	469,394	75.83	3.79	50.0	472,778	0.1%	2.6%	89.4%	4.4%	3.0%	0.6%
北海道	15,781	140.96	6.86	51.2	15,745	35.33	7.73	51.8	15,335	76.08	3.89	50.7	15,702	0.1%	2.5%	86.2%	5.5%	4.6%	1.2%
石狩市	270	141.15	7.00	51.4	269	35.66	8.12	52.3	269	76.40	3.93	51.5	269	0.0%	2.2%	87.4%	4.8%	3.0%	2.6%

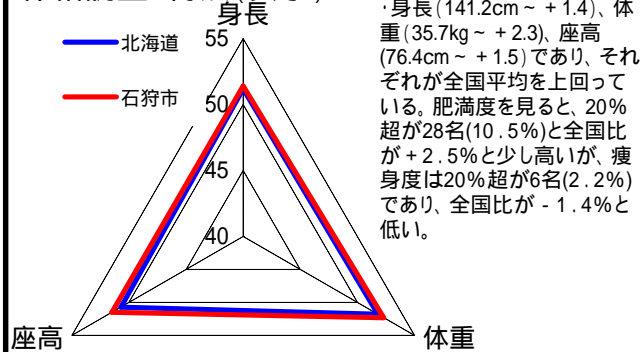
体格調査T得点(男子)



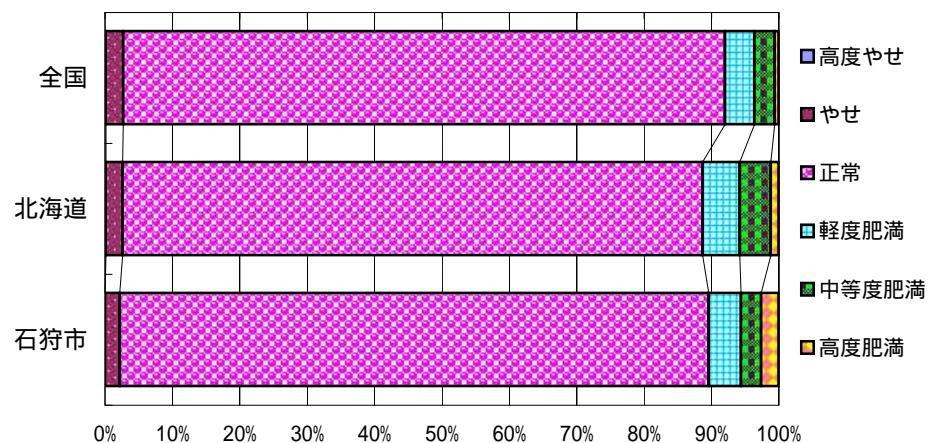
肥満傾向児・痩身傾向児の出現率(男子)



体格調査T得点(女子)



肥満傾向児・痩身傾向児の出現率(女子)

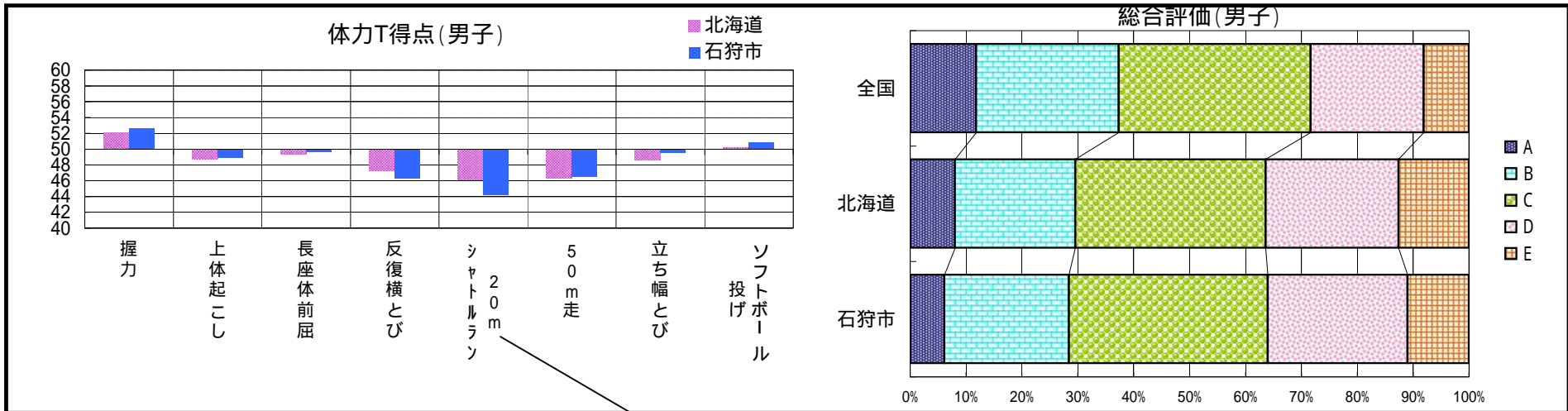


体力

小学校 5年男子	握力(kg)				上体起こし(回)				長座体前屈(cm)				反復横とび(点)			
	標本数	平均値	標準偏差	T得点	標本数	平均値	標準偏差	T得点	標本数	平均値	標準偏差	T得点	標本数	平均値	標準偏差	T得点
全国	499,450	16.96	3.80	50.0	495,478	19.28	5.70	50.0	496,603	32.55	7.75	50.0	494,715	40.81	7.68	50.0
北海道	16,278	17.75	3.98	52.1	16,169	18.57	6.02	48.8	16,115	32.07	7.83	49.4	16,059	38.77	7.42	47.3
石狩市	297	17.96	3.84	52.6	295	18.68	6.18	48.9	294	32.26	7.78	49.6	294	37.95	6.66	46.3

小学校 5年男子	20mシャトルラン(回)				50m走(秒)				立ち幅とび(cm)			
	標本数	平均値	標準偏差	T得点	標本数	平均値	標準偏差	T得点	標本数	平均値	標準偏差	T得点
全国	491,968	50.08	20.63	50.0	494,451	9.37	0.89	50.0	495,162	153.64	20.14	50.0
北海道	15,853	42.01	19.99	46.1	16,059	9.69	1.01	46.4	16,108	150.72	21.10	48.6
石狩市	287	38.10	18.46	44.2	294	9.68	1.03	46.5	289	152.57	20.23	49.5

小学校 5年男子	ソフトボール投げ(m)				体力合計点(点)				総合評価(%)					
	標本数	平均値	標準偏差	T得点	標本数	平均値	標準偏差	T得点	標本数	A	B	C	D	E
全国	495,472	25.41	8.20	50.0	470,189	54.19	8.81	50.0	470,189	11.8%	25.5%	34.3%	20.2%	8.1%
北海道	16,044	25.60	8.51	50.2	15,097	52.17	9.13	47.7	15,097	8.0%	21.6%	34.1%	23.8%	12.6%
石狩市	288	26.16	8.07	50.9	264	52.01	8.72	47.5	264	6.1%	22.3%	35.6%	25.0%	11.0%

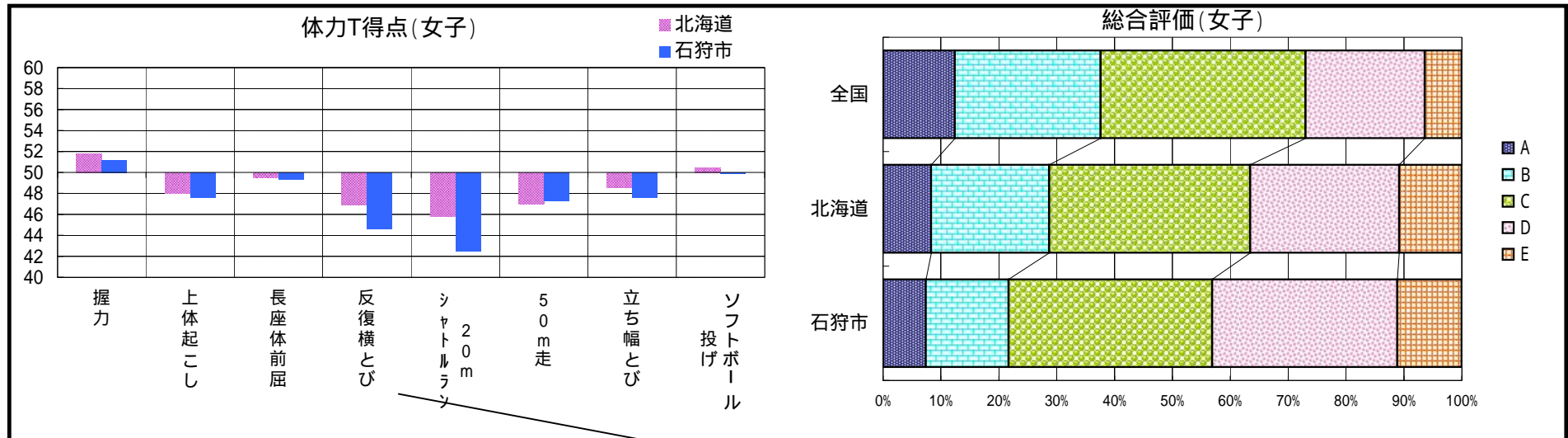


・握力やソフトボール投げは全国平均を若干上回っている。T得点で、握力(+2.6)、ソフトボール投げ(+0.9)である。また、上体起こし(-1.1)、反復横とび(-3.7)、50m走(-3.5)と低く、シャトルランについては、(-5.8)であり全国平均との差が大きくなっている。尚、種目の合計点が52で、総合評価は、5段階のCランクである。

小学校 5年女子	握力(kg)				上体起こし(回)				長座体前屈(cm)				反復横とび(点)			
	標本数	平均値	標準偏差	T得点	標本数	平均値	標準偏差	T得点	標本数	平均値	標準偏差	T得点	標本数	平均値	標準偏差	T得点
全国	477,707	16.35	3.81	50.0	474,316	17.65	5.06	50.0	475,640	36.62	7.99	50.0	473,595	38.48	7.00	50.0
北海道	15,692	17.02	3.97	51.8	15,588	16.65	5.41	48.0	15,597	36.20	8.24	49.5	15,501	36.32	6.79	46.9
石狩市	266	16.80	3.83	51.2	260	16.46	5.29	47.6	267	36.12	7.93	49.4	264	34.71	5.90	44.6

小学校 5年女子	20mシャトルラン(回)				50m走(秒)				立ち幅とび(cm)			
	標本数	平均値	標準偏差	T得点	標本数	平均値	標準偏差	T得点	標本数	平均値	標準偏差	T得点
全国	470,588	38.73	16.13	50.0	473,300	9.64	0.80	50.0	473,893	145.11	19.61	50.0
北海道	15,329	31.89	14.98	45.8	15,501	9.88	0.90	47.0	15,561	142.38	20.17	48.6
石狩市	263	26.63	12.15	42.5	265	9.86	0.88	47.3	266	140.36	21.19	47.6

小学校 5年女子	ソフトボール投げ(m)				体力合計点(点)				総合評価(%)					
	標本数	平均値	標準偏差	T得点	標本数	平均値	標準偏差	T得点	標本数	A	B	C	D	E
全国	474,583	14.62	5.03	50.0	451,749	54.59	8.46	50.0	451,749	12.4%	25.2%	35.4%	20.6%	6.4%
北海道	15,475	14.80	5.24	50.4	14,649	52.40	8.66	47.4	14,649	8.3%	20.4%	34.7%	25.7%	10.8%
石狩市	264	14.59	4.88	49.9	244	51.14	8.40	45.9	244	7.4%	14.3%	35.2%	32.0%	11.1%



・握力(+1.2)は全国平均を若干上回っているが、他の7種目は下回っている。特に、反復横とび(-5.4)とシャトルラン(-7.5)でかなり下回っている。8種目の合計点は51.1で、Cランクである。

児童質問紙

小学校 5年男子	Q3 都市階級区分(%)			Q4 クラブへの所属(%)			Q5 運動・スポーツの実施状況(%)				Q6 1日のスポーツ実施時間(%)				Q7 朝食の有無(%)			Q8 1日の睡眠時間(%)			Q9 1日のテレビ視聴時間(%)									
	標本数	1.大中都市	2.小都市	3.町村	標本数	1.はいっている	2.はいっていない	標本数	1.殆ど毎日(週3日以上)	2.時々(週に1~2日)	3.ときたま(月に1~3日)	4.しない	標本数	1.30分未満	2.30分~1時間	3.1時間~2時間	4.2時間以上	標本数	1.毎日食べる	2.時々食べない	3.毎日食べない	標本数	1.6時間未満	2.6時間~8時間	3.8時間以上	標本数	1.1時間未満	2.1時間~2時間	3.2時間~3時間	4.3時間以上
全国	474475	50.6%	37.3%	12.2%	498756	72.2%	27.8%	497489	61.4%	28.5%	6.6%	3.6%	495611	11.7%	17.1%	25.1%	46.1%	498888	89.3%	9.9%	0.8%	496293	6.1%	38.2%	55.7%	497149	14.2%	27.7%	24.9%	33.2%
北海道	15802	36.0%	34.5%	29.5%	16279	65.7%	34.3%	16251	65.3%	22.9%	7.2%	4.6%	16168	13.5%	14.4%	20.9%	51.2%	16287	86.9%	11.9%	1.2%	16200	5.8%	34.9%	59.3%	16231	11.6%	23.6%	24.2%	40.6%
石狩市	297	0.0%	100.0%	0.0%	294	66.3%	33.7%	294	57.5%	29.3%	9.9%	3.4%	292	13.4%	14.4%	26.7%	45.5%	294	87.8%	11.2%	1.0%	294	5.4%	35.0%	59.5%	292	9.9%	29.5%	22.9%	37.7%

小学校 5年男子	Q11 平日の運動日数(%)					Q12 平日の運動時間帯(%)					Q13 土曜日の運動・スポーツ(%)													
	標本数	1.1日	2.2日	3.3日	4.4日	5.5日	1.朝始業前		2.中休み		3.昼休み		4.放課後		5.下校後		実施状況(%)		回数(%)					
全国	479635	15.2%	18.9%	20.5%	15.0%	30.4%	478157	44.3%	479253	66.1%	479136	68.5%	475934	26.8%	477342	79.1%	490492	77.6%	22.4%	370402	5.2%	12.5%	13.4%	68.8%
北海道	15805	12.3%	16.7%	20.4%	19.5%	31.1%	15678	29.8%	15800	66.7%	15797	63.7%	15720	19.3%	15716	84.5%	16128	76.9%	23.1%	12152	6.0%	14.3%	16.5%	63.2%
石狩市	287	17.4%	17.1%	28.2%	18.8%	18.5%	282	28.0%	283	65.0%	283	60.8%	280	23.2%	281	85.8%	291	74.6%	25.4%	211	7.1%	13.7%	12.3%	66.8%

小学校 5年男子	Q14 日曜日の運動・スポーツ(%)				Q15 運動・スポーツの好き嫌い(%)				Q16 運動・スポーツは得意(%)				Q17 体育の授業楽しい(%)				Q18 体の動かし方、コツ(%)											
	実施状況(%)		回数(%)		標本数	1.好き	2.やや好き	3.ややきらい	4.きらい	標本数	1.得意	2.やや得意	3.やや不得意	4.不得意	標本数	1.楽しい	2.やや楽しい	3.あまり楽しくない	4.楽しくない	標本数	1.わかった	2.ややわかった	3.あまりわからなかった	4.わからなかった				
全国	456476	69.1%	30.9%	301332	9.8%	18.0%	14.9%	57.3%	477252	73.9%	20.2%	4.2%	1.7%	494182	47.4%	35.7%	12.6%	4.2%	494616	73.6%	21.3%	3.7%	1.4%	493834	45.9%	42.4%	9.0%	2.7%
北海道	14995	67.7%	32.3%	9764	11.6%	20.5%	17.6%	50.3%	15622	75.1%	19.1%	3.9%	1.9%	16218	50.4%	33.8%	11.5%	4.3%	16233	74.6%	20.1%	3.8%	1.5%	16229	46.3%	40.6%	10.2%	2.9%
石狩市	253	63.2%	36.8%	154	12.3%	22.1%	14.9%	50.6%	289	78.2%	15.9%	3.8%	2.1%	292	51.7%	32.9%	12.7%	2.7%	291	73.5%	22.0%	2.7%	1.7%	292	48.6%	41.1%	8.9%	1.4%

小学校 5年男子	Q19 今までよりもうまくできる(%)					Q20 学習した運動を授業以外でしている(%)				Q21 将来役に立つ(%)					
	標本数	1.できる	2.ややできる	3.あまりできない	4.できない	標本数	1.している	2.ややしている	3.あまりしていない	4.していない	標本数	1.役に立つ	2.やや役に立つ	3.あまり役に立たない	4.役に立たない
全国	494485	58.1%	33.9%	6.3%	1.7%	494534	38.4%	29.4%	20.4%	11.8%	494127	51.8%	33.7%	9.8%	4.7%
北海道	16253	57.6%	33.5%	6.8%	2.1%	16258	37.5%	29.0%	20.4%	13.0%	16244	49.3%	33.0%	11.1%	6.6%
石狩市	293	62.5%	29.7%	5.8%	2.0%	292	36.0%	29.5%	19.5%	15.1%	293	45.1%	35.8%	14.7%	4.4%

クラブやスポーツ少年団で活動している児童の割合が低い。特に女子はその割合が低い。
 運動やスポーツの実施状況について、ほとんど毎日(週3日以上)している児童の割合が低い。
 朝食では、男女ともに毎日食べる児童の割合が低く、時々食べないが高い。
 テレビの視聴時間が長い傾向にある。

小学校 5年男子	Q12 平日始業前の運動時間(分)				Q12 平日中休みの運動時間(分)				Q12 平日昼休みの運動時間(分)				Q12 平日放課後の運動時間(分)				Q12 平日下校後の運動時間(分)			
	標本数	平均値	標準偏差	T得点	標本数	平均値	標準偏差	T得点	標本数	平均値	標準偏差	T得点	標本数	平均値	標準偏差	T得点	標本数	平均値	標準偏差	T得点
全国	478157	8.1	11.58	50.0	479253	11.4	9.31	50.0	479136	14.5	12.40	50.0	475934	14.9	33.84	50.0	477342	82.4	69.28	50.0
北海道	15678	5.5	11.20	47.7	15800	11.3	8.79	49.8	15797	10.4	9.08	46.7	15720	8.3	25.65	48.0	15716	107.1	75.89	53.6
石狩市	282	4.8	10.70	47.1	283	10.2	8.13	48.6	283	8.5	7.58	45.2	280	9.5	26.30	48.4	281	105.0	72.10	53.3

小学校 5年男子	Q13 土曜日の運動・スポーツ時間(分)				Q14 日曜日の運動・スポーツ時間(分)			
	標本数	平均値	標準偏差	T得点	標本数	平均値	標準偏差	T得点
全国	364111	215.4	154.58	50.0	303094	230.8	172.43	50.0
北海道	11930	197.9	141.61	48.9	9759	198.3	153.61	48.1
石狩市	213	211.0	159.04	49.7	154	192.2	165.22	47.8

児童質問紙

小学校 5年女子	Q3 都市階級区分(%)			Q4 クラブへの所属(%)			Q5 運動・スポーツの実施状況(%)				Q6 1日のスポーツ実施時間(%)				Q7 朝食の有無(%)			Q8 1日の睡眠時間(%)			Q9 1日のテレビ視聴時間(%)									
	標本数	1.大都市	2.小都市	3.町村	標本数	1.はいっている	2.はいっていない	標本数	1.殆ど毎日(週3日以上)	2.時々(週に1~2日)	3.ときたま(月に1~3日)	4.しない	標本数	1.30分未満	2.30分~1時間	3.1時間~2時間	4.2時間以上	標本数	1.毎日食べる	2.時々食べない	3.毎日食べない	標本数	1.6時間未満	2.6時間~8時間	3.8時間以上	標本数	1.1時間未満	2.1時間~2時間	3.2時間~3時間	4.3時間以上
全国	456405	50.7%	37.1%	12.2%	476813	48.6%	51.4%	476110	37.1%	44.7%	12.7%	5.5%	472116	23.8%	28.5%	25.3%	22.4%	477762	91.2%	8.3%	0.5%	475616	3.8%	38.6%	57.6%	475984	16.7%	29.8%	25.0%	28.5%
北海道	15296	36.5%	34.0%	29.5%	15721	41.2%	58.8%	15700	39.4%	41.5%	13.0%	6.1%	15551	26.5%	25.4%	22.2%	25.9%	15742	88.8%	10.4%	0.8%	15682	3.4%	34.0%	62.6%	15672	13.2%	26.4%	25.2%	35.3%
石狩市	268	0.0%	100.0%	0.0%	270	35.2%	64.8%	268	32.8%	47.4%	14.6%	5.2%	265	30.6%	27.2%	21.1%	21.1%	269	87.0%	11.9%	1.1%	268	3.7%	36.9%	59.3%	267	13.5%	22.5%	34.8%	29.2%

小学校 5年女子	Q11 平日の運動日数(%)					Q12 平日の運動時間帯(%)					Q13 土曜日の運動・スポーツ(%)													
	標本数	1.1日	2.2日	3.3日	4.4日	5.5日	1.朝始業前		2.中休み		3.昼休み		4.放課後		5.下校後		実施状況(%)		回数(%)					
						標本数	実施(%)	標本数	実施(%)	標本数	実施(%)	標本数	実施(%)	標本数	実施(%)	標本数	1.している	2.していない	標本数	1.月に1回	2.月に2回	3.月に3回	4.月に4回	
全国	452317	24.0%	27.3%	22.5%	11.8%	14.4%	457251	24.7%	457448	47.7%	457408	50.3%	456088	20.9%	456357	73.0%	469789	59.2%	40.8%	272442	7.3%	21.9%	19.0%	51.8%
北海道	15101	20.5%	26.9%	24.9%	13.0%	14.7%	15160	18.2%	15172	51.3%	15171	48.5%	15108	16.1%	15142	79.3%	15570	58.4%	41.6%	8971	8.7%	25.7%	21.6%	44.0%
石狩市	262	24.0%	29.8%	26.3%	12.2%	7.6%	253	21.3%	253	48.6%	253	45.8%	253	18.2%	254	79.9%	264	53.4%	46.6%	139	13.7%	28.8%	25.9%	31.7%

小学校 5年女子	Q14 日曜日の運動・スポーツ(%)				Q15 運動・スポーツの好き嫌い(%)				Q16 運動・スポーツは得意(%)				Q17 体育の授業楽しい(%)				Q18 体の動かし方、コツ(%)											
	実施状況(%)		回数(%)		標本数	1.好き	2.やや好き	3.ややきらい	4.きらい	標本数	1.得意	2.やや得意	3.やや不得意	4.不得意	標本数	1.楽しい	2.やや楽しい	3.あまり楽しくない	4.楽しくない	標本数	1.わかった	2.ややわかった	3.あまりわからなかった	4.わからなかった				
全国	441552	47.2%	52.8%	201585	15.5%	30.5%	19.2%	34.7%	461755	56.9%	31.8%	8.3%	3.0%	473850	29.8%	41.0%	21.5%	7.6%	474527	60.9%	31.0%	6.3%	1.8%	473976	37.9%	50.0%	10.0%	2.1%
北海道	14643	45.5%	54.5%	6463	20.2%	33.6%	19.8%	26.4%	15234	60.3%	29.2%	7.5%	3.1%	15699	32.5%	39.8%	19.9%	7.7%	15710	62.2%	29.3%	6.6%	1.9%	15693	35.9%	50.0%	11.7%	2.4%
石狩市	242	33.5%	66.5%	81	22.2%	34.6%	16.0%	27.2%	268	55.2%	32.1%	7.8%	4.9%	269	32.3%	33.1%	23.4%	11.2%	269	58.4%	32.0%	7.4%	2.2%	269	40.5%	43.5%	14.5%	1.5%

小学校 5年女子	Q19 今までよりもうまくなる(%)				Q20 学習した運動を授業以外でしている(%)				Q21 将来役に立つ(%)						
	標本数	1.できる	2.ややできる	3.あまりできない	4.できない	標本数	1.している	2.ややしている	3.あまりしていない	4.していない	標本数	1.役に立つ	2.やや役に立つ	3.あまり役に立たない	4.役に立たない
全国	474566	48.3%	42.3%	7.9%	1.5%	474654	30.6%	37.4%	22.4%	9.6%	474325	41.2%	42.0%	12.6%	4.1%
北海道	15724	45.9%	43.5%	9.0%	1.6%	15727	31.0%	37.9%	21.4%	9.7%	15719	35.7%	42.0%	16.4%	5.9%
石狩市	269	45.0%	45.0%	8.9%	1.1%	269	32.3%	36.8%	21.9%	8.9%	269	36.1%	42.4%	14.1%	7.4%

小学校 5年女子	Q12 平日始業前の運動時間(分)				Q12 平日中休みの運動時間(分)				Q12 平日昼休みの運動時間(分)				Q12 平日放課後の運動時間(分)				Q12 平日下校後の運動時間(分)			
	標本数	平均値	標準偏差	T得点	標本数	平均値	標準偏差	T得点	標本数	平均値	標準偏差	T得点	標本数	平均値	標準偏差	T得点	標本数	平均値	標準偏差	T得点
全国	457251	3.7	8.13	50.0	457448	7.5	8.79	50.0	457408	9.5	11.44	50.0	456088	10.2	27.80	50.0	456357	60.8	61.03	50.0
北海道	15160	2.7	7.25	48.7	15172	7.9	8.56	50.5	15171	7.1	8.39	47.9	15108	6.3	21.67	48.6	15142	75.4	68.31	52.4
石狩市	253	2.5	6.32	48.5	253	7.3	8.08	49.8	253	6.1	7.35	47.0	253	5.5	17.05	48.3	254	73.3	69.44	52.0

小学校 5年女子	Q13 土曜日の運動・スポーツ時間(分)				Q14 日曜日の運動・スポーツ時間(分)			
	標本数	平均値	標準偏差	T得点	標本数	平均値	標準偏差	T得点
全国	268470	140.4	110.93	50.0	200980	144.4	130.10	50.0
北海道	8811	136.2	105.43	49.6	6430	131.1	116.57	49.0
石狩市	139	127.0	114.51	48.8	78	112.3	106.45	47.5

学校質問紙

小学校	調査数 (校数)	集計項目	全校児童数 (名)			5年児童数 (名)			Q1 運動場の材質				
			男子 平均	女子 平均	合計 平均	男子 平均	女子 平均	合計 平均	材質(%) 複数回答可				芝生化 年数 (年)
									1.土、砂	2.天然芝	3.人工芝	4.人工の 素材	
全国	18,826	項目内回答率	160	152	312	27	26	53	96.8%	3.9%	0.2%	0.8%	19
北海道	1,032	項目内回答率	94	91	185	16	16	32	95.1%	9.3%	0.0%	0.0%	27
石狩市	14	項目内回答率	122	119	241	21	19	41	92.9%	7.1%	0.0%	0.0%	15

の箇所は平均値です。

小学校	調査数 (校数)	集計項目	Q2 授業以外で体力向上の取組をしているか						Q3 下校するまでに 自由に遊ぶこと できる時間(分)	Q4 運動習慣確立のための授業外時間での手だてを しているか					
			取組の有無(%) 複数回答可			取組を行っている期間(%)				手だての有無(%)		具体的内容(%) 複数回答可			
			1.継続的 な取組の 実施	2.特定日 に啓発的 取組	3.特にな し	1.3ヶ月 未満	2.6ヶ月 程度	3.1年以 上		1.して いる	2.して いない	1.休時間 に運動時 間を設定	2.保護者 へ働きか け	3.地域との 連携	4.その他
全国	18,826	項目内回答率	63.1%	9.9%	29.9%	28.6%	8.5%	63.0%	42	74.6%	25.4%	79.4%	14.3%	23.8%	12.7%
北海道	1,032	項目内回答率	45.3%	3.9%	50.1%	32.2%	13.1%	54.7%	38	63.9%	36.1%	69.5%	18.8%	37.1%	6.8%
石狩市	14	項目内回答率	50.0%	7.1%	35.7%	42.9%	14.3%	42.9%	23	69.2%	30.8%	77.8%	11.1%	33.3%	0.0%

小学校	調査数 (校数)	集計項目	Q5 運動ができるようになるための指導 を重視しているか(%)				Q6 児童の適切な運動量が確保できる ように指導を工夫しているか(%)				Q7 発育発達や個人差を踏まえた指導 に配慮しているか(%)				Q8 運動しない児童に運動を習慣化させる ための取組をしているか(%)			
			1.して いる	2.ややして いる	3.あまりし ていない	4.して いない	1.して いる	2.ややして いる	3.あまりし ていない	4.して いない	1.して いる	2.ややして いる	3.あまりし ていない	4.して いない	1.して いる	2.ややして いる	3.あまりし ていない	4.して いない
全国	18,826	項目内回答率	48.2%	47.6%	4.1%	0.1%	60.4%	38.0%	1.5%	0.0%	56.8%	39.9%	3.2%	0.1%	25.8%	48.5%	23.5%	2.2%
北海道	1,032	項目内回答率	48.1%	47.2%	4.6%	0.1%	58.7%	38.6%	2.7%	0.0%	61.1%	34.8%	4.2%	0.0%	25.3%	44.8%	26.7%	3.2%
石狩市	14	項目内回答率	57.1%	35.7%	7.1%	0.0%	64.3%	35.7%	0.0%	0.0%	71.4%	28.6%	0.0%	0.0%	7.7%	69.2%	23.1%	0.0%

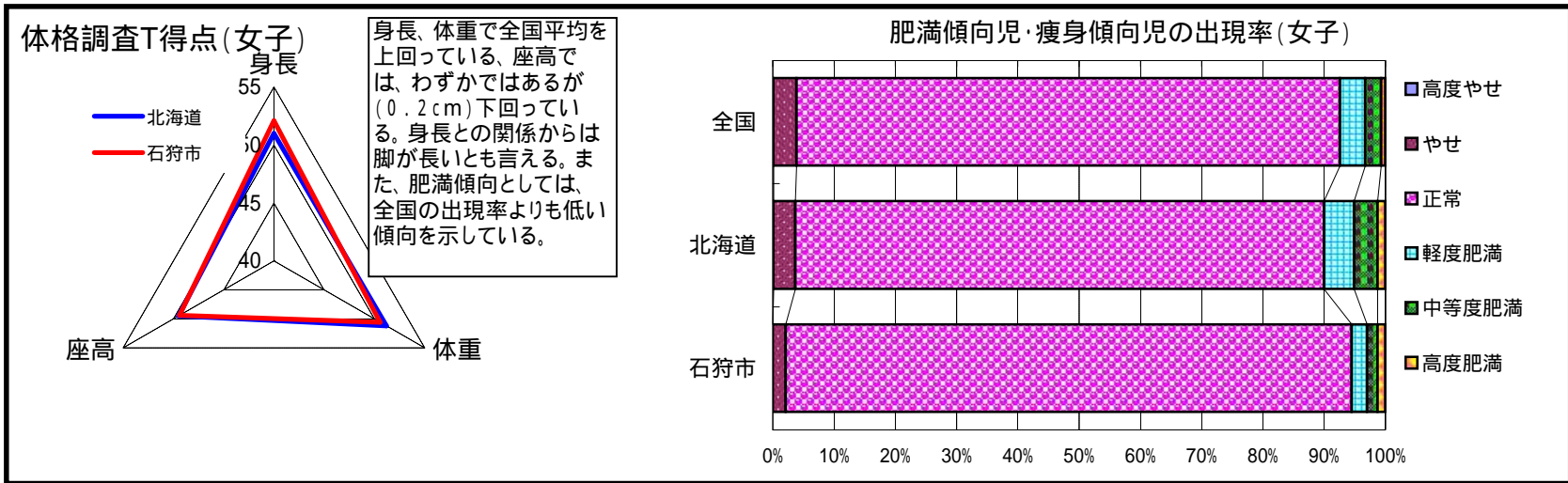
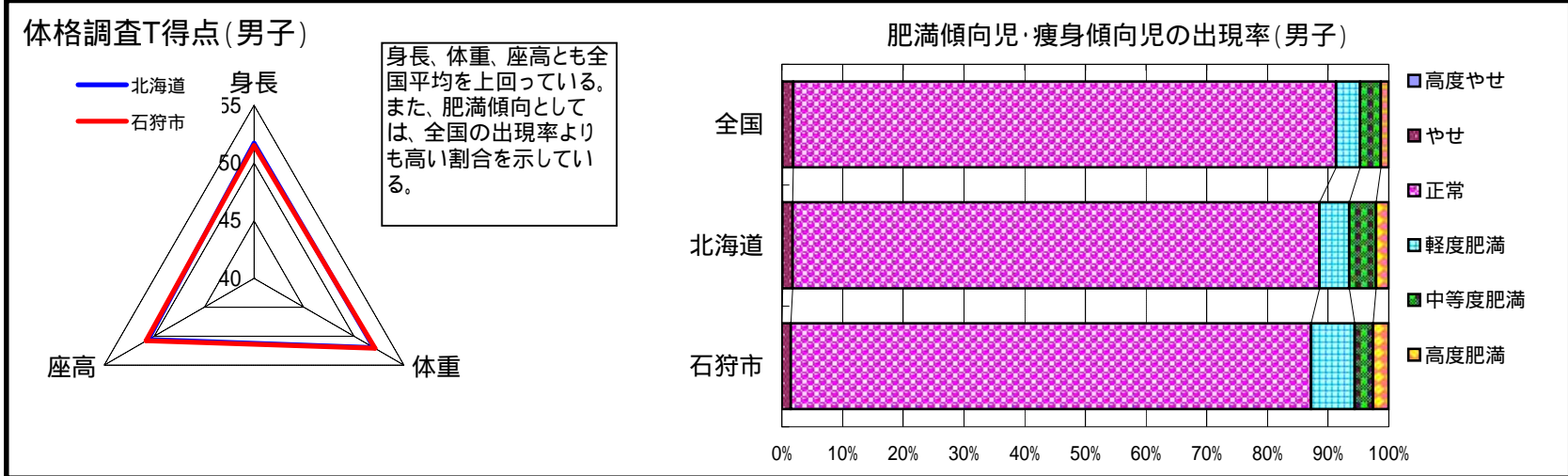
小学校	調査数 (校数)	集計項目	Q9 体育の専門性などを重視した指導を実施しているか(%) 複数回答可						Q10 前回の結果を踏まえ、どのように取組を行っ たか(%) 複数回答可				
			1.体育専 科教員を 配置	2.外部人 材活用	3.チーム・ ティーチ ング	4.交換 授業	5.その他	6.して いない	1.体育の 授業改善	2.授業以 外の取組	3.家庭へ の働きか け	4.その他	5.して いない
全国	18,826	項目内回答率	3.0%	12.7%	28.0%	18.7%	5.6%	45.8%	54.7%	53.6%	29.8%	2.3%	10.6%
北海道	1,032	項目内回答率	1.1%	9.5%	36.2%	9.8%	4.2%	47.1%	45.8%	43.0%	40.4%	2.1%	11.2%
石狩市	14	項目内回答率	0.0%	7.1%	42.9%	21.4%	0.0%	28.6%	0.0%	0.0%	0.0%	0.0%	0.0%

体力向上への配慮～継続的な取組の割合が低い。
下校するまでの自由に遊ぶ時間が少ない。(通学関係～通学時間、バス、日没時刻)
授業をはじめ、教師の児童に対する指導(配慮)は良い傾向にある。

体格

中学校 2年男子	身長(cm)				体重(kg)				座高(cm)				肥満傾向児・痩身傾向児の出現率(%)						
	標本数	平均値	標準偏差	T得点	標本数	平均値	標準偏差	T得点	標本数	平均値	標準偏差	T得点	標本数	高度やせ	やせ	正常	軽度肥満	中等度肥満	高度肥満
全国	441,177	159.76	7.72	50.0	438,863	48.88	9.81	50.0	422,838	84.34	5.03	50.0	437,548	0.1%	1.8%	89.4%	4.0%	3.4%	1.3%
北海道	16,470	161.09	7.56	51.7	16,340	50.83	10.58	52.0	15,203	84.66	5.19	50.6	16,280	0.1%	1.7%	86.8%	4.9%	4.4%	2.1%
石狩市	265	160.88	7.58	51.5	267	50.90	10.55	52.1	257	84.72	4.98	50.8	265	0.0%	1.5%	85.7%	7.2%	3.0%	2.6%

中学校 2年女子	身長(cm)				体重(kg)				座高(cm)				肥満傾向児・痩身傾向児の出現率(%)						
	標本数	平均値	標準偏差	T得点	標本数	平均値	標準偏差	T得点	標本数	平均値	標準偏差	T得点	標本数	高度やせ	やせ	正常	軽度肥満	中等度肥満	高度肥満
全国	419,802	154.96	5.36	50.0	409,508	46.94	7.58	50.0	401,791	83.39	3.57	50.0	408,665	0.1%	3.8%	88.7%	4.1%	2.6%	0.7%
北海道	16,065	155.48	5.32	51.0	15,484	47.87	8.23	51.2	14,832	83.20	3.81	49.5	15,459	0.1%	3.6%	86.2%	4.9%	3.8%	1.3%
石狩市	244	156.09	5.32	52.1	236	47.36	7.44	50.6	227	83.18	4.56	49.4	236	0.0%	2.1%	92.4%	2.5%	1.7%	1.3%

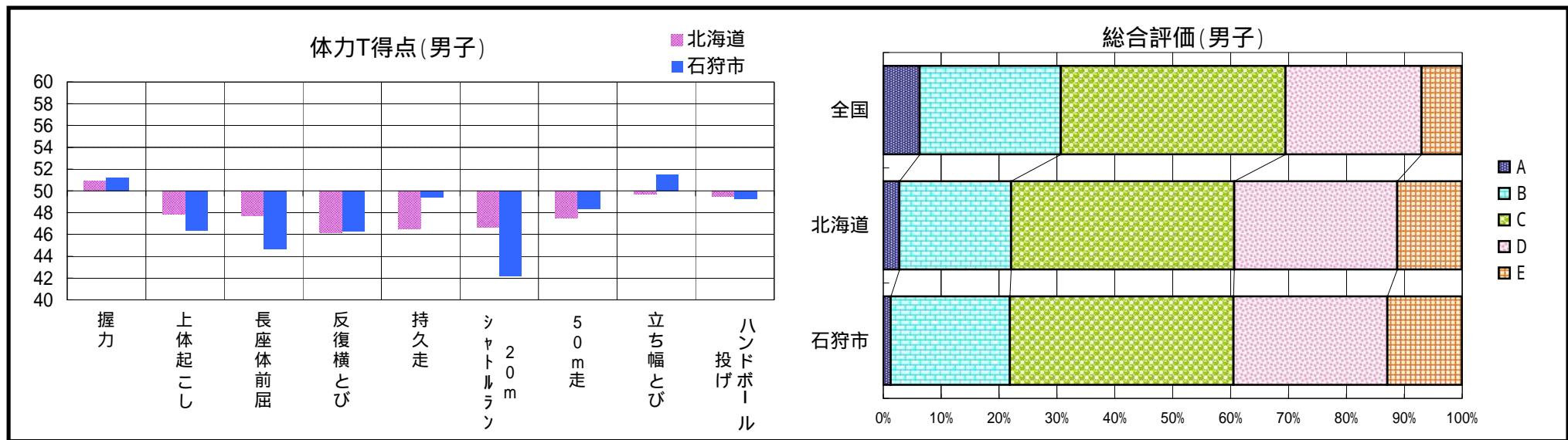


体力

中学校 2年男子	握力(kg)				上体起こし(回)				長座体前屈(cm)				反復横とび(点)			
	標本数	平均値	標準偏差	T得点	標本数	平均値	標準偏差	T得点	標本数	平均値	標準偏差	T得点	標本数	平均値	標準偏差	T得点
全国	446,761	29.82	7.12	50.0	443,316	26.73	5.89	50.0	444,111	42.91	10.05	50.0	440,658	50.50	7.65	50.0
北海道	16,577	30.43	7.17	50.9	16,382	25.49	6.04	47.9	16,336	40.58	10.14	47.7	16,326	47.61	8.01	46.2
石狩市	263	30.66	7.62	51.2	257	24.61	5.95	46.4	257	37.54	9.66	44.7	262	47.69	7.05	46.3

中学校 2年男子	持久走(秒)				20mシャトルラン(回)				50m走(秒)				立ち幅とび(cm)			
	標本数	平均値	標準偏差	T得点	標本数	平均値	標準偏差	T得点	標本数	平均値	標準偏差	T得点	標本数	平均値	標準偏差	T得点
全国	244,959	396.19	62.28	50.0	255,985	83.27	24.19	50.0	437,563	8.05	0.80	50.0	440,916	194.62	26.31	50.0
北海道	7,983	417.87	73.22	46.5	9,657	75.25	26.09	46.7	16,205	8.25	0.90	47.5	16,380	193.89	27.14	49.7
石狩市	149	399.74	61.41	49.4	155	64.41	28.81	42.2	257	8.18	0.92	48.4	258	198.61	26.59	51.5

中学校 2年男子	ハンドボール投げ(m)				体力合計点(点)				総合評価(%)					
	標本数	平均値	標準偏差	T得点	標本数	平均値	標準偏差	T得点	標本数	A	B	C	D	E
全国	439,974	21.27	5.32	50.0	406,266	41.36	9.85	50.0	406,266	6.3%	24.4%	38.8%	23.5%	7.0%
北海道	16,269	21.01	5.50	49.5	14,638	38.77	9.72	47.4	14,638	2.8%	19.3%	38.6%	28.2%	11.2%
石狩市	261	20.90	4.83	49.3	233	38.47	9.71	47.1	233	1.3%	20.6%	38.6%	26.6%	12.9%



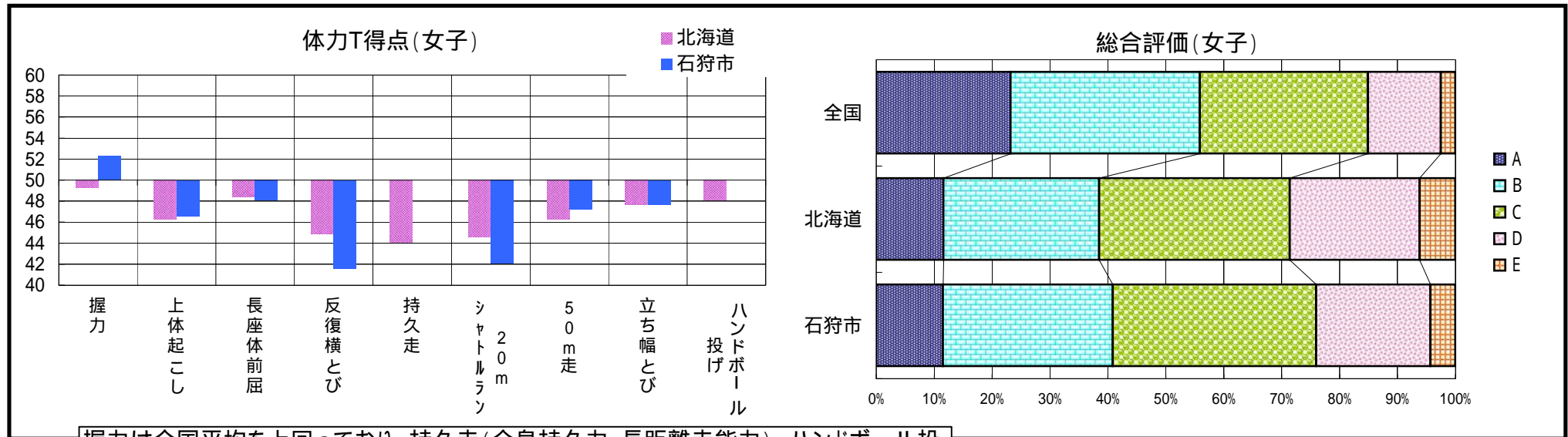
握力、立ち幅とびで全国平均を上回っているが平均の範囲内である。上体起こし(筋パワー・筋持久力)、長座体前屈(柔軟性)、反復横とび(敏捷性)などでは全国平均を下回っている。総合評価では、C段階の下で全国平均を下回る。傾向としては、A・Bランクが少なく、D・Eランクが多い。(特に、Aランク(3人)は、Eランク(30人)の1/10と少ない)

男女での総合評価の全国の傾向として、男子に比して女子のほうに、A・Bランクが多く、D・Eランクが少ない。(特に、A・Bランク(女子:85人、男子:51人)は、D・Eランク(女子:50人、男子:92人)と、出現の状況が異なっている。*体格等では全国を上回っているが、体力・運動能力では必ずしも高いとはいえない。

中学校 2年女子	握力(kg)				上体起こし(回)				長座体前屈(cm)				反復横とび(点)			
	標本数	平均値	標準偏差	T得点	標本数	平均値	標準偏差	T得点	標本数	平均値	標準偏差	T得点	標本数	平均値	標準偏差	T得点
全国	424,388	23.98	4.52	50.0	420,961	22.08	5.57	50.0	422,235	44.39	9.43	50.0	418,297	44.56	6.55	50.0
北海道	16,093	23.67	4.71	49.3	15,838	20.03	5.73	46.3	15,874	42.86	9.95	48.4	15,722	41.24	7.56	44.9
石狩市	242	25.01	4.30	52.3	241	20.17	5.64	46.6	241	42.60	9.26	48.1	238	39.05	7.57	41.6

中学校 2年女子	持久走(秒)				20mシャトルラン(回)				50m走(秒)				立ち幅とび(cm)			
	標本数	平均値	標準偏差	T得点	標本数	平均値	標準偏差	T得点	標本数	平均値	標準偏差	T得点	標本数	平均値	標準偏差	T得点
全国	228,054	294.25	44.80	50.0	242,917	56.35	20.25	50.0	413,361	8.90	0.79	50.0	418,692	166.02	23.88	50.0
北海道	7,128	320.48	54.79	44.1	9,346	45.38	20.48	44.6	15,452	9.19	0.89	46.3	15,820	160.55	24.93	47.7
石狩市	107	294.43	40.41	50.0	152	40.32	18.36	42.1	230	9.12	0.82	47.2	239	160.64	25.14	47.7

中学校 2年女子	ハンドボール投げ(m)				体力合計点(点)				総合評価(%)					
	標本数	平均値	標準偏差	T得点	標本数	平均値	標準偏差	T得点	標本数	A	B	C	D	E
全国	418,816	13.40	3.99	50.0	384,286	47.94	10.75	50.0	384,286	23.2%	32.7%	29.0%	12.6%	2.5%
北海道	15,747	12.66	3.99	48.1	13,737	43.06	10.84	45.5	13,737	11.6%	26.9%	32.9%	22.4%	6.2%
石狩市	234	13.41	3.99	50.0	208	43.83	10.37	46.2	208	11.5%	29.3%	35.1%	19.7%	4.3%



握力は全国平均を上回っており、持久走(全身持久力・長距離走能力)、ハンドボール投げ(巧緻性、等級能力)ではおよそ全国平均である。反復横とび(敏捷性)、50m走(疾走能力)などで全国平均を下回っている。総合評価では、C段階の中 全国平均をやや下回る。傾向としては、男子とは逆に、A・Bランクが多く、D・Eランクが少ない傾向にある。(特に、Aランク(24人)は、Eランク(9人)の3倍を占める)

生徒質問紙

中学校 2年男子	Q3 都市階級区分(%)				Q5 運動部への所属(%)			Q6 運動・スポーツの実施状況(%)				Q7 1日のスポーツ実施時間(%)				Q8 朝食の有無(%)				Q9 1日の睡眠時間(%)			Q10 1日のテレビ視聴時間(%)							
	標本数	1.大都市	2.小都市	3.町村	標本数	1.所属している	2.所属していない	標本数	1.殆ど毎日(週3日以上)	2.時々(週に1~2日)	3.ときたま(月に1~3日)	4.しない	標本数	1.30分未満	2.30分~1時間	3.1時間~2時間	4.2時間以上	標本数	1.毎日食べる	2.時々欠かす	3.まったく食べない	標本数	1.6時間未満	2.6時間~8時間	3.8時間以上	標本数	1.1時間未満	2.1時間~2時間	3.2時間~3時間	4.3時間以上
全国	428488	48.8%	37.5%	13.7%	446857	85.2%	14.8%	445991	83.1%	7.7%	4.4%	4.7%	444820	9.2%	6.0%	20.8%	63.9%	447362	84.2%	13.1%	2.8%	446671	10.3%	69.4%	20.3%	445091	13.5%	30.3%	27.5%	28.7%
北海道	16343	38.7%	32.7%	28.6%	16723	80.1%	19.9%	16691	78.9%	8.9%	5.7%	6.6%	16630	12.5%	5.8%	12.8%	68.9%	16754	82.1%	14.8%	3.2%	16717	9.2%	65.6%	25.2%	16666	10.1%	25.0%	27.5%	37.3%
石狩市	263	0.0%	100.0%	0.0%	267	73.0%	27.0%	268	73.9%	13.8%	7.1%	5.2%	265	15.8%	7.5%	11.7%	64.9%	268	80.6%	15.3%	4.1%	266	9.8%	64.3%	25.9%	266	10.5%	21.8%	29.3%	38.3%

中学校 2年男子	Q12 Q5で所属、現在どこに所属(%)				Q13 平日の運動日数(%)					Q14 平日の運動時間帯(%)				Q15 土曜日の運動・スポーツ(%)										
	標本数	1.運動部	2.スポーツ少クラブ	3.両方	標本数	1.1日	2.2日	3.3日	4.4日	5.5日	標本数	実施(%)	標本数	実施(%)	標本数	実施(%)	実施状況(%)				回数(%)			
全国	372348	80.5%	8.1%	11.5%	423043	5.9%	5.0%	7.6%	20.0%	61.6%	433801	37.5%	433862	23.7%	433279	91.5%	437793	87.5%	12.5%	375176	1.8%	7.1%	16.0%	75.1%
北海道	13162	82.0%	10.6%	7.4%	15580	7.6%	6.8%	9.1%	27.0%	49.5%	16308	17.1%	16304	34.0%	16272	89.4%	16427	85.2%	14.8%	13759	1.9%	6.3%	15.0%	76.8%
石狩市	192	78.6%	16.7%	4.7%	257	9.7%	7.0%	15.2%	29.6%	38.5%	263	24.3%	263	35.7%	260	86.9%	263	83.7%	16.3%	216	3.2%	9.7%	21.8%	65.3%

中学校 2年男子	Q16 日曜日の運動・スポーツ(%)				Q17 運動・スポーツの好き嫌い(%)				Q18 運動・スポーツは得意(%)				Q19 体育の授業楽しい(%)				Q20 体の動かし方、コツ(%)											
	実施状況(%)				回数(%)				標本数	1.好き	2.やや好き	3.やや嫌い	4.きらい	標本数	1.得意	2.やや得意	3.やや不得意	4.不得意	標本数	1.楽しい	2.やや楽しい	3.あまり楽しくない	4.楽しくない	標本数	1.わかった	2.ややわかった	3.あまりわからなかった	4.わからなかった
全国	406844	69.9%	30.1%	275322	7.2%	18.5%	20.0%	54.3%	433957	61.7%	28.2%	7.0%	3.0%	440551	28.2%	42.7%	20.8%	8.3%	440521	54.8%	35.4%	7.0%	2.8%	439870	30.6%	53.5%	12.4%	3.5%
北海道	15302	75.5%	24.5%	11291	4.7%	12.3%	17.6%	65.4%	16266	66.0%	24.2%	6.3%	3.5%	16528	31.0%	40.6%	19.5%	8.9%	16530	58.4%	32.5%	6.4%	2.8%	16503	31.7%	52.3%	12.5%	3.5%
石狩市	254	79.1%	20.9%	199	3.5%	19.6%	19.1%	57.8%	265	60.8%	26.4%	7.2%	5.7%	266	26.7%	38.3%	21.8%	13.2%	264	53.4%	34.5%	9.5%	2.7%	265	27.9%	52.8%	15.5%	3.8%

中学校 2年男子	Q21 今までよりもうまくできる(%)					Q22 学習した運動を授業以外でしている(%)					Q23 将来役に立つ(%)				
	標本数	1.できる	2.ややできる	3.あまりできない	4.できない	標本数	1.している	2.ややしている	3.あまりしていない	4.していない	標本数	1.役に立つ	2.やや役に立つ	3.あまり役に立たない	4.役に立たない
全国	439889	41.0%	47.2%	9.3%	2.5%	440014	32.7%	29.8%	24.5%	13.0%	440014	37.4%	43.9%	13.4%	5.3%
北海道	16505	40.0%	47.1%	10.2%	2.8%	16501	34.4%	28.4%	23.3%	14.0%	16497	31.3%	44.3%	17.4%	6.9%
石狩市	266	36.1%	47.4%	13.2%	3.4%	266	33.5%	27.4%	22.2%	16.9%	265	35.5%	43.0%	14.0%	7.5%

中学校 2年男子	Q14 平日始業前の運動時間(分)				Q14 平日昼休みの運動時間(分)				Q14 平日放課後の運動時間(分)			
	標本数	平均値	標準偏差	T得点	標本数	平均値	標準偏差	T得点	標本数	平均値	標準偏差	T得点
全国	433801	12.9	18.77	50.0	433862	4.5	9.16	50.0	433279	120.3	56.84	50.0
北海道	16308	4.5	12.32	45.5	16304	5.1	7.86	50.7	16272	130.8	67.85	51.9
石狩市	263	7.6	15.52	47.2	263	5.2	7.46	50.7	260	126.3	74.70	51.1

中学校 2年男子	Q15 土曜日の運動・スポーツ時間(分)				Q16 日曜日の運動・スポーツ時間(分)			
	標本数	平均値	標準偏差	T得点	標本数	平均値	標準偏差	T得点
全国	370930	233.0	116.74	50.0	277369	240.0	132.23	50.0
北海道	13649	207.3	97.97	47.8	11340	208.5	104.21	47.6
石狩市	212	195.1	112.41	46.8	195	195.1	111.88	46.6

朝食を毎日食べる生徒の割合は、男女とも全国平均を下回っている。「時々欠かす」の割合が高く、特に男子の「まったく食べない」の割合は高い。睡眠時間は男女とも、8時間以上を占める生徒が全国平均を上回っている。(男子で、5.6%、女子で3.9%)

テレビゲームを含むテレビ視聴時間については、男女とも2時間未満の生徒の割合は、全国平均よりも少なく、2時間以上、特に3時間以上では男女とも約4割弱を占め、全国平均を大きく上回る。

「運動やスポーツをすることはすきか」という設問で「すき」という回答は男子で全国平均をやや下回るが、女子では、積極的な「すき」の割合は全国平均を上回っている。

「運動やスポーツをすることは得意か」という質問でも同様な傾向が見られる。

「体育の授業は楽しいか」の質問に対しては男女ともわずかではあるが「楽しい」「やや楽しい」の割合は全国平均を下回っている。特に女子で、「あまり楽しくない」「楽しくない」の割合が全国平均よりも約10%ほど高いのが気になる。

スポーツ少年団を含む運動部(部活動)への所属については、男子73.0%、女子58.5%と、いずれも全国平均を下回っている。石狩市での男女合計による加入率は、65.37%である。

生徒質問紙

中学校 2年女子	Q 3 都市階級区分(%)				Q 5 運動部への所属(%)			Q 6 運動・スポーツの実施状況(%)				Q 7 1日のスポーツ実施時間(%)				Q 8 朝食の有無(%)			Q 9 1日の睡眠時間(%)			Q10 1日のテレビ視聴時間(%)								
	標本数	1.大都市	2.小都市	3.町村	標本数	1.所属している	2.所属していない	標本数	1.殆ど毎日(週3日以上)	2.時々(週に1~2日)	3.ときたま(月に1~3日)	4.しない	標本数	1.30分未満	2.30分~1時間	3.1時間~2時間	4.2時間以上	標本数	1.毎日食べる	2.時々欠かす	3.まったく食べない	標本数	1.6時間未満	2.6時間~8時間	3.8時間以上	標本数	1.1時間未満	2.1時間~2時間	3.2時間~3時間	4.3時間以上
全国	402314	48.7%	37.7%	13.7%	424416	61.1%	38.9%	423304	61.1%	12.2%	12.4%	14.3%	418300	29.0%	8.9%	17.3%	44.7%	424980	84.0%	13.9%	2.1%	424175	14.0%	72.3%	13.7%	422653	12.0%	27.4%	28.2%	32.4%
北海道	15809	39.2%	33.3%	27.5%	16196	53.8%	46.2%	16169	54.2%	13.8%	14.4%	17.7%	15842	34.4%	9.2%	11.6%	44.8%	16253	81.2%	16.0%	2.7%	16206	12.3%	69.4%	18.3%	16129	10.6%	22.9%	26.8%	39.7%
石狩市	242	0.0%	99.6%	0.4%	241	58.5%	41.5%	244	57.8%	14.8%	8.2%	19.3%	237	27.0%	10.5%	15.2%	47.3%	245	82.4%	15.5%	2.0%	245	10.2%	72.2%	17.6%	243	9.1%	25.1%	25.9%	39.9%

中学校 2年女子	Q12 Q5で所属、現在どこに所属(%)				Q13 平日の運動日数(%)					Q14 平日の運動時間帯(%)			Q15 土曜日の運動・スポーツ(%)											
	標本数	1.運動部	2.スポーツ少クラブ	3.両方	標本数	1.1日	2.2日	3.3日	4.4日	5.5日	1.朝始業前		2.昼休み		3.放課後		実施状況(%)		回数(%)					
											標本数	実施(%)	標本数	実施(%)	標本数	実施(%)	標本数	1.している	2.していない	標本数	1.月に1回	2.月に2回	3.月に3回	4.月に4回
全国	254875	84.6%	5.8%	9.7%	359844	16.9%	8.4%	6.7%	16.8%	51.3%	415635	28.5%	415661	9.0%	415330	75.4%	413317	67.8%	32.2%	274882	2.5%	8.9%	15.9%	72.7%
北海道	8590	84.0%	8.8%	7.2%	13289	19.2%	11.1%	9.5%	23.1%	37.1%	15916	12.6%	15916	15.2%	15904	73.2%	15865	63.4%	36.6%	9920	3.0%	9.2%	15.5%	72.3%
石狩市	139	83.5%	11.5%	5.0%	203	13.8%	12.3%	13.8%	22.2%	37.9%	241	14.9%	241	17.8%	241	78.8%	242	66.1%	33.9%	158	0.6%	16.5%	19.6%	63.3%

中学校 2年女子	Q16 日曜日の運動・スポーツ(%)				Q17 運動・スポーツの好き嫌い(%)				Q18 運動・スポーツは得意(%)				Q19 体育の授業楽しい(%)				Q20 体の動かし方、コツ(%)											
	実施状況(%)				回数(%)				標本数	1.好き	2.やや好き	3.ややきらい	4.きらい	標本数	1.得意	2.やや得意	3.やや不得意	4.不得意	標本数	1.楽しい	2.やや楽しい	3.あまり楽しくない	4.楽しくない	標本数	1.わかった	2.ややわかった	3.あまりわからなかった	4.わからなかった
	標本数	1.している	2.していない	標本数	1.月に1回	2.月に2回	3.月に3回	4.月に4回																				
全国	386316	49.1%	50.9%	184031	10.3%	23.0%	20.8%	46.0%	415493	45.6%	33.9%	14.1%	6.4%	419325	16.2%	37.9%	29.1%	16.8%	419865	40.6%	42.6%	12.5%	4.2%	419235	20.6%	58.1%	16.9%	4.3%
北海道	14932	52.7%	47.3%	7684	6.7%	14.8%	17.1%	61.4%	15887	49.0%	30.9%	13.0%	7.1%	16046	18.0%	36.4%	26.7%	18.9%	16079	41.8%	40.2%	12.7%	5.3%	16052	20.0%	55.9%	18.8%	5.3%
石狩市	225	56.0%	44.0%	123	9.8%	17.9%	11.4%	61.0%	238	52.1%	26.5%	14.3%	7.1%	243	18.9%	40.3%	21.8%	18.9%	243	37.4%	35.8%	20.2%	6.6%	243	18.5%	62.1%	13.6%	5.8%

中学校 2年女子	Q21 今までよりうまくできる(%)				Q22 学習した運動を授業以外でしている(%)				Q23 将来役に立つ(%)						
	標本数	1.できる	2.ややできる	3.あまりできない	4.できない	標本数	1.している	2.ややしている	3.あまりしていない	4.していない	標本数	1.役に立つ	2.やや役に立つ	3.あまり役に立たない	4.役に立たない
全国	419246	27.8%	54.4%	14.6%	3.2%	419311	20.8%	28.6%	31.2%	19.4%	419287	23.4%	49.5%	20.6%	6.6%
北海道	16046	24.4%	53.9%	17.1%	4.7%	16056	21.2%	26.9%	30.1%	21.8%	16039	17.2%	45.3%	26.4%	11.1%
石狩市	243	27.6%	52.7%	15.6%	4.1%	242	21.9%	27.3%	28.5%	22.3%	243	19.3%	52.7%	20.6%	7.4%

中学校 2年女子	Q14 平日始業前の運動時間(分)				Q14 平日昼休みの運動時間(分)				Q14 平日放課後の運動時間(分)			
	標本数	平均値	標準偏差	T得点	標本数	平均値	標準偏差	T得点	標本数	平均値	標準偏差	T得点
北海道	15916	3.3	10.41	46.3	15916	2.1	5.38	51.2	15904	88.9	77.53	50.1
石狩市	241	4.5	13.25	47.1	241	2.2	5.10	51.4	241	97.0	75.99	51.3

中学校 2年女子	Q15 土曜日の運動・スポーツ時間(分)				Q16 日曜日の運動・スポーツ時間(分)			
	標本数	平均値	標準偏差	T得点	標本数	平均値	標準偏差	T得点
北海道	9845	181.9	90.09	47.0	7706	183.7	94.43	47.2
石狩市	160	200.8	112.66	48.8	125	203.1	115.82	48.7

学校質問紙

中学校	調査数 (校数)	集計項目	全校生徒数 (名)			2年生生徒数 (名)			Q1 運動場の材質				
			男子 平均	女子 平均	合計 平均	男子 平均	女子 平均	合計 平均	材質(%) 複数回答可				芝生化 年数 (年)
									1.土、砂	2.天然芝	3.人工芝	4.人工の 素材	
全国	8,883	項目内回答率	165	156	321	54	51	105	97.3%	3.4%	0.2%	0.5%	23
北海道	586	項目内回答率	94	90	184	30	29	60	93.7%	12.6%	0.0%	0.0%	26
石狩市	8	項目内回答率	109	102	212	35	33	68	75.0%	25.0%	0.0%	0.0%	33

の箇所は平均値です。

中学校	調査数 (校数)	集計項目	Q2 授業以外で体力向上の取組をしているか						Q3 学校全体の運動部に参加している 生徒数(名)				Q4 運動部活動に 外部人材を活用し ているか(%)		Q5 運動習慣確立のための授業外時間での手だてをしているか						
			取組の有無(%) 複数回答可			取組を行っている期間(%)			全校		第2学年				手だての有無(%)		具体的内容 複数回答可				
			1.継続的 な取組の 実施	2.特定日 に啓発的 取組	3.特にな し	1.3ヶ月 未満	2.6ヶ月 程度	3.1年以 上	男子	女子	男子	女子	1.活用して いる	2.活用して いない	1.して いる	2.して いない	1.休時間に 運動時間を 設定	2.保護者へ 働きかけ	3.地域との 連携	4.運動部へ の加入率向 上	5.その他
全国	8,883	項目内回答率	22.1%	4.6%	72.3%	20.7%	8.3%	71.0%	130	96	43	31	73.0%	27.0%	38.7%	61.3%	28.8%	11.9%	21.1%	52.1%	15.2%
北海道	586	項目内回答率	10.2%	3.8%	84.6%	25.9%	0.0%	74.1%	68	48	22	16	51.4%	48.6%	28.7%	71.3%	25.7%	17.4%	24.6%	58.1%	12.0%
石狩市	8	項目内回答率	12.5%	25.0%	62.5%	0.0%	0.0%	100.0%	68	60	22	18	62.5%	37.5%	25.0%	75.0%	50.0%	0.0%	50.0%	0.0%	0.0%

中学校	調査数 (校数)	集計項目	Q6 運動ができるようになるための指導 を重視しているか(%)				Q7 生徒の適切な運動量が確保できる ように指導を工夫しているか(%)				Q8 発育発達や個人差を踏まえた指導 に配慮しているか(%)				Q9 運動しない生徒に運動を習慣化させる ための取組をしているか(%)			
			1.して いる	2.ややして いる	3.あまりし ていない	4.して いない	1.して いる	2.ややして いる	3.あまりし ていない	4.して いない	1.して いる	2.ややして いる	3.あまりし ていない	4.して いない	1.して いる	2.ややして いる	3.あまりし ていない	4.して いない
全国	8,883	項目内回答率	58.4%	38.9%	2.6%	0.1%	76.6%	22.8%	0.5%	0.0%	61.3%	35.5%	3.1%	0.1%	25.3%	41.7%	28.2%	4.9%
北海道	586	項目内回答率	59.1%	37.3%	3.6%	0.0%	75.7%	23.5%	0.9%	0.0%	65.9%	31.2%	2.9%	0.0%	20.5%	41.3%	31.8%	6.4%
石狩市	8	項目内回答率	62.5%	25.0%	12.5%	0.0%	75.0%	12.5%	12.5%	0.0%	62.5%	25.0%	12.5%	0.0%	28.6%	14.3%	57.1%	0.0%

中学校	調査数 (校数)	集計項目	Q10 保健体育の指導の充実を図るための取組を しているか(%) 複数回答可					Q11 前回の結果を踏まえ、どのように取組を行っ たか(%) 複数回答可				
			1.外部人 材活用	2.ティーム・ ティーチング	3.選択制 導入	4.その他	5.して いない	1.体育の 授業改善	2.授業以 外の取組	3.家庭へ の働きかけ	4.その他	5.して いない
全国	8,883	項目内回答率	5.4%	37.2%	47.4%	13.5%	21.5%	72.9%	26.4%	13.3%	3.9%	10.1%
北海道	586	項目内回答率	7.7%	20.0%	30.7%	13.1%	37.9%	60.2%	16.7%	20.6%	5.4%	16.5%
石狩市	8	項目内回答率	0.0%	12.5%	12.5%	37.5%	37.5%	0.0%	0.0%	0.0%	0.0%	0.0%

体力向上への配慮～継続的な取組の割合が低い。
運動習慣確立のための授業外時間での手立てをしているか～していない割合が高い。
保健体育の指導充実を図るための取組をしているか～全国平均と比較して、道平均並びに石狩市平均は低い。