

### 公有財産の売却

#### 〔旧教員住宅〕

〔建物〕所在：厚田区古潭40番2  
 用途：住宅／建築年：昭和57年／延べ床面積：76.95㎡／構造：木造平屋建

最低売却価格 28万2677円

#### 〔旧消防古道具置場〕

〔建物〕所在：厚田区古潭31番3  
 用途：事務所／建築年：平成元年／延べ床面積：81.80㎡／構造：木造2階建

最低売却価格 72万8243円

#### 〔共通事項〕

売却方法 一般競争入札  
 募集期間 3月1日(火)～22日(火)  
 ※平日のみ  
 入札予定日 4月12日(火)

提出書類 入札参加申込書兼入札保証金返還請求書  
 添付書類  
 〔個人〕住民票(本人分)、身分証明書(本籍地の市町村長が発行するもの)  
 〔法人〕商業登記簿謄本

そのほか 契約時には別途消費税がかかります  
 申込・問合せ 財政課  
 ☎72・3646

### 石狩市WebGIS

市ではGISをインターネット

ト上で公開し、一般の方も利用できるよう石狩市WebGISのサービスを提供しています。

6月1日より、Windowsパソコン以外の端末(各種スマートフォンやタブレットパソコンなど)でも利用できるよう大幅なリニューアルを実施しますので、ぜひご利用ください。

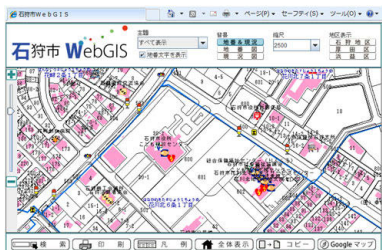
※詳細は後日市HPなどでお知らせします

#### 〔GISとは?〕

地図上にさまざまな情報を載せ、皆さんのパソコンで確認や検索ができる便利な地図情報です。

#### 〔使用例〕

- ・公共施設などの位置確認
- ・災害時における避難所の確認
- ・最寄りのバス停の時刻表確認
- ・都市計画区域、町内会区域、ED設置施設の確認など



http://gis.city.ishikari.hokkaido.jp/

#### 問合せ 情報政策課

☎72・3081

### 全国・全道スポーツ大会 参加費補助制度の改正

市内に在住しスポーツを職業としない方で、地区の予選大会・選手選考会を経た方、標準記録を突破して選抜された方が全国・全道などのスポーツ大会に出場する場合に旅費、宿泊費、参加料などの必要経費を一部補助する制度を4月1日より左記のとおり変更します。今回の改正は近年増加傾向にある制度利用者に対し、限られた財源の中で1人でも多くの方に補助制度を利用できるようにするために実施します。

#### 〔小・中学生〕 ※改正なし

○全道大会：1人あたり必要経費の2分の1以内。支給限度額5千円

○全国大会：1人あたり必要経費の2分の1以内。支給限度額1万5千円

○国際大会：1人あたり必要経費の2分の1以内。支給限度額2万円

#### 〔一般・高校生〕

○全国大会：1人あたり必要経費の2分の1以内。支給限度額5千円(改正前1万円)

○国際大会：1人あたり必要経費の2分の1以内。支給限度額1万円(改正前1万5千円)

### 市民の声を活かす条例 審議会のうごき

#### ●1月の審議会等開催状況

開催日	審議会名称(担当課)	主な議題	公開区分	傍聴者数
7	健康づくり推進協議会(保健推進課)	石狩市健康づくり計画(第二次)の策定について	公開	1
13	情報公開・個人情報保護審査会(情報政策課)	公文書開示決定等についての異議申立てに係る審査諮問	非公開	—
15	文化財保護審議会(文化財課)	平成27年度事業報告について	公開	0
	石狩浜海浜植物保護センター運営委員会(環境保全課)	平成28年度石狩浜海浜植物保護センター事業について	公開	1
22	都市計画審議会(建設指導課)	札幌圏都市計画臨港地区の変更(北海道決定)について(意見照会)	公開	1
	浜益区地域協議会(浜益支所地域振興課)	石狩市過疎地域自立促進市町村計画について(諮問)	公開	0
25	障害者総合支援認定審査会(障がい支援課)	障害者総合支援法に基づく介護給付申請者の障害支援区分の審査	非公開	—
27	厚田区地域協議会(厚田支所地域振興課)	石狩市過疎地域自立促進市町村計画について(諮問)	公開	1
	介護認定審査会(高齢者支援課)	要介護認定の審査・判定(1月中7回開催)	非公開	—

問合せ 企画課 ☎72・3161 ✉kikaku@city.ishikari.hokkaido.jp

#### 選挙人名簿の縦覧

3月1日現在で、次に該当する方を選挙人名簿に登録します。要件 平成8年3月2日までに生まれた方、平成27年12月1日までに石狩市に転入の届け出があった方

縦覧期間 3月3日(木)～7日(月)  
 縦覧場所・問合せ 市選挙管理委員会事務局 ☎72・3146

#### 中小企業退職金共済制度

中小企業の退職金を国の制度がサポートします。詳しくは「中退共」で検索してHPをご覧ください。

○掛金の一部を国が助成します  
 ○掛金は全額非課税。手数料も不要です  
 ○社外積立型なので管理が簡単です

○パートタイマーさんも加入できます

問合せ 独立行政法人勤労者退職金共済機構 中小企業退職金共済事業本部 ☎03・6907・1234  
 ☎03・5955・8211

#### 氷上での釣りに注意!

茨戸川など氷上での釣りは危険を伴います。

○気温上昇とともに氷がとけ始め危険な状態になります。気温や氷の状態を常に確認しま

## 厚田区の3月の行事

問合せ……厚田支所地域振興課 ☎78-2012

- 4日(金) 特定健診・がん検診  
対がん協会札幌検診センター 7時～
- 9日(水) いきいきリハビリ望の会  
望来コミセン(みなくる) 10時15分～14時15分
- 14日(月) 断酒会  
厚田保健センター 18時30分～20時30分
- 15日(火) 歯科検診  
厚田保健センター 10時～10時30分
- 16日(水) いきいきリハビリ虹の会  
虹が原会館 10時30分～14時30分
- 17日(木) 転倒予防教室(31日も)  
厚田保健センター 9時45分～11時45分
- 22日(火) いきいきリハビリ厚田  
厚田保健センター 10時～14時

## 浜益区の3月の行事

問合せ……浜益支所地域振興課 ☎79-2111

- 2日(水) はつらつ運動教室(9日も)  
浜益コミセン(きらり) 13時30分～15時30分
- 3日(木) 悠々サロン(17日も)  
浜益支所 13時～16時
- 6日(日) がん検診  
対がん協会(札幌市) 8時30分～
- 8日(火) リハビリ教室(22日も)  
浜益支所 10時30分～14時
- 9日(水) 乳幼児歯科検診  
浜益コミセン(きらり) 9時～12時
- 10日(木) 柏木地区転倒予防教室  
柏木コミセン 10時～
- 11日(金) 浜益男塾  
浜益コミセン(きらり) 10時～13時30分
- 13日(日) 乳幼児健診  
浜益コミセン(きらり) 9時30分～11時30分
- 18日(金) 福寿会転倒予防教室  
浜益コミセン(きらり) 10時～
- 23日(水) 川下高齢者クラブ転倒予防教室  
川下コミセン 10時～
- 25日(金) 黄金クラブ転倒予防教室  
美田会館 10時～

問合せ 北海道労働局労働基準部  
労災補償課 ☎011-709-2311

過去に石綿業務に従事されていた場合には、労災保険給付などの支給対象となる可能性があります。最寄りの労働局または労働基準監督署にご相談ください。

中皮腫などで亡くなられた方が過去に石綿業務に従事されていた場合には、労災保険給付や石綿救済法に基づく特別遺族給付金が支給されます。

中皮腫や肺がんなどを発症し労働者として石綿ばく露作業に従事していたことが原因であると認められた場合には、労災保険法に基づく各種の労災保険給付や石綿救済法に基づく特別遺族給付金が支給されます。

### 石綿による疾病の補償・救済

問合せ 広聴・市民生活課 ☎72-3191

### 駐在所の統廃合について

浜益区の柏木駐在所と浜益駐在所が統廃合され、4月から浜益駐在所(浜益区浜益77・6)として勤務員2人体制で運用を開始します。

問合せ 農政課 ☎72-3164

### 有害鳥獣駆除

農作物などへの被害を防ぐために実施します。事故防止のため、駆除員は白の腕章とオレンジ色のジャケット、または目立つ服装で、車には有害鳥獣駆除を示すシールなどが貼られています。駆除員は求めに応じて従事者証を提示します。

対象鳥獣 ドバト、キジバト、ハシソガラス、キツネ、シカなど  
実施期間 3月～11月  
実施地域 五の沢、美登位、生振、

### 北海道新幹線の開業

北海道新幹線は、東北新幹線の新青森駅から札幌駅までの約360kmに及ぶ路線です。3月26日には、新青森駅から新函館北斗駅までの約150kmが開業します。残る新函館北斗駅から札幌駅までの区間は平成42年度末までの開業に向けて約210kmの工事が進められています。完成すると、札幌から函館までは約1時間10分、札幌から東京までは約5時間で結ばれます。

石狩営業所 ☎74-2325  
札幌浜益線：北海道中央バス(株)  
市民福祉課 ☎79-2112  
問合せ 乗合自動車：浜益支所

### 浜益厚田間乗合自動車を運行します

4月1日から浜益厚田間乗合自動車を運行します。ワゴン車によるデマンド交通(9人まで乗車可)で、浜益区内の移動のほか、札幌方面バスに乗り換えるため厚田支所バス停前まで行く目的でも利用できます(前日まで要申込)。なお、中央バス札幌浜益線は利用者減少のため3月31日で廃止されます。

運行日時 月～金曜5時30分～19時30分  
料金 片道300円～1100円

### 保育所などの利用申込の締切が変わります

5月以降の保育所など(保育所・認定こども園保育所部・小規模保育事業所・事業所内保育事業所・へき地保育所)利用申込の締切日が、利用希望月の「前月15日」までに変更となりますので

しよ  
○氷が薄くなっている場所には近づかないようにしましょう  
○ごみは各自で必ず持ち帰りを  
○閉鎖空間での練炭などの使用は一酸化炭素中毒などの危険性があります。換気は十分に！  
問合せ 札幌河川事務所 ☎011-581-3207  
管理課 ☎72-6122

### 注意ください。 ※15日が土日祝日の場合は直前の平日

問合せ こども家庭課 ☎72-3197