

# 厚田区地域説明会

日 時 平成 28 年 5 月 11 日 (水) 18 : 30  
会 場 厚田保健センター

1. 開会挨拶
2. 市長挨拶
3. 担当職員紹介
4. 経緯説明
5. 検討状況説明
  - ① 施設概要
  - ② 提供サービス
  - ③ 今後の動き
6. 意見交換

## 【背景・経過】

### <地域活性化に向けた活動の展開>

17年10月～

合併 ⇒ 自治区 ⇒ 地域協議会 ⇒ 住民自治の推進 ⇒ 協働

資料室リニューアル構想策定委員会

厚田の森支援の会「やまどり」

厚田アクアレール水彩画展

NPO 法人あつたライフサポートの会

厚田区コミュニティゆめ倶楽部

厚田こだわり隊

### <地域協議会の提案・動き>

25年09月～

ハード面整備 (近説遠来の実現)  
(地域活性化の拠点) ⇒ 地域協議会「承認」 ⇒ 検討会設置決定

### <複合施設建設構想>

25年12月～

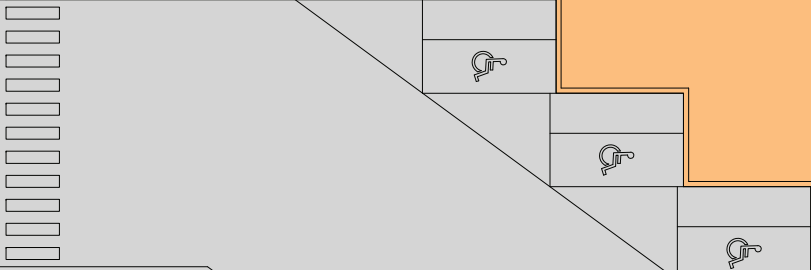
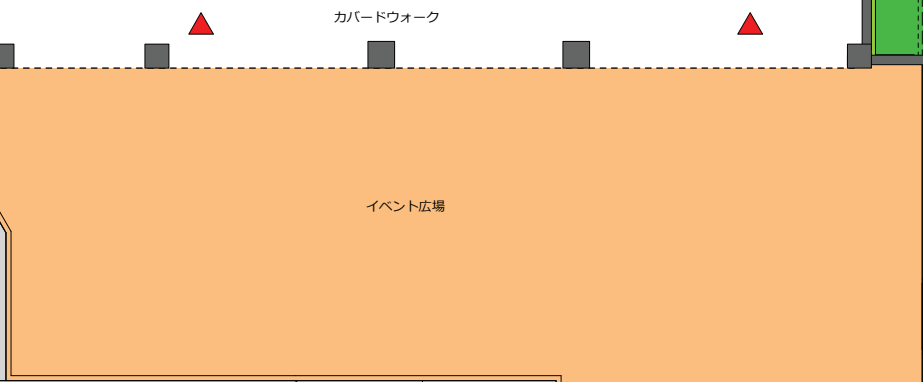
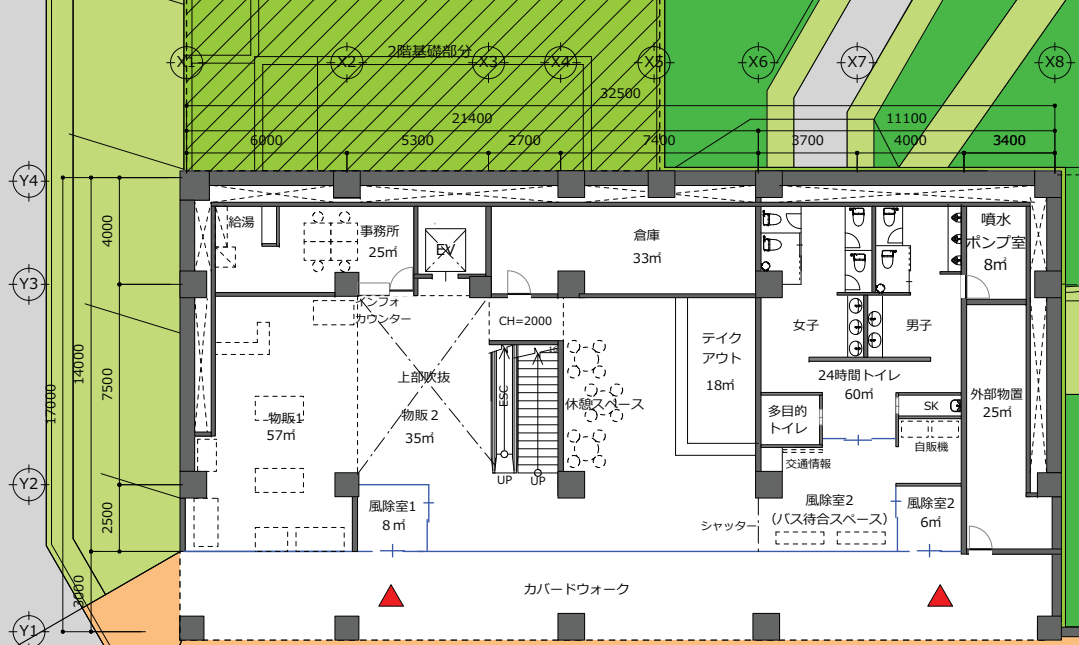
検討開始 ⇒ 構想まとめ ⇒ 地域協議会「確認」 ⇒ 市長へ提出  
(27年05月)

### <「複合施設」から「道の駅」>

27年01月～

複合施設構想 ⇒ 重点「道の駅」に応募 ⇒ 選定 ⇒ 開設に向けた準備

3F 138㎡  
 2F 754㎡  
 1F 455㎡  
 TOTAL 1,347㎡

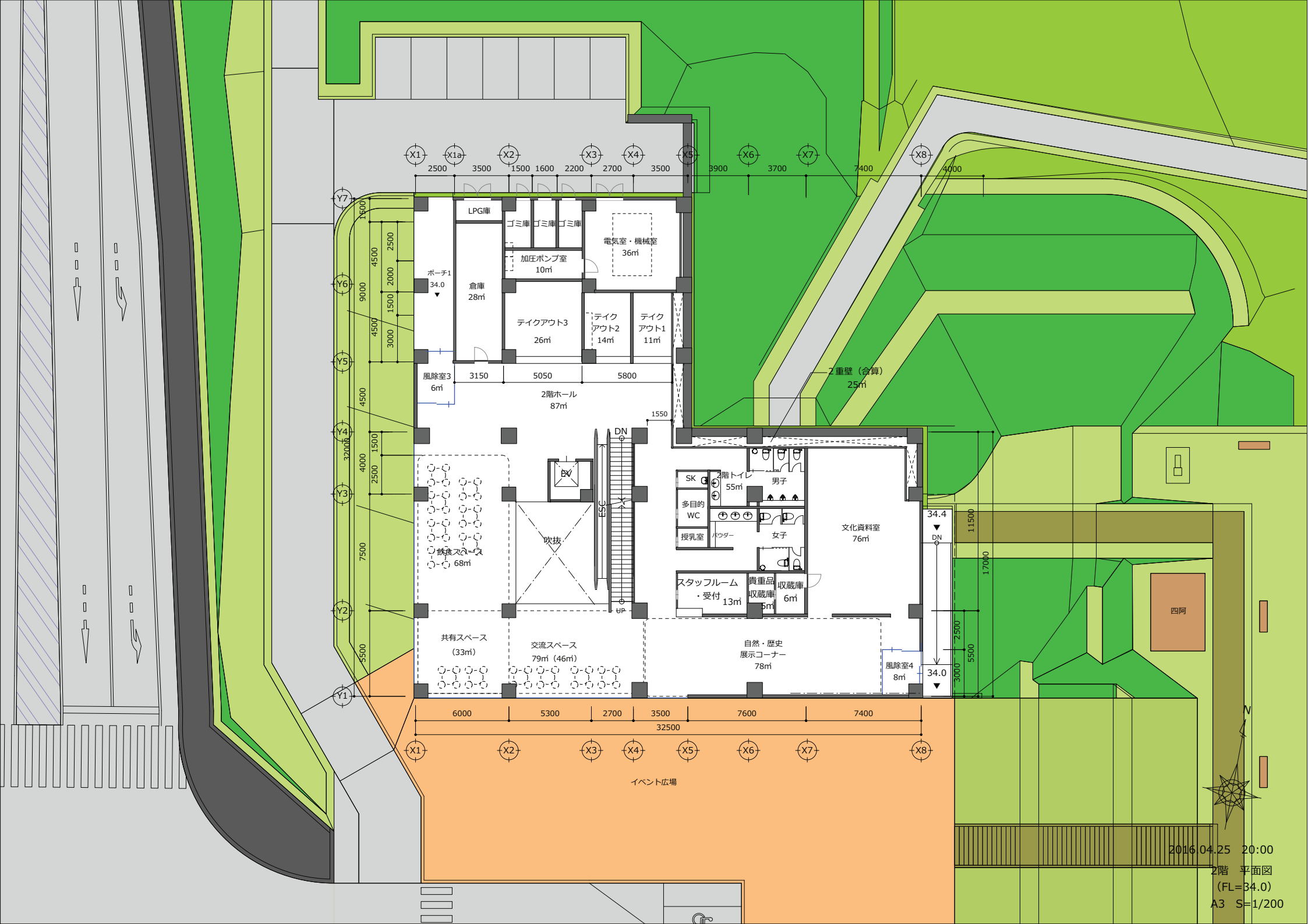


バス停



2016.04.25 20:00

1階 平面図  
 (FL=29.0)  
 A3 S=1/200



X1 2500 X1a 3500 X2 1500 1600 X3 2200 2700 X4 3500 X5 3900 X6 3700 X7 7400 X8 4000

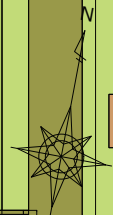
Y7 1500  
 Y6 9000 4500 2500  
 1500 2000 2500  
 Y5 4500 3000 4500  
 Y4 4500 1500 4000  
 2500 3200  
 Y3 7500  
 Y2 5500  
 Y1 32500

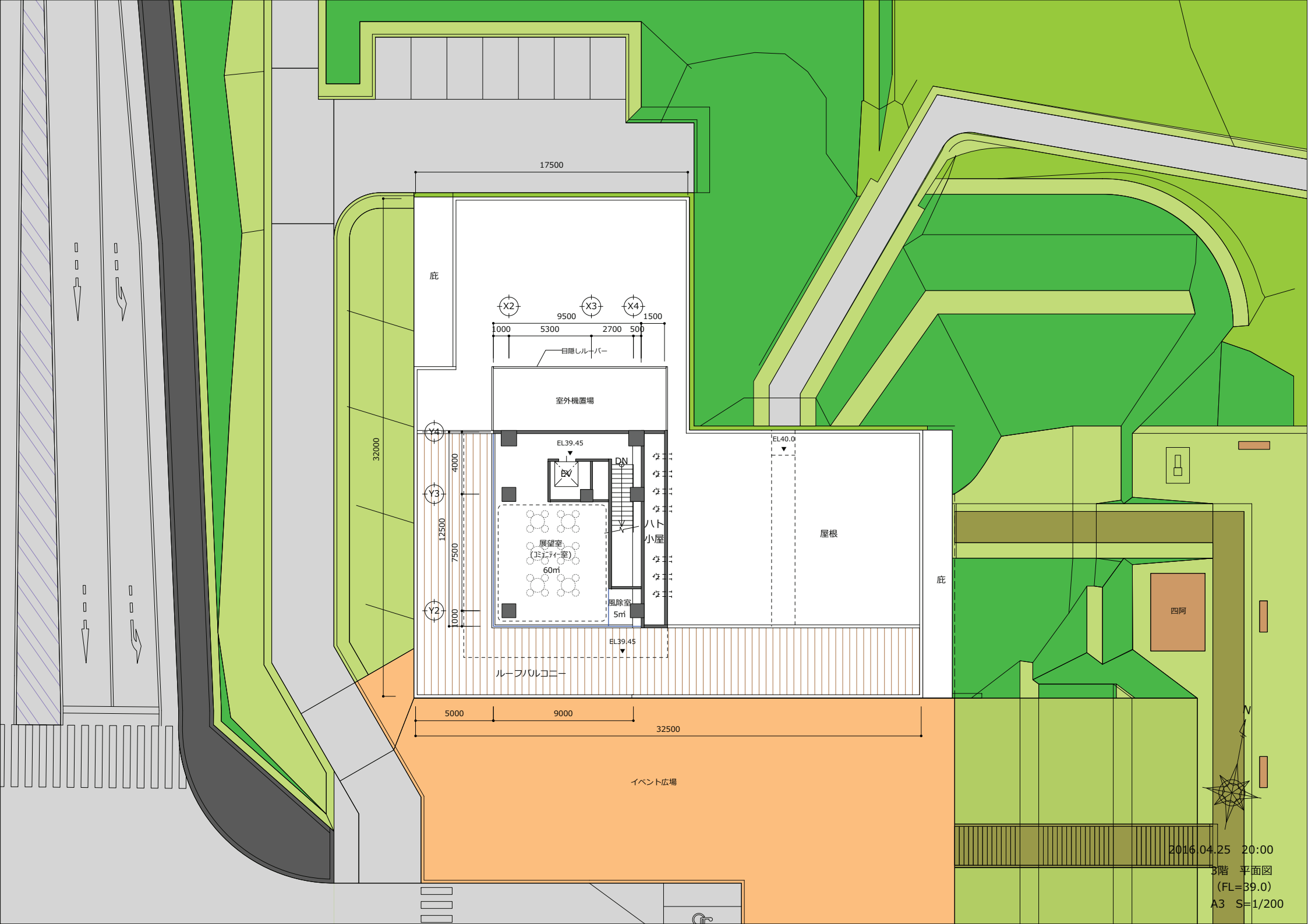
LPG庫  
 ゴミ庫 ゴミ庫 ゴミ庫  
 電気室・機械室 36m<sup>2</sup>  
 加圧ポンプ室 10m<sup>2</sup>  
 ボーチ1 34.0  
 倉庫 28m<sup>2</sup>  
 テイクアウト3 26m<sup>2</sup>  
 テイクアウト2 14m<sup>2</sup>  
 テイクアウト1 11m<sup>2</sup>  
 風除室3 6m<sup>2</sup>  
 2階ホール 87m<sup>2</sup>  
 吹抜  
 風除室4 8m<sup>2</sup>  
 共有スペース (33m<sup>2</sup>)  
 交流スペース 79m<sup>2</sup> (46m<sup>2</sup>)  
 自然・歴史 展示コーナー 78m<sup>2</sup>  
 多目的 WC 授乳室  
 SK 2階トイレ 男子 55m<sup>2</sup>  
 ハウダー 女子  
 スタッフルーム・受付 13m<sup>2</sup>  
 貴重品 収納庫 6m<sup>2</sup>  
 文化資料室 76m<sup>2</sup>  
 2重壁 (合算) 25m<sup>2</sup>  
 四阿

6000 5300 2700 3500 7600 7400 32500

X1 X2 X3 X4 X5 X6 X7 X8

イベント広場











## 事業会社ビジネスモデル

「近説遠来」を実現する為に……

地域の人達

お客様

【地域とお客様が交流する機会、場の設定】  
⇒テナント、チャレンジショップ等でのお客様とのコミュニケーション機会の提供  
⇒郷土資料室等での地域ガイドによる案内

【地域とお客様、Cooperatore お互い  
思いを繋ぐ役割】  
⇒地域産品仕入れと販売、お客様  
評判のフィードバック  
⇒地域の最新情報の収集と案内  
⇒地域の自慢、誇りの収集と案内  
  
⇒地域の思い(生産者、事業の思い)  
の実現(行政、協力機関、協力事業  
者)  
⇒地域の皆さんが集うコミュニティ

事業会社

【お客様へ地域のおもてなしを提供  
する役割】  
⇒地域産品販売と一言情報の提供、  
産品に関するご意見、アドバイスの  
収集  
⇒地域情報に基づくコンシェルジュ  
⇒地域の自慢、誇りの語り部  
⇒お客様ニーズの把握と実現  
⇒「ほっとスポット」(トイレ、くつろぎ  
空間、吹雪避難所)

