

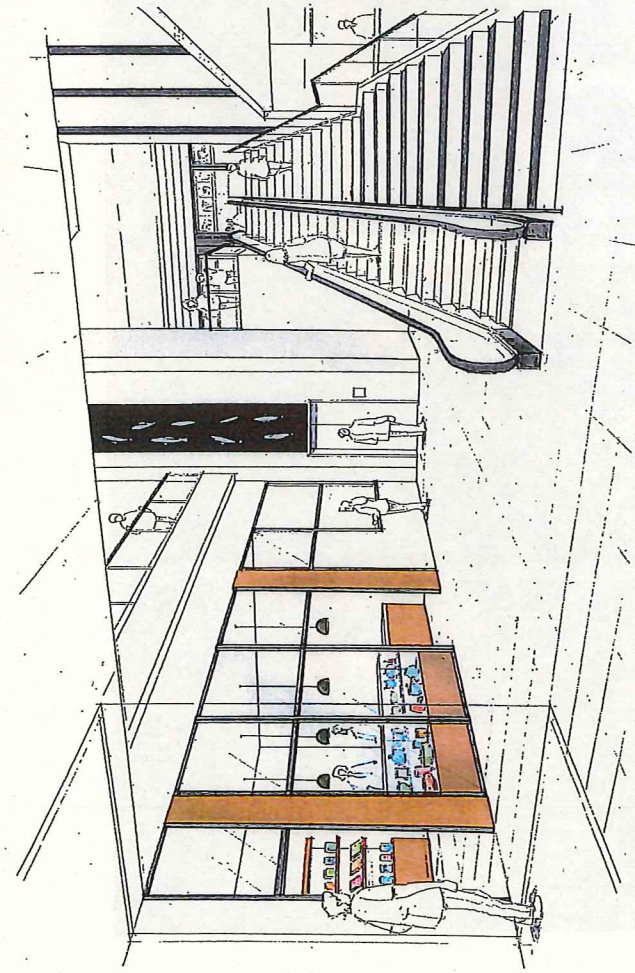


A 案

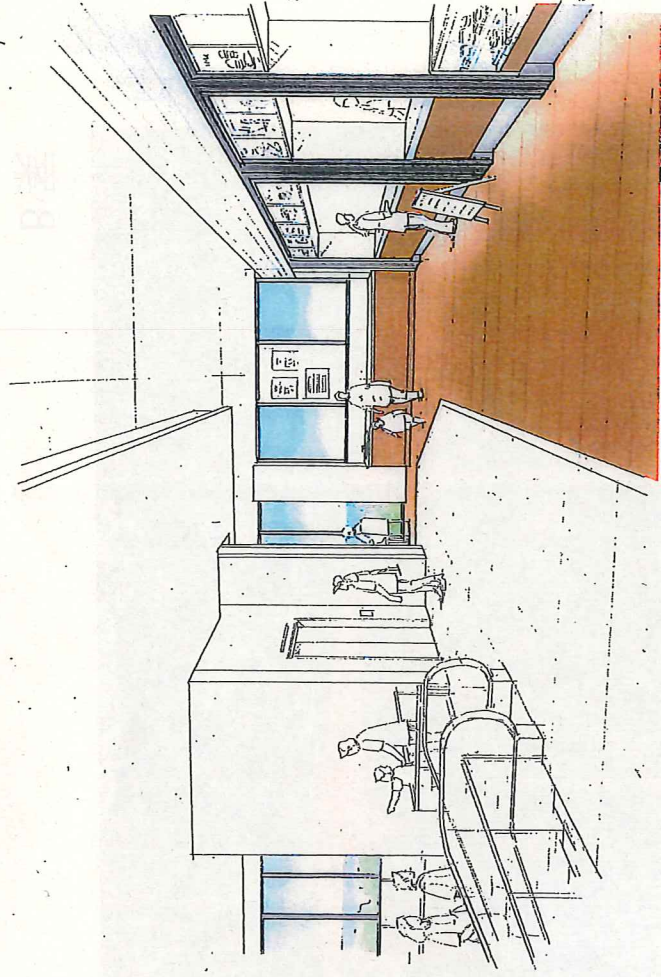


B 案

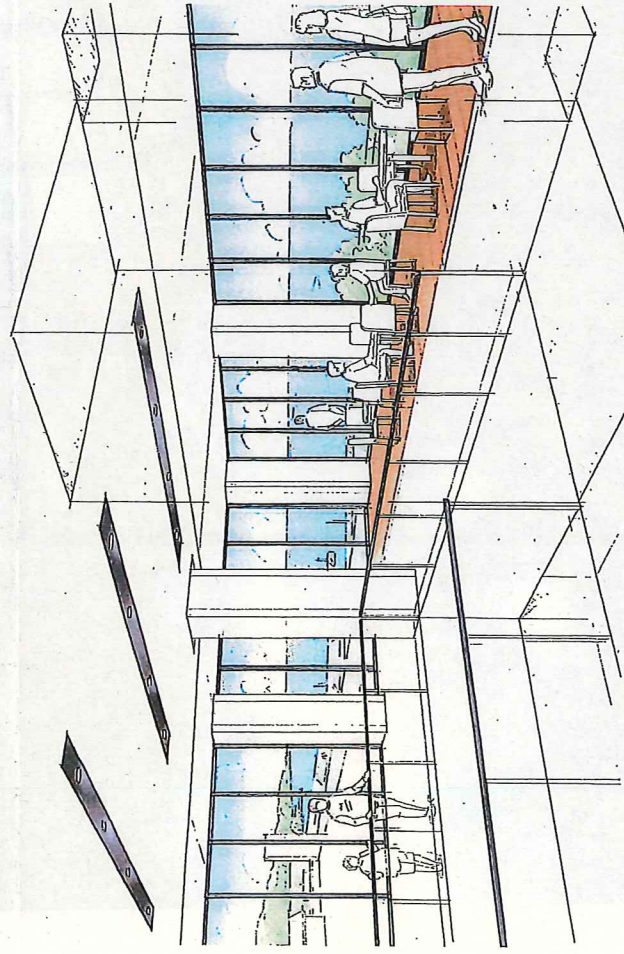




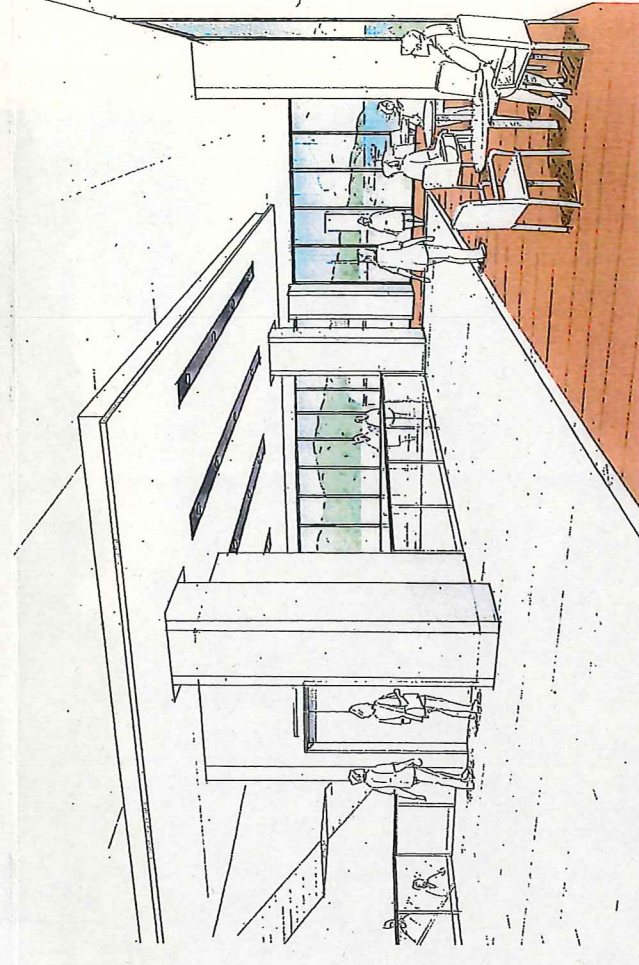
01階エントランスホール吹抜



02階飲食



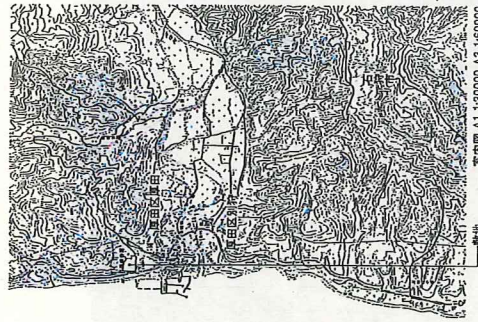
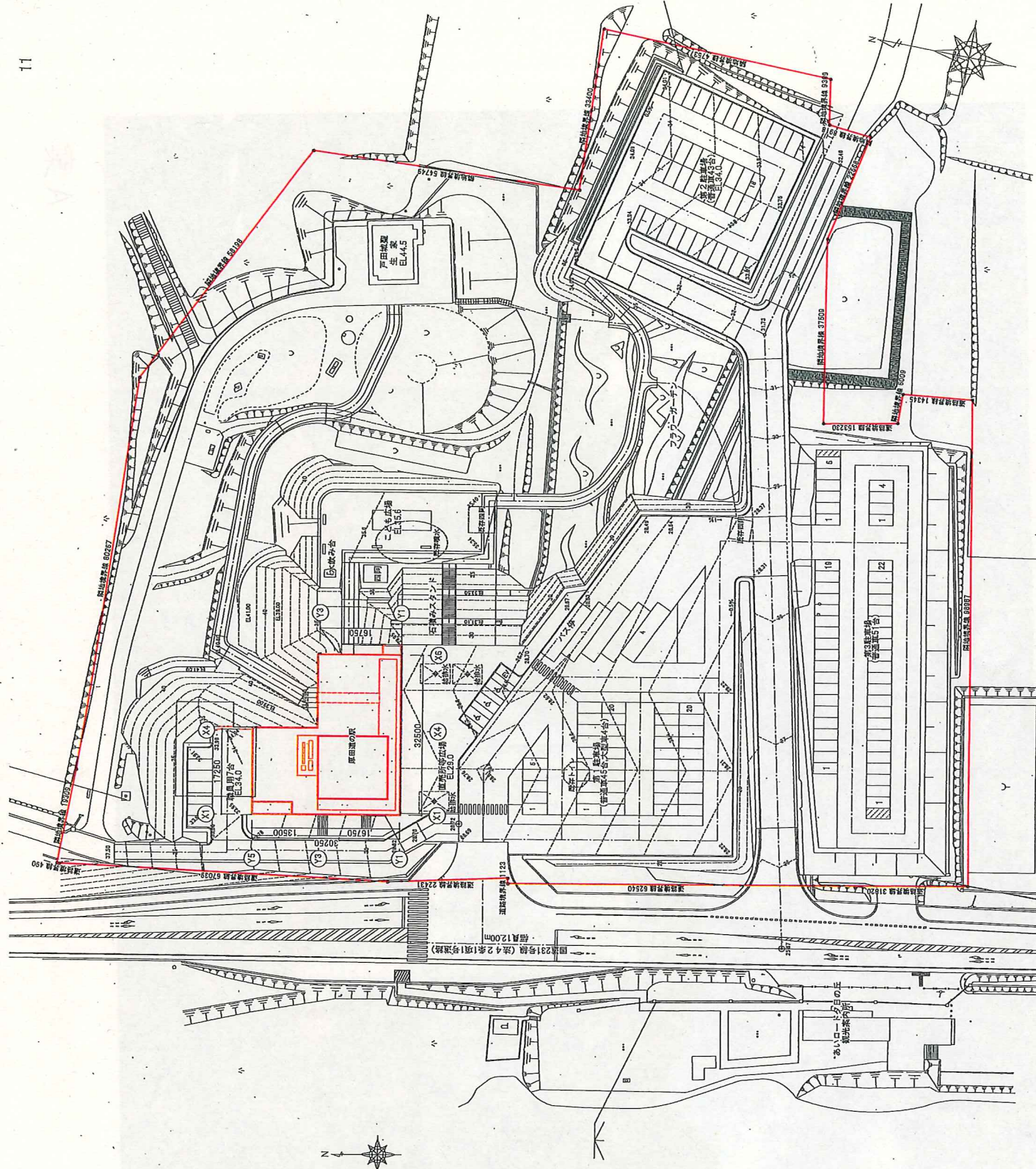
02階吹抜越しの海側の眺め



02階飲食

■内観イメージ モダン案

・内観コンセプト：白を基調にした色彩で、清潔感のある近代的な空間とします。



工事名	道の駅(仮称)あったか・あいらーど新築工事
■敷地概要	
地名地帯	北海道石狩市厚田区厚田 88-56.7,8,9,10、88-1,3,4,5、88-2 106-17,18,19,20,26,27,28,29,30,33、128
都市計画区域	都市計画区域外
防火地域	新市定区域
その他	
前面道路幅員	国道231号線 幅員 12.00m
掘削高さ	185.443m
敷地面積	24,459.90㎡
建築率	3.24%
容積率	5.45%
構造	RC造
階数	地下1階、地上2階建て
建築面積	793.52㎡
各階面積 計画	454.19㎡
1階	750.26㎡
2階	128.26㎡
合計	1,332.71㎡