

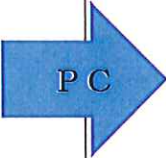
道の駅関連資料

★予算関係


	～H28	H28 (12月補正)	H29(当初)	H30～
測量・設計	◎			
造成・解体	◎			
建築関係		◎	◎	
外構関係		◎	◎	◎
工事監理			◎	
自然交流広場・林道等				◎
地方創生交付金事業等			◎	◎
三セク出資金			◎	
観光案内所修繕			◎	

※H29/1or2 臨時会にて契約案件の議決

★条例関係

	H28/12	H29/1	H29/3	4	5	6
設置条例			議決			
公園条例(改定)						
資料館条例(改定)						
観光施設条例(廃止)						
三セク出資						
使用料審議会		●				
指定管理期間変更(厚田公園: H28～31⇒H28～29) 指定管理選定(観光案内所: H29 期間延長)			議決			
指定管理者選定委員会				要項	選考	
指定管理者選定						議決

★会社設立関係

	H29/3	4	5	6	7	8	9	10
会社設立	定款	設立						
テナント募集					公募		決定	

<飲食テナント>

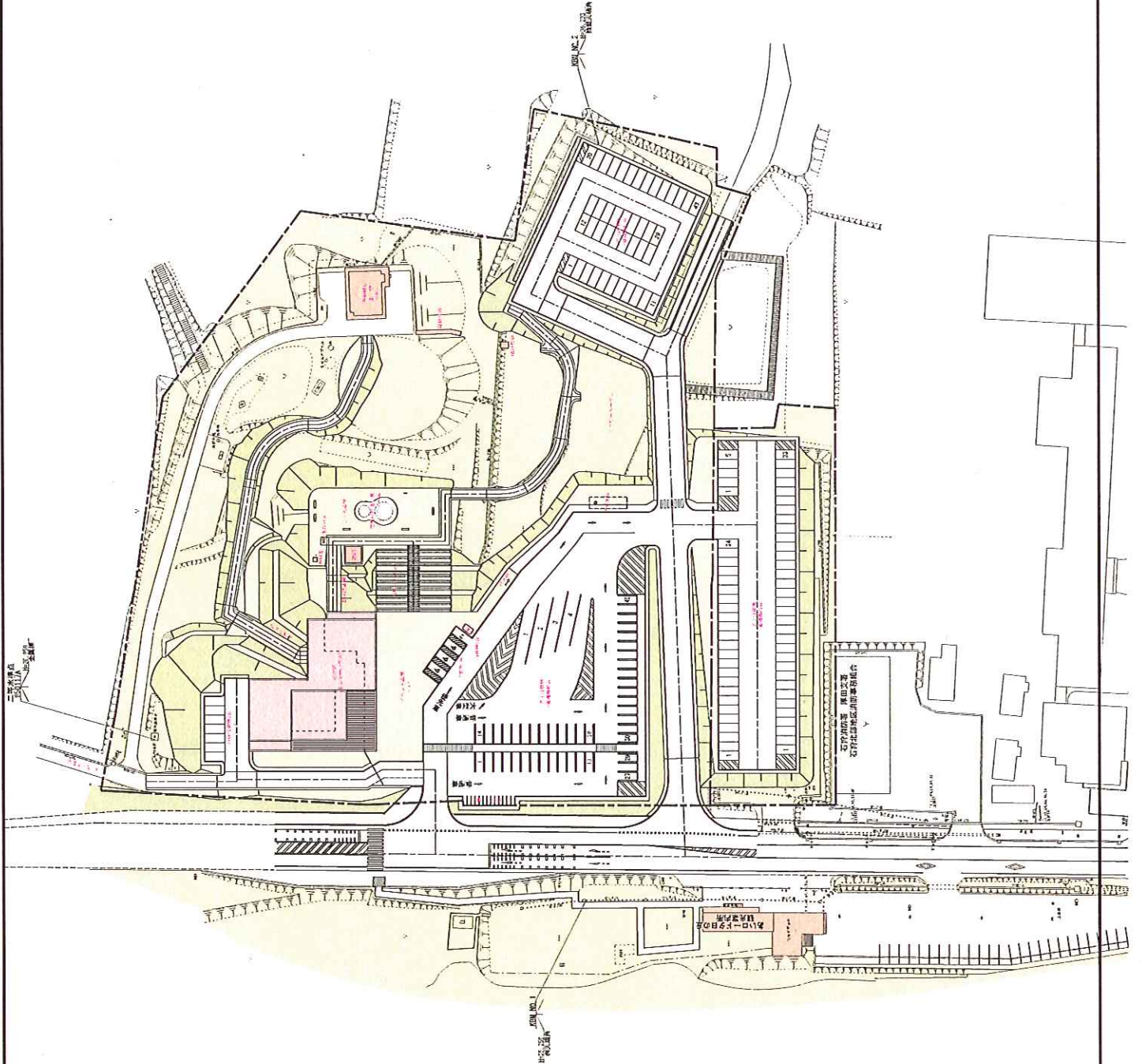
ブース	面積	賃料(仮)	期間	提供品目
A(1F)	15㎡	9万円/月	通年	厚田産蕎麦を活用した麺類等
B(2F)	11㎡	6.6万円/月	4～10月	フルーツを活用したテイクアウト・デザート等
C(2F)	11㎡	6.6万円/月	4～10月	お米を活用したテイクアウト・おむすび等
D(2F)	17㎡	10.2万円/月	4～10月	地場産材を活用したメニューの提供(肉・麺・カレー)
E(別棟) (旧案内所)	18㎡	8万円/月	4～10月	魚介類活用した丼・焼物及びバーベキューの提供

※1階物販(農産物・加工品他)ブースは直営(通年営業)。

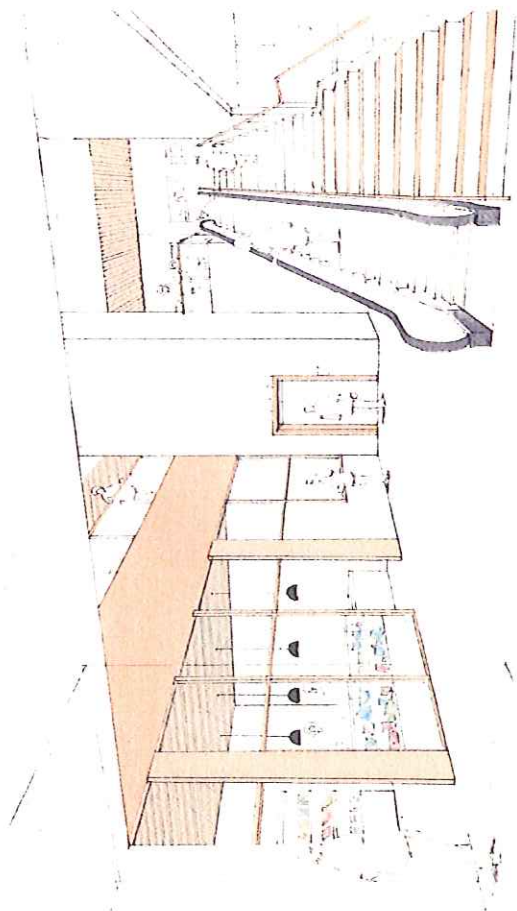
「道の駅」石狩 あったか・あいろーど 関連事業

取組事項	H28年度の取組	H29年度	H30年度 OPEN	関係所管	H31年～
1. 物販事業(直営) ①目標700品目&目玉商品開発 ②海産物は加工品中心	★ 取扱品確保・オリジナル商品開発 ①事業者調整 ②学会との共同土産づくり(月寒あまばん) ③各種免許取得 ★ 特産品・加工品開発 ①商品開発セミナー(食料研) (★類・冷凍ニシン事業性調査)	★ 取扱品確保・オリジナル商品開発 ①事業者調整 ②独自商品一部販売 ③各種免許取得・社員研修 ★ 特産品・加工品開発 ①商品開発支援 (★類・冷凍ニシン事業性調査)	①OPENイベント ②売上把握・評価・FB ③委託⇒仕入れ検討 ★ 特産品・加工品開発 ①商品開発支援	渉外調整 商工・(農政・水産)	★ 商社事業展開(域外販売)
2. 農産物販売(直営) ①OPEN時は、物販SPの野菜コーナーで販売 ・将来的には独自(直売所)運営を目指す ②当初売上げ想定:2000万円規模で調整	★ 農産物供給体制の確立 ①供給計画策定・試験販売(7～10月) ②一部試験作付・生産者C拡大 ③ハウスマニエラ等希望調査(品薄時対応)	★ 供給体制整備の支援 ①ハウス事業支援 ②試験作付・販売	①生産品評価・改善 ②直売運営検討	農政・(支所農政)	★ 直売方式移行検討
3. 飲食・テイクアウト事業 ①1階(通年営業)SP① ②2階(冬季休業)SP③ ③夕日の丘(冬季休業)① ④その他屋外イベント販売(テント等)	★ 飲食・テイクアウト事業 ①1階(通年営業)SP① ②2階(冬季休業)SP③ ③夕日の丘(冬季休業)① ④その他屋外イベント販売(テント等)	★ 飲食・テイクアウト事業 ①出店者公募・決定 ②メニュー開発支援	①OPENイベント ②サービス評価・改善 ③屋外出店調整	渉外調整	
4. 交流プラットフォーム事業(2階) ①地域の歴史・自然・文化の情報発信 ②住民と来場者との交流 ③周遊プラットフォーム	★ 展示・運営 ①展示・運営計画策定 ★ 地域資源調査・プロモーション映像制作 ①戸田旅館・土門家土蔵の資源調査 ②プロモーション(ドローン撮影)映像の制作	★ 展示・運営 ①運営(展示・人員体制)準備 ★ 地域資源調査 ①地域資源調査 ②プロモーション映像制作(春～秋)	①運営調整 ★ 地域資源調査 ①地域資源調査	文化財 文化財・(観光)	
5. 体験型アクティビティ事業 ①周遊プログラム開発・整備(フットパス等) ②マップ制作 ③体験ツアー開発・民泊準備	★ 周遊プログラムの開発(フットパス・サイクリング・トング) ①活動団体と協働による周遊プログラム開発 (海辺アングラブ・プロジェクトM・こがね山岳会・厚田・浜益) ★ 体験ツアー開発 地域事業者参画による「着地型観光まちづくり協議会」(H28～) ①観光振興の意識の共有・地域資源再発掘 ②厚田・浜益エリアのモニターツアー企画・実施・検証 ★ 民泊推進事業 ①受け入れセミナー ②モニター事業の実施	付帯設備の整備(案内板・ベンチ等) ★ ベンフ・MAP制作 ★ 関連イベントの開催 ★ ツアー・プラッシュアップ ★ 広域ツアー開発(増毛等) ★ ガイド育成(ツアー対応) ★ 民泊受入開始(ツアー運動)	★ 新規ルート開発 ★ OPENイベント ★ 各種ツアー実施 ★ ガイド育成(ツアー対応) ★ 民泊受入(ツアー運動)	スポーツ・文化財 保護センター・両支所 厚田支所 (まちづくり協議会) ・スポーツ・観光 ★ 各分野事業継続 ★ 旅行業登録 ★ インバウンド試験受入	
6. 周辺関連施設の利用	★ 旧レストハウス周辺エリア ①夏冬向けアクティビティ事業の開発検討(厚田産業・スノーパーク) ②子供向けプレイゾーン・トレッキングコースでの活用検討	事業調整 ★ レストハウス改修	★ 関連イベントの開催	渉外 (スポーツ・観光)	
7. 地域参画・十字街連携促進 ①ホスピタリティの醸成 ②十字街活性化	★ 海浜プール(海の家の等)のサービス検討 ①近隣住民の意向(ニーズ)を把握して、具体メニュー・主体調整 ※北海道(管理所管)との下協議では具体化可能 ★ 恋人の聖地・戸田生家 ①恋人の聖地…観光所管と具体化協議 ②戸田生家……守る会と具体案検討	★ 事業調整	イベント開催 ★ 生家サービス開始	観光 観光・厚田支所 ・観光 ・厚田支所	
8. 全体プロモーション	★ 地域参画推進 ①総運成・ガイド能力向上セミナー ★ 十字街エリアの活性化 ①十字街・朝市 → ロコモニアカフェ・朝市食堂の試験営業	同左 同左	同左 同左	両支所(生涯学習) 厚田支所・商工	

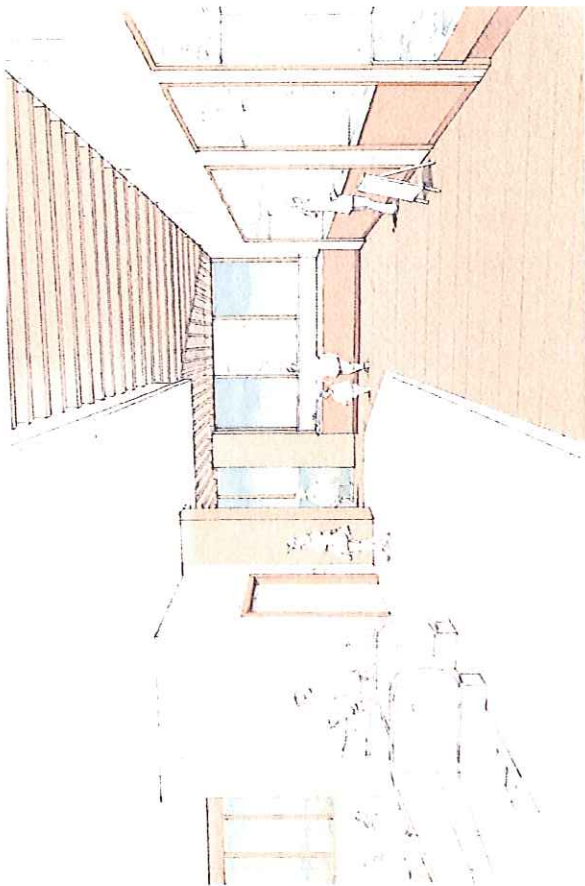




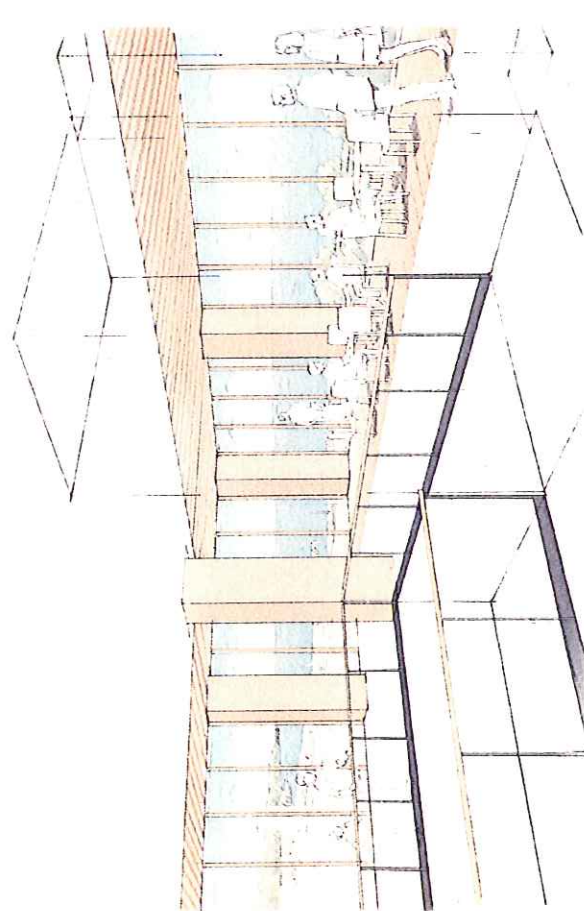
工事名	道の駅(仮称)あいのなみ・あいのなみ 外構整備設計		
図面名	一般平面図		
年月日	平成 28 年 3 月	図面番号	41 2220 3
尺取	(A1) 1:500 (A2) 1:1000	図面番号	41 2220 3
会社名	株式会社 ドーコン		
所在地	石 狩 市		



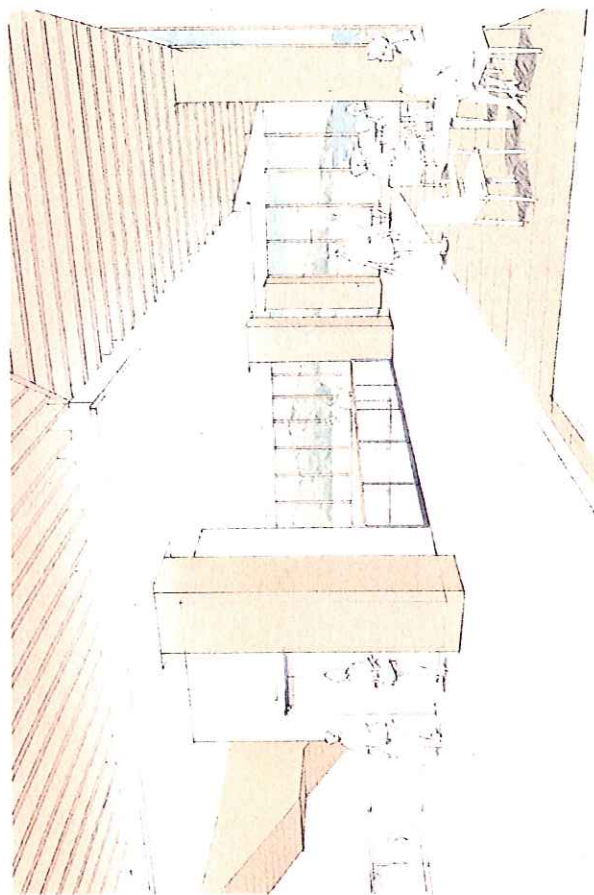
□1 階エントランスホール吹抜



□2 階デッキアウト



□2 階吹抜越しの海側の眺め



□2 階飲食

■内観イメージ 自然案その①

・内観コンセプト：木調の材料を用いて、周囲の山や海の自然に馴染む木のぬくもりを感じる空間とします。