

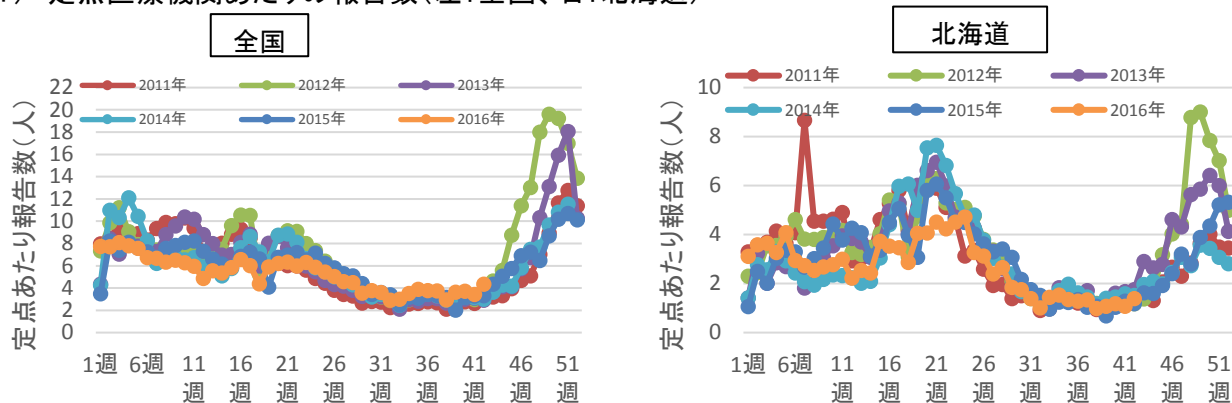
# 北海道における感染性胃腸炎※の発生状況

(資料1)

※病原体として、ノロウイルスの他、ロタウイルス、アデノウイルスなどを含む

## 1 感染症発生動向調査に基づく感染性胃腸炎の定点医療機関あたりの報告数

### (1) 定点医療機関あたりの報告数(左:全国、右:北海道)



### (2) 累積患者数

	H23	H24	H25	H26	H27	H28(※)
全国	977,271	1,225,390	1,066,126	1,005,079	987,912	695,175
北海道	23,334	26,765	24,824	21,924	22,692	15,807

(人) ※H28は第42週現在

## 2 北海道における集団感染性胃腸炎※発生状況等

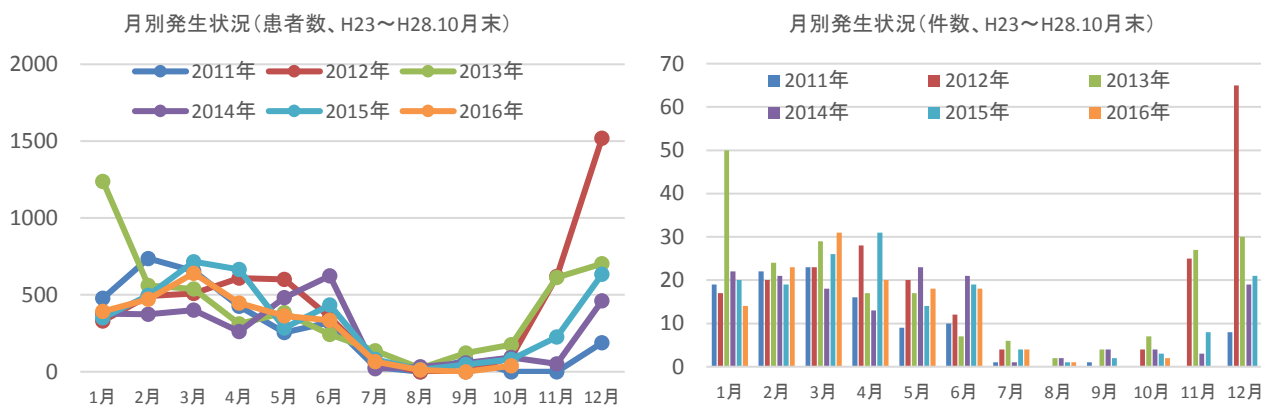
※道が施設側の通報等に基づき調査を実施し、集団発生事例として把握しているものを集計

### (1) 年別発生状況

	H23	H24	H25	H26	H27	H28(※)
件数	109	218	220	151	168	131
患者数	3,168	5,193	5,052	3,237	4,031	2,764

(件) (人) ※H28は10月末現在

### (2) 月別発生状況



### (3) 施設別発生割合

