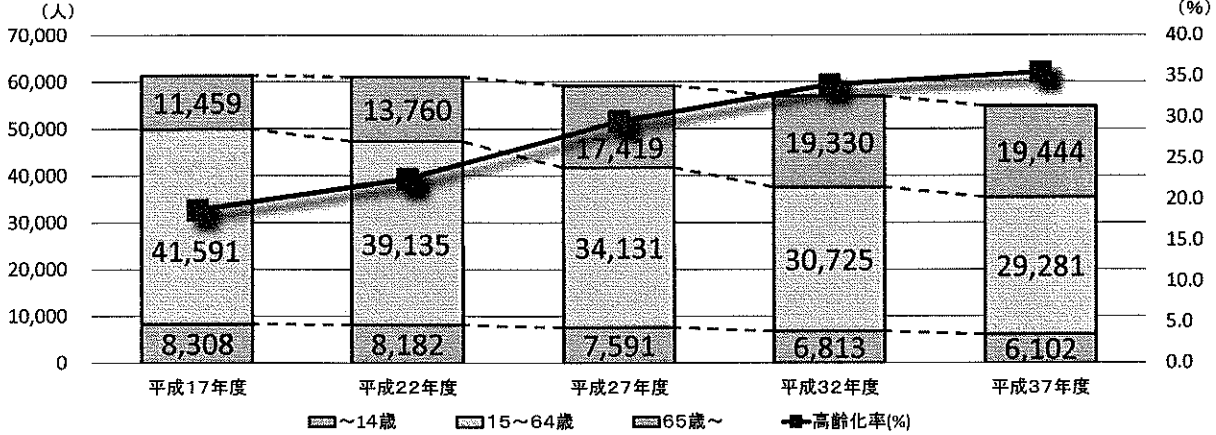


石狩市の高齢者の現状と 介護保険制度改正について

石狩市保健福祉部 高齢者支援課

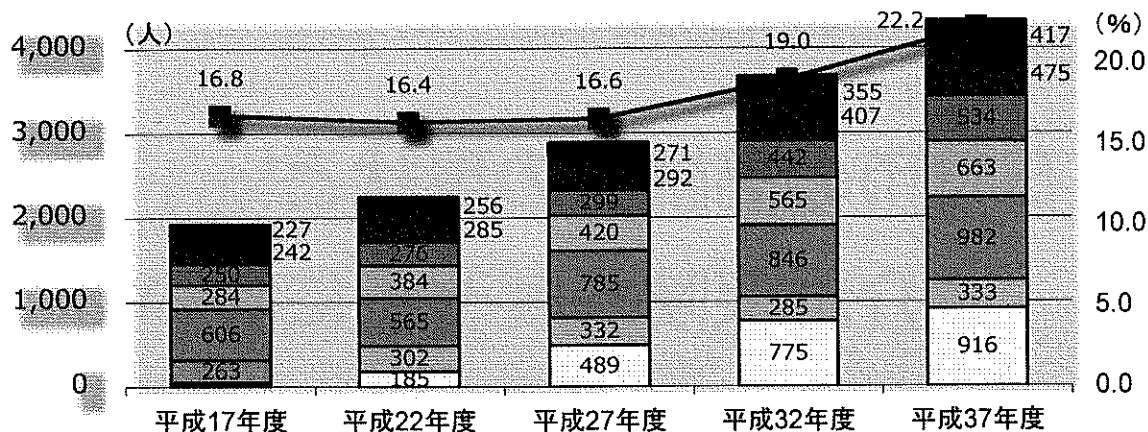
石狩市の人口と高齢化率の推移と将来推計



	平成17年度	平成22年度	平成27年度	平成32年度	平成37年度
人口	61,358人	61,077人	59,141人	56,868人	54,827人
高齢化率	18.7%	22.5%	29.5%	34.0%	35.5%

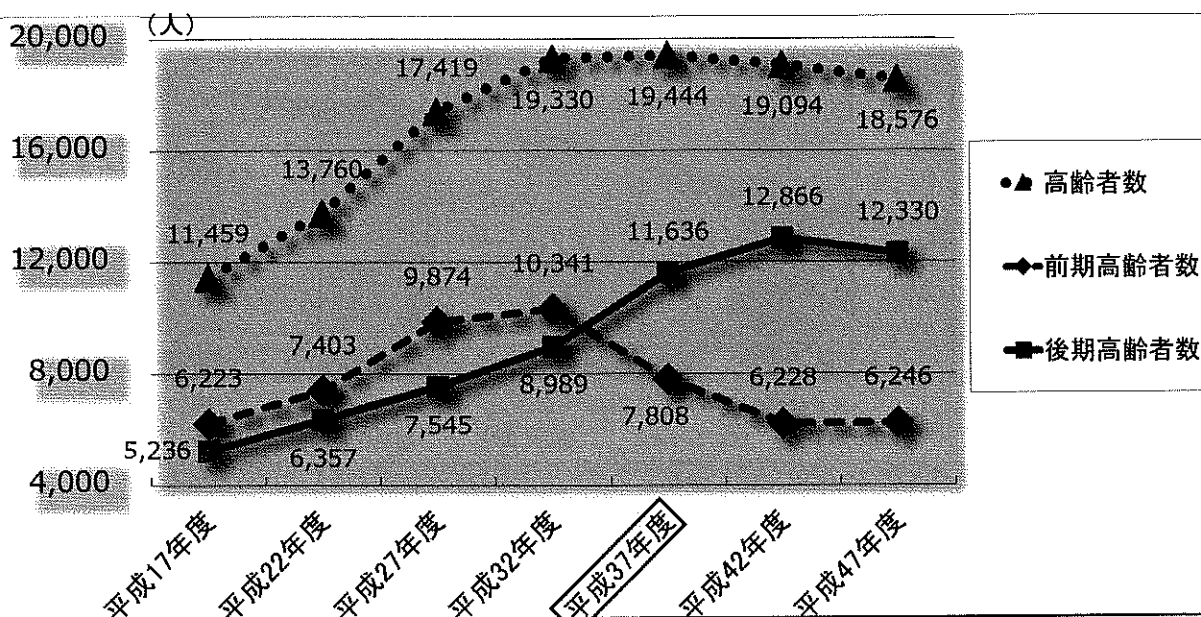
平成32,37年度は、国立社会保障・人口問題研究所推計

石狩市の65歳以上の要介護認定者数と認定率の推移と将来推計

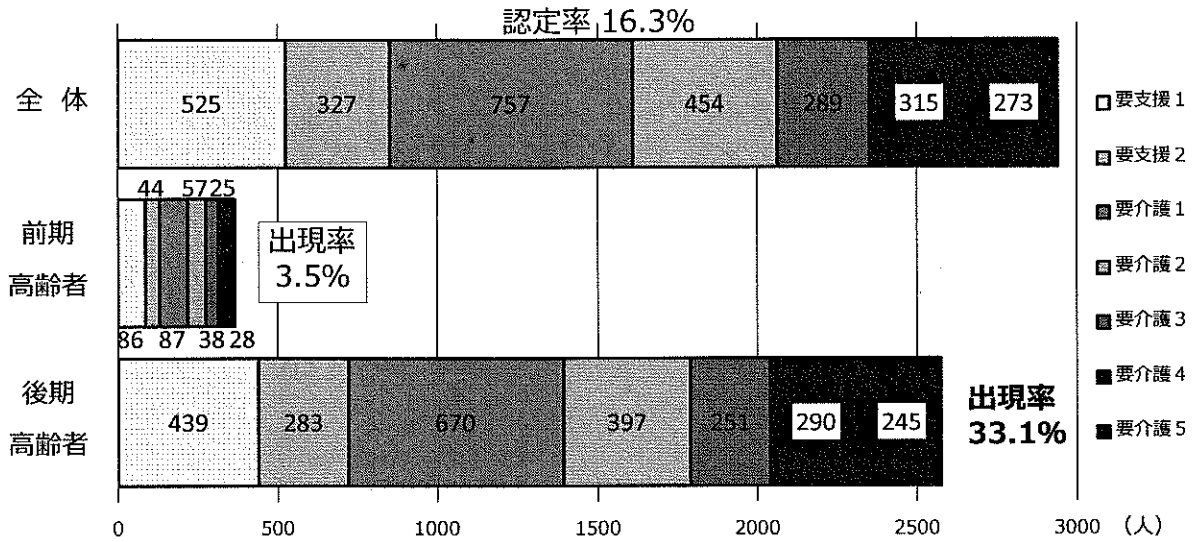


	平成17年度	平成22年度	平成27年度	平成32年度	平成37年度
総認定者数	1,924人	2,253人	2,888人	3,675人	4,320人
認定率	16.8%	16.4%	16.6%	19.0%	22.2%

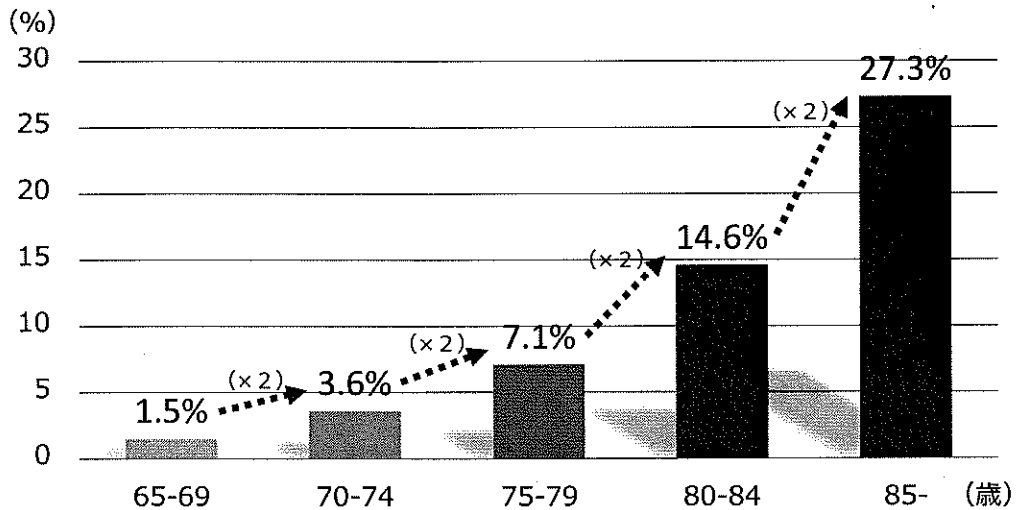
石狩市の前期・後期高齢者数推計値



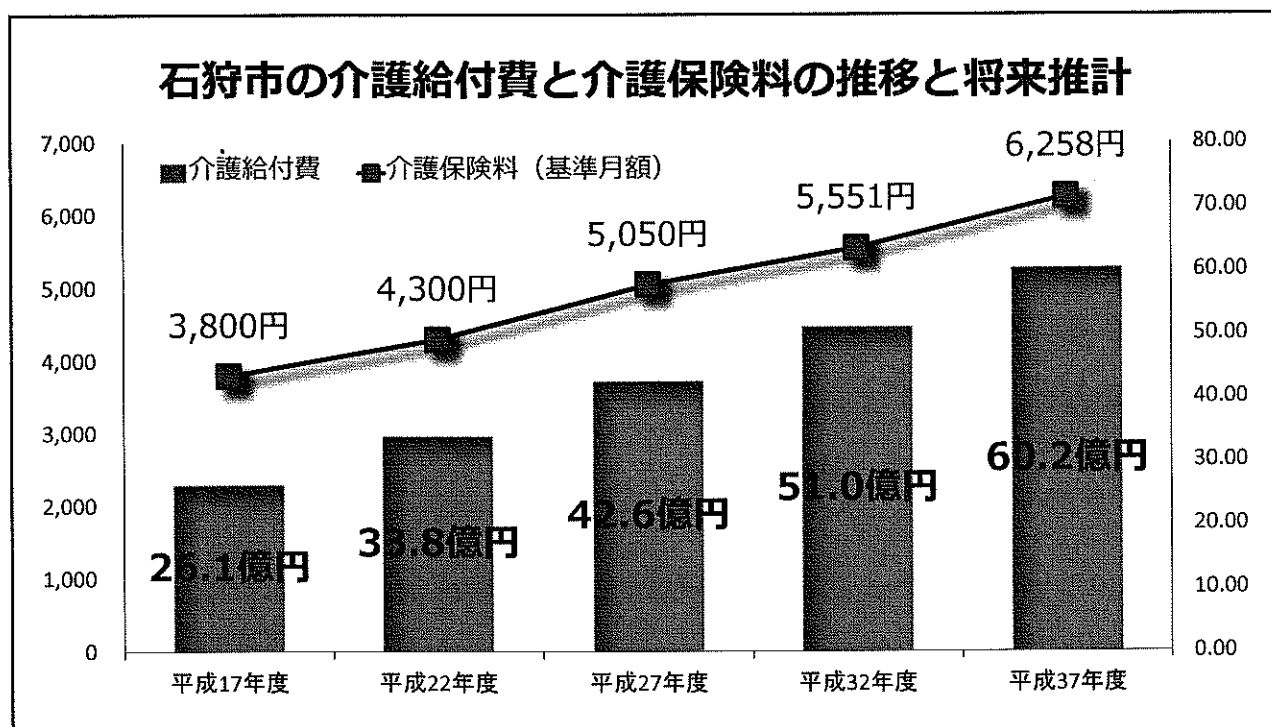
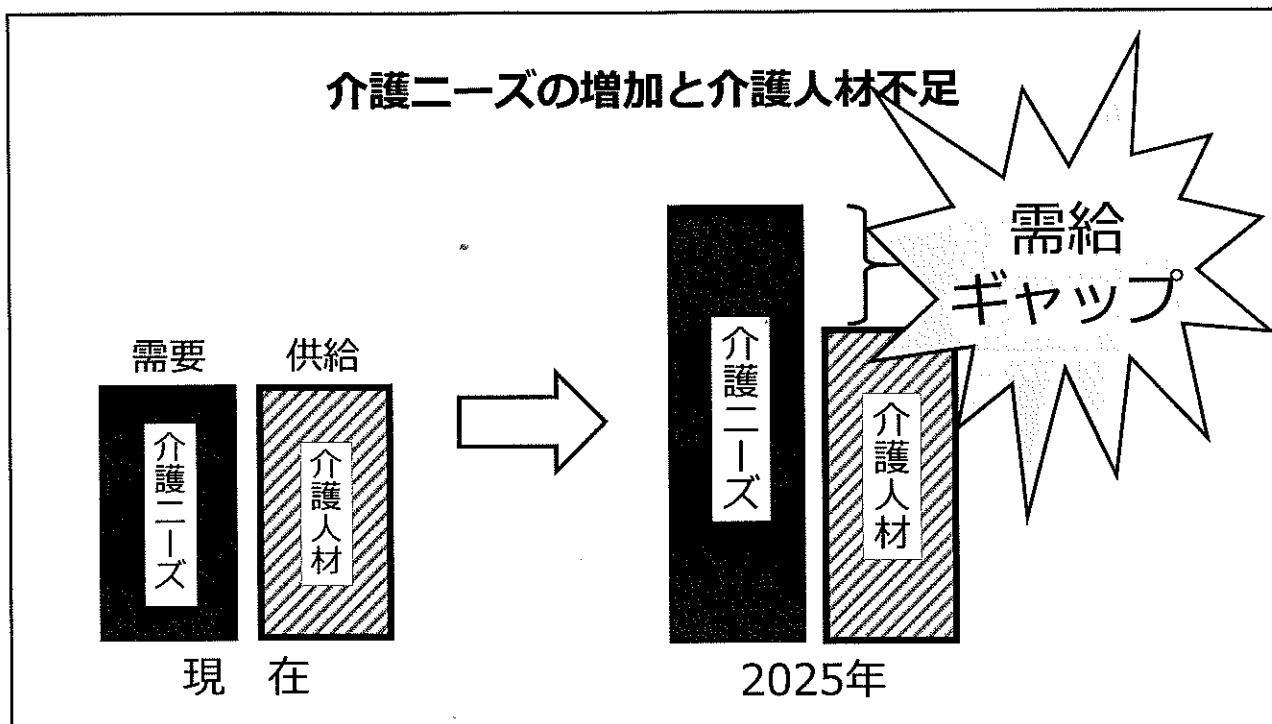
石狩市の65歳以上の要介護（支援）認定者数（H28.9月末）



年齢層別の認知症出現率



資料：「老人保健福祉計画策定に当たっての痴呆老人の把握方法等について」
 (平成4年2月老計第29号、老健14号)



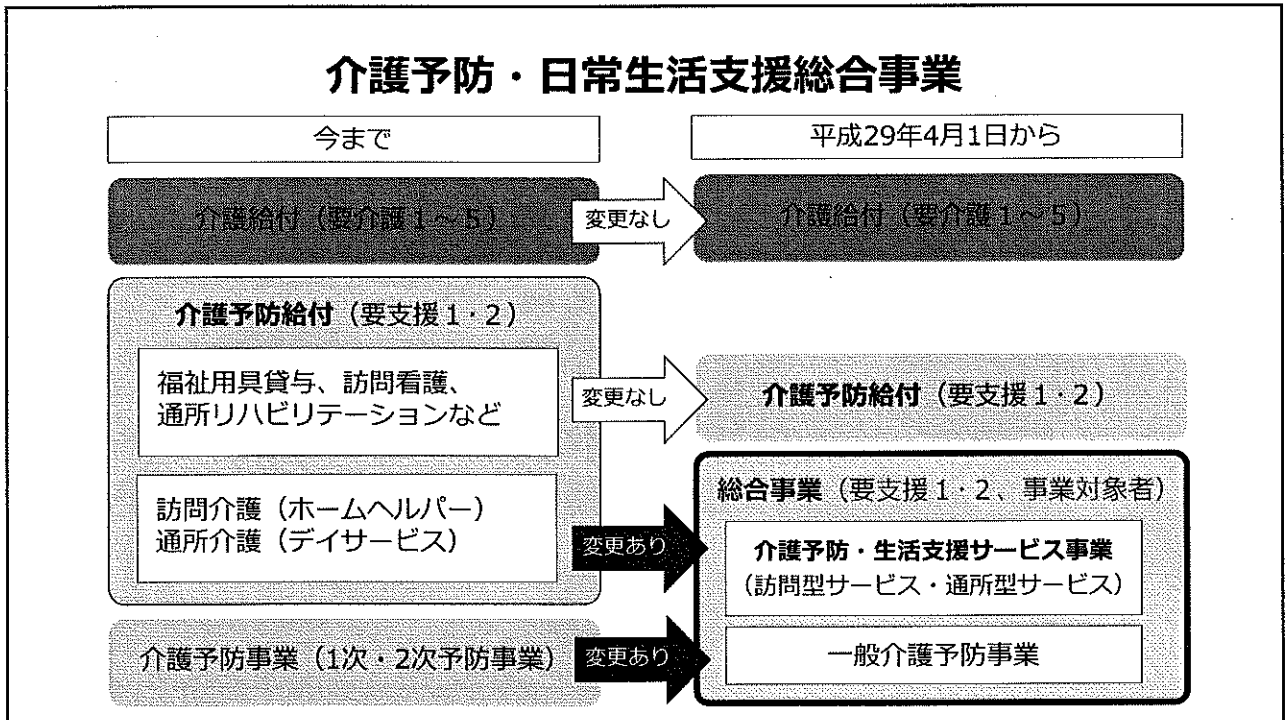
介護保険制度の課題

- ・ 高齢者（特に後期高齢者）数の増加
- ・ 介護従事者不足
- ・ 介護保険制度の持続可能性（給付費の増大）

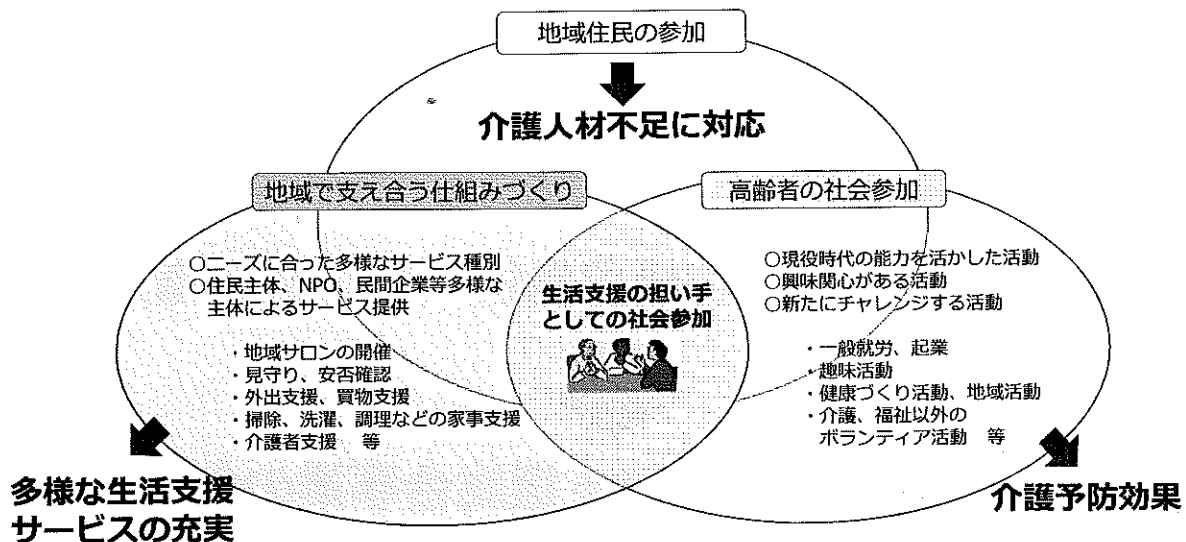


介護予防・日常生活支援総合事業の創設

（平成27年4月 介護保険制度改正）



地域で支え合う仕組みづくり



互いに支え合う地域づくり ⇒ そして、次代へ

