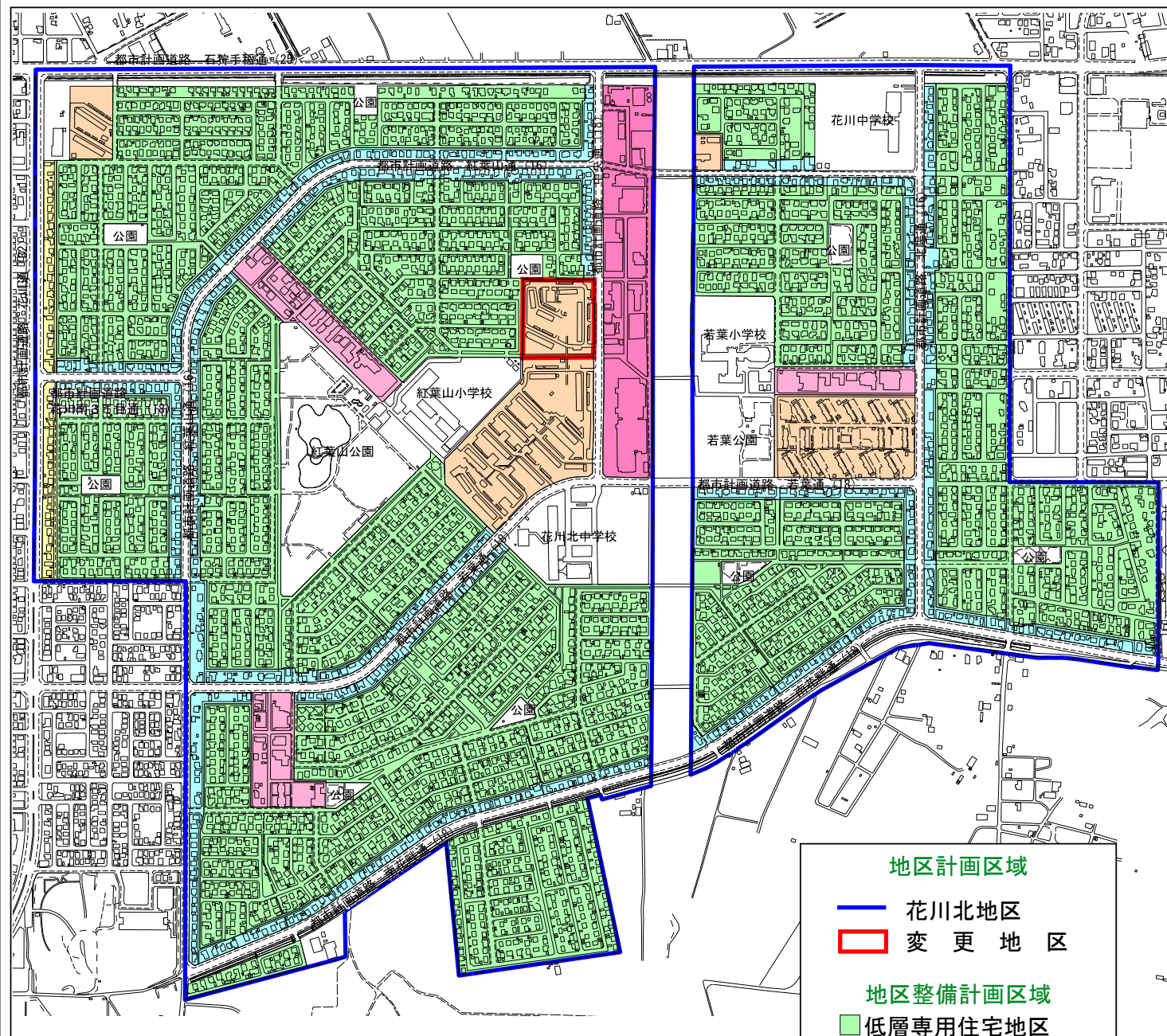
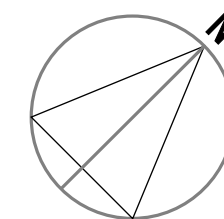


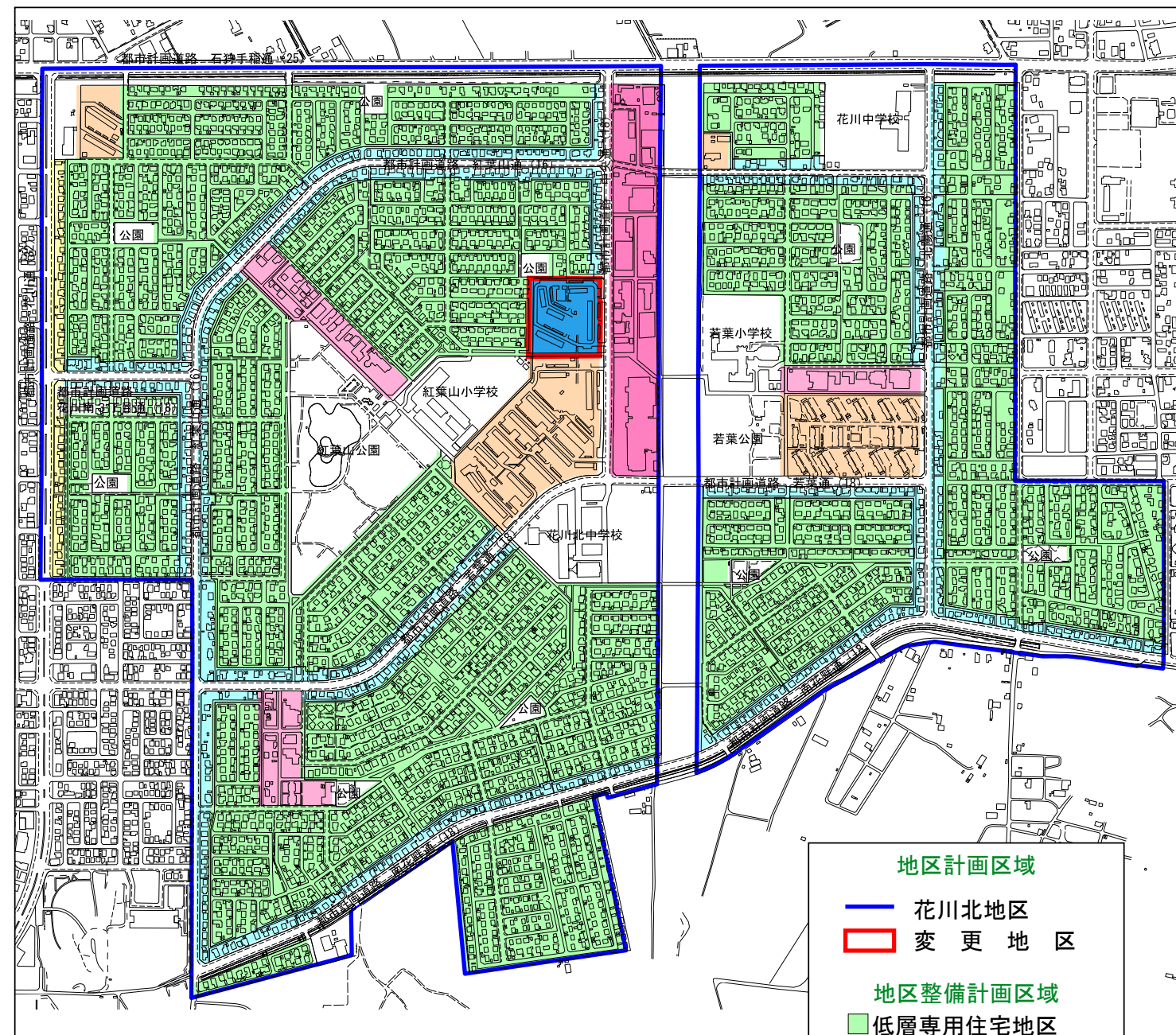
花川北地区地区計画 変更比較図

変更前

変更後



- 地区計画区域
- 花川北地区
 - 変更地区
- 地区整備計画区域
- 低層専用住宅地区
 - 低層一般住宅地区
 - 集合住宅地区
 - 一般住宅地区
 - 近隣センター地区
 - 地区センター地区



- 地区計画区域
- 花川北地区
 - 変更地区
- 地区整備計画区域
- 低層専用住宅地区
 - 低層一般住宅地区
 - 集合住宅地区
 - 一般住宅地区
 - 近隣センター地区
 - 地区センター地区
 - 地区サブセンター地区

※変更後の区画割については計画段階のものです。
 今後、変更となる場合がありますので、予めご承知おきください。

0 100 200 400m 【S=1:10,000】