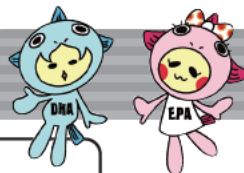


イベントカレンダー



7月号の原稿締切 **5/31(水)**

本欄へ掲載希望の方は26ページをご覧ください。

▲以下に該当する場合は、掲載をお断りさせていただきます。

- 営利目的の販売・勧誘、宗教、政治活動
- 公の秩序を乱すような内容のもの
- 広く市民に周知する内容と認められないとき

5/12(金)

絵手紙を楽しむ会

初めての方、興味のある方、身近な題材で楽しみませんか？

時間 13時～15時 定員 3人

場所 アトリエ遊 ねこの手(緑苑台東2-1-103)

費用 550円(材料費含む、コーヒー付き)

申込・問合せ 中嶋さん ☎71-2632

5/12・19・26 ※全て金曜

5月のマナーバ

ひとり親家庭の子どもたちに、学習支援ボランティアが指導します。学習習慣を身につけ、苦手意識の克服を目指します。受験対策にも活用できます。

時間 18時45分～20時45分 ※食事を
する方は18時～

対象 中学3年生 ※中学1・2年生は要相談

場所 子ども未来館あいぽーと(花川北7-1)

費用 無料 ※夕食が必要な方は1回250円

問合せ NPO法人子ども・コムステーション・いしかり 伊藤さん

☎080-5838-8914

5/12(金)・19(金)

DVDを見る会

内容 ①いのちの森 高江 ②米軍が最も恐れた男～あなたはカメジローを知っていますか？

時間 13時～15時

場所 花川北コミセン(花川北3-2)

費用 200円

そのほか 両日とも2本上映します

問合せ 福岡さん ☎60-3730

5/12(金)・19(金)

フラ(ハワイアンダンス)無料体験

音楽に合わせて楽しみながら踊れ、年齢問わずに誰でもできるところが魅力です。

時間 10時～11時30分

場所 花川南コミセン(花川南6-5)

申込・問合せ 横山さん ☎090-1642-3020

5/13(土)

サイエンスおしゃべりカフェ

サイエンスのいろいろな話題や疑問を持ち寄り、コーヒーを飲みながら、サイエンスアイのメンバーと気楽におしゃべりするカフェ。どなたも参加自由で無料です。

時間 14時～16時

場所・問合せ 市民図書館(花川北7-1)

☎72-2000

☞ http://www.geocities.jp/science_iii/

5/10(水)



ファミサポ出前っこひろば

おもちゃや絵本をたくさん用意しています。初めての方もお気軽にどうぞ。当日の会員登録もできます。

内容 木のおもちゃ・おままごと・わらべ歌遊びほか

時間 10時～12時

場所 パストラル会館(樽川6-2)

問合せ いしかりファミリー・サポート・センター ☎72-5552 ※平日9時～17時

5/11(木)・25(木)

ふまねつと健康教室

大きな網を踏まずにゆっくり歩く運動です。

時間 10時30分～12時 ※申込不要

場所 学び交流センター(花川北3-3)

持ち物 底の平らな上靴

費用 月2回500円(1回のみ参加可)

問合せ ふまねつとはまなす 永山さん ☎74-7160

5/11(木)

手話カフェ

簡単な手話を学んで、ろう者とふれあってみませんか。

時間 10時～11時

場所 コミュニティカフェあいマルシェ(花川南2-3 旧上西外科)

定員 10人程度 費用 1回100円

問合せ 北海道手話通訳問題研究会道央支部石狩班 神原さん ☎090-6213-2113

5/11(木)～13(土)

包丁とぎ講座

家庭で切れなくなった包丁を自分で研ぎ、リサイクルしましょう。

時間 9時30分～11時

持ち物 包丁(3丁まで)、タオル

定員 各5人(申込順)

費用 500円

申込期間 5/2(火)9時～

場所・申込・問合せ リサイクルプラザ(新港南1-22) ☎64-3196 ※月曜・祝日休館

5/12(金)

石狩落花生研究会(説明会)

石狩の農業を応援しよう! 落花生を育て、おいしく食べよう! 市民参加型で生産者と共に栽培する新規入会者の説明会を行います。

時間 10時～12時

場所 花川北コミセン(花川北3-2)

持ち物 筆記用具 定員 100人

費用 一口2,000円(落花生10株程度)

申込・問合せ NPO法人ひとまちつなぎ石狩 ☎60-2722

5/5(金・祝)



市民プール こどもの日無料開放

対象 中学生以下 ※小学生未満は保護者同伴。17時以降は小学生以上も保護者同伴(保護者は入館料550円必要)

時間 9時30分～21時30分

場所・問合せ 市民プール(花川北3-2)

☎74-6611

①5/6(土) ②5/13(土) ③5/20(土)

石狩浜海浜植物保護センター

5月の週末イベント

内容 ①保護センター・不思議見ツアー ②石狩浜の自然ミニ講座(イソスミレを知ろう!) ③観察園ツアー(イソスミレが見頃!)

時間 13時～30分程度

持ち物 ③動きやすい服装

定員 各20人 費用 無料

場所・講師・問合せ 石狩浜海浜植物保護センター(弁天町48-1) ☎60-6107

5/6(土)

北海道医療大学

北方系生態観察園の観察会

当別町にある北海道医療大学の薬草園と北方系生態観察園で、春の植物や野鳥を観察します。

時間 9時30分～12時

集合場所 北海道医療大学玄関前(当別町金沢1757) ※駐車場あり

案内人 北海道医療大学薬学部准教授

堀田 清氏ほか

持ち物 動きやすい服装、靴(長靴)、雨具、必要に応じて昼食

費用 100円(保険代)

問合せ 北海道自然観察協議会

石岡さん ☎74-0454

5/9(火) ※荒天中止

ウォーキングの日イベント

さくらウォーク

～札幌市手稲区を歩こう!

桜を眺めながら、軽川桜づつみ(堤防)を約5kmウォーキング。申込不要。当日直接会場へ。

対象 市民 費用 無料

時間 10時～12時

集合場所 「前田9条10丁目」バス停(札幌市手稲区)下車、河川敷

持ち物 飲み物、タオル、ポイントカード

※ポイントカードがない方は受け付け時に交付します

そのほか 現地集合、現地解散。駐車場はありませんので公共交通機関をご利用ください ※花川地区から集合場所までは、中央バス「宮47」「43」が利用できます

問合せ スポーツ健康課 ☎72-6123




就学前児童が参加できる行事
小学生が参加できる行事



いしかり市民カレッジの講座

5/20(土)
廃材木工講座 ベンチ(2人掛用)
 時間 9時30分～12時
 定員 各5人(申込順) 費用 1,200円
 そのほか 昨年受講された方はご遠慮ください
 申込期間 5/2(火)9時～
 場所・申込・問合せ リサイクルプラザ(新
 港南1・22) ☎64・3196 ※月曜・祝日休館


5/20(土)
はまなすの丘観察会
 イソスミレ・ハマハタザオなど春～初夏
 にかけての花々や野鳥を観察します。
 時間 10時～12時30分
 集合場所 はまなすの丘公園ビジターセ
 ンター(浜町29・1)
 案内人 自然観察指導員
 持ち物 動きやすい服装、帽子、靴(長靴)、
 雨具、必要に応じて昼食
 費用 100円(保険代)
 問合せ 北海道自然観察協議会
 石岡さん ☎74・0454


5/21(日) ※雨天中止
運動会直前!! 走り方教室
 速く走る方法を学びます。今回は
 自分の走りをデータで確認できるシステム
 を導入しています。お楽しみに! ※要予約
 対象 小学生
 時間 10時～12時
 場所 学び交流センター グラウンド(花川
 北3・3)
 講師 北星学園大学教授 佐々木 敏氏、
 角田 和彦氏
 持ち物 運動できる服装・タオル・飲み物
 定員 50人
 費用 300円
 そのほか 開催の有無は天候関係なく、当
 日9時に当社HPに掲載します
 申込期間 5/15(月)
 申込・問合せ (一社)アクト・スポーツプロ
 ジェクト ☎62・8162

5/18(木)
知っていますか?
歯磨き剤のフッ素濃度が1.5倍に!
 安全な消臭剤も作ってみます。
 時間 10時～12時
 場所 花川北コミセン(花川北3・2)
 講師 堀 弘子氏 費用 100円(容器代)
 問合せ フッ素と食品添加物学習サークル
 (生活クラブ生協いしかり支部)伊関さん
 ☎080・1895・5406

5/19(金) ※ほか10回(金曜予定)
食と農の未来づくり事業
いしかり農産物エキスパート養成事業
第5期(説明会)
 生産者や専門家に野菜の品種や特長、選
 び方や保存方法、調理法などを学びます。石
 狩産野菜のエキスパートを目指しませんか?
 時間 10時～12時
 場所 花川北コミセン(花川北3・2)
 持ち物 筆記用具 定員 20人(申込順)
 費用 年間5,000円 申込期限 5/18(木)
 申込・問合せ NPO法人ひとまちつなぎ
 石狩 ☎60・2722

5/19(金)・27(土)
廃材木工講座 テーブル・イス(3点セット)
 時間 9時30分～15時
 定員 各5人(申込順)
 持ち物 昼食 費用 3,000円
 そのほか 昨年受講された方はご遠慮ください
 申込期間 5/2(火)9時～
 場所・申込・問合せ リサイクルプラザ(新
 港南1・22) ☎64・3196 ※月曜・祝日休館

5/20(土)
いしかりUMIBEキッズクラブ
 「海辺の風を使って自作の凧をあげよう」
 対象 小学生以上の親子
 時間 10時～12時 申込期限 5/13(土)
 講師 全日本スポーツカイト協議会北海道会員
 白島 徹氏
 持ち物 野外を歩ける服装、飲み物、帽子
 定員 30人 費用 1人500円
 集合場所・申込・問合せ 石狩浜海浜植物
 保護センター(弁天町48・1) ☎60・6107
 ✉iufc.office@gmail.com

5/20(土)
アクトスポーツ 今年の注目講座
 **無料体験会**
 内容・時間 ①テニス体験会10時～11時
 ②T.T.S(トップアスリートータルサポート)体
 験会11時～12時 ③ニュースポーツ体験会
 (ポッチャ・3Aなど)12時～13時 ④フィット
 ネスフラダンス体験会13時～13時40分
 ⑤ヨガ体験会13時50分～14時30分
 対象 ①小学生 ②小学3年生以上
 ③④⑤どなたでも
 場所 花川北コミセン(花川北3・2)
 持ち物 上靴・タオル・飲み物 費用 無料
 そのほか 先着50人にパンをプレゼント!
 問合せ (一社)アクト・スポーツプロジェクト
 ☎62・8162

5/13(土)
第10回 医療公開講座
ロコモティブシンドローム*教室
 ～あなたのロコモ度チェックします～
 最近CM、健康番組でも話題の「ロコモ」。
 あなたは大丈夫ですか? ※筋力やバラ
 ンス能力の低下からくる歩行機能障害
 内容 ①講義 ②ロコモ予防体操
 時間 14時～15時30分
 定員 20人(申込順) 費用 無料
 場所・申込・問合せ 花川整形外科医院
 (花川南3・4) ☎73・1881

5/14(日)
花川南防風林観察会
 踏み分け道沿いに開花状況を観察、オオ
 バナノエンレイソウやスミレ類との出会い
 を楽しみます(小雨決行)。
 時間 10時～12時
 集合場所 旧花川南浄水場の防風林側横
 (花川南4・3)
 持ち物 あれば双眼鏡、図鑑
 費用 100円(資料代)
 申込期限 5/12(金)
 申込・問合せ 石狩浜夢の木プロジェクト
 安田さん ☎74・6198

5/15(月)～19(金)
総合治水推進週間パネル展
 洪水対策や過去の洪水状況などのパネ
 ルを展示します。
 場所 市役所1階ロビー(花川北6・1)
 問合せ 建設総務課 ☎72・6122

5/17(水)・26(金)
手芸講座 小物作り
 時間 9時～12時 ※持ち物不要
 定員 各5人(申込順) 費用 500円
 申込期間 5/2(火)9時～
 場所・申込・問合せ リサイクルプラザ(新
 港南1・22) ☎64・3196 ※月曜・祝日休館

5/17(水)
石狩浜ごみ拾い
 「はまなすの丘公園」を90分ほど歩いて
 ごみ拾いをします。10月まで月1回水曜に
 開催予定。
 時間 9時～90分程度
 集合場所 はまなすの丘公園ビジターセ
 ンター駐車場(浜町29・1)
 持ち物 野外を歩ける服装、軍手、飲み物
 (ごみ袋は用意します)
 費用 無料
 主催 いしかり海辺ファンクラブ
 問合せ 石井さん ☎090・1388・4400

5/18(木)・26(金)
廃材木工講座 ゴミストッカー
 時間 9時30分～12時
 定員 各5人(申込順)
 費用 1,200円
 申込期間 5/2(火)9時～
 場所・申込・問合せ リサイクルプラザ(新
 港南1・22) ☎64・3196 ※月曜・祝日休館

句歌歳時記

●俳句
 春宵の小宇宙や花展なり
 春雪や群来をつれてか海おどり

●短歌
 積りても日毎に解ける春の雪
 蝦夷山桜木の根開きたり

東京に去りゆく友に御饞別
 元気たもちて美しくあれと

坪内 純仔
 釣本 峰雄
 一家 京子
 中矢 真弓