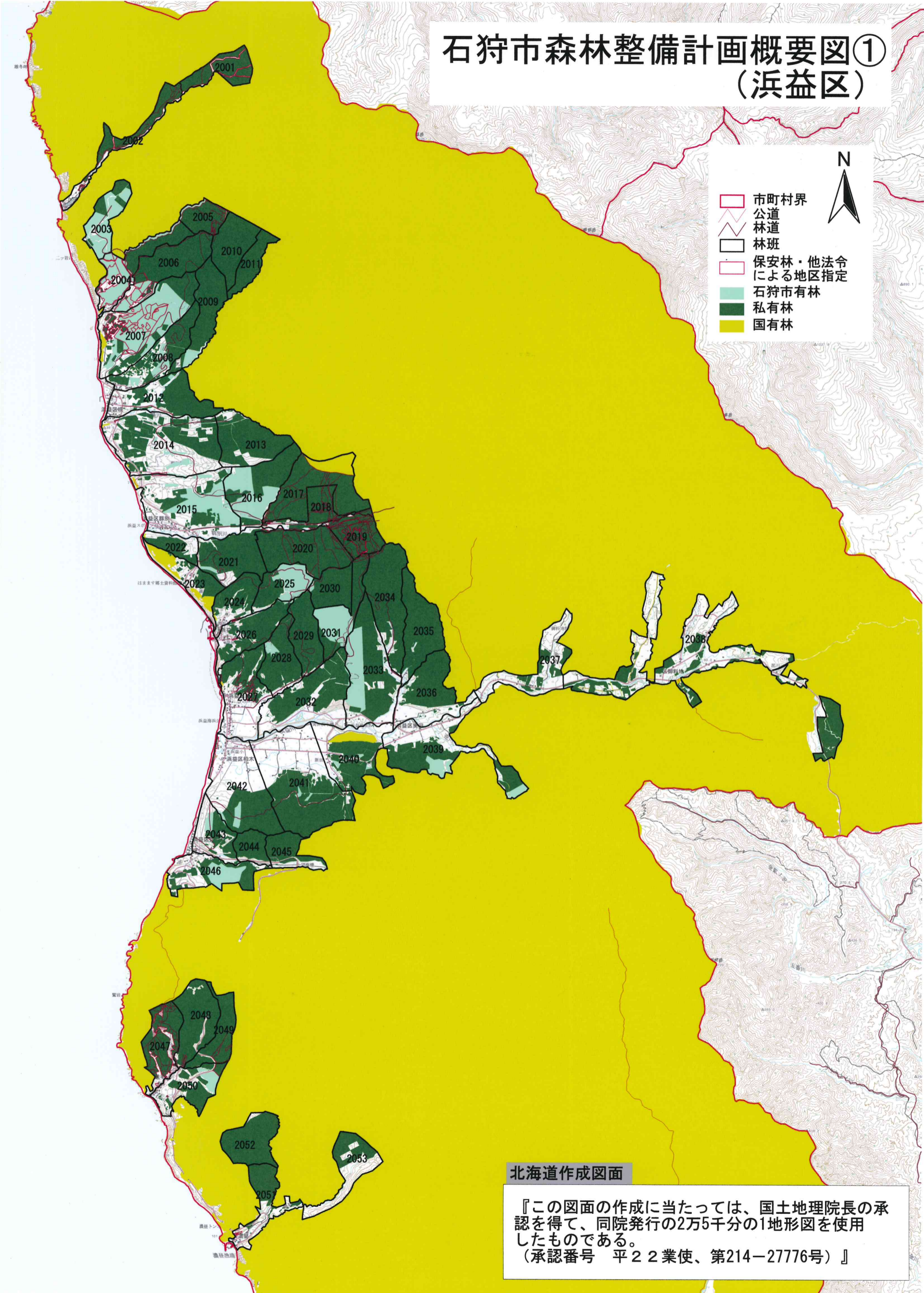


石狩市森林整備計画概要図① (浜益区)



-  市町村界
-  公道
-  林道
-  林班
-  保安林・他法令による地区指定
-  石狩市有林
-  私有林
-  国有林



北海道作成図面

『この図面の作成に当たっては、国土地理院長の承認を得て、同院発行の2万5千分の1地形図を使用したものである。
(承認番号 平22業使、第214-27776号)』