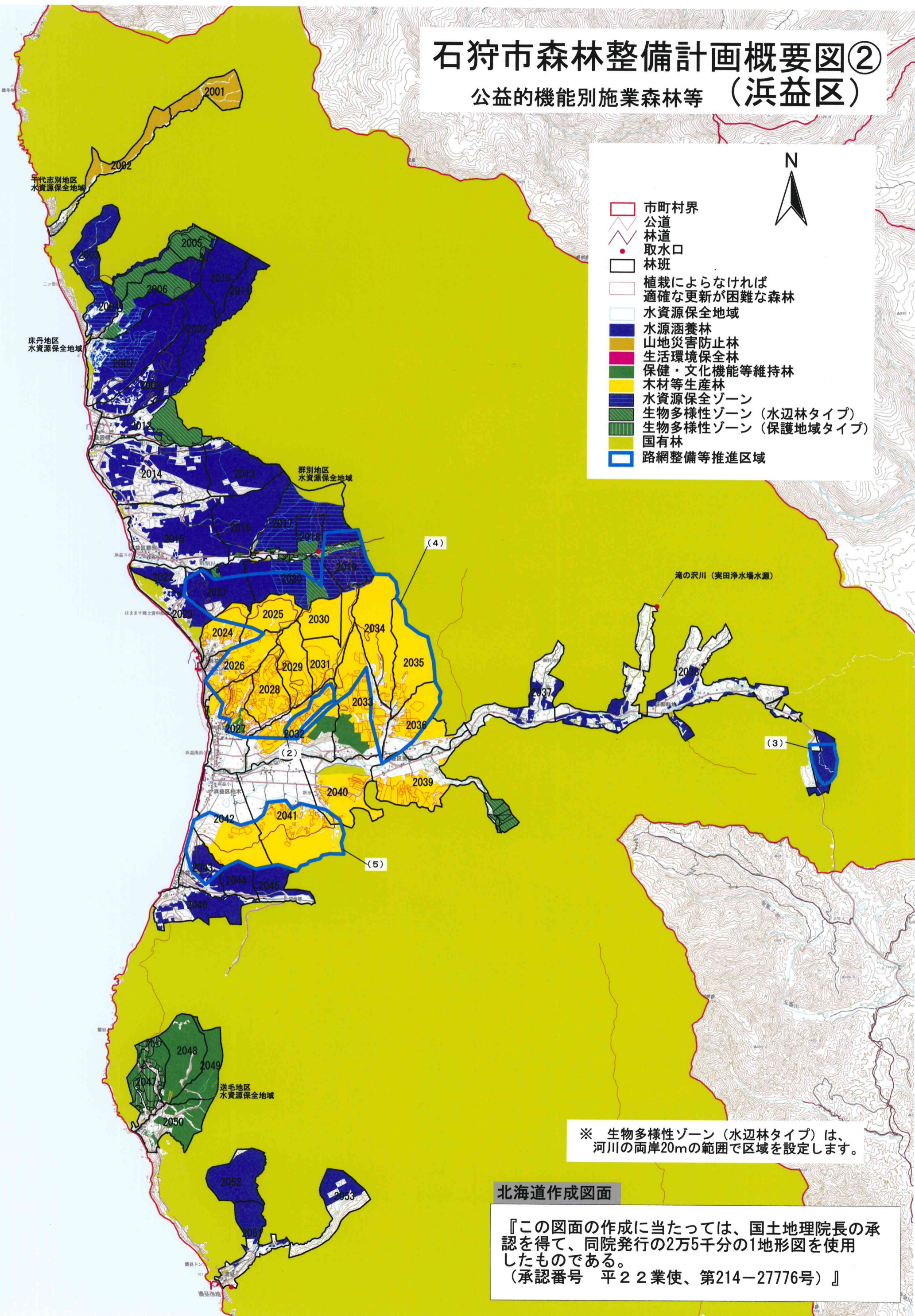


石狩市森林整備計画概要図②

公益的機能別施業森林等（浜益区）



- 市町村界
- 公道
- 林道
- 取水口
- 林班
- 植栽によらなければ適確な更新が困難な森林
- 水資源保全地域
- 水源涵養林
- 山地災害防止林
- 生活環境保全林
- 保健・文化機能等維持林
- 木材等生産林
- 水資源保全ゾーン
- 生物多様性ゾーン（水辺林タイプ）
- 生物多様性ゾーン（保護地域タイプ）
- 国有林
- 路網整備等推進区域

※ 生物多様性ゾーン（水辺林タイプ）は、河川の両岸20mの範囲で区域を設定します。

北海道作成図面

『この図面の作成に当たっては、国土地理院長の承認を得て、同院発行の2万5千分の1地形図を使用したものである。
（承認番号 平22業使、第214-27776号）』