

# 日ごろから備えておこう! “備蓄品・非常時持出品”

非常時に備えて蓄えておくもの

避難の時に持ち出すもの

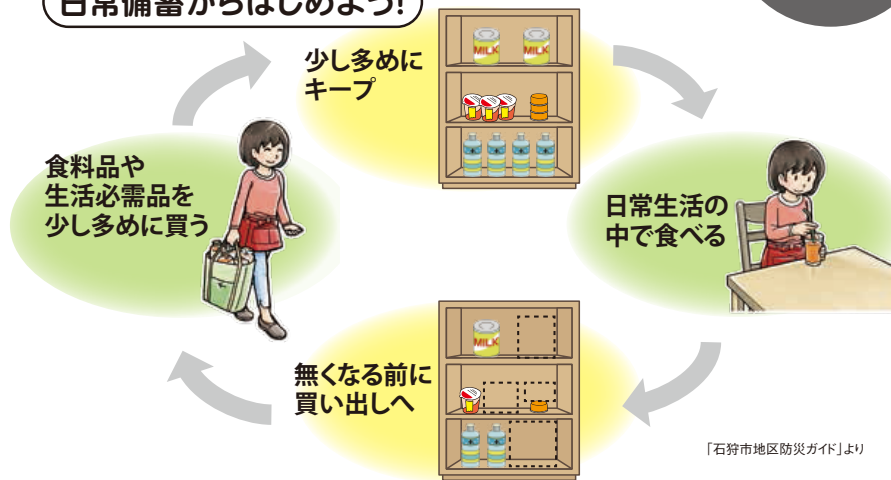


非常時持出袋で  
すぐ持ち出しできる  
ようにしましょう!

災害は、いつ起きてもおかしくありません。電気・ガス・水道などが止まっても暮らせるよう、自宅に必要なものを備えておくことがとても重要です。

- 右の表を参考に各家庭に合ったものを備えておきましょう
  - 薬などの個人で用意するものや貴重品はすぐに持ち出せるよう、まとめておきましょう
- ※石狩市の防災備蓄品の数や種類には限りがあります

## 日常備蓄からはじめよう!



最低3日分、  
できれば  
1週間分

## 備蓄しておくもの (非常時備蓄品)

### 個人として必要なもの

- 大人用おむつ
- 生理用品
- アレルギー対応食、離乳食など
- 粉ミルク、ほ乳びん、紙おむつ

### 食料品など

- 飲料水(目安は1人1日3ℓ)
- 非常食
- 食器類(スプーン、箸、カップ)

### 清潔・健康のためのもの

- 洗面用具(歯ブラシ、タオル、石けんなど)

### 便利品

- 乾電池
- カセット式コンロ、スベアガス
- 消火器
- ランタン
- レジャーシート、ロープ
- カイロ
- ティッシュペーパー、トイレトペーパー、ウェットティッシュ
- ビニール袋
- ラップ(食器に敷くと節水に)
- バケツ(水の運搬などに)
- 簡易トイレ

## 防災パネル展

市と(一財)石狩市防災まちづくり協会では、9月の防災週間にあわせ、各家庭で備蓄しておくものや市の防災備蓄品を紹介する「防災パネル展」を行います。今後の備えの参考にぜひ一度、家族そろって見てみませんか?

### 日時

9/3(月)~7(金) 8時45分~17時15分

### 場所

- ・市役所1階ロビー(花川北6・1)
- ・厚田保健センター1階ホール(厚田45・5)
- ・浜益支所1階ホール(浜益2・3)

## 非常食・非常時持出品のご相談は“防災まちづくり協会へ!”

次のようなことでお困りの方も、(一財)石狩市防災まちづくり協会にご相談ください。

- ★ 災害全般の備え
- ★ 町内会などによる自主防災組織の組織化・訓練
- ★ 企業や社会福祉施設などが行う防災訓練
- ★ 応急手当講習の実施 など

### (一財)石狩市防災まちづくり協会

花川北6・1 市役所4階

☎77・6217 FAX76・6673

🌐http://bosai-ishikari.or.jp

石狩市防災まちづくり協会は、市民の防災対策を応援するため、平成30年4月2日に設立された一般財団法人です

気象庁では、台風が接近し、災害の起こる恐れがある場合には警報や気象情報を発表し、さらに重大な災害が起こる可能性が非常に高まった場合には「特別警報」で警戒を呼びかけます。最新情報を見て台風接近に備えましょう。(札幌管区気象台天気相談所)

# 募集

## 男性の料理教室

料理のレパートリーに困っている方、得意料理を身につけたい方、栄養についての知識を得たい方など男性同士で気軽に実習しながら勉強してみませんか？料理が初めての方も大歓迎。

日時 9/26、10/3・10・17(全て水曜) 10時～13時

対象 市民で男性の方

場所 花川北コミセン(花川北3・2)

講師 石狩市食生活改善推進員

持ち物 エプロン、三角巾、布巾、箸、筆記用具

定員 25人(初めての方優先)

費用 2,000円(調理実習食材費、4回分)

申込期限 9/18(火)

申込・問合せ 保健推進課 ☎72・3124

## 初心者スポーツ教室 HIP HOPダンス教室

初心者向けのヒップホップダンスです。  
日時 10/3～11/28 ※毎週水曜15時～16時(全9回)

対象 高校生以上の市内在住・在勤者

場所 サン・ビレッジいしかり(新港中央1・701)

講師 (公財)石狩市体育協会職員

持ち物 運動できる服装、上靴、飲み物、タオル

定員 15人(定員まで随時募集)

費用 1人800円(保険料)

申込・問合せ (公財)石狩市体育協会 佐藤さん ☎64・1220

## 初心者スポーツ教室 少林寺拳法

日時 10/4～11/22 ※毎週木曜16時～17時(全8回)

対象 小学生

場所 サン・ビレッジいしかり(新港中央1・701)

講師 (公財)石狩市体育協会職員、石狩樽川スポーツ少年団指導員

持ち物 運動できる服装、タオル

定員 10人(定員まで随時募集)

費用 1人800円(保険料)

申込・問合せ (公財)石狩市体育協会 福田さん ☎64・1220

## 大人の水泳教室(10・11月実施分)

コース名	日程	時間	費用
ナイト大人初心者コース	10/1～11/26の毎週月曜(全8回) ※10/8を除く	19時30分～ 20時30分	6,560円
大人初心者コース	10/3～11/28の毎週水曜(全9回)	9時30分～ 10時30分	7,380円
ナイト大人水中運動コース	10/4～11/29の毎週木曜(全9回)	19時30分～ 20時30分	7,380円
大人初級者コース	10/5～11/30の毎週金曜(全8回) ※11/23を除く	9時30分～ 10時30分	6,560円

定員 各10人(申込順) ※最少開講人数各3人

申込方法 9/1(土)～26(水)までに費用、印鑑を持参

場所・申込・問合せ 市民プール(花川北3・2) ☎74・6611

## 消費生活センターバス研修

ホクレンパールライス工場、学校給食センター、北海道醤油札幌醤油蔵の見学を通して、消費生活相談員と身近な暮らしの問題について一緒に考え、賢い消費者になりましょう。

日時 9/28(金) 9時～16時

集合場所 市役所(花川北6・1)

持ち物 昼食代422円(学校給食センターで給食の試食)

定員 30人

申込期限 9/12(水)

申込・問合せ 広聴・市民生活課

☎72・3191

## 下水道事業運営委員会委員

下水道事業に係る受益者負担金と分担金、下水道使用料などの事項について調査・審議します。

募集人数 2人

応募資格 市内に在住し、平成30年11月現在で満20歳以上の、年3回程度平日昼間に開催される会議に出席できる方  
任期 委嘱の日(11月予定)から2年間  
そのほか 報酬と交通費を支給。託児先の紹介あり(費用は自己負担)

申込方法 申込書に必要事項を記載し、郵送、ファクス、メールのいずれかで提出  
※申込書は担当課、市内のあい・ボード、市HPから入手可

申込期限 10/1(月)

申込・問合せ 下水道課(〒061-3292 花川北6・1・30・2)

☎72・3175 FAX 75・2278

✉ gesui@city.ishikari.hokkaido.jp

## 市営・単身者住宅入居者

募集団地 ○市営住宅 本町団地1戸(親船)

○単身者住宅 厚田1戸、別狩1戸

案内書配布期間 9/3(月)～

配布場所 建築住宅課、厚田・浜益支所、各コミセン、本町簡易郵便局

申込期間 9/7(金)～11(火)

※前月以前に公募し応募のなかった住宅は先着募集しています。詳細はお問い合わせください

申込・問合せ 建築住宅課 ☎72・3144

## 自衛官等

種目 ①防衛医科大学校学生(医学科・看護学科) ②防衛大学校学生(一般) ③自衛官候補生(任期制自衛官)

応募資格 ①②高卒者(見込み含む)21歳未満の男女 ③採用予定月の1日現在、18歳以上27歳未満の男女

応募期間 ①②9/5(水)～28(金)

③9/12(水)まで

試験日 ①医学科1次 10/27(土)・28(日)、看護学科1次 10/20(土) ②1次 11/10(土)・11(日) ③9/25(火)～30(日)のいずれか1日

申込・問合せ 自衛隊札幌地方協力本部江別地域事務所 ☎011・383・8955  
※平日9時～17時

## 11月号の原稿締切日は9/30日です

申込書 秘書広報課、各支所、市民館  
※市HPから入手可

申込方法 秘書広報課へ持参(開庁日)、郵送、ファクス、メールのいずれか  
※宛先は裏表紙をご覧ください



必ず連絡先を明記してください。「会員募集」は申込順、掲載は年1回です。