

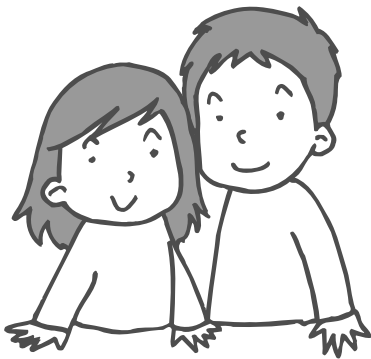
# 6/23～29は男女共同参画週間です！

内閣府男女共同参画局が定めた  
令和3年度のキャッチフレーズ

## 「女だから、男だから、ではなく、私だから、の時代へ。」

男女共同参画とは、性別にかかわらずお互いを尊重し合い、職場、学校、家庭、地域など社会のあらゆる分野で個性と能力を十分に発揮し、夢や希望を実現できることをいいます。

一人一人が多様なライフキャリアの形成と選択ができる社会の実現に向けて一緒に考えてみませんか？



## 第4次石狩市男女共同参画計画を策定しました

計画期間は、令和3～7年度までの5年間です。前計画の課題や成果を整理し、これまでの視点を継承しつつ、多様化する社会情勢に総合的に対応する視点を加えました。本市に適した施策事業を展開し、地域社会全体として男女共同参画の実現に向けた取り組みを推進します。

### 基本目標

#### 01 男女共同参画社会の実現をめざす意識づくり

家庭や学校教育、生涯学習などを通じて、生活や慣習、意識の中から、固定的な性別役割分担意識の解消、個人の尊重と男女平等の意識づくりを図ります。

#### 02 あらゆる分野における男女共同参画社会の推進

市政や雇用の場、家庭や地域などで男女共同参画の必要性を実感できる取り組みや、仕事と生活を両立できるワーク・ライフ・バランスの取り組みを推進します。

#### ワーク・ライフ・バランスとは？

仕事と生活の調和のことで、一人一人がやりがいや充実感を持って働き、仕事上の責任を果たすとともに、家庭や地域生活などでも、子育て期、中高年期といった人生の各段階に応じて多様な生き方が選択・実現できることをいいます。

#### 03 安心して暮らせる社会の実現

女性の視点に立った避難所運営、防災組織への女性参画の促進、DVなど暴力の未然防止・早期発見とその後の支援、性的マイノリティの方など多様な生き方を理解して尊重する取り組みを行います。

### パネル展を開催します！

第4次石狩市男女共同参画計画、ワーク・ライフ・バランスを実現しているロールモデル、性別によらない職業選択のロールモデルの紹介など  
☎23(水)～29(火)の平日 ☎市役所1階ロビー(花川北6・1)

## 審議会などの委員

### 【地場企業等活性化審議会】

地場企業などの活性化を図るための諸施策について審議します。

**募集人数** 1人 **任期** 7/25～R5/7/24

**応募資格** 市内在住または通勤・通学し、7/25現在18歳以上で、平日昼間に年4回程度開催する会議に出席できる方

**申込・問合せ** 商工労働観光課  
(〒061-3292 花川北6・1・30・2)

☎72・3166 FAX72・3540

✉syokour@city.ishikari.hokkaido.jp

### 【使用料、手数料等審議会】

市の使用料、手数料などの適切な対価を設定・審議します。

**募集人数** 3人 **任期** 8/1～R5/7/31

**応募資格** 市内在住の、8/1現在18歳以上で、平日に年2回程度開催する会議に出席できる方

**申込・問合せ** 財政課(〒061-3292 花川北6・1・30・2)☎72・3154 FAX72・3540

✉zaisei@city.ishikari.hokkaido.jp

### 【共通事項】

**そのほか** 報酬と交通費を支給。託児制度(費用の一部助成)あり

**申込方法** 申込書に必要事項を記載し、郵送・ファクス・メールのいずれかで提出 ※申込書は担当課、あい・ボード、市HPから入手可

**申込期限** 30(水)

## 会員募集

### 【石狩太極拳はまなすサークル】

**対象** 市民 **費用** 月3,500円

**日時** 毎週月曜14時45分～16時15分

**場所** 学び交流センター(花川北3・3)

**講師** 太極拳A級指導員 森豊貴氏

**申込・問合せ** 村元さん☎FAX74・5205

☎080・1894・4357

### 【石狩市水泳協会】

**内容** 水泳・水中運動

**対象** 健康のために運動をしたい方、体が不自由な方

**日時** 毎週月曜18時30分～、水曜14時～、土曜19時～

**場所** 市民プール(花川北3・2)

**費用** 入会金2,000円、スポーツ保険1,850円(65歳以上1,200円)、月4回1,500円

**申込・問合せ** 白岩さん☎090・9523・7126  
FAX74・2424

### 【第2期石狩市食育推進計画策定委員会】

多様化する暮らしや環境の変化に対応し、本市の食材・人材・環境などの恵まれた資源を生かし、地域全体で食育を推進するための政策を検討します。

**募集人数** 1人 **任期** 委嘱日～R4/3/31

**応募資格** 市内在住または通勤・通学し、4/1現在18歳以上で、平日昼間に年4回程度開催する会議に出席できる方

**申込・問合せ** 農政課

(〒061-3292 花川北6・1・30・2)

☎72・3164 FAX72・3540

✉nosei@city.ishikari.hokkaido.jp

### 【第3次石狩市観光振興計画策定委員会】

魅力的かつ実効性の高い計画の策定に向けて検討します。

**募集人数** 1人 **任期** 委嘱日～R4/3/31

**応募資格** 市内在住または通勤・通学し、4/1現在18歳以上で、平日昼間に年4回程度開催する会議に出席できる方

**申込・問合せ** 商工労働観光課

(〒061-3292 花川北6・1・30・2)

☎72・3167 FAX72・3540

✉kankou@city.ishikari.hokkaido.jp

### 【第3次石狩市漁業振興計画策定委員会】

持続可能で魅力ある漁業を目指す計画の策定に向けて検討します。

**募集人数** 1人 **任期** 委嘱日～R4/3/31

**応募資格** 市内在住または通勤・通学し、4/1現在18歳以上で、平日昼間に年3回程度開催する会議に出席できる方

**申込・問合せ** 林業水産課

(〒061-3292 花川北6・1・30・2)

☎72・3246 FAX72・3540

✉ringyous@city.ishikari.hokkaido.jp

### 【第5期石狩市農業振興計画策定委員会】

農業を取り巻く環境の変化や課題に的確に対応し、本市の地域特性を生かした農業振興政策を検討します。

**募集人数** 2人 **任期** 委嘱日～R4/3/31

**応募資格** 市内在住または通勤・通学し、4/1現在18歳以上で、平日昼間に年6回程度開催する会議に出席できる方

**申込・問合せ** 農政課

(〒061-3292 花川北6・1・30・2)

☎72・3164 FAX72・3540

✉nosei@city.ishikari.hokkaido.jp

# 募 集

## ガーデンボランティア

花川北コミセン裏の花壇の植栽、整備をします。簡単な作業で、いろいろな花を楽しむことができます。

**日時** 6月～10月の月1回9時30分～12時

**場所** 花川北コミセン裏(花川北3・2)

**申込・問合せ** 石狩市フラワーマスター  
連絡協議会事務局(都市整備課内)

☎72・3671

## 市営・単身者住宅入居者

**募集団地** 市営・単身者住宅

※これまで応募のなかった住宅(親船・厚田・浜益)を随時募集中。詳細は要問合せ

**申込・問合せ** 建築住宅課☎72・3144

## オンラインマナビーバ

オンラインの無料学習支援です。教員を目指す大学生が分かりやすく教えます。

**対象** 市就学援助対象の中中学生

※対象外の中中学生も応相談

**日時** 平日19時～21時(この間で1時間を1回として、1人週2回参加可)

**定員** 20人(申込順)

**そのほか** タブレット・通信環境は無料貸し出し可

**申込・問合せ** NPO法人こども・コムステーション・いしかり

伊藤さん☎080・5838・8914

✉comstation@ray.ocn.ne.jp

## 自衛官

**種目** ①幹部候補生(一般・歯科・薬剤科)  
②自衛官候補生(任期制自衛官)

**応募資格** ①要問合せ ②採用予定月の1日現在18歳以上33歳未満の方

**申込期限** ①18(金) ②通年

**申込・問合せ** 自衛隊札幌地方協力本部  
江別地域事務所☎011・383・8955

※平日9時～17時

## 8月号の原稿締切日は30(水)です

**申込書** 秘書広報課、各支所、市民館  
※市HPから入手可

**申込方法** 秘書広報課へ持参(開庁日)、  
郵送、ファクス、メールのいずれか  
※宛先は裏表紙をご覧ください



必ず連絡先を明記してください。「会員募集」は申込順、掲載は年1回です。

あなたの声を活かすしくみ

パブリックコメント

## 施設使用料の改定について

受益者負担の公平性を図る観点から、一部の施設使用料において料金の見直しを検討します。

**意見の募集期間** 1(火)～30(水)

**意見の提出方法** 氏名、住所、連絡先を明記の上、持参・郵送・ファクス・メール・音声ファイル・録音テープのいずれかで提出。意見はどなたでも提出できます

**意見の提出先** 企画課 〒061-3292 花川北6・1・30・2(市役所3階)

FAX74・5581 ✉kikaku@city.ishikari.hokkaido.jp

※詳細は市HP、あい・ボード、市情報公開コーナー(市役所1階)、市民図書館、担当課、各支所地域振興課にある資料をご覧ください

**意見の検討結果** 7月中に公表予定 **問合せ** 財政課☎72・3154