

石狩市では、

北海道にもともといない  
がいらいしゅ

外来種のカエル の目撃情報を

集めています！

見たことある？



ウラ面も  
あります！

※実物と同じくらい  
の大きさです!!

目撃情報を  
集めています。  
コチラまで！



※外来種（がいらいしゅ）とは？

本来、その場所には生息していないのに人の手により人為的に持ち込まれて野外に定着してしまった生き物のこと。意図せず物に交じって入ってくることもある。北海道では、海外だけでなく、本州から来た国内由来の外来種もいる。

～ 石狩市にもともといるカエルは **2** 種類だけ～

石狩市にもともといる在来種のカエルは、**エゾアカガエル**と**ニホンアマガエル**の**2種類**だけです。アズマヒキガエル・トノサマガエル・ツチガエルは、市内では外来種のカエルです。



エゾアカガエル



ニホンアマガエル



# 石狩市内にいる外来種のカエル トノサマガエル とは？

生息地：もともとは本州、四国、九州に生息。

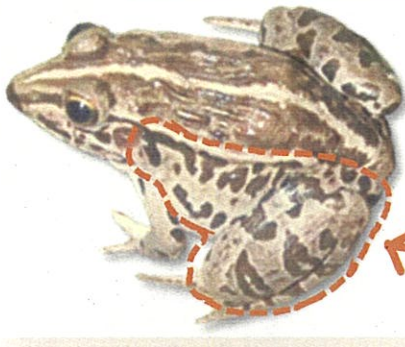
北海道では、**石狩市を含む石狩平野（水田等）**に生息する外来種。

大きさ：約5～9cm程度

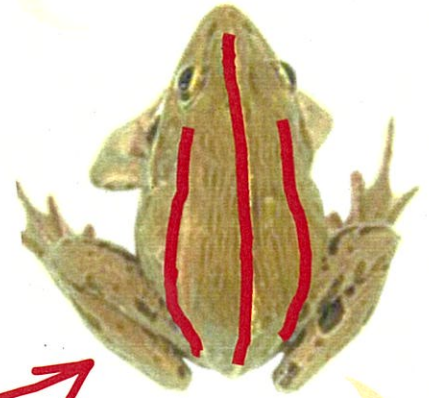
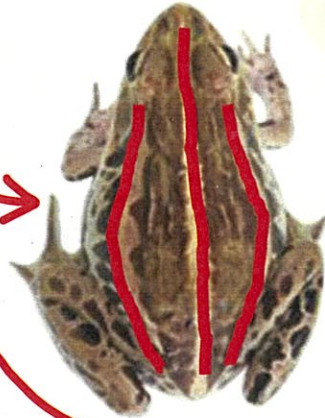
寿命：野外で3～5年程度

特徴：**背中**の3本線が特徴！

繁殖期のオスは緑色っぽい



★目の後ろから足の付け根、足に黒い斑点もようがある。



QRコードで鳴き声を聞いてみよう



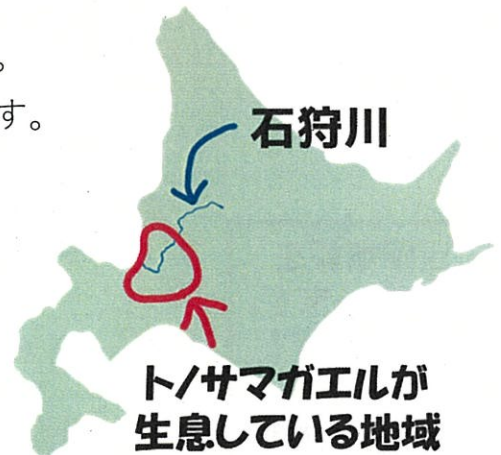
## トノサマガエルはどこから？

- 石狩川上流側から流されてきた可能性があります。
- 人に持ち込まれた（捨てられた）可能性があります。

トノサマガエルのオスとメス



たまご



石狩川

トノサマガエルが生息している地域

## トノサマガエルがいたら、何が心配なの？

- \* いろいろな昆虫類などを食べます。
- \* 石狩浜に生息する絶滅危惧種のイソコモリグモなど 希少な昆虫類が食べられる可能性があります。
- \* 石狩浜にもともといる生き物たちのバランスを崩してしまうおそれがあります。



\*この『いしかりカエル便り』では、石狩市が実施している外来種のカエルに対する取り組みや活動、石狩市内の外来種のカエルについて取り上げ、何号かにわたって紹介します。

\*身近なところに生息する外来種のカエルについて「あれ？このカエルは…？」とだけ思っていたら幸いです。