

鏡よ、鏡

現代の鏡はガラス製がほとんどです。ガラス製の鏡は映りがシャープで、汚れても拭き取るだけできれいになります。しかし、ガラス鏡が普及する前の金属製の鏡は違いました。

今回紹介するのは、銅製で柄がついた鏡（以下、銅鏡）です。明治30年代に浜益区の白鳥番屋（ニシン番屋）の親方だった白鳥浅吉氏のご子孫から本年寄贈されたものです（写真①）。

寄贈の際、この鏡はすつかりさびて曇っていました。銅製ですから、緑青と呼ばれる緑がかつたさびが多く見られました。

さて、一見するともう鏡として機能しないように見える銅鏡ですが、実際どれだけ鏡として使えるのか、磨くことにしました。

作業には、紙やすり・精密やすり・研磨剤とクロスなどの現代の道具を使用しました。はじめに紙やすりでさびや大きな傷を落とし、次に細かい紙やすりと精密やすりで細かな傷を消し、最後に研磨



写真① ナンテン模様の裏面
(左側に「津田薩摩守」の文字が入っている)

剤とクロスを使って傷が目立たないように磨き上げました。磨けば磨くほどきれいになる半面、小さな傷が目立ち、くつきりとした像が映るようになるには1、2週間を要しました。

こうして磨き終えた鏡ですが、左側が一切触れていない状態、右側が磨いた状態です（写真②）。左側が曇り、ところどころ黒ずんで見えるのに対し、右側は白く（実際は金色）なっていることが分かります。姿を映すと鏡としての役割は一目瞭然で（写真③）、正面から撮影すると、磨いた半分にはくつきりとカメラが映りました。このようにきれいに映ると、銅鏡が鏡として使われていたというのも納得です。

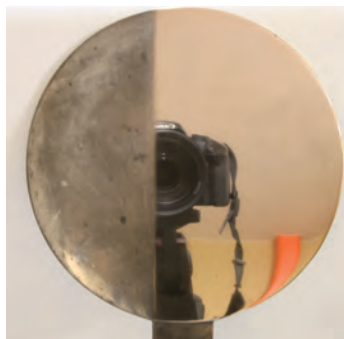
ちなみに磨いてから何もしないで様子を見たところ、1カ月で黒くなる部分が出てきました（写真④）。この状態でもまだ鏡としては使用できますが、少し不便ですね。

映画などで鏡の手入れをする女性をたまに見ますが、昔の鏡は日常的な手入れが欠かせなかったのでしょうか。部屋の装飾品としても美しい金属鏡、もしお持ちでしたら磨いてみてはいかがでしょうか。

(坂本恵衣)



写真④ 1カ月経過した状態



写真③ 鏡に映ったカメラ



写真② 鏡面



石狩市学芸員
坂本恵衣 Kei Sakamoto

専門は文化人類学。地域信仰について調べるとともに、石狩の人々の生活の中で宗教がどのように考えられていたのか、歴史の変遷などを研究する。

募 集

冬休み放課後児童クラブ 一時利用申し込み

対象 小学生 ※申込多数時調整
期間 学校冬季休業日
(日曜・祝日、12/29～1/3除く)
時間 8時～18時30分
必要な物 印鑑、就労証明書(夏休みに提出済みの方は不要)
費用 日額300円 ※別途保険代。欠席分の利用料は還付不可
そのほか 定員に達しているクラブは申込不可。詳細は市HPで要確認
申込期間 8(月)～26(金)
申込・問合せ 子ども政策課(花川北6・1市役所1階18番窓口) ☎72・3192

オンラインマナーバ

オンラインの無料学習支援です。教員を目指す大学生が分かりやすく教えます。
対象 市就学援助対象の中学生
※対象外の中学生も応相談
日時 平日19時～21時(この間で1時間を1回として、1人週2回参加可)
定員 20人(申込順)
そのほか タブレット・通信環境は無料貸出し可
申込・問合せ NPO法人こども・コムステーション・いしかり
伊藤さん ☎080・5838・8914
✉comstation@ray.ocn.ne.jp

福祉の“リアル”が聞ける セミナー2021

はるにれの里、生振の里を含む札幌近郊の社会福祉法人で活躍する8人の若手職員が集まり、福祉・介護の仕事の魅力を語り合います。※オンライン参加も可
日時 13(土)14時～16時30分
場所 カナモトホール
(札幌市中央区北1西1)
定員 100人
問合せ (社福)はるにれの里
☎62・8360



▲申し込み

会計年度任用職員 税務窓口相談員

募集人数 若干名
業務内容 確定申告・住民税申告受付業務
任用期間 R4/1/1～3/31
勤務場所 市役所(花川北6・1)
勤務時間 平日週29時間
報酬 月額111,717円～130,518円
※交通費別途
応募資格 パソコン操作(ワード・エクセル)ができる方
申込方法 会計年度任用職員申込書(市HP掲載)を持参または郵送
※応募書類の返却不可
申込期間 10(水)～12/3(金) ※当日消印有効
そのほか 任用期間により社会保険・雇用保険が適用
申込・問合せ 税務課 ☎72・3119
(〒061-3292 花川北6・1・30・2 市役所1階15番窓口)

花いっぱい運動参加団体

令和4年度の花いっぱい運動に参加する団体を募集します。
対象 市道の植樹帯や公園などの公共施設に花を植えていただける町内会など
助成基準 1㎡当たり4株まで(応募総数に応じ苗を配布)
配布草花 サルビア・マリーゴールドなど
申込方法 下記と各支所にある申込書を4(木)～18(木)に提出
申込・問合せ 都市整備課(花川北6・1市役所2階) ☎72・3671



市営・単身者住宅入居者

募集団地 市営住宅:花川団地1戸(3LDK、花川北、単身申込不可)
案内書配布期間 1(月)～
配布場所 建築住宅課、各支所、各コミセン、本町簡易郵便局
申込期間 8(月)～10(水)
※これまで応募のなかった住宅(親船・厚田・浜益)は、随時募集中。詳細は要問合せ
申込・問合せ 建築住宅課 ☎72・3144

東京石狩会・東京厚田会

首都圏にお住まいの石狩・厚田にゆかりのある方の親睦団体です。会員を随時募集中。首都圏在住の友人・知人の方をぜひご紹介ください。
申込・問合せ
東京石狩会: 東京事務所
☎03・6206・1431
東京厚田会: 厚田支所
☎78・2886

自衛官

種目 ①自衛官候補生(任期制自衛官)
②陸上自衛隊高等工学校生徒
応募資格 ①採用予定月の1日現在18歳以上33歳未満の方
②R4/4/1現在中学校卒業(見込み含む)の17歳未満の男子
申込期間 ①通年
②推薦:1(月)～12/3(金)必着
一般:1(月)～R4/1/14(金)必着
試験日 ①受け付け時にお知らせ
②推薦(1次試験):R4/1/8(土)～11(火)のいずれか1日
一般(1次試験):R4/1/22(土)・23(日)のいずれか1日
申込・問合せ 自衛隊札幌地方協力本部
江別地域事務所 ☎011・383・8955
※平日9時～17時

1月号の原稿締切日は30(火)です

申込書 秘書広報課、各支所、市民館
※市HPから入手可
申込方法 秘書広報課へ持参(開庁日)、郵送、ファクス、メールのいずれか
※宛先は裏表紙をご覧ください



必ず連絡先を明記してください。「会員募集」は申込順、掲載は年1回です。

謎解きイベント



イシカリ海賊団の 宝を探し出せ! 第2章

石狩北部の観光スポットで謎を解き、完走するとイシカリ海賊団の証をプレゼント! さらにアンケートに答えると石狩市の特産品が当たるチャンスも。

※道の駅石狩「あいるーど厚田」、市観光センター「ゆめぼーと」などで謎解きシートを配布

期間 28(日)まで
問合せ 商工労働観光課
☎72・3167



▲詳細は
さげ太郎Twitterで

