

旧花川南浄水場

■物件の情報■

(基本情報)

施設種別	浄水施設(浄水場)	用途廃止	平成25年度
所在地	石狩市花川南4条3丁目1番地1	交通機関	中央バス(花川南4条3丁目)

(土地情報)

土地面積	2,440.54㎡	用途地域	近隣商業地域(準防火地域)
地区計画等	無し	建ぺい率/容積率	80% / 200%

(建物情報)

建築年度	昭和48年度(昭和52年度増築)	主な建物の構造	RC造地上2階建
耐震診断	実施 建築基準法上問題なし	延べ床面積	1,751.65㎡

※敷地内に井戸あり。

(令和3年度固定資産評価額)

宅地	35,058,357円	建物	23,634,552円
----	-------------	----	-------------

(位置図)



(土地形状・建屋立地状況)



※おおよその位置を表示しています。

(都市計画情報)



● 外観写真

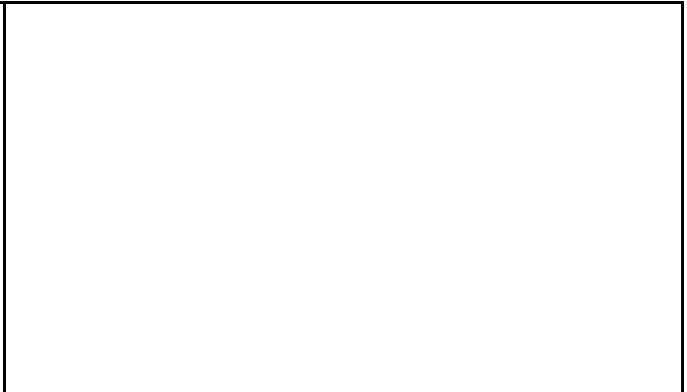
建屋正面



建屋正面



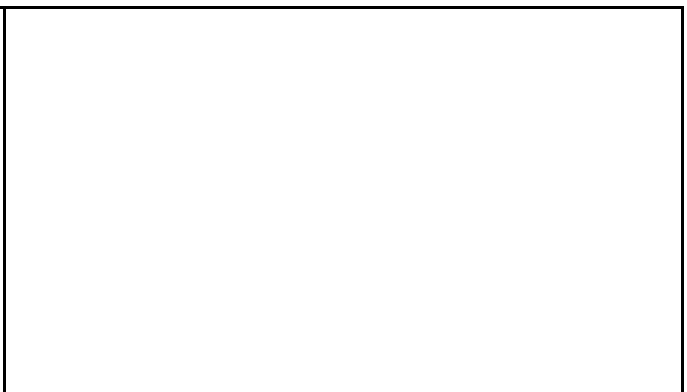
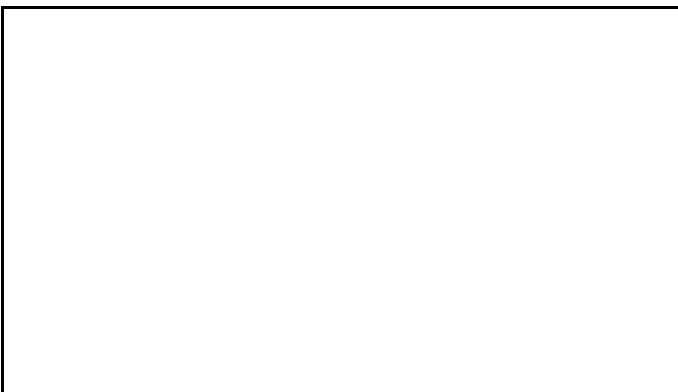
建屋正面



建屋裏面

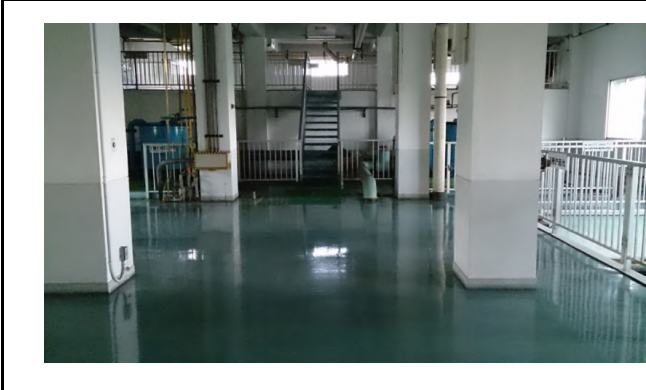


建屋裏面



● 建屋内写真(主なもの)

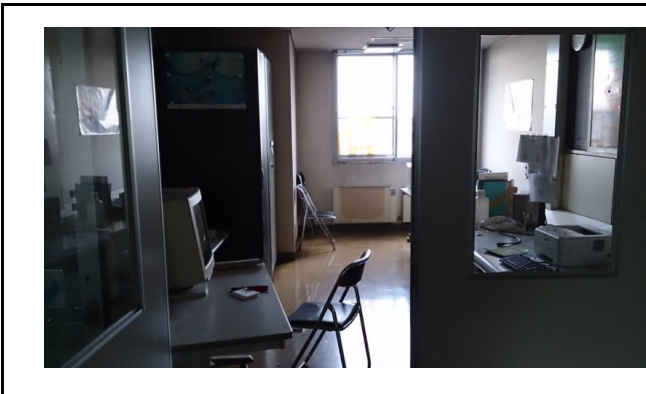
建屋2F(ろ過池付近)



建屋2F(沈殿池付近)



建屋2F(検査室付近)



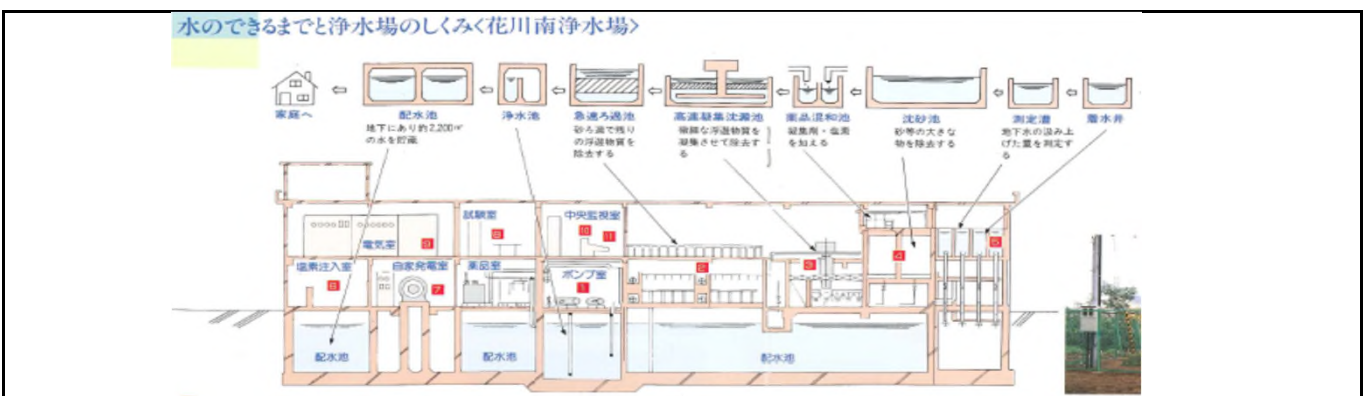
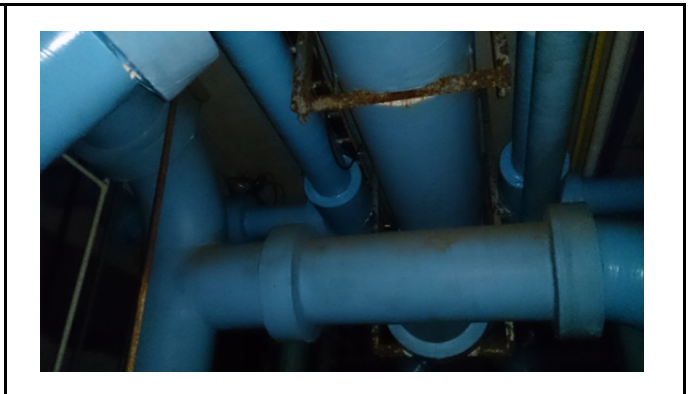
建屋2F(会議室付近)



建屋1F(ポンプ室の一部)



建屋1F(ポンプ室の一部)



● 備考

施設周辺の現状	<ul style="list-style-type: none">・隣地が認定こども園、周辺は住宅街であることから、用途については一定の制約がありますが、花川南3丁目通りに面しており、様々な用途で活用できる可能性があります。・敷地の大部分が配水池等の地下構造物により嵩上げされており、更地にする場合には多額の費用が発生する見込みです。
建物内部の現状	<ul style="list-style-type: none">・配管や機械設備が残置されており、撤去するためには多額の費用が発生する見込みです。・上水道、電力などのインフラについては別途工事が必要です。・一部に耐震基準を満たしていない箇所がありますが、浄水場本体は耐震基準を満たしています。・内部は細かい区画で分割され、段差や深く掘りこまれた空間があるなど、他の用途で活用する場合は大規模な改修が必要と思われます。・廃棄物の処理及び清掃に関する法律により、建物を撤去するとした場合には地下構造物の撤去も必要となる場合があります。