

浜益区の教育・保育環境整備について【進捗状況】

1. 説明会等の実施状況

(1) 浜益中学校用地測量結果と教委の基本的な考え方に関する説明

- ① 浜益小学校・浜益中学校 学校運営協議会
 - ・ 11月25日(木) 浜益中学校 音楽教室
- ② 浜益地域協議会
 - ・ 12月1日(水) 浜益支所(旧議場)

(2) 保護者説明会

- ・ 日程・会場
 - ① 1月21日(金) 18:30~19:10 浜益コミセン(きらり)
 - ② 1月23日(日) 10:30~10:50 浜益コミセン(きらり)
- ・ 対象者
 - 小中学校及び保育園の保護者
- ・ 参加者数
 - 18名(①16名、②2名)
- ・ アンケート結果等
 - 別添資料のとおり

2. 庁内会議の開催状況

- ・ 関係部署
 - 保健福祉部、建設水道部、企画経済部、生涯学習部、浜益支所
- ・ 開催日程
 - ① 12月17日(金) 庁舎 301 会議室
 - ⇒ 会議における説明への反応
 - ⇒ 今後の進め方・方向性の確認
 - ② 1月14日(金) 庁舎 401 会議室
 - ⇒ 保護者説明会等に関する打ち合わせ

3. 今後のスケジュール

令和4年度	基本設計(当初予算計上)
令和5年度	詳細設計
令和6年度	工事着工
令和7年度	開校/開園

浜益区の 新しい教育・保育環境整備 に関する保護者説明会

令和4年1月21日・23日
浜益コミュニティセンター「きらり」

【本日の内容】

1. 市の検討・経緯
2. 小中一貫校・保育園併設に向けた
課題と考え方

1. 市の検討・経緯

校舎整備の検討課題

- ・浜益中学校校舎・敷地の有効活用
- ・小学校・保育園は校舎に入りきらない
- ・傾斜地に囲まれていて、土地も狭い
- ・小学校と保育園を増築する場所を確保できるか測量調査が必要！

教育・保育環境の目指す形

小中一貫校を整備して保育園を併設

現状・課題

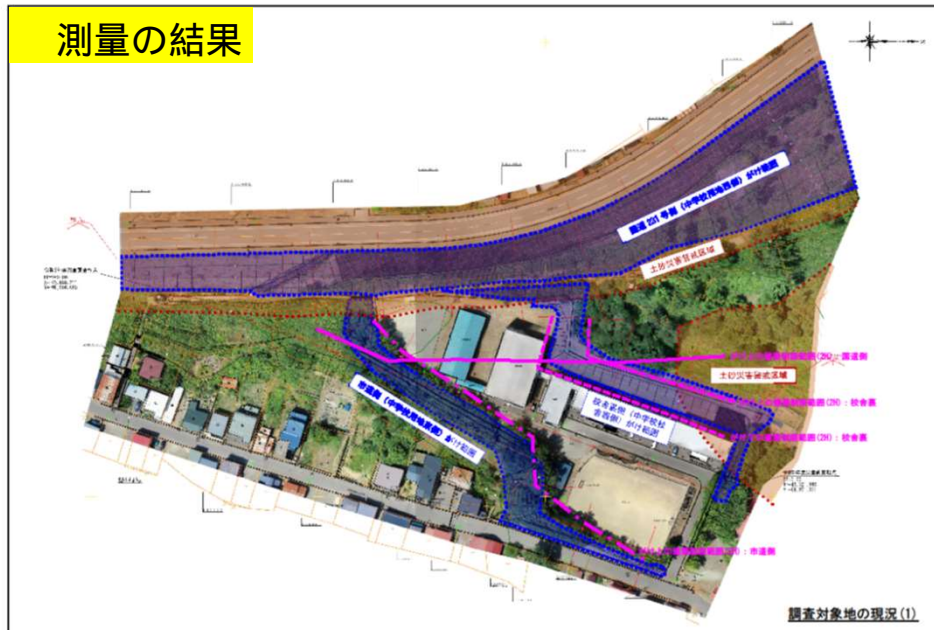
教育	中学校	・生徒の減少	複式化(R3~R5) 教員数減少 (R2)11人 (R3)8人
	小学校	・児童の減少 ・校舎の老朽化 ・防災	複式化 教員数減少 津波浸水地域
保育		・0歳児保育 ・施設の老朽化	新築・建替 建設地

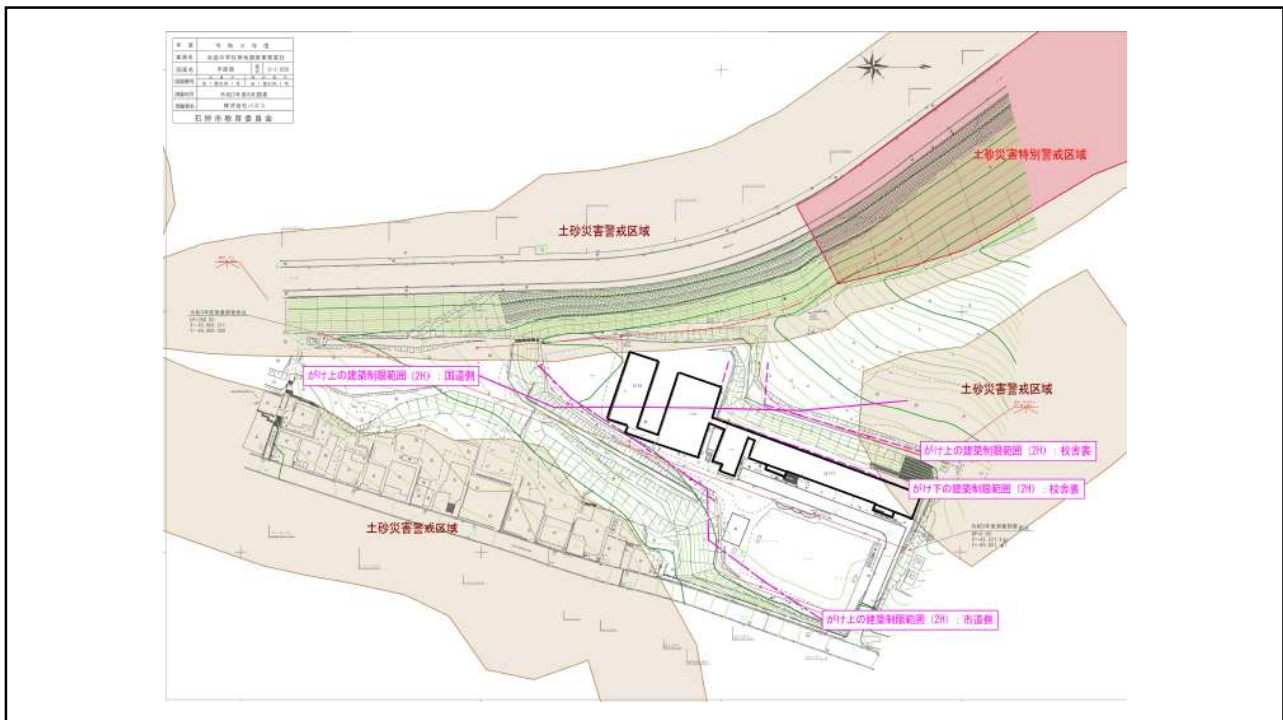
住民による議論・意見

【教育環境を考えるワークショップ】

- ・新築が良い
- ・**小中一貫校に保育を含めた方向性は良い**
- ・0歳から100歳まで、地域一丸となって子どもたちの教育に携われたら良い
- ・**学校以外の機能を持った複合施設も良い**
- ・**預かり保育や学童保育もあれば良い**

測量の結果





1. 市の検討・経緯

検討に基づく考え方

小学校と保育園施設を増築する

- ・ 校舎内の児童の移動を考慮
- ・ がけ地条例の区域を外す

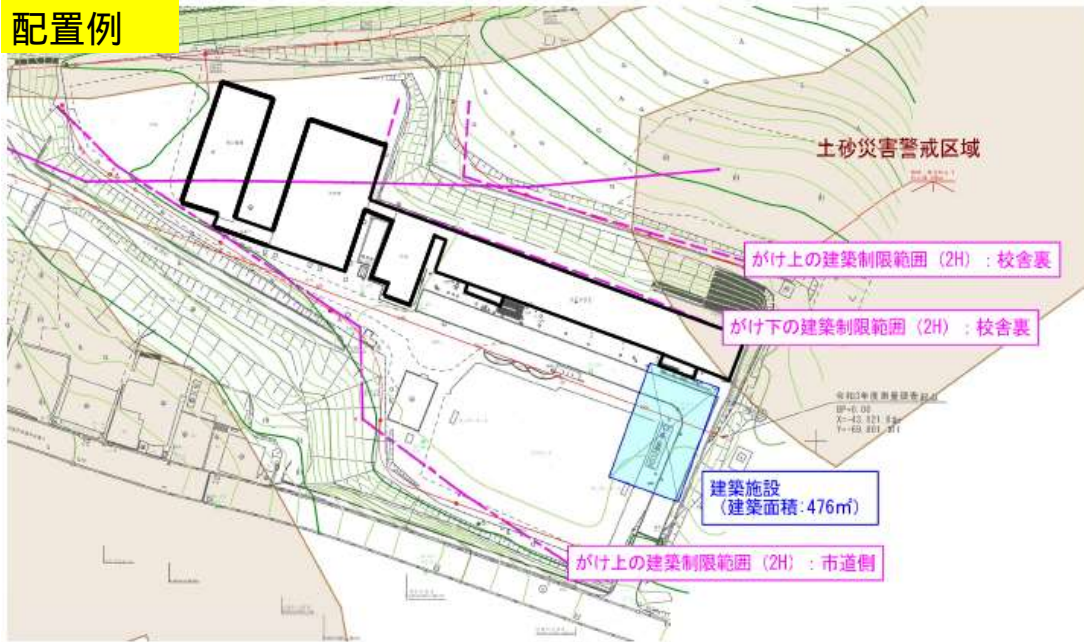
前庭を使わざるを得ない

2階建てとし、校舎側に寄せる

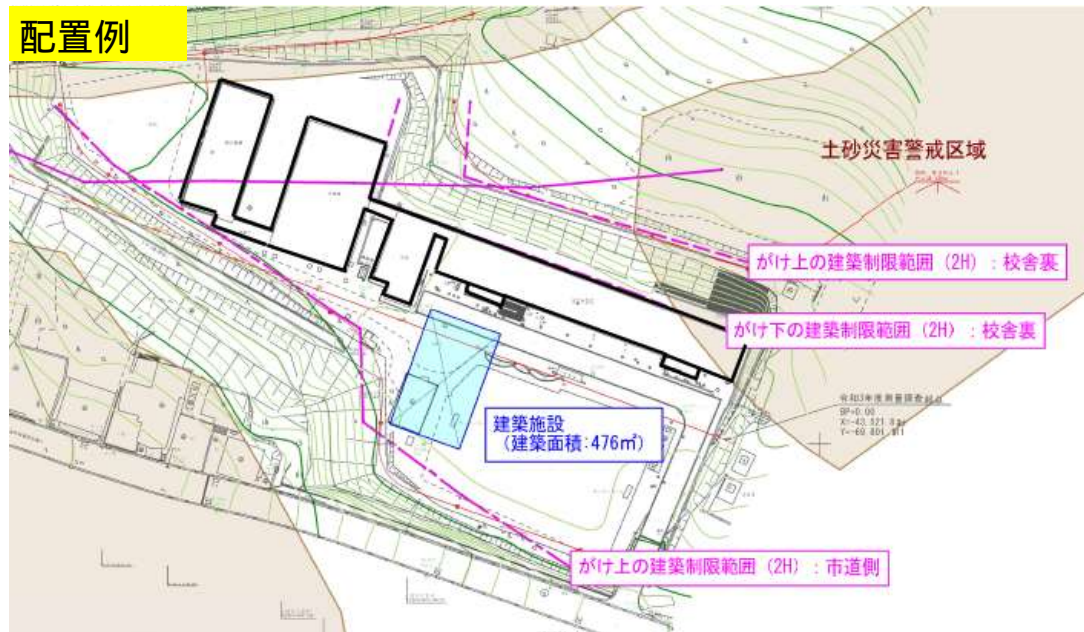
中学校の校舎を一部改修する

- ・ 児童も使えるように特別教室などを改修
- ・ 設備や建具なども必要に応じて改修

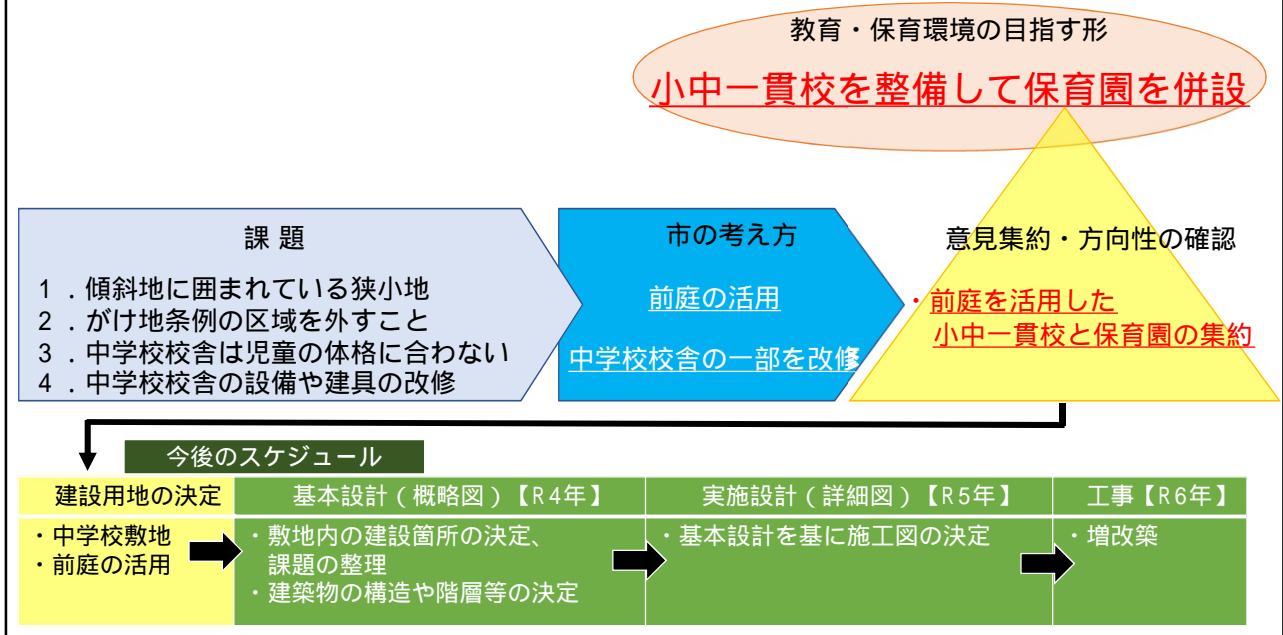
配置例



配置例



2. 小中一貫校・保育園併設に向けた課題と考え方



■浜益区の教育・保育環境整備に関する保護者説明会 アンケート集計結果

設 問		回 答				
問2	小中学校の統合と保育園の併設についてどう思いますか？	①良い	②良くない	③どちらでもない	無回答	
		15人	0人	3人	0人	
		83.3%	0.0%	16.7%	0.0%	
問3	本日の説明についての考えをお聞かせください。	①認める	②賛同できない	③どちらでもない	無回答	
		12人	3人	2人	1人	
		66.7%	16.7%	11.1%	5.5%	
参加者数（2日間）		18人				
		内 訳	未：2	小：6	中：1	
			未・小：7	小・中：1	未・小・中：1	

※ 未：未就学児 小：小学生 中：中学生

※ 問3の「③どちらでもない」は、そもそも選択肢に無い

■浜益区における新たな教育・保育環境の整備に関する保護者説明会／質疑と回答
令和4年1月21日開催分（※1月23日開催分は質疑無し）

	質 疑	回 答
1	保育園、小学校、中学校がそれぞれ使えるための前庭スペースは残るのか。	小学校と保育園の建物が建つことと、保育園と小学校についても園庭や遊具の設置が必要となるため、それぞれがどのくらいのスペースを使えるかは今後の検討となる。
2	ワークショップでも出ていたが、前庭の使用方法はどうか、 増築部分はこのスライドの図の大きさ程度で十分なのか。 中学校の校舎も使うことになるのか。	前庭については、授業内容によってはこれまでのように使えないこともあると思われるので、その場合は上のグラウンドを使うことになると思う。 資料に示す図で決まりということではないが、仮に1階を保育園、2階を小学校とした場合、厚田学園を参考に試算すると、このくらいの面積ではないかと考えている。 また、理科室などの特別教室は中学校校舎と共用することを考えているが、黒板の高さなど、小学生と中学生では規格が違うため、それらを補うための必要な改修を行う予定である。
3	既存の駐車場のスペースは今でも狭いので前庭の方に出る形になると思う。 現在は、裏山で畑を作ったり、地元の「わかもん会」も協力して浜益ならではの活動を行っている。傾斜地を利用したスキー授業や景観も美しく、大切にしてもらいたいものなので、市にも草刈りなどで協力してほしい。	浜益ならではの教育については、ソフト面も含めて考えていきたい。 駐車スペースが狭いのはご指摘のとおりのため、何かイベントなどの際などは上のグラウンドも駐車スペースとして使わせてもらわないといけないと考えている。
4	小学校と中学校の設備の違いについて心配している。 例えば、バスケットゴールの高さは小学生と中学生では規格が違うので、同じものを使用することはできない。 整備した後で、話が違うということにならないように、必要な改修等がしっかり行われるように検討してほしい。	小学生の使用を想定した設備等の改修については、過日中学校を訪問し、浜益小教頭立ち合いのもと、調査を実施している。 その際、バスケットのゴールについても、項目に入れていることを申し添える。