

ふれあいの杜子ども館 実施設計

概要版

1. 計画概要
2. 配置計画
3. 平面計画
4. 立面計画
5. 外観イメージ
6. 内観イメージ

石狩市

■敷地、建物概要

1) 敷地概要

- 所在地 : 北海道石狩市樽川4条1丁目600番地1の内
- 敷地面積 : 7,318.72㎡
- 法規制内容 : 以下の通り
 - ・用途地域 第二種中高層住居専用地域
 - ・建ぺい率/容積率 60%/200%
 - ・防火地域 指定なし (法22条区域)
 - ・樽川ニュータウン地区地区計画 (地区整備計画無)

2) 建物概要

- 用途 : 大型児童センター
- 構造 : 鉄筋コンクリート造 一部 鉄骨造
- 規模 : 平屋建
- 延床面積 : 1,220.25 ㎡
- 最高高さ : 8.40m
- 必要諸室 :

・遊戯室	・事務室
・児童クラブ	・機械室
・子育て交流室	・トイレ
・文化活動室	・倉庫
・集会スペース	
・図書スペース	
・自習スペース	
・談話スペース	

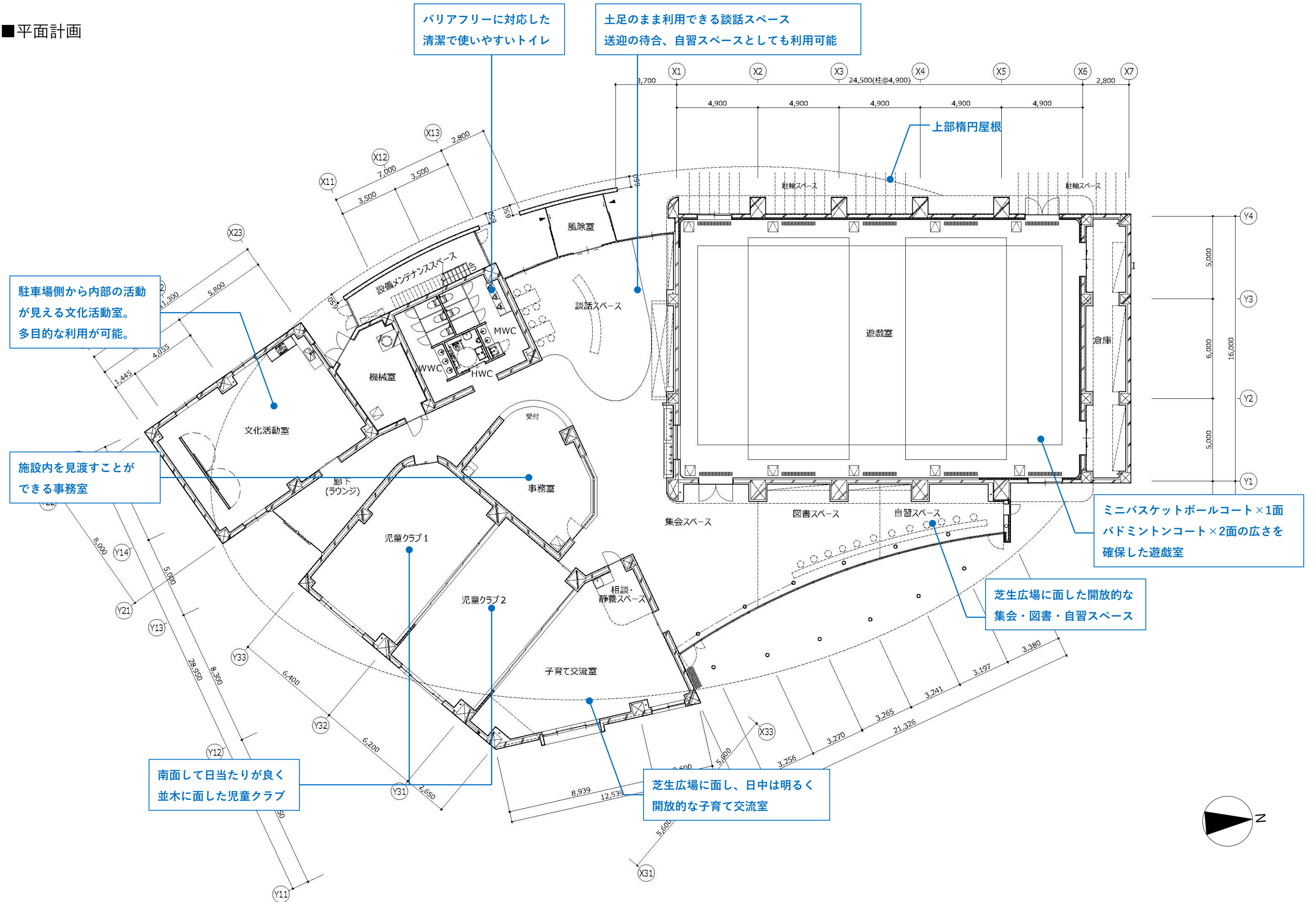
3) 敷地風景



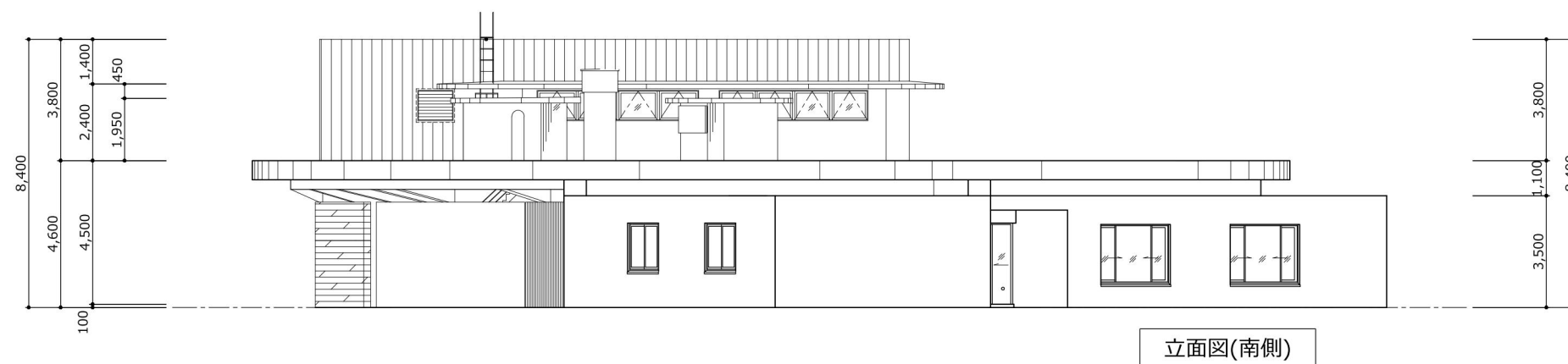
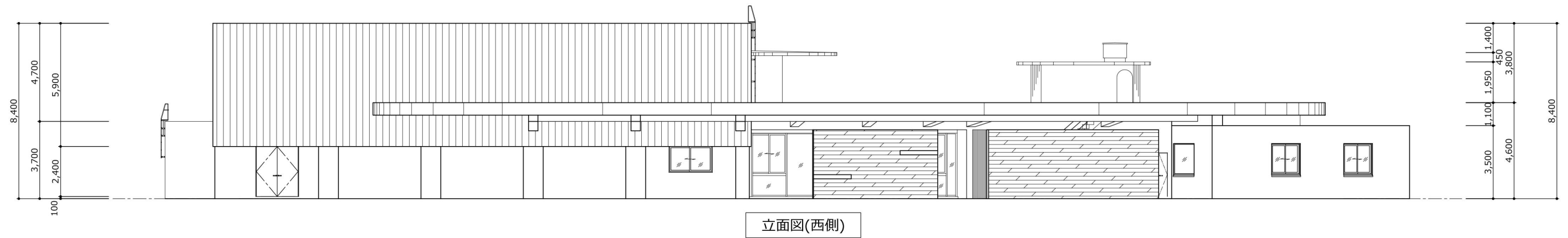
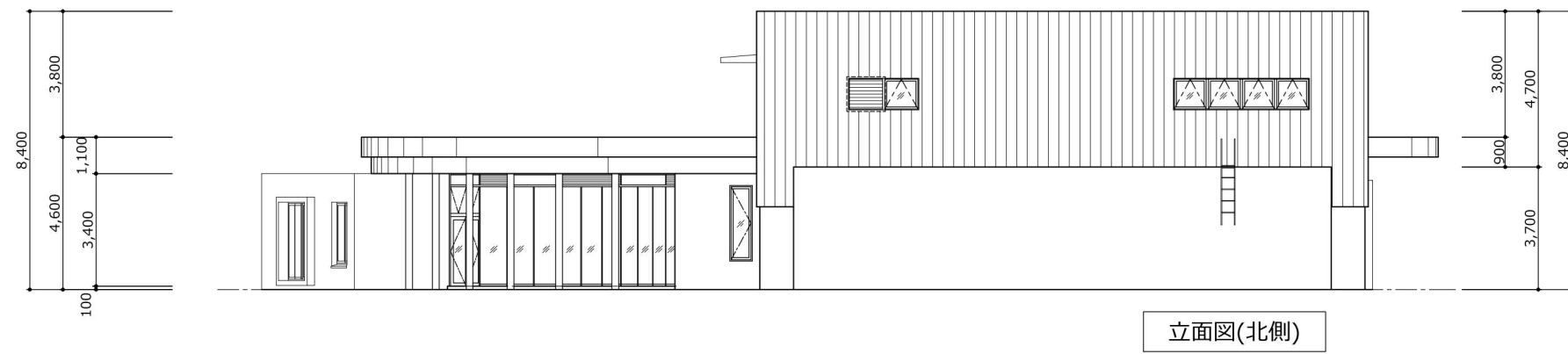
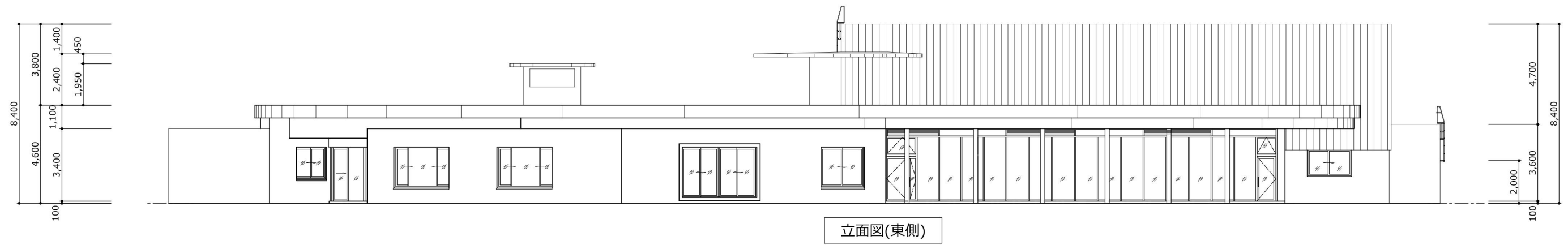
至手稲

付近見取図

■平面計画



■立面計画



■建物外観イメージ

建物の外観イメージを以下に示す。



駐車場からのイメージ

遊戯室の建物ボリュームが大きいいため、周囲への圧迫感を抑えるよう、上下を面違いとし色を塗り分ける。シンボルとなる楕円形の屋根は、壁から浮いたような設えとすることで軽やかに見えるように配慮している。



芝生広場からのイメージ

広場側には自習スペース、図書スペースが面し、夕方にはガラス越しに内部の柔らかな木質の家具や利用する子どもたちの活動が浮かび上がり、暖かみのある印象を与える。

■建物内観イメージ

建物の内観イメージを以下に示す。



遊戯室や子育て交流室の外壁色がそのまま内部空間へ反映される内装計画である。床と天井は暖かみのある木材や木質材料を用い、利用者にとって長く居ることのできる心地よい空間となるように配慮している。

集会スペースから自習スペース側を見る



自習スペースから集会スペース側を見る