

石狩市民図書館

本館(花川北7・1) ☎72・2000



今月の休館日

1(月)・8(月)・9(火)・
10(水)・11(木)・15(月)・
22(月)・29(月)



▲HPIはこちら

本の特集コーナー

テーマに関連した本を集めて貸し出しています。何か読みたいけれど、読む本が決まっていな
いときは要チェック!



本館

～14(日)

こどもの読書週間

～おきにいりの一冊、みつけてみませんか?～

16(火)～31(水)

想いを手紙にしてみませんか

分館

3(水・祝)～31(水)

花川南：本で世界を広げよう

八幡：スッキリと心機一転! リフレッシュ

浜益：春だ! 畑だ! 野菜だね。

本館おはなし会

6(土) びっくりばこ*

13(土) よみきかせ 子っ子の会*

20(土) びっくりばこ

28(日) 図書館司書

11時～11時30分

*こどもの読書週間スペシャル



えい・あい館映画上映会

新しい風～若き日の依田勉三～

明治初期、広大な十勝原野に新天地を求めて、開拓を夢見た男とその一行の壮絶な挑戦を描く青春超大作。松山善三原作の小説「依田勉三の生涯」を映画化した作品です。

7(日) 14時～16時

名作を楽しむ会 (DVD上映会)

絶対行きたくなる!

ニッポン不滅の名城4「小田原城」

城から見えてくる日本の姿とは? 個性と魅力にあふれる名城の秘密や謎を最新の研究から解き明かす人気シリーズ。戦国時代と江戸時代では全く違う顔を持つ小田原城の知られざる実像に迫ります。

18(木) 13時～14時

おとなも絵本を楽しむ隊「おおきな木」

お気に入りの絵本を持ち寄って楽しむ絵本会です。子どもから大人まで、お気軽にご参加ください。

27(土) 13時30分～14時30分

団体活動にオンラインを活用しませんか?

視聴覚ホール・研修室3を使用する団体向けに、オンライン配信受信機材を貸し出しています。利用の際は図書館職員がサポートしますので、ぜひご活用ください!

●機材を利用できる方

視聴覚ホール・研修室3を使用する市内の社会教育関係団体など

●利用できる機材

ノートパソコン、インターネット回線、マイク、映像切り替え機、照明ライトなど

●費用

機材の使用は無料 ※視聴覚ホール・研修室3の使用は有料

●その他

事前の申請が必要。詳細は要問合せ



イシカリのDX 8

☎ 行政改革・DX推進課 ☎72・3159

証明書などの交付手数料、キャッシュレス決済ができます!

市役所の窓口で取得する住民票などの交付手数料が、現金払いのほか、キャッシュレス決済もできるようになりました。スムーズに支払いができますので、ぜひご利用ください!

■対象

戸籍謄本・住民票・印鑑登録証明書・納税証明書・課税証明書などの交付手数料

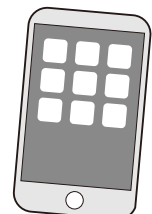
■場所

市役所1階 1番窓口・15番窓口

■使用可能なキャッシュレス決済

クレジットカード：JCB、VISA、ダイナースクラブ、アメリカン・エクスプレス、Mastercard、銀聯、
Visaタッチ決済、Mastercardコンタクトレス

電子マネーなど：交通系電子マネー、nanaco、Edy、iD、QUICPay、WAON、楽天ペイ、d払い、PayPay、auPAY



大きくなあれ♪

いしかりっ子 ひろば



子育て情報を
アプリでも
チェック!

サポート会員に聞きました!

ファミサポは「同じ市民の子育てを応援したい」という優しさから成り立つ有償ボランティアです。今回は、そのサポート会員を目指すY・Oさんと、すでに活動中のJ・Uさんにお話を伺いました。

目指した理由

夫の転勤で石狩に来て、周りに頼れる親や友人がいないので、ファミサポを利用したら大変リフレッシュできました。いつか私もサポートする側に…と昨年養成講座を受講。託児付きも良かったですね。



Y・Oさん

どのように携わっていききたい?

子どもを預けることに罪悪感を抱かなくてもいいんだよ、と伝えたいです。預けて良かった! また利用したい! と思われるようなサポート会員になって、依頼会員に寄り添えればいいですね。

目指した理由

保育士の資格がなくても、同じ市民の子育ての役に立てることに関心がありました。実際にサポート会員になってみると、わが子とは違う新しい発見があり、純粋に楽しみながら活動できています。



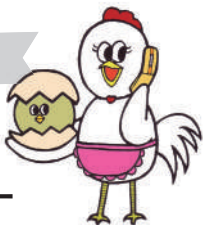
J・Uさん

どのように携わっていききたい?

子どもが小さい間は、大人の話し相手がいることが、とても大切だと思います。世間話をしながら、子育てに関することを気軽に尋ねてもらいたいです。

子どもを預かってほしいとき

いしかりファミリー・ サポート・センター



所 センター保育ルーム(花川北7・2・11)

問 ☎72・5552 ※平日9時~17時

いしかりファミリー・サポート・センター(通称ファミサポ)は、子育ての援助を希望する方(依頼会員)に援助ができる方(サポート会員)を紹介し、お互いの理解と協力のもと、有償でお子さんを預かる会員組織です。

依頼会員

市内に在住または通勤する、0歳~12歳(小学生)のお子さんがいる方

サポート会員

18歳以上の健康な方で、サポート会員養成講座を受講すれば、どなたでも登録できます

6/21(水)から開催! 詳細は21ページをご覧ください

活動内容

親の仕事やリフレッシュのための託児、認定こども園・習い事などへの送迎、産前産後の子どものお世話、子どもが病気の時の預かり^{など}

利用方法

無料の会員登録が必要で、利用時間は7時~22時。費用は1時間600円~900円
※時間帯や曜日などで異なります。別途交通費

預かり場所

センター保育ルーム(2部屋、9時~17時)、依頼会員宅、サポート会員宅のいずれかです



子育ての

ひとこま

ここにこ 佐々木伽弥ちゃん(0歳)



健診・相談コーナー

所 りんくる(花川北6・1)

問 保健推進課☎72・3124

健診・相談名	対象	日時	持ち物	
乳幼児健診	4か月児健診、BCG	4~5か月児	18(木) 13時 ~ 14時30分	・母子健康手帳
	10か月児健診	9~11か月児	19(金) 10時 ~ 11時30分	・問診票
	1歳6か月児健診	1歳6~11か月児	17(水) 13時 ~ 14時30分	・4か月児健診のみ BCG予診票も
	3歳児健診	3歳0~11か月児	16(火) 12時50分 ~ 15時	
歯科検診・フッ素塗布	0・1・3歳代	17(水) 10時 ~ 10時30分	・母子健康手帳	
	2・4歳代~就学前まで	17(水) 10時30分 ~ 11時	・歯ブラシ	
乳幼児健康相談	乳幼児	17(水) 10時 ~ 11時	・母子健康手帳	
発達すくすく相談	幼児	23(火) 9時30分 ~ 15時 ※要申込		

はじめての離乳食教室

栄養士による離乳食の進め方のお話です。

対 おおむね4~6か月児と保護者

日 25(木) 10時30分~11時30分

所 市民図書館(花川北7・1)

持 母子健康手帳、バスタオル、お出かけグッズ

定 6組(申込順)

申 19(金)までに保健推進課☎72・3124