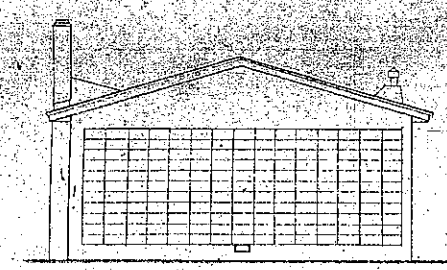
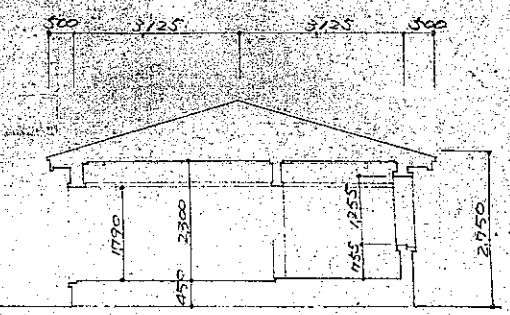




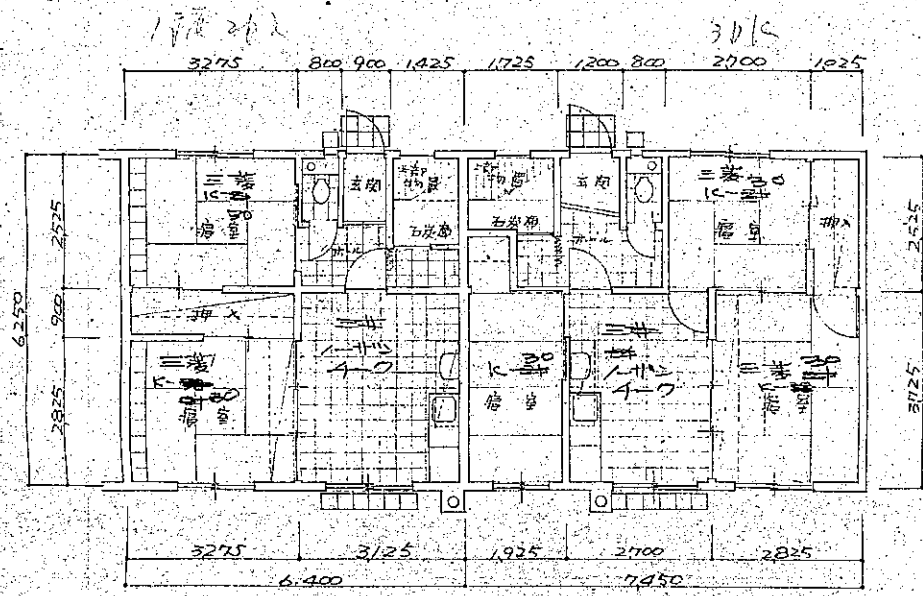
立面圖(北)



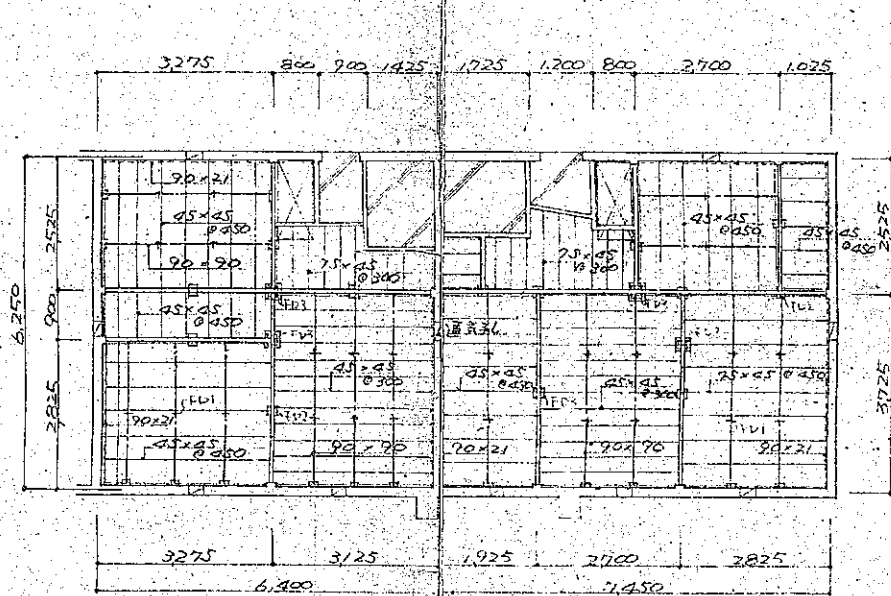
立面圖(南)



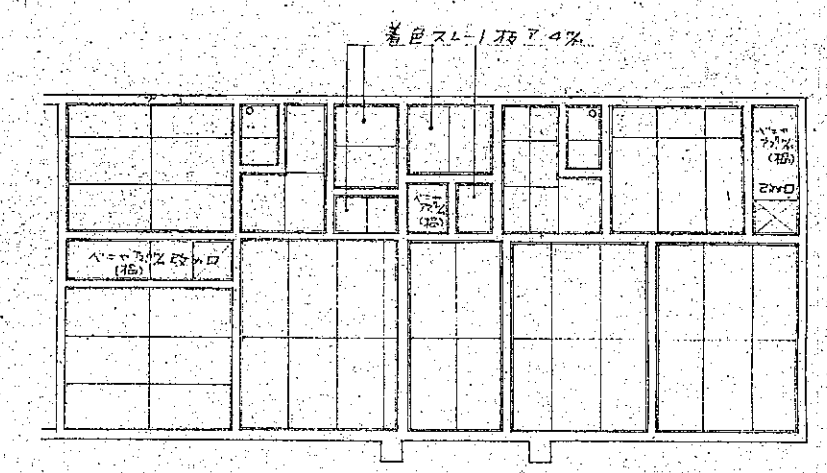
断面圖



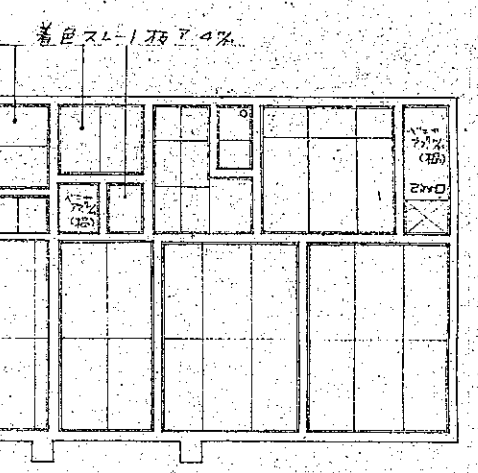
平面圖(2DK)



平面圖(3DK)

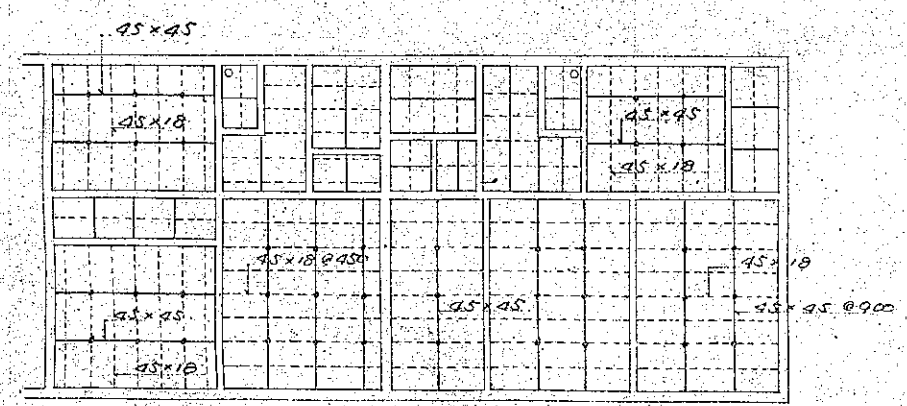


天井伏圖(2DK)



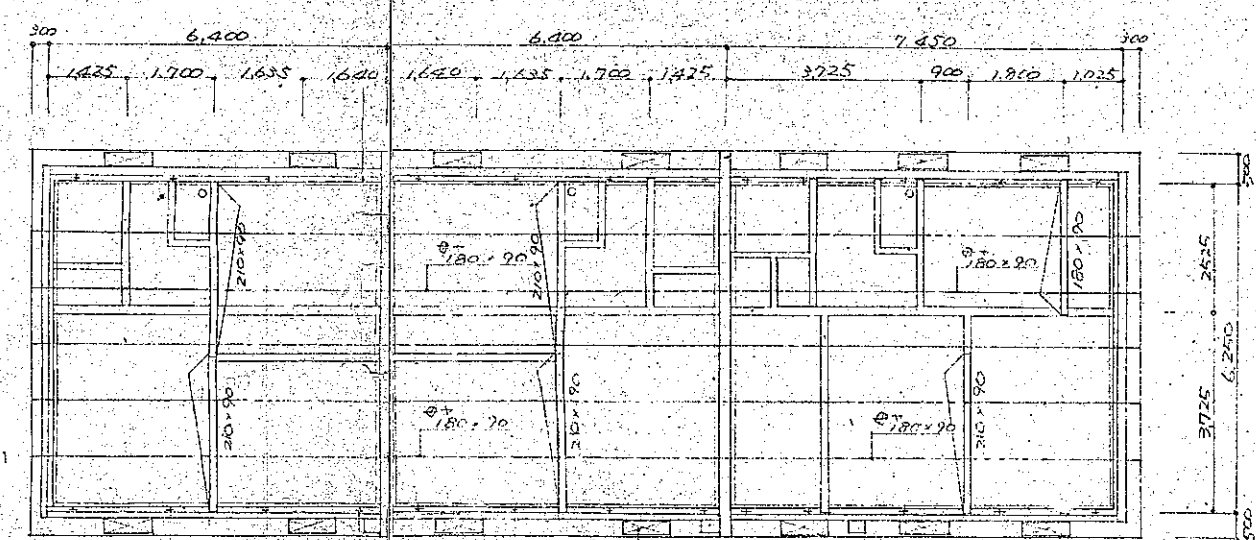
天井伏圖(3DK)

46A-2
46A-1



野線伏圖(2DK)

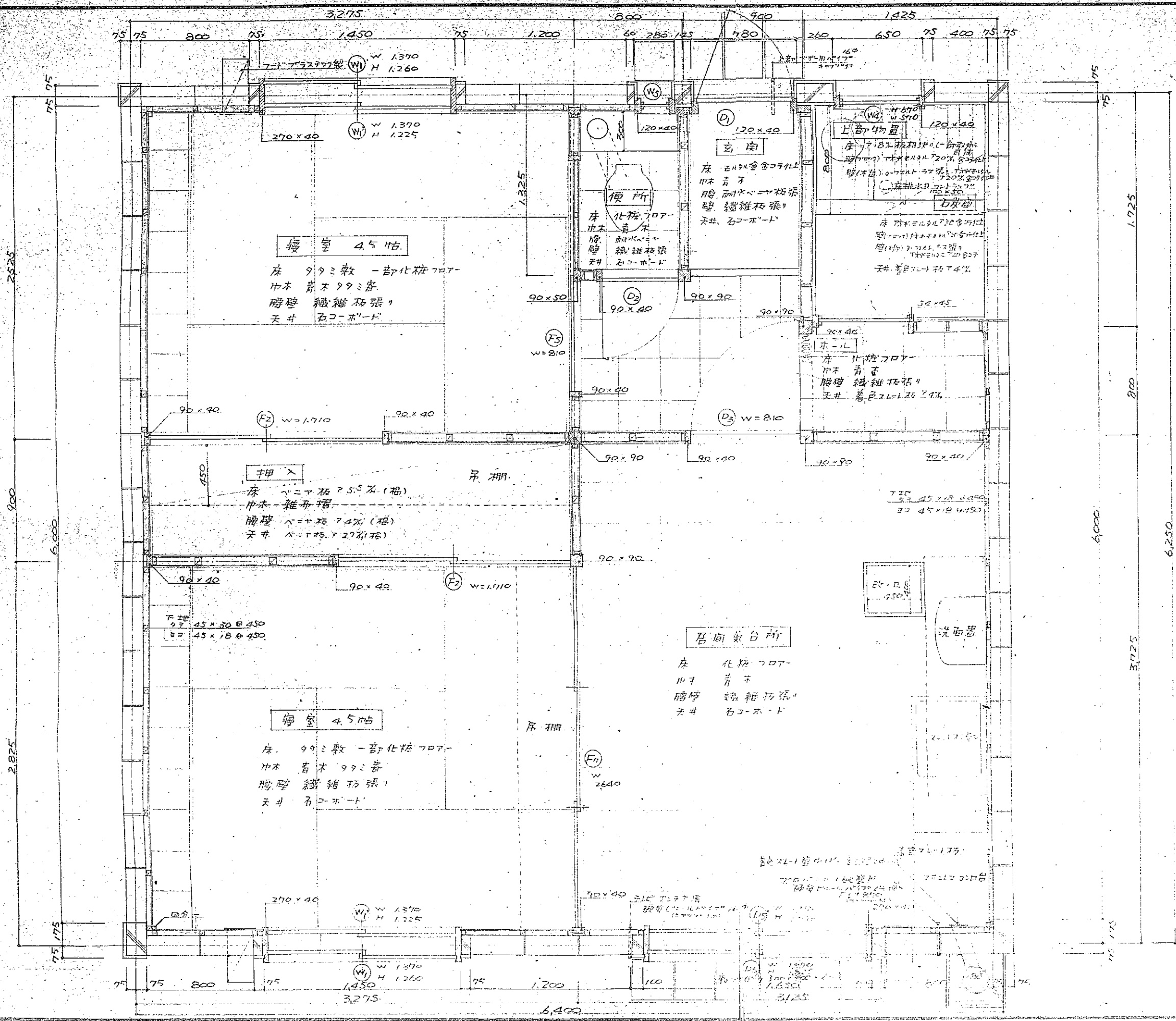
野線伏圖(3DK)



小野線伏圖(2DK)

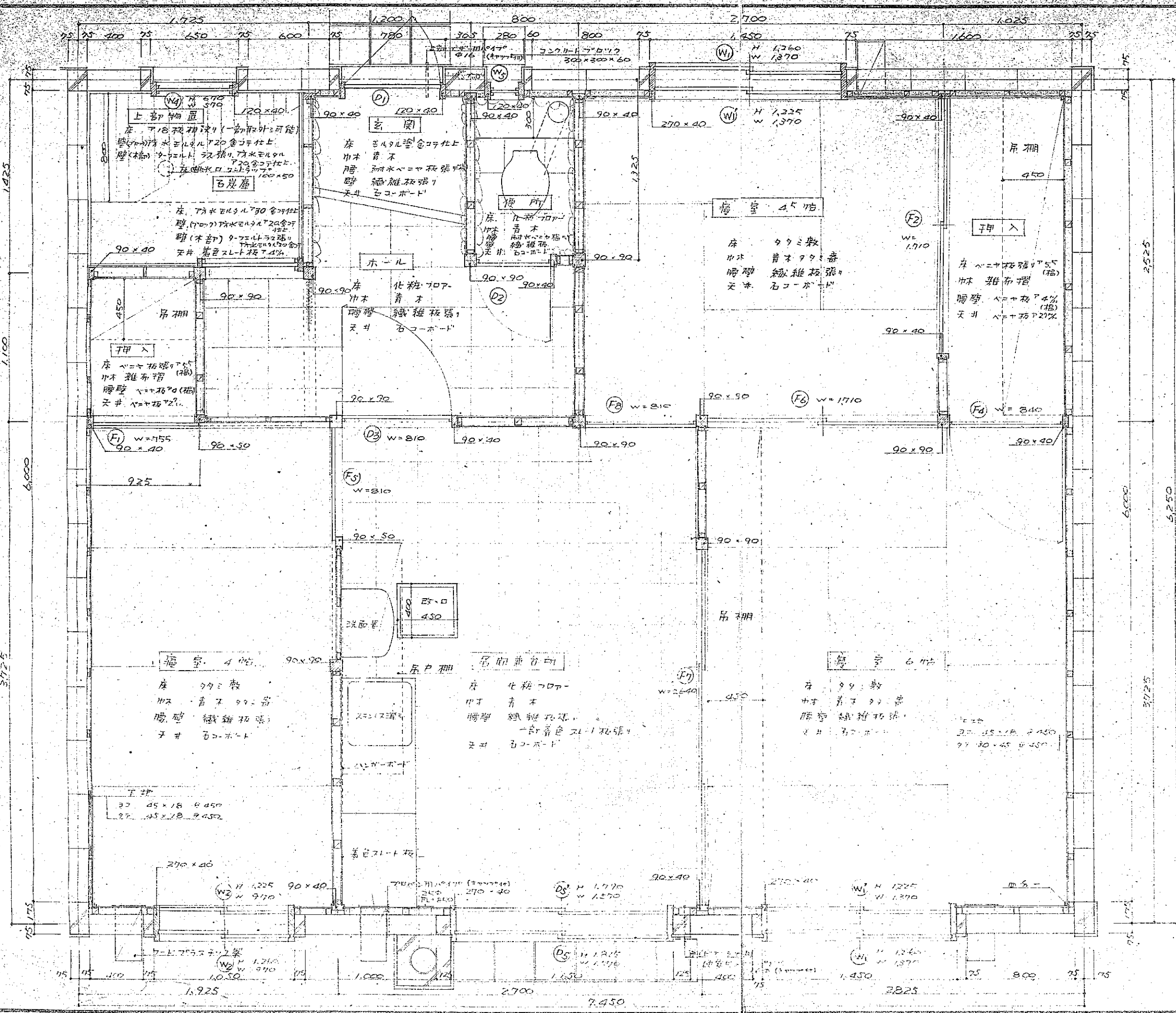
小野線伏圖(3DK)

公寓住宅	1940年	2000年
第1期建築設計	北海道建築部設計	設計
71-1BN-2DK-G-1	特記	
図面名	平面図	幅尺
設計	北海道建築部住宅課	四角
昭和	年	月
昭和	年	月
課長	主任	係長

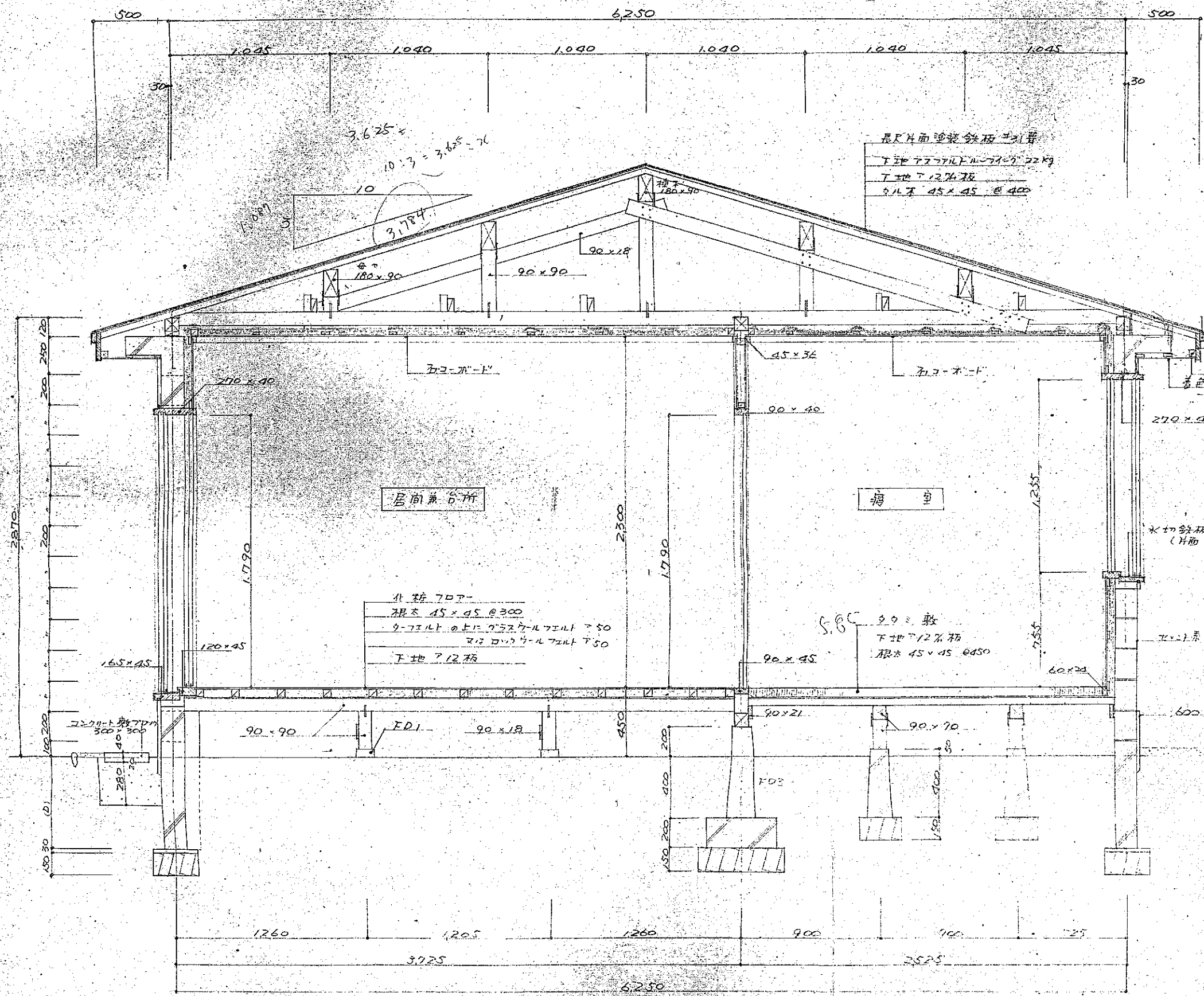


5/15
5/18
5/24

71-153-1	特記
北海道建築部住宅課	図面
設計	年月日
監理	年月日
土留	設計
修長	設計
設計	設計
設計	設計



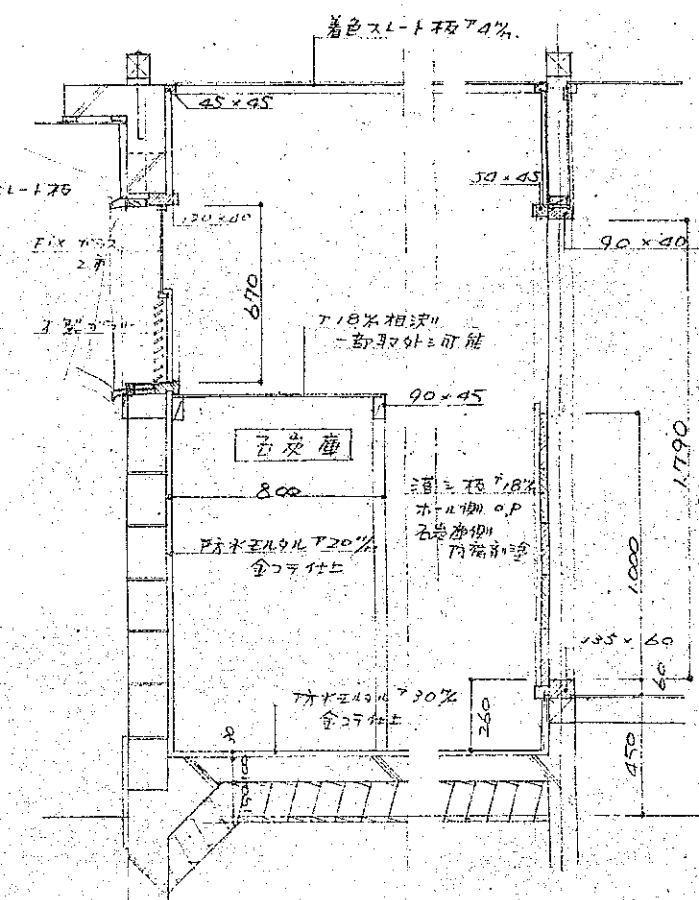
公営住宅		住戸	10-10-10
TI-1BN-30K-1		1	持記
図面名	1/20		
設計	北海道建築部住宅課		
昭和	年	月	日
19	昭	和	
設計	主任	係長	技師



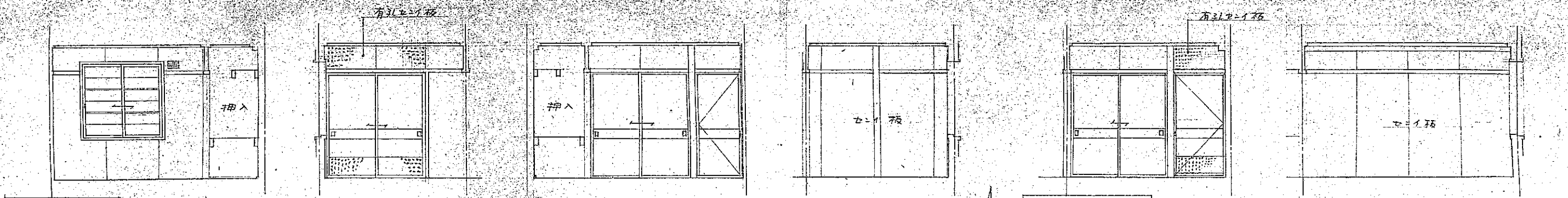
最大片面塗装鉄板 2.1kg
 下地 7.77kg/m²
 下地 12.7kg/m²
 5.1kg 45x45 @ 400

化粧 707-
 根木 45x45 @ 300
 9-7.7kg/m² 上 7.57kg/m² 下 5.0
 下地 7.12kg/m²

水切鉄板 #28
 (片面 O.P 塗)

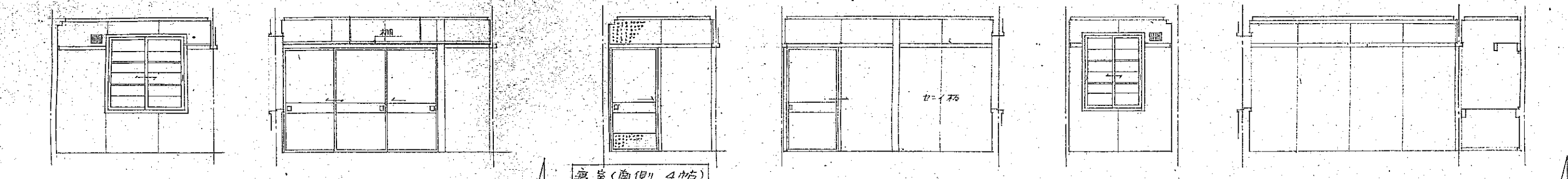


図面名	71-10N-3DK-1	特記	
図面番		縮尺	
設計	北海道建築部住宅課		
昭和	年	月	日
昭和	年	月	日
課長	主任	係長	設計

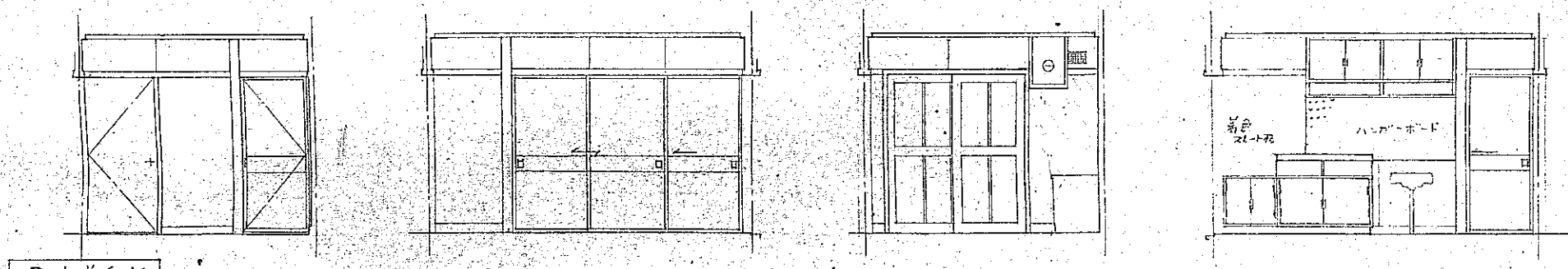


寝室(北側)

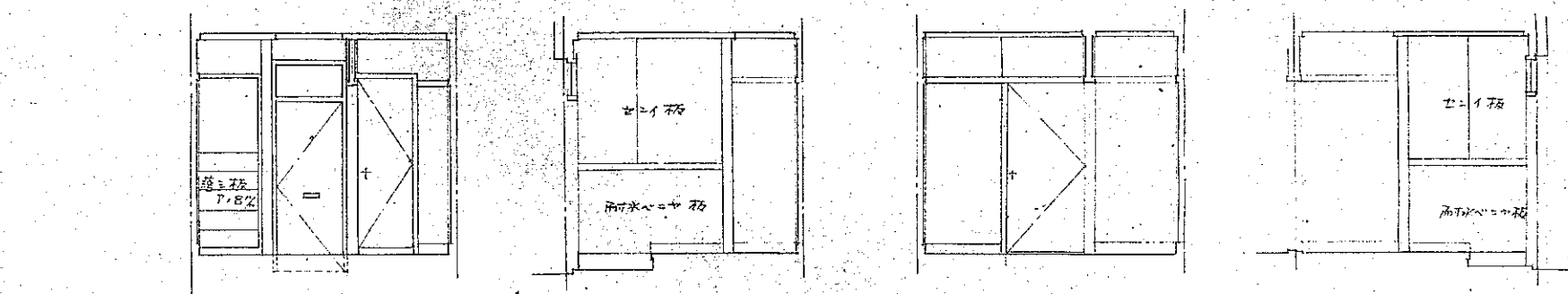
寝室(南側 6帖)



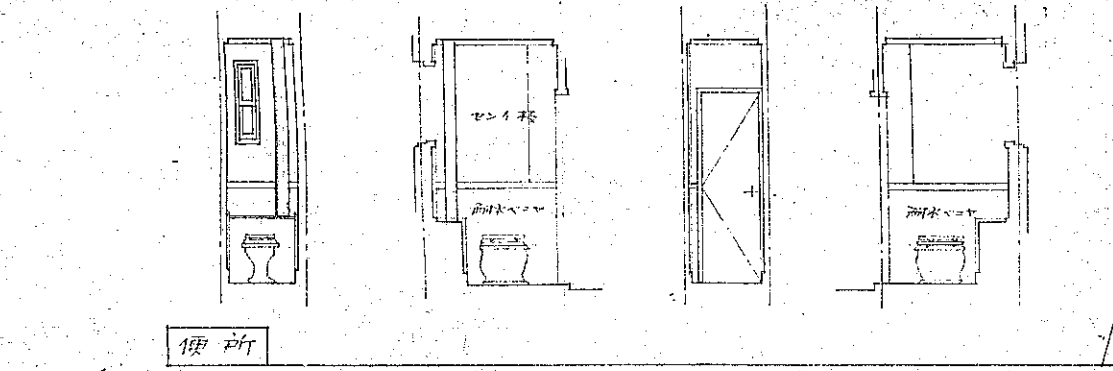
寝室(南側 4帖)



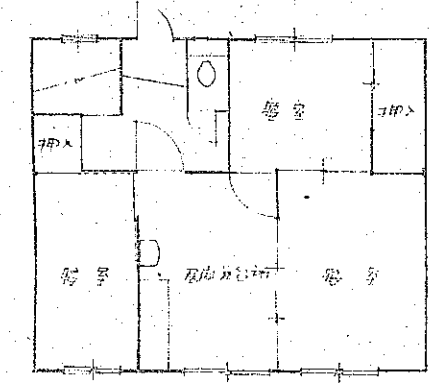
居間兼台所



玄関、ホール

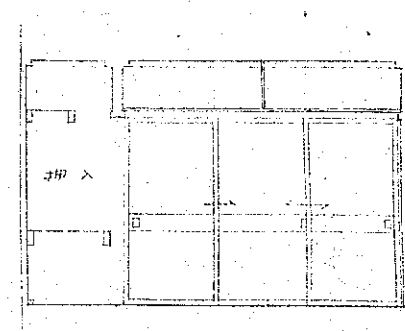
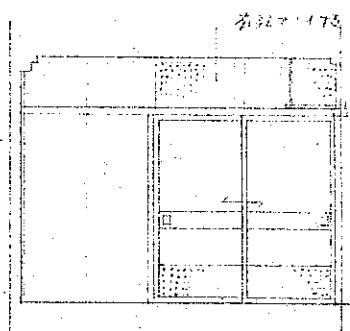
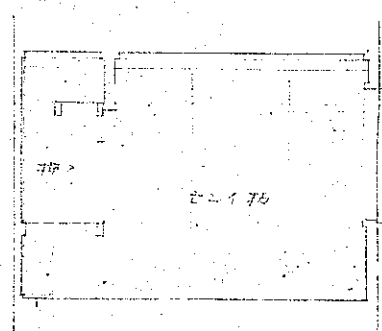
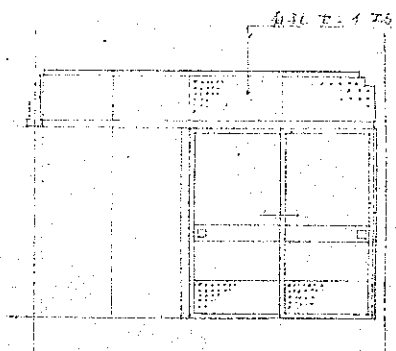
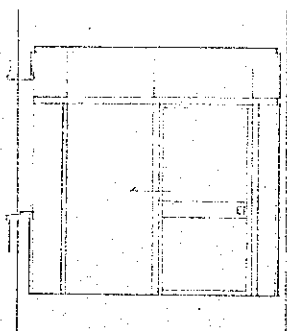
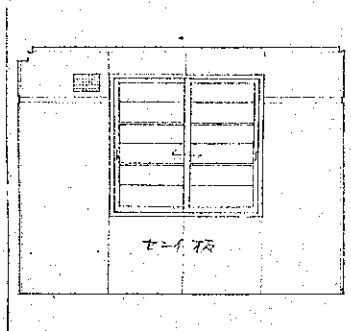


便所



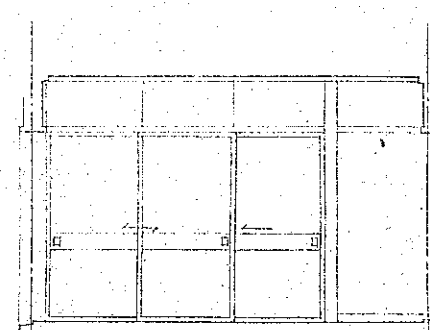
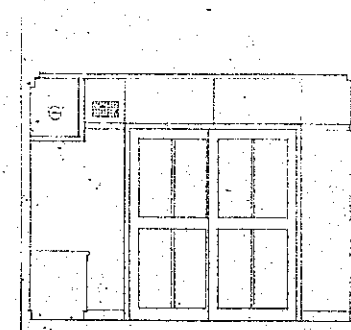
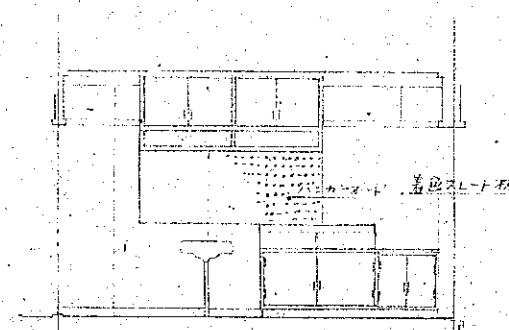
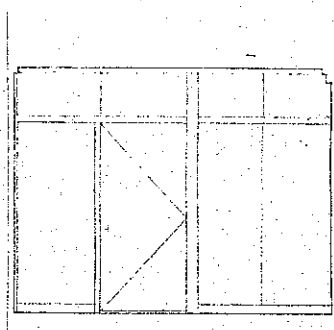
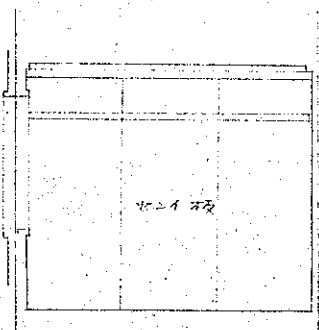
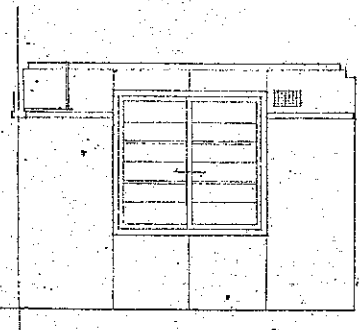
SDK

公営住宅		伊達市	71-18N-3DK-0-1	特記
設計		北海道建築部住宅課		図面番号
昭和		年	月	日
課長		主任	係長	設計

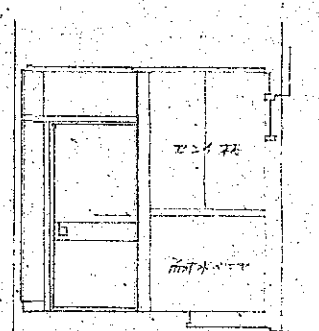
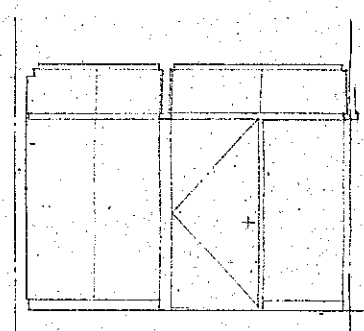
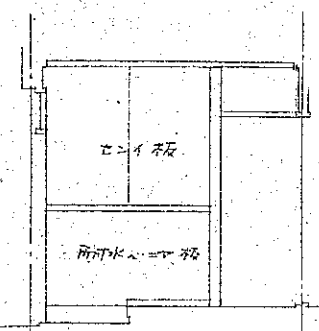
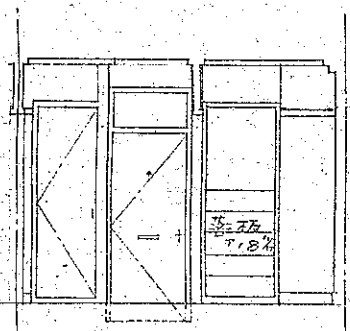


寝室(北側)

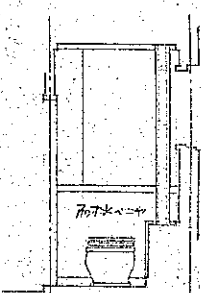
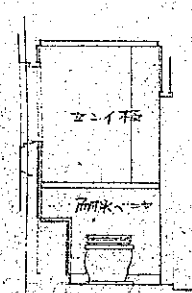
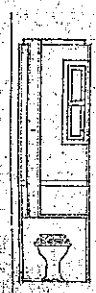
寝室(南側)



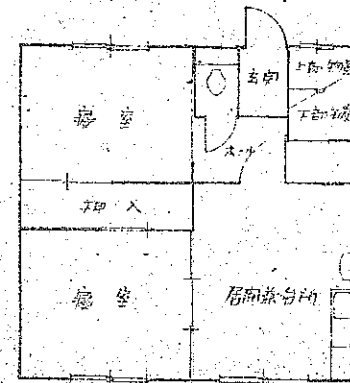
居間兼台所



玄関ホール

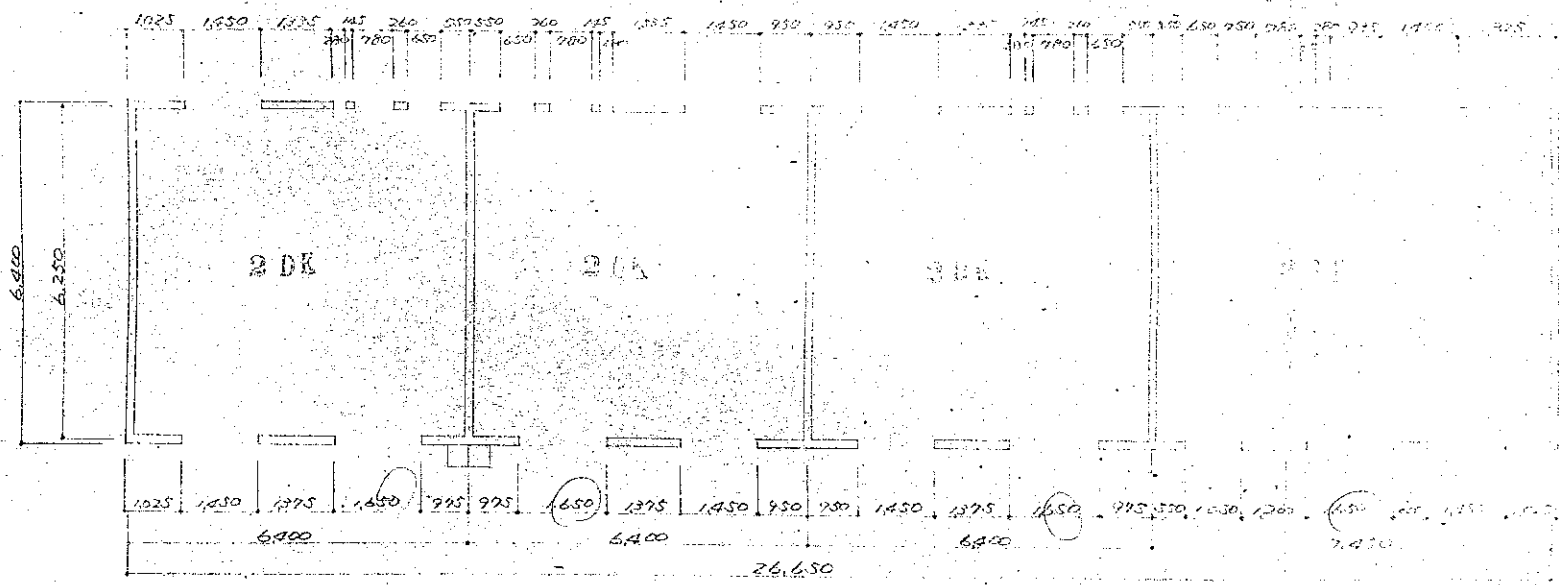


便所



2DK

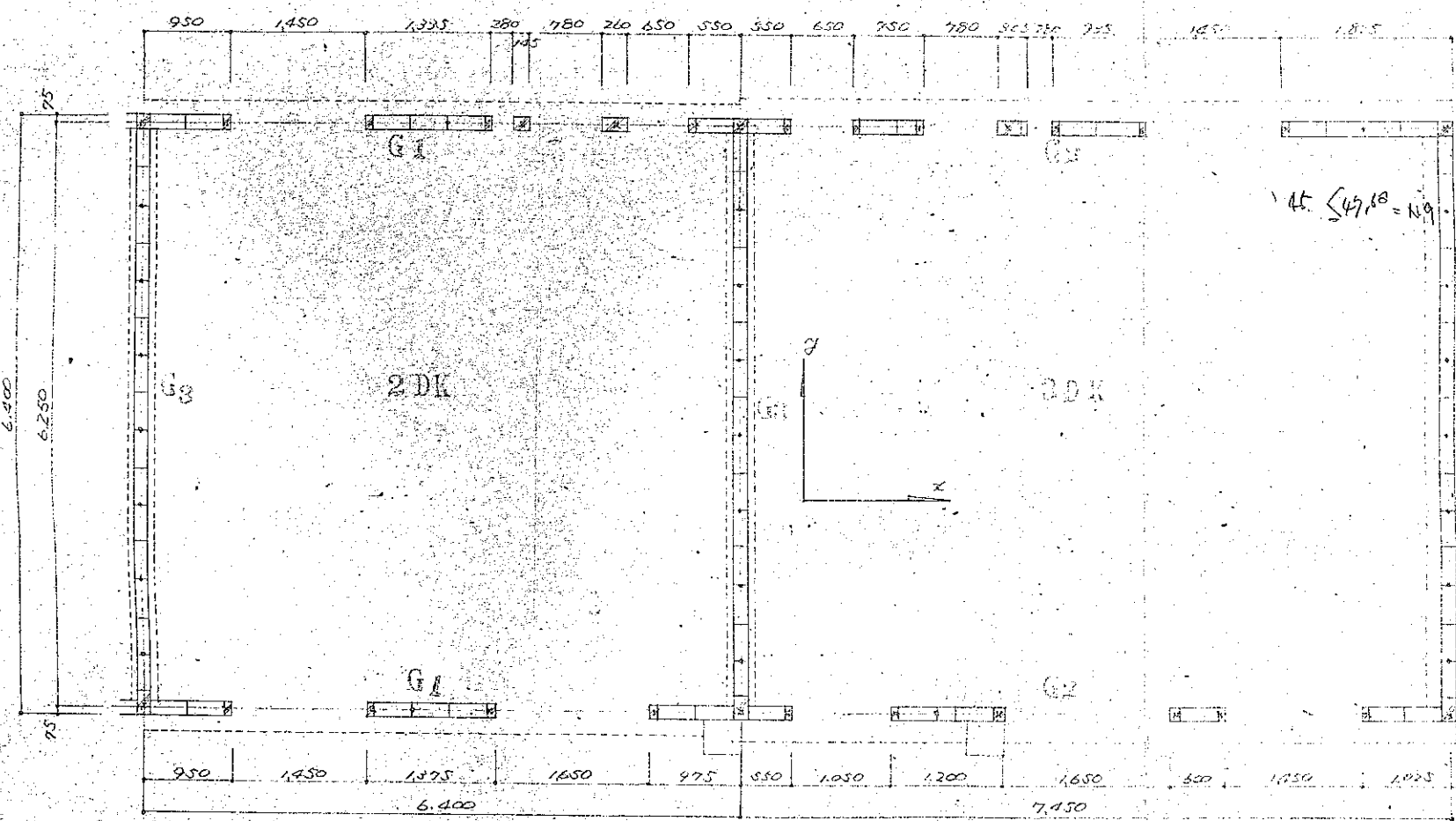
公団住宅 第1種 簡易耐火構造 平家建 北海道標準設計図	1戸建 床面積 2DK 40.00㎡ 3DK 46.56㎡
71-1BN-3DK-G-1	特記
図面名 3DK 展開 図	縮尺 S 1 : 50
設計 北海道建築部住宅課	図面 番号 8 / 10
昭和 40 年 4 月 日	
トレス 昭和 年 月 日	
部長	設計



面積 $26.650 \times 6.250 = 166.56$ 27.210

X方向 $1.025 + (1.335 \times 5) + (550 \times 2) + (950 \times 2) + 1.825 + (1.625 \times 2) + (1.375 \times 3) + (975 \times 5) + 1.450 \times 2 + 550 + 1.200 + 1.000 + 925$

Y方向 $(6.400 \times 5) = 32.000$ 166.56 $19.21 > 15$ OK

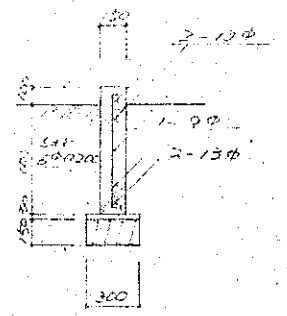
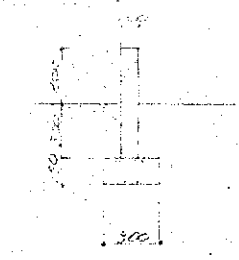


$1.45 \times 47.18 = 68.41$

図 121



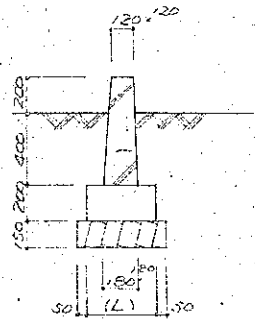
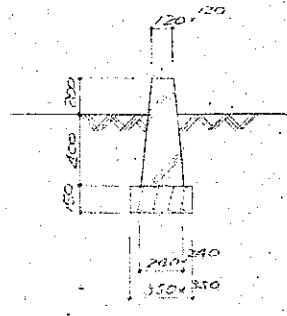
FD1



(D) 基礎埋設深さ = 係数

FD2

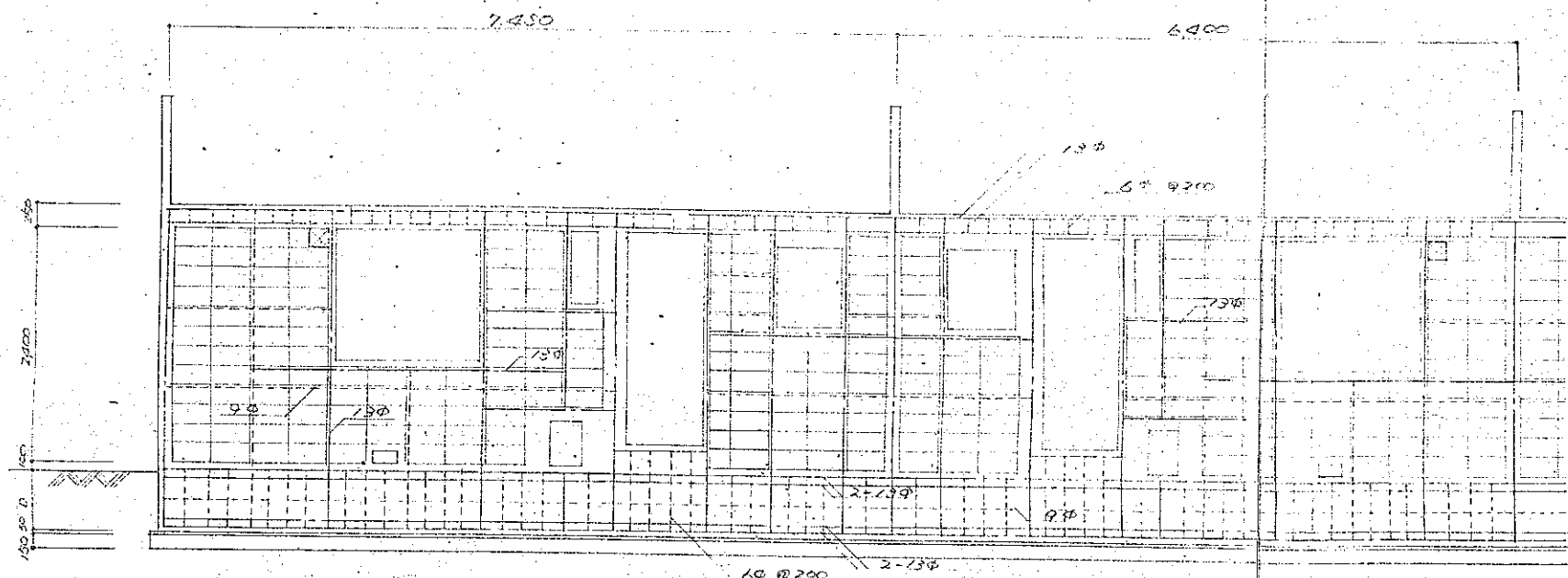
FD3



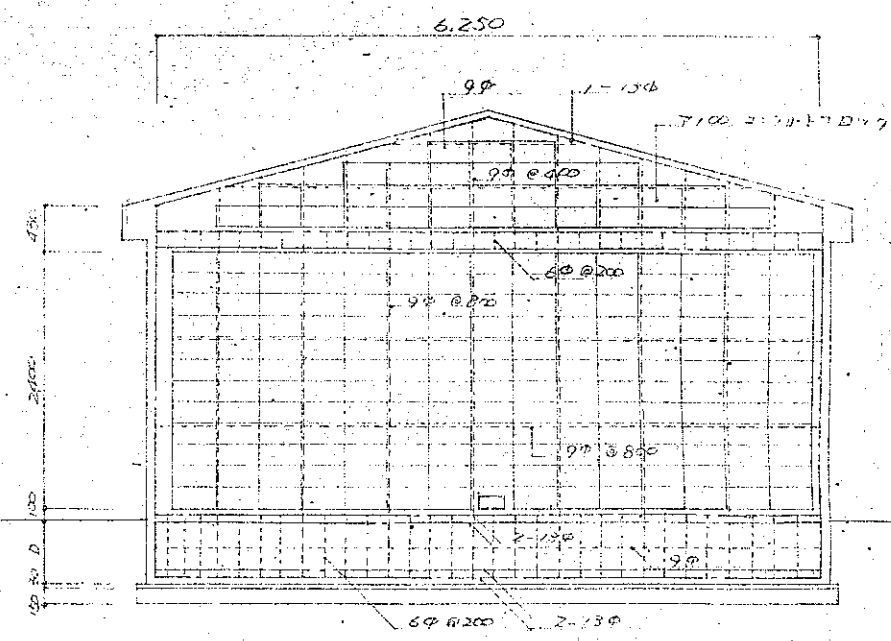
埋設深さ (m)	(LL) %
2.0	650
1.5	600
1.0	550
0.5	500

面積 - 26.090

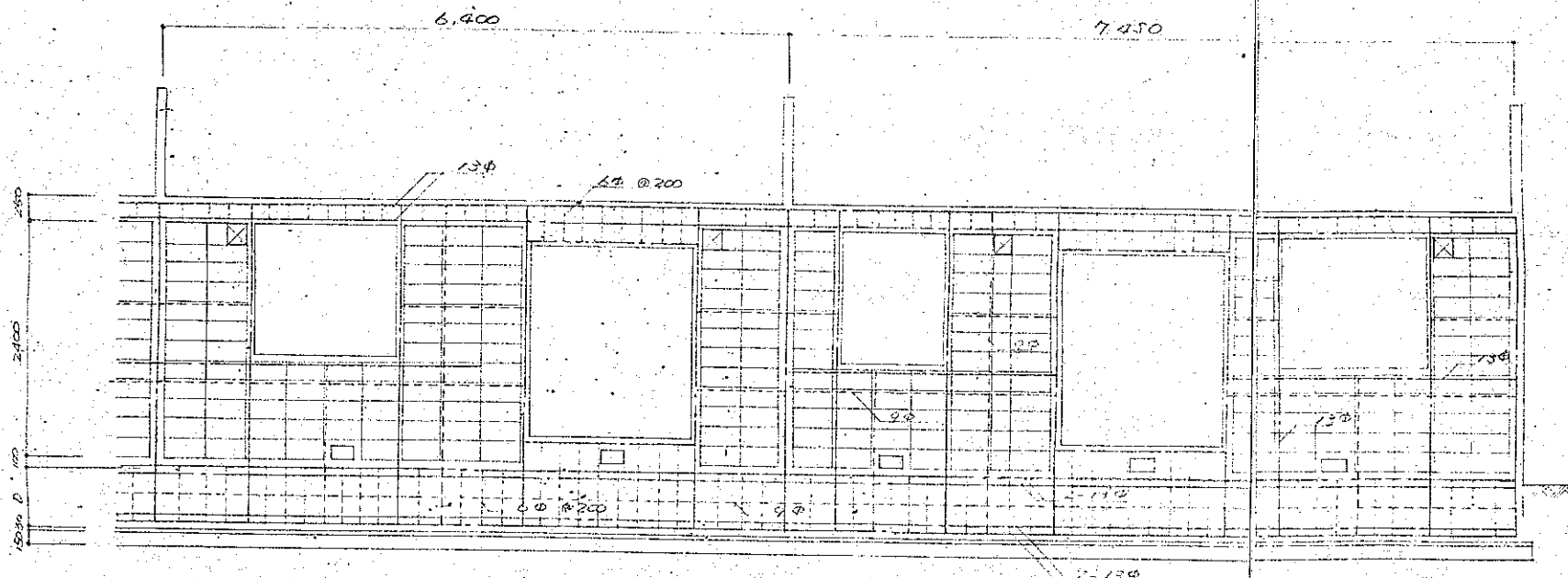
公共住宅		伊達市	伊達市
伊達市 伊達市 伊達市 伊達市		伊達市	伊達市
71-IBN-3-DK-G-1		特記	
図面名	構造図	縮尺	1/5
設計	北海道建築部住宅課		図面番号
トレス	昭和	年	月
課長	主任	課長	設計



北面壁



東壁 界壁



南面壁

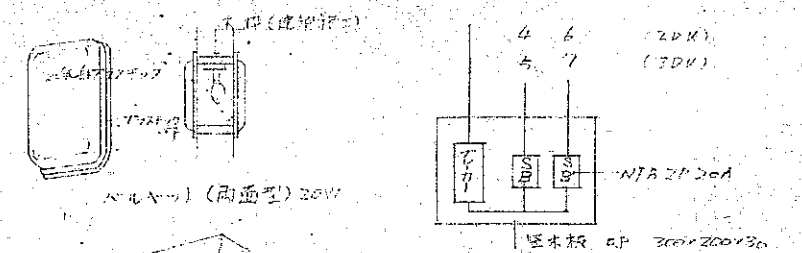
3
170
170
34
35

公営住宅		図面番号	71-10N-3DK-C-1
第1種高層住宅設計標準計画		持分	
図面名		縮尺	5:1
設計	北海道建築部住宅課	図面	5/10
トレス	昭和 年 月 日	番	
課長	主任	設計	製図

電気工事特記仕様書

1. 施工はVVFケーブル、ケーブル配線とする。但し台所、棚下蛍光灯配線、浴室配線はFPCケーブルとする。配線は鋼管(φ19)にて保護する。引込配線は埋込管配線とする。
2. 配線管はA種用とし、70×70×70の角管はS1/2ホップソコを使用する。
3. 照明器具は、中電工の電機・持込の圧着端子を使用する。
4. コーヒー・カプセル・コード・カセット・レコーダー・ラジオ・ロケット・角型ロケット・ソケット等、セリ不取とする。

照明器具仕様

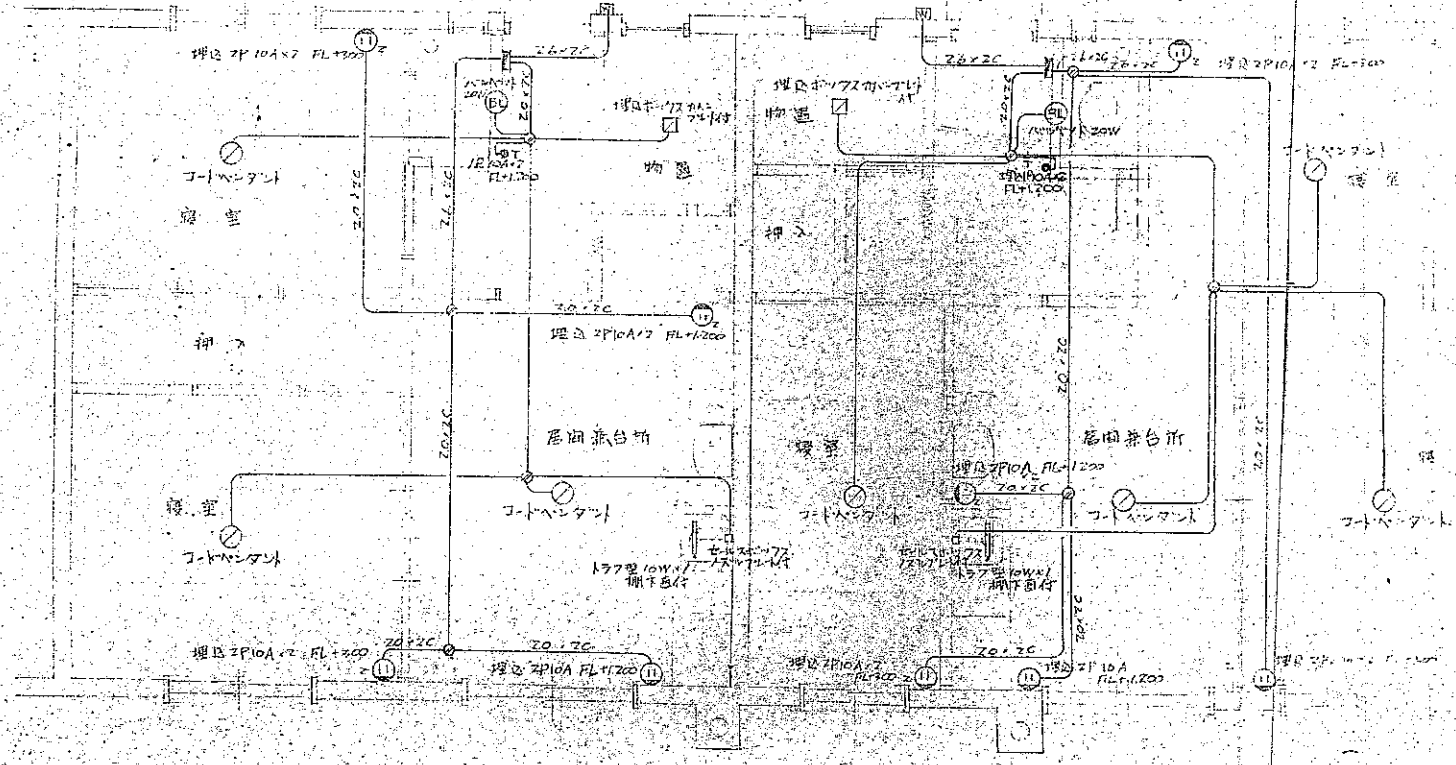


分電盤仕様

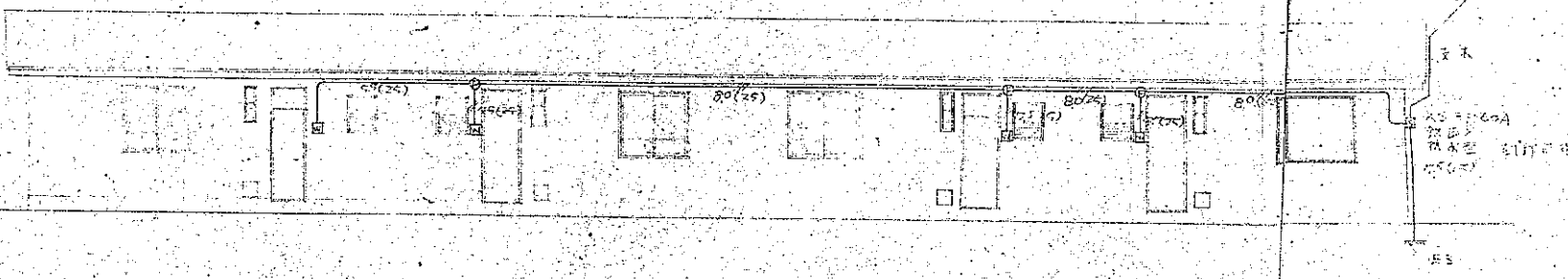
蛍光灯 10W、15W、20W
1.5W型 グロースコ

凡例

記号	名称	1F 数量	2F 数量
○	コトハランプ (40W)	31	41
⊕	開閉器 (10A)	1	1
⊖	蛍光灯 (FL100)	1	1
○	電線管用 VVケーブル	4	4
⊕	埋込管 (φ19)	3	4
○	ケーブルボックス (φ100)	1	1
⊖	分電盤	1	1
⊖	計器用 (1A)	1	1
⊖	接地用 (NSF60A)	1	1
⊖	接地用 (NSF60A)	1	1
⊖	接地用 (NSF60A)	1	1
⊖	埋込ケーブル	1	1

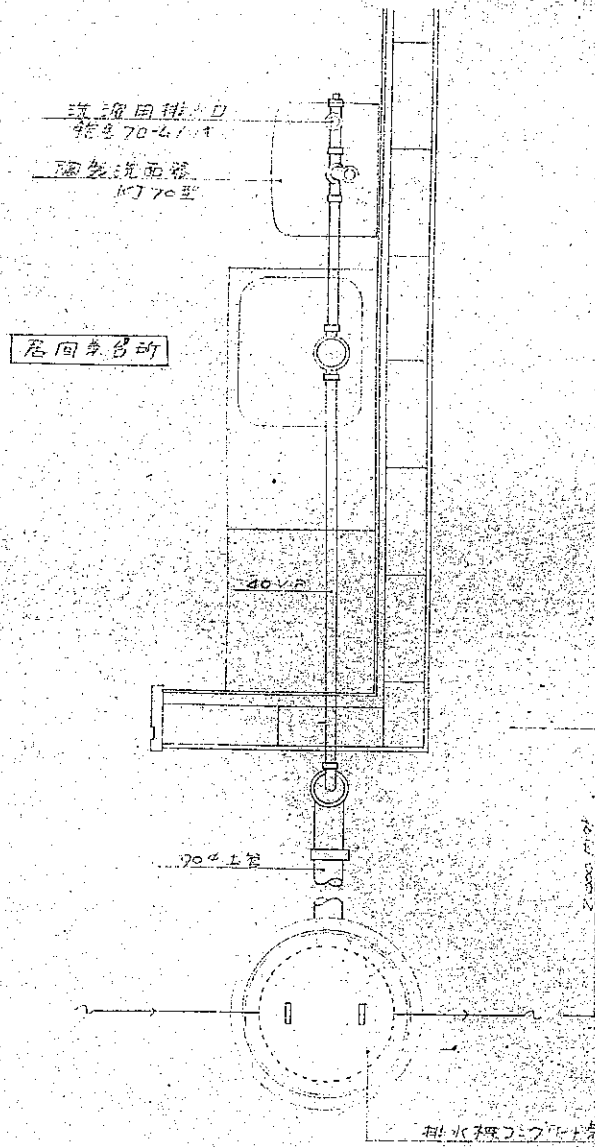


ZDK: 3DK - G - 1 電灯配線図 s 1/60
註: 配線はVVケーブルφ19A

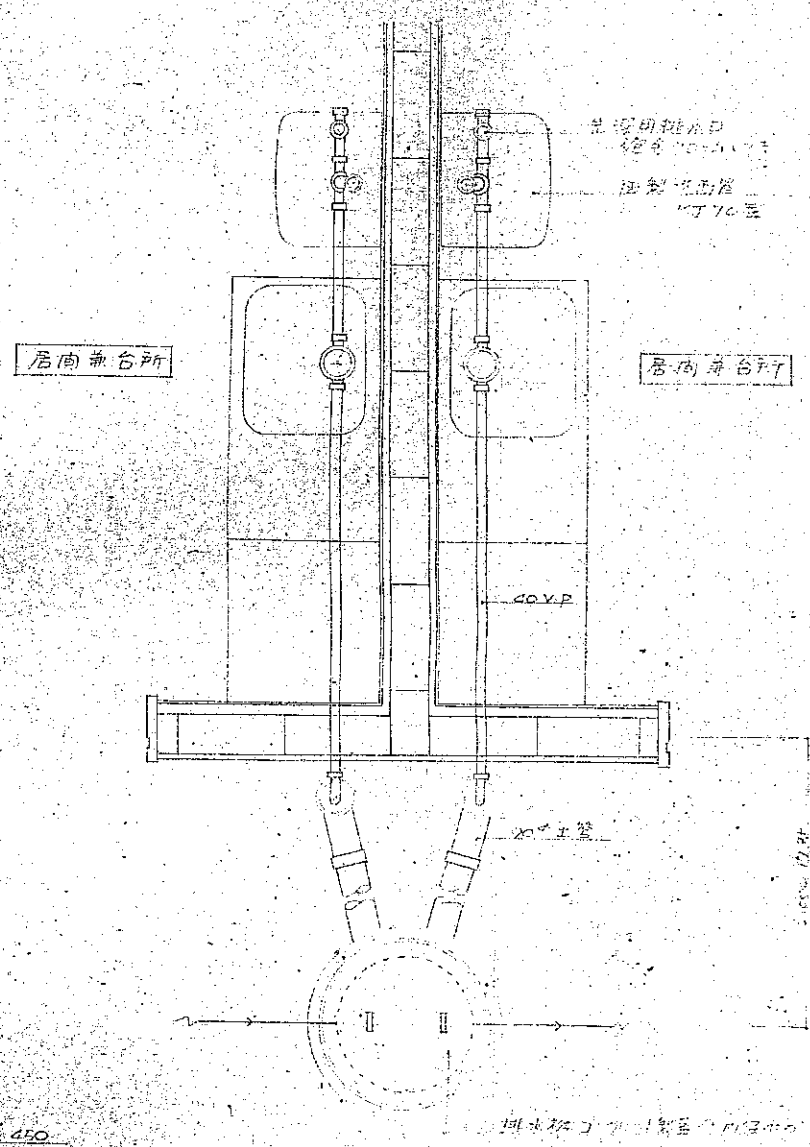


電灯引込配線図 (立面) s 1/100

71-15N-3DK-G-1	特記
図面名	電灯配線図 縮尺 S-1
設計	北海道建築部住宅課
トレス	昭和 年 月 日
課長	主任 係長 設計 製図

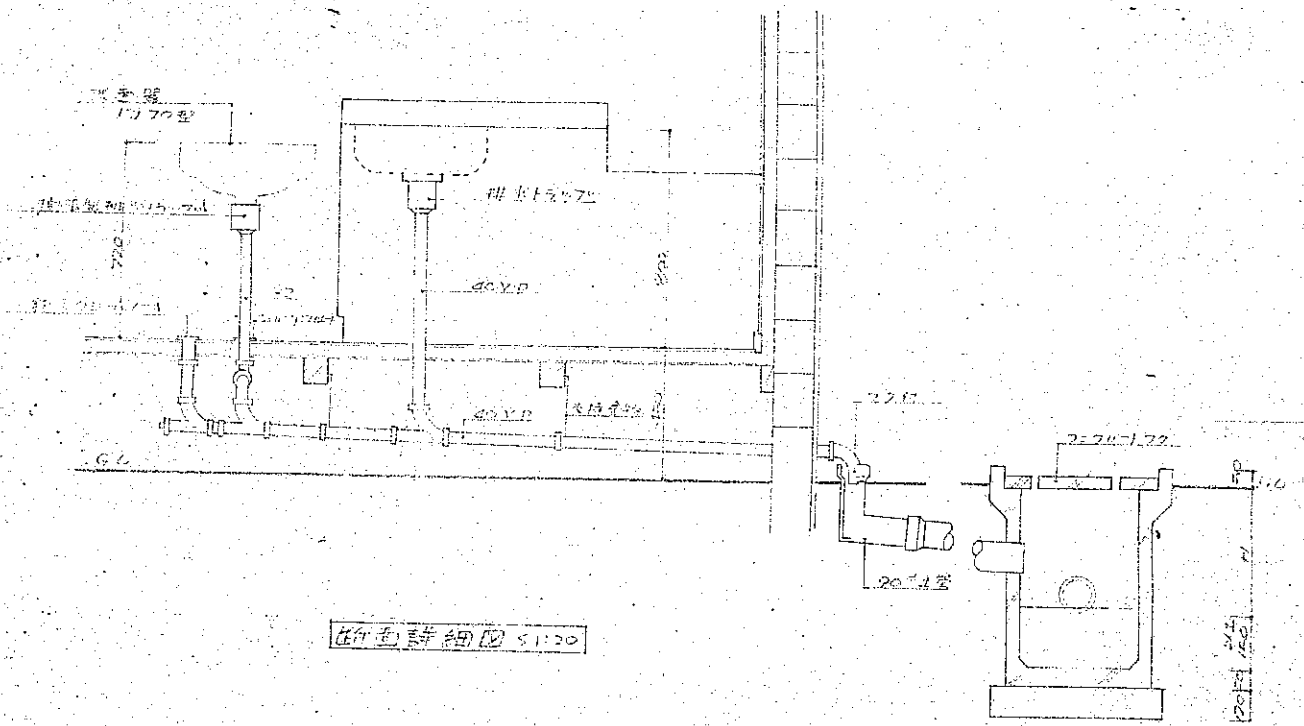


排水配管平面詳細図 $1:20$

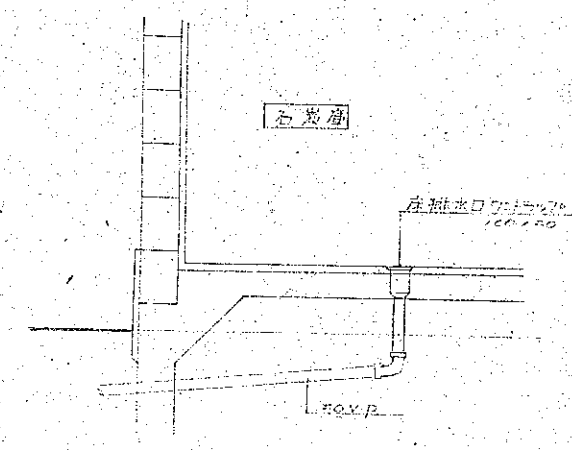


排水配管平面詳細図 $1:20$

註：給排水はミヤハ谷市町村水道条例に依り。



排水配管平面詳細図 $1:20$



排水配管平面詳細図 $1:20$

公共住宅		1階	70-4111
排水配管平面詳細図		1階	70-4111
71-1BN-200-G-1		特記	
図面名	排水配管平面詳細図	縮尺	$1:20$
設計	北海道建築部住宅課		図面
トレス	昭和 年 月 日	番号	
課長	主任	係長	設計

仕上表

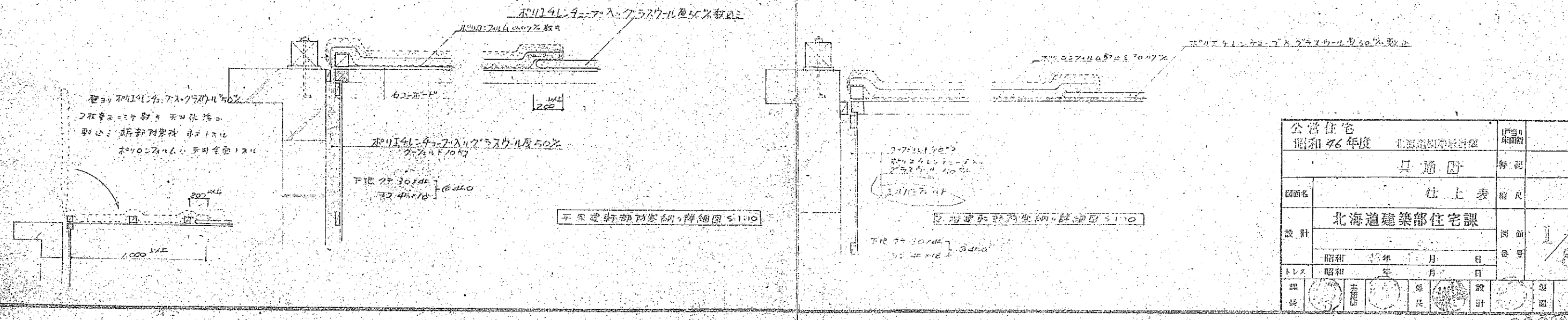
基礎	コンクリート打設(厚25%) + GL以下100%打設
外壁	平家建ハコクリ外壁(厚25%) + シンクロ面ハ目地仕上 + 防水塗料2回塗 2階建ハコクリ外壁(厚25%) + シンクロ面ハ目地仕上 + 防水塗料2回塗
木部	オイルベイト2回塗
鉄部	防錆処理1回 + オイルベイト2回塗 + 水切鉄板必要箇所に鉄板2回塗 + 防錆処理1回 + オイルベイト2回塗
産根	根元面塗料2回塗 + 下地アスベスト処理(厚2%) (全スラブに90%以上)
軒裏	着色シート板 (一部着色有孔シート板)

室名	床	巾木	壁	天井	その他
玄関	エポキシ樹脂塗(厚30%)	青木	耐水ペーパー張(厚5%)	織維板張	石コーキング
ホール	化粧フロー	青木	織維板張	織維板張	石コーキング
廊下	化粧フロー	青木	耐水ペーパー張(厚5%)	織維板張	石コーキング
居間兼台所	化粧フロー	青木	織維板張 一部着色シート板	織維板張	石コーキング 調理台・火元近接に調整 用シート板を貼付する 箇所は一部に有孔シート
書斎	耐水ペーパー張(厚5%) クッションフロア	青木	織維板張	織維板張	石コーキング
押入れ	ペーパー張(厚5%)	青木	ペーパー張(厚5%)	ペーパー張(厚5%)	ペーパー張(厚5%)
物入れ	ペーパー張(厚5%)	青木	ペーパー張(厚5%)	ペーパー張(厚5%)	ペーパー張(厚5%)
石炭庫	防水処理(厚30%)		(700×700) 防水処理(厚20%) (700×700) ペーパー張(厚5%) (700×700) 防水処理(厚20%)	(700×700) 防水処理(厚20%) (700×700) ペーパー張(厚5%) (700×700) 防水処理(厚20%)	着色シート板(厚5%)
物置	防水処理(厚30%)		(700×700) 防水処理(厚20%) (700×700) ペーパー張(厚5%) (700×700) 防水処理(厚20%)	(700×700) 防水処理(厚20%) (700×700) ペーパー張(厚5%) (700×700) 防水処理(厚20%)	着色シート板(厚5%)
階段室	ラバー板	ラバー	織維板張	織維板張	石コーキング

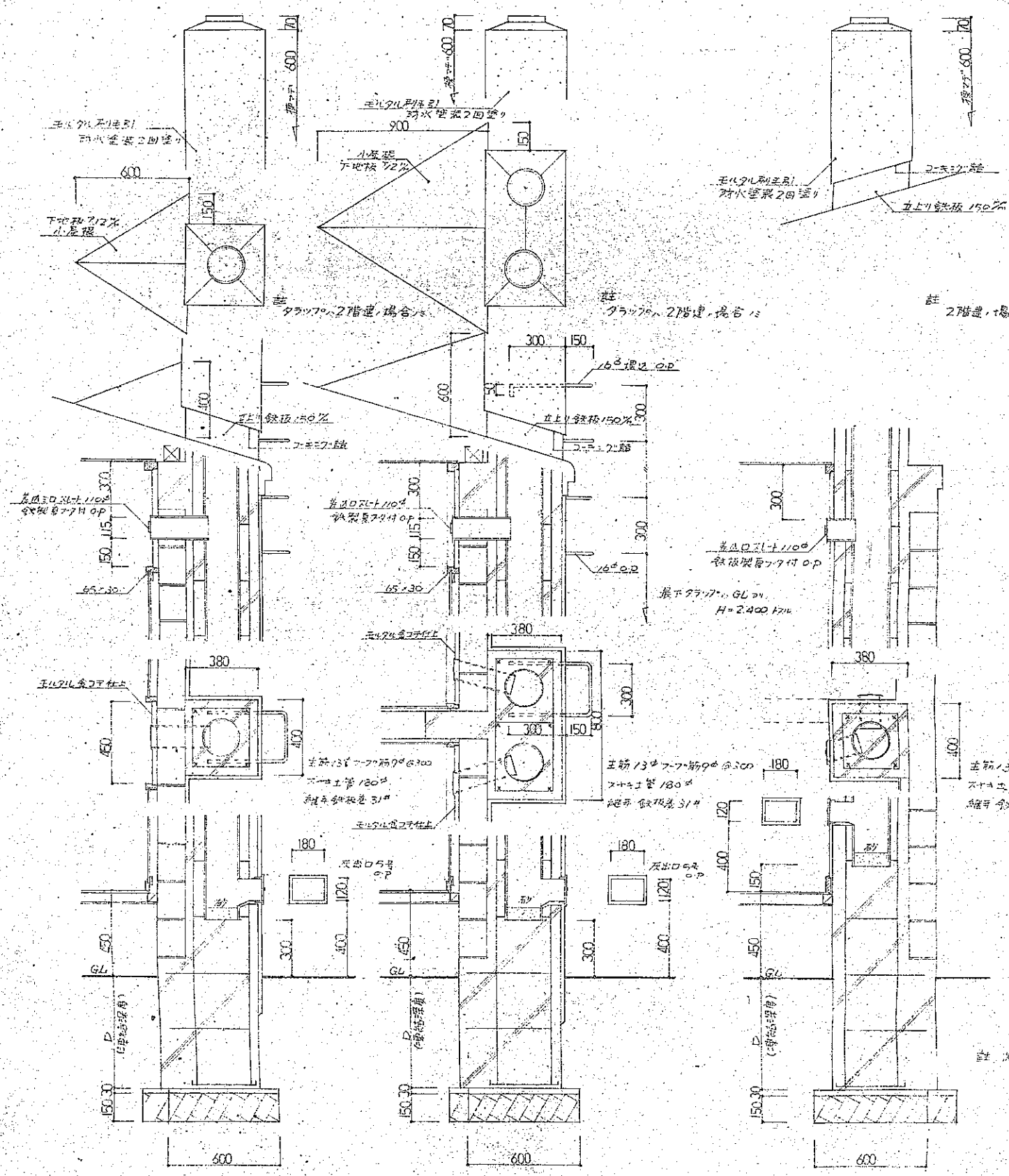
床	コンクリート打設(厚25%) + シンクロ面ハ目地仕上 + 防水塗料2回塗	施工詳細は各部仕様書参照
天井	耐水ペーパー張(厚5%) + 織維板張	施工詳細は各部仕様書参照
壁	外側は防水処理(厚30%) + シンクロ面ハ目地仕上 + 防水塗料2回塗	施工詳細は各部仕様書参照

附属物表

品名	品種	寸法	塗料	備考
軒下防雨板	25% 洗砂利	7600mm 厚60%		級三石
電気引込管				
鉄筋コンクリート	鉄筋			諸仕様書参照
住居				
敷物	コンクリート製	300×300×60		他所仕様参照
集合煙突				灰出口 570×150
物干				
他所無量装置				鉄骨ベアラー等参照
障子	磁製コンクリート積	外法 1200×1750×900		諸仕様書参照
流し調理台	ステンレス製			1400mm
台所扉白珉	木製			
洗面器	陶製			
洗濯機排水口	鉛管			
トイレ用スリフ	硬質PVC板	160		スリフ付
トイレ用排水口	硬質PVC板	160		スリフ付
トイレ用排水口	硬質PVC板	250		スリフ付
クッション				
床下防雨板		400×400		アクリル
小屋上防雨板		800×600		アクリル
窓枠	鉄製			諸仕様書参照
床下排水孔	鋼製	230×150		アクリル
室内排水孔	プラスチック製			
排水取付孔	プラスチック製	900×400		
カーテンレール	C型			
郵便受				700mm



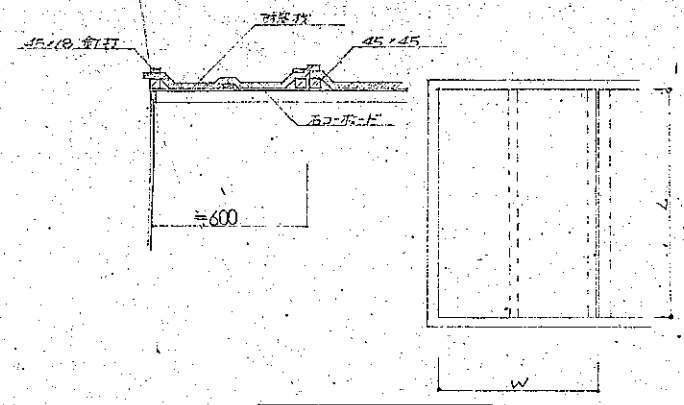
公営住宅		昭和三十六年度	北海道建設部	伊藤
共通図				
図面名	仕上表			縮尺
設計	北海道建設部住宅課			図番
トレス	昭和三十六年	月	日	設計
課長	主任	係長	設計	監理



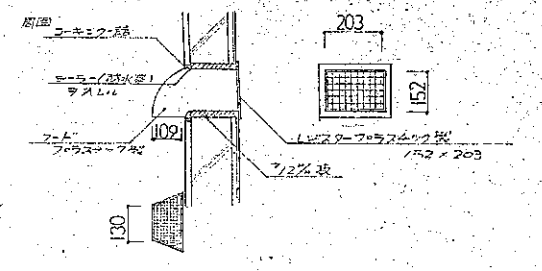
集合煙突(1階)詳細図S5a

集合煙突(2階)詳細図S5b

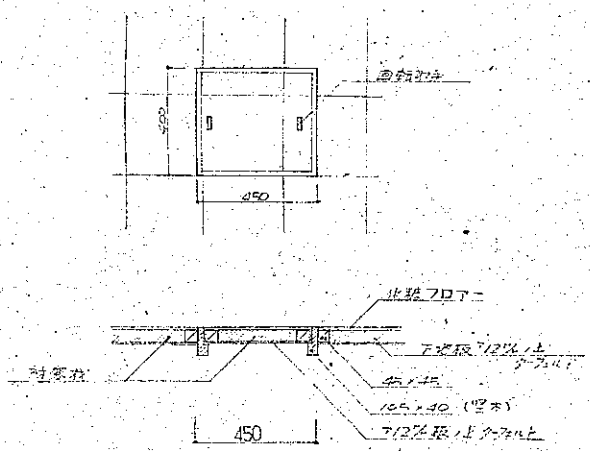
集合煙突(3階)詳細図S5c



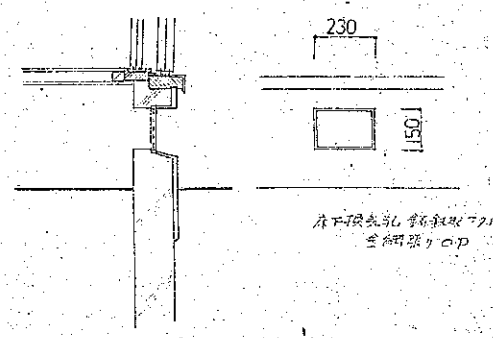
天井改口詳細図S5a



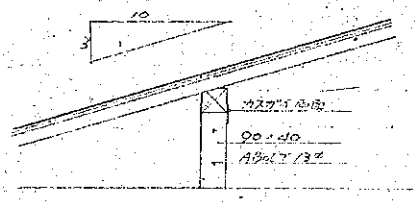
室内換気孔詳細図S5a



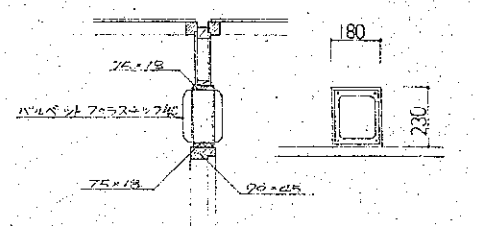
床改口詳細図S5a



床下換気孔詳細図S5a



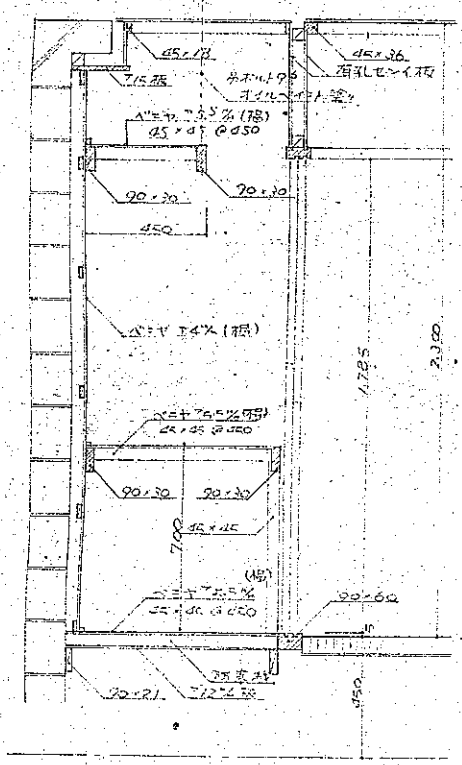
車庫壁母屋取合詳細図S5a



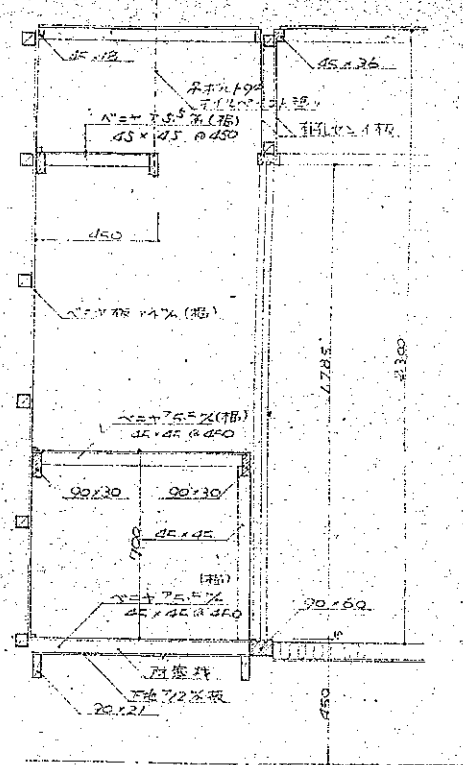
玄関へ挿入バレット詳細図S5a

註 海軍建築研究所 建築部 設計課

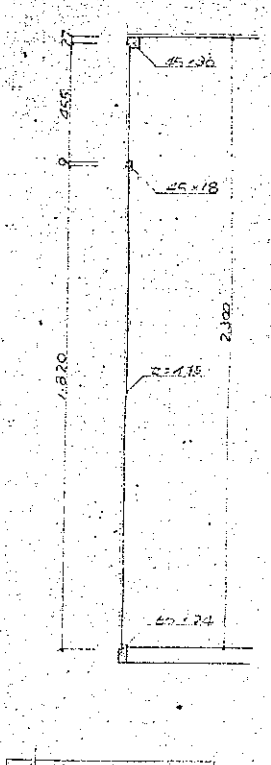
公営住宅 昭和46年度 北海道建設部設計課		1階
共通図		特記
図面名	詳細図	縮尺 S 1 : 20
設計	北海道建設部住宅課	図面番号
トレス	昭和 年 月 日	
課長	主任	係長
	設計	図面



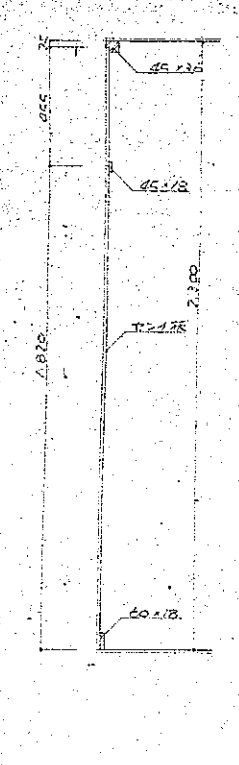
押入(1)詳細図



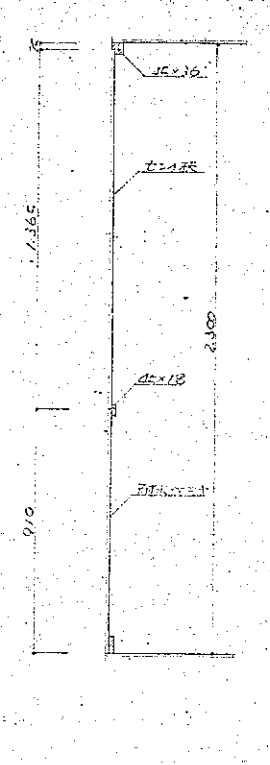
押入(2)詳細図



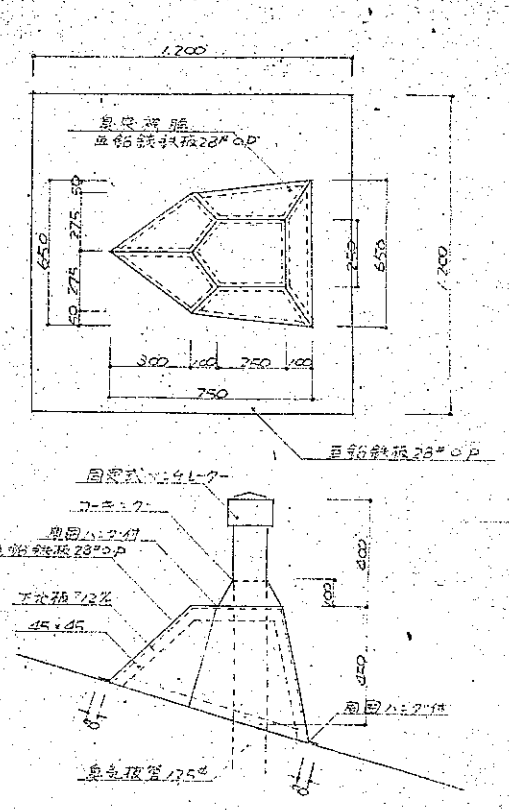
浴室水戸敷付図



玄関水戸敷付図

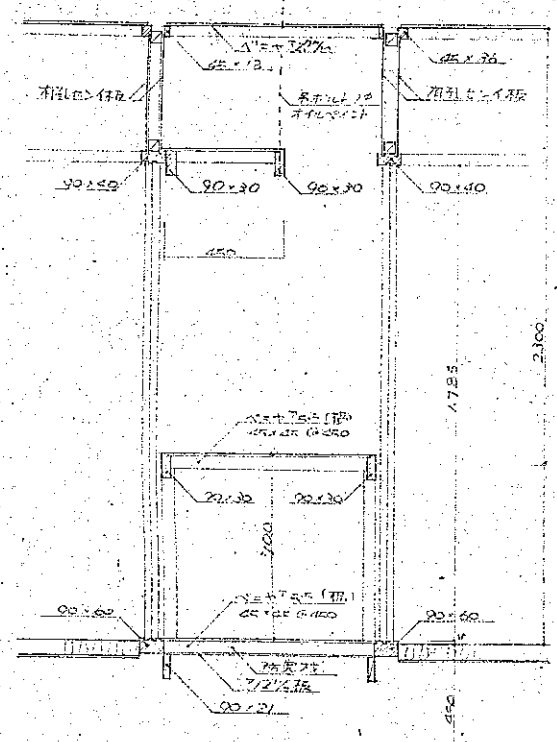


玄關便所水戸敷付図

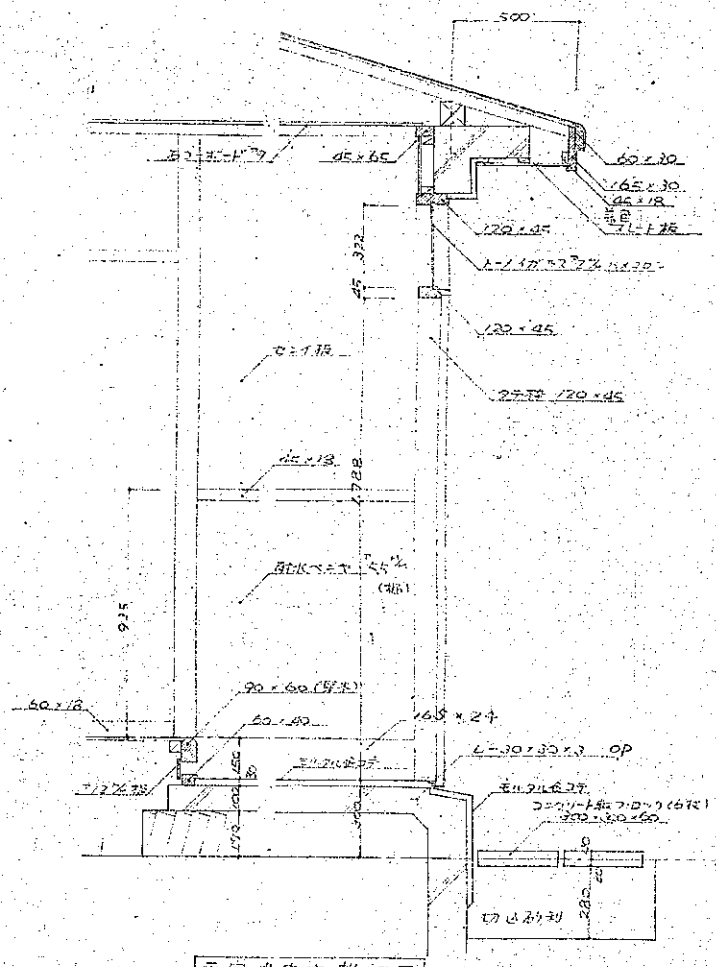


風呂水戸敷付詳細図

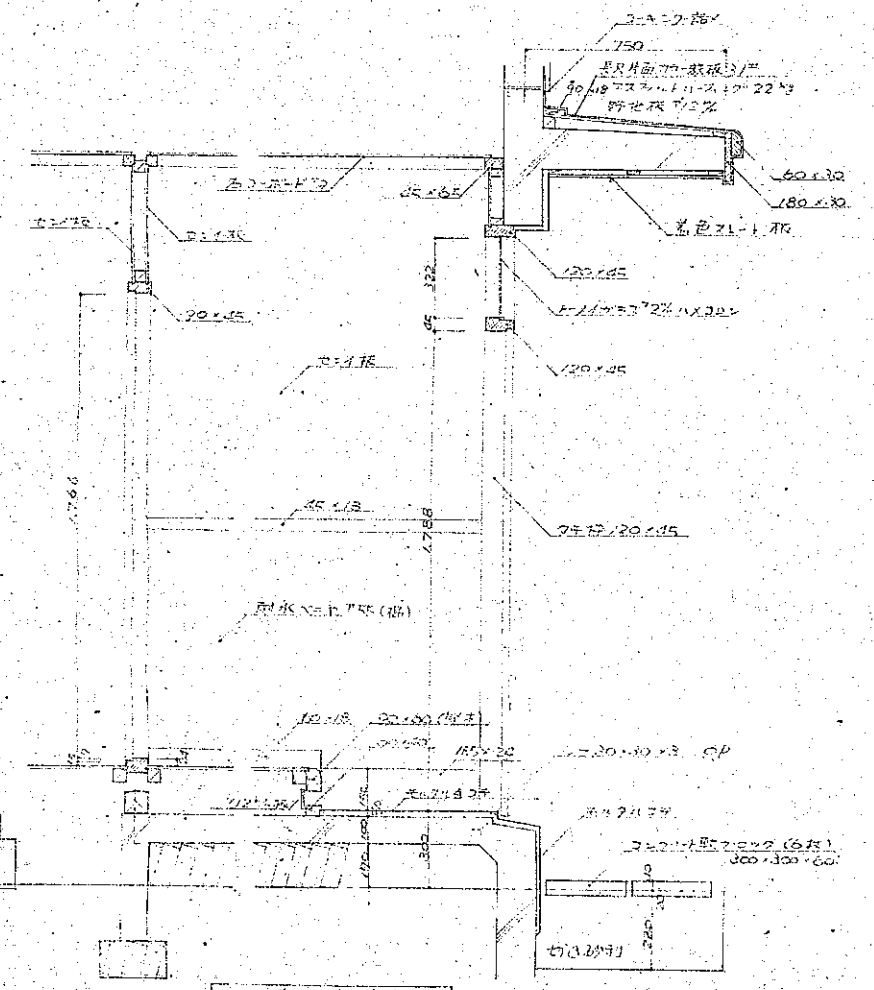
結果として、押入長を1.8mとし、
2ヶ所を第1、第2とする。



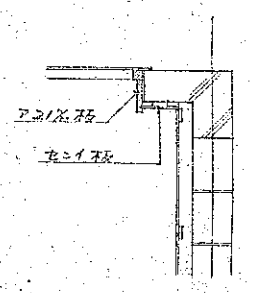
押入(3)詳細図



水戸敷付詳細図



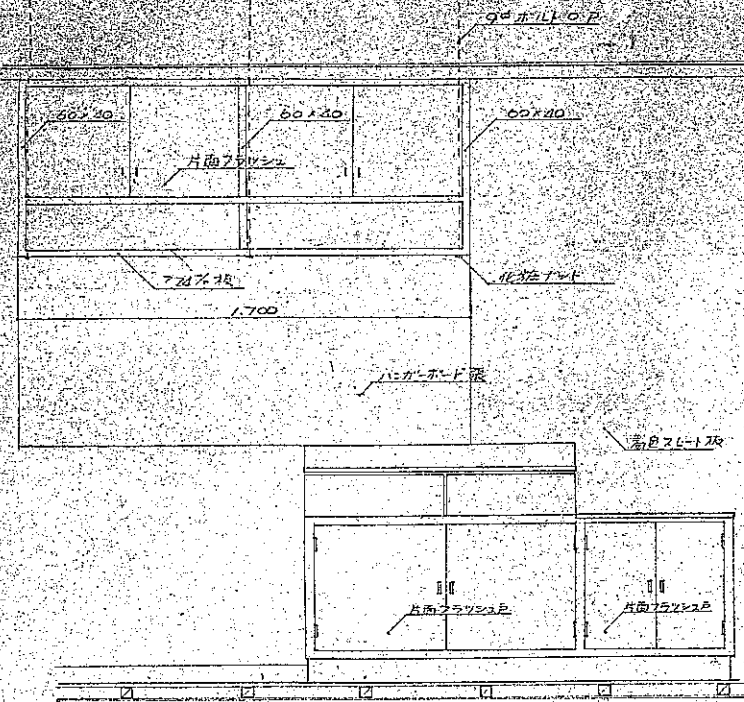
玄関水戸敷付詳細図



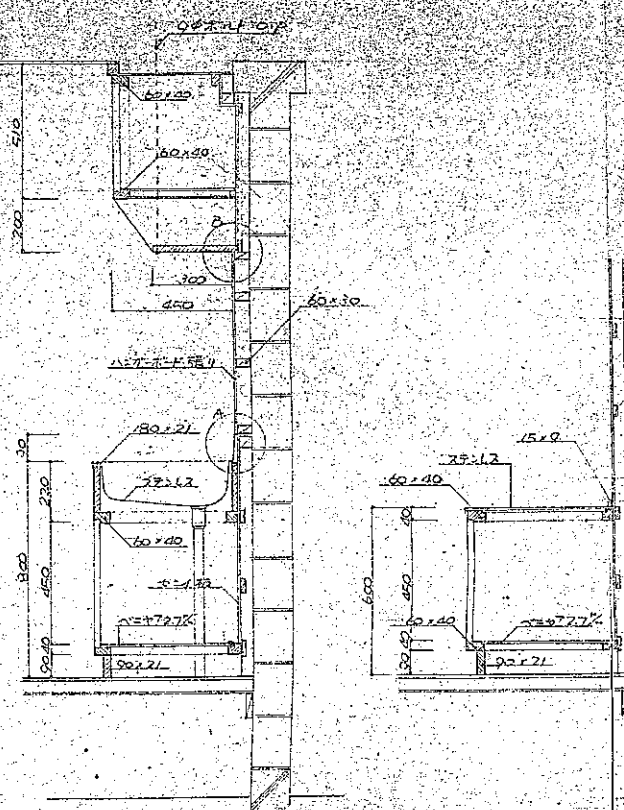
壁面水戸敷付詳細図

壁面水戸敷付詳細図

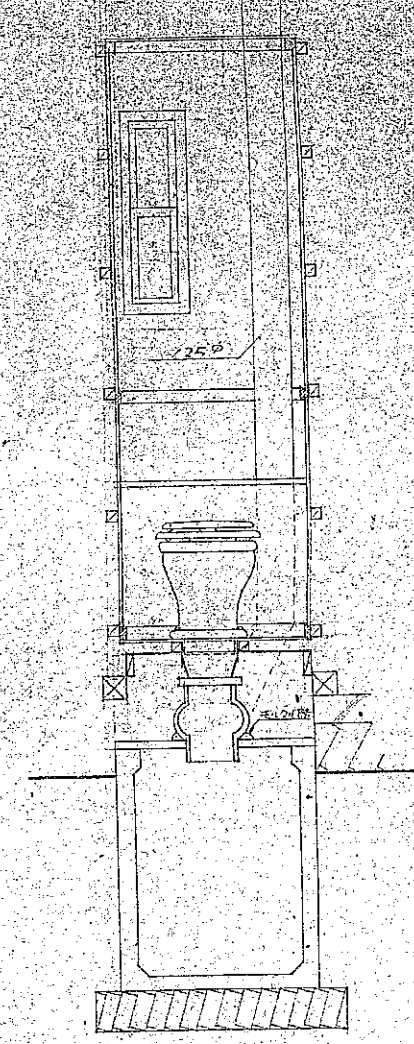
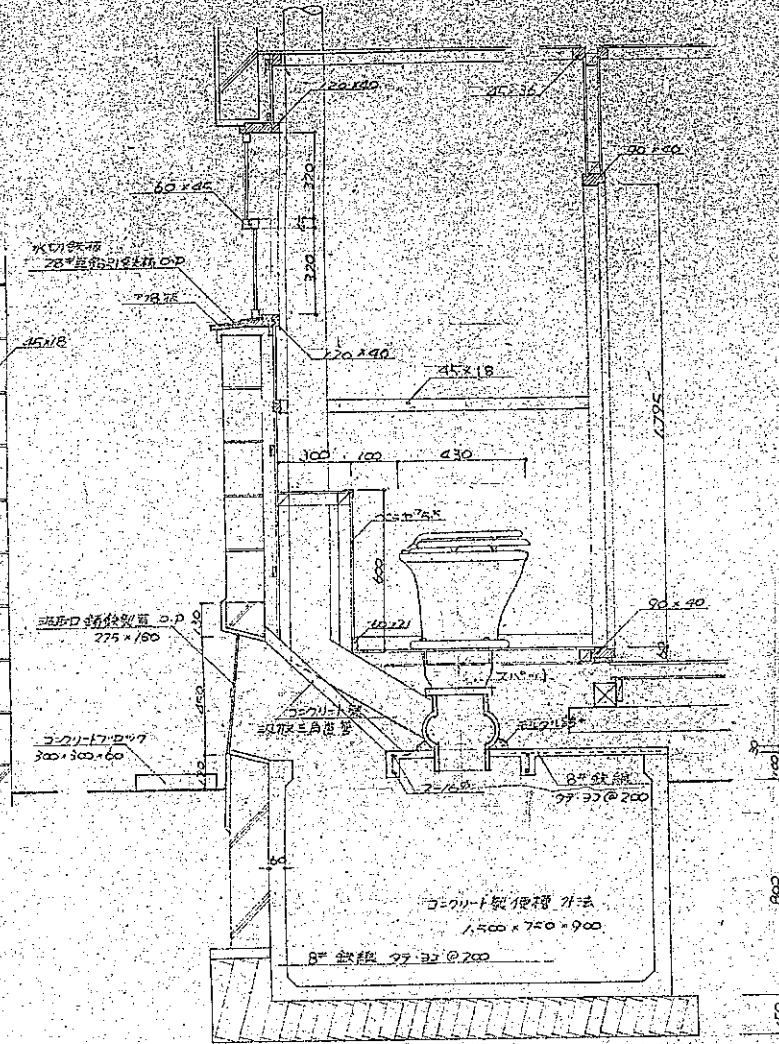
公費住宅 昭和46年度	北海道標準設計	1階 標準
共通図		特記
図面名	詳細図	縮尺 1/20
設計	北海道建築部住宅課	縮尺 1/20
トレス	昭和 年 月 日	縮尺 1/20
縮尺	昭和 年 月 日	縮尺 1/20
縮尺	昭和 年 月 日	縮尺 1/20



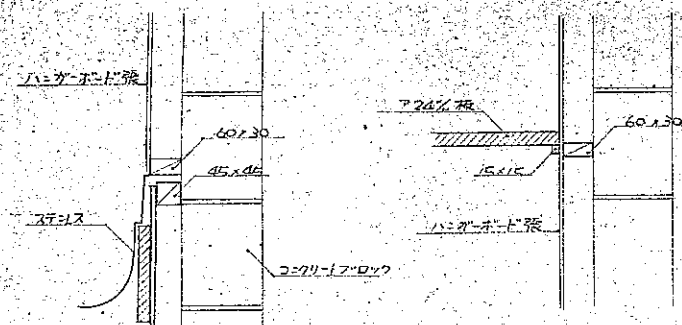
洗面器台詳細図 5/30



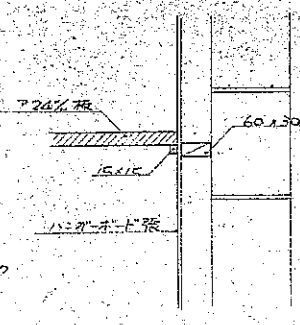
洗面器台詳細図 5/30



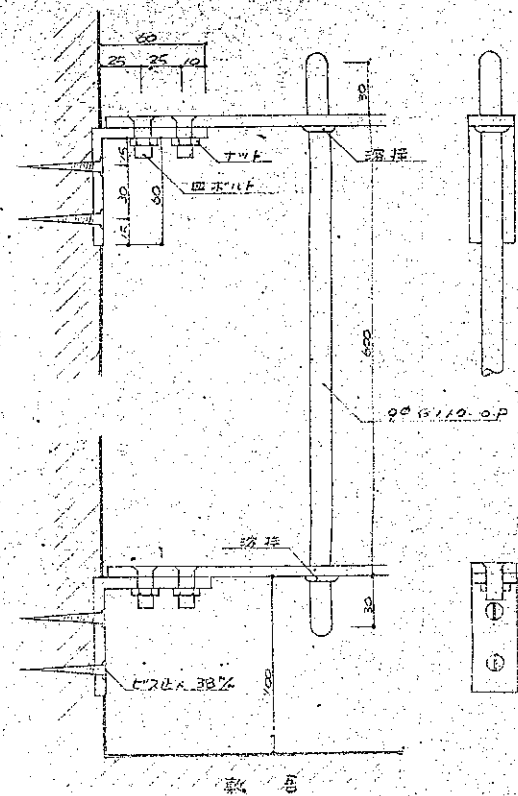
便所詳細図 5/30



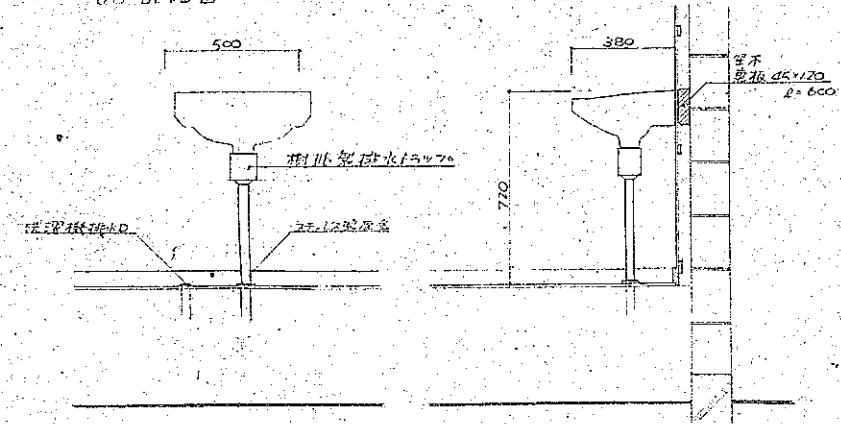
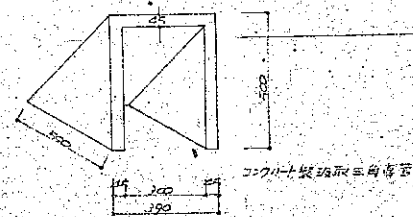
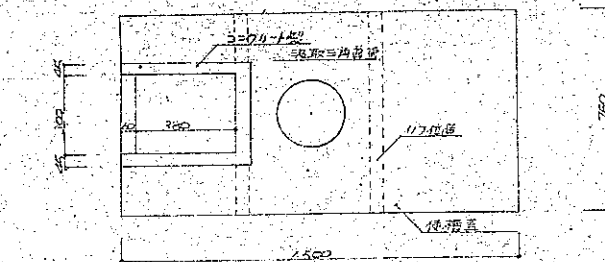
(A) 詳細図



(B) 詳細図

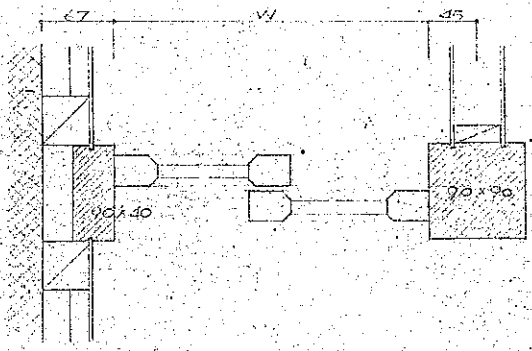
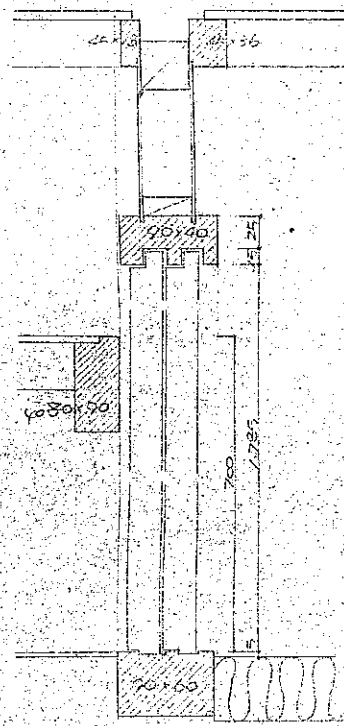


タオル架詳細図 5/30

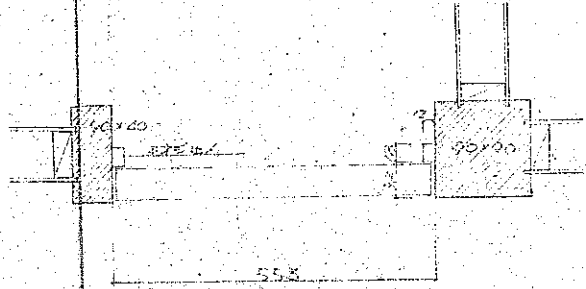
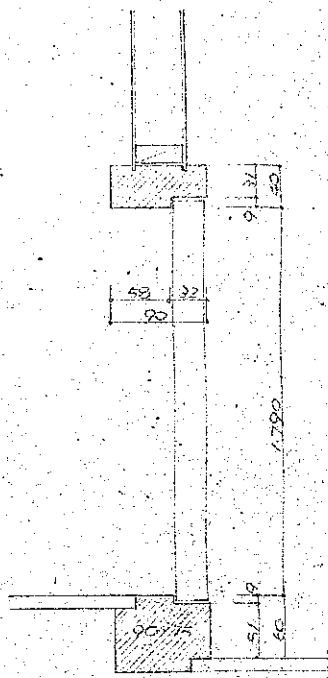


洗面器詳細図 5/30

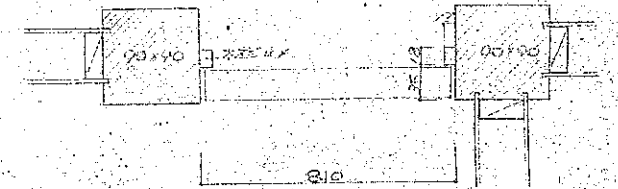
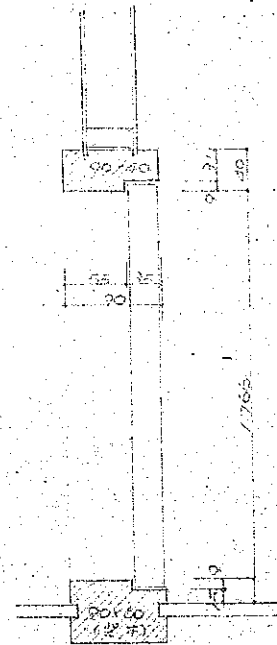
公営住宅 昭和46年度		北海道庁設計課		担当 東岡
共通図		特記		
図面名	詳細図		総尺	51:20
設計	北海道建築部住宅課		面番	4/8
トレス	昭和	年	月	日
製	図	検	設	監



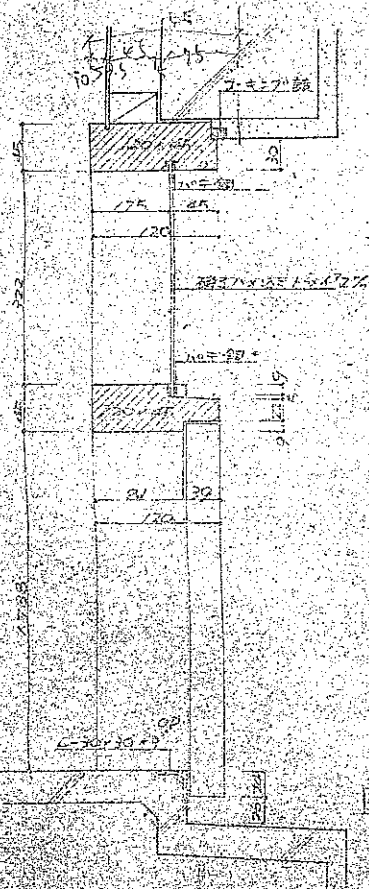
押入門口部詳細図



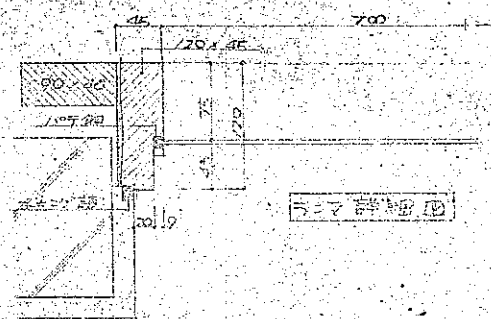
備所出入口詳細図



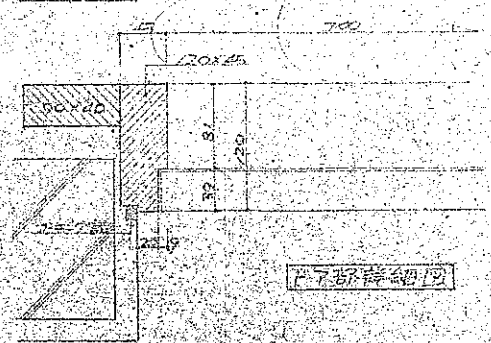
玄関一層押入入口詳細図



玄関一層分扉詳細図

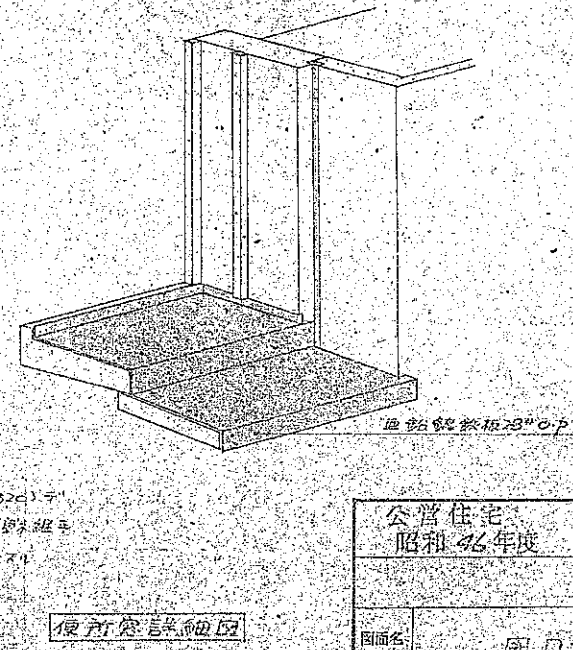
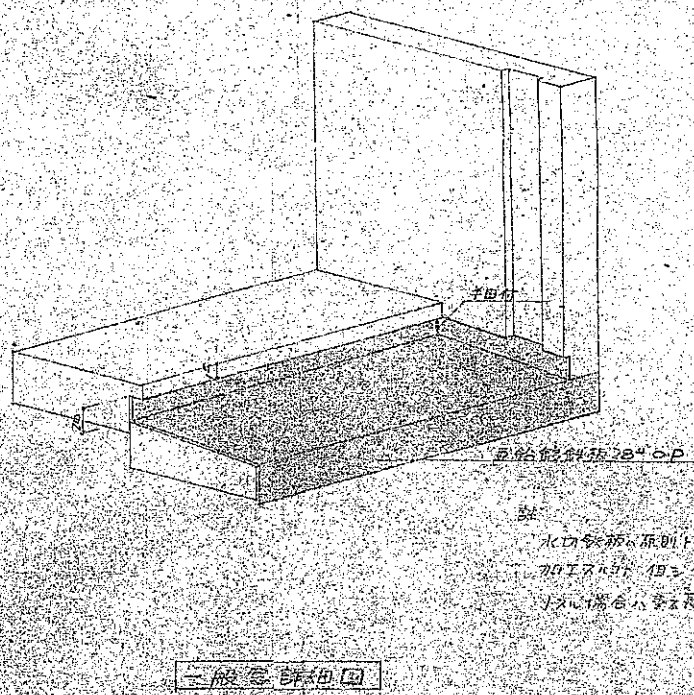
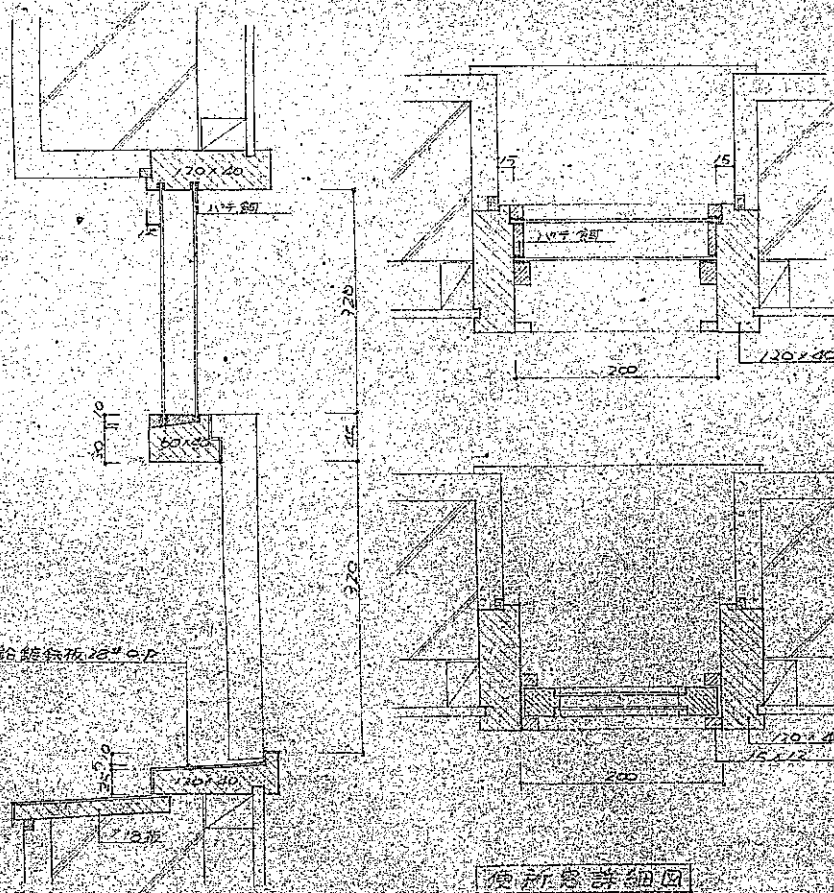
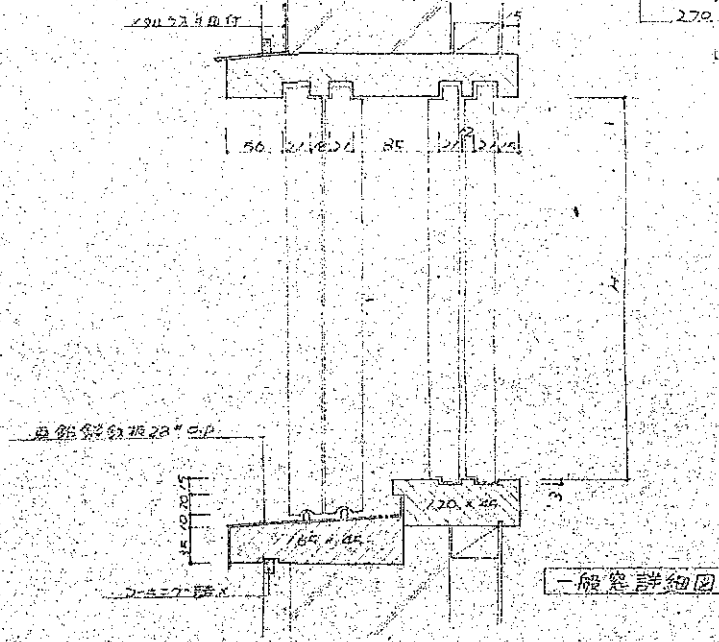
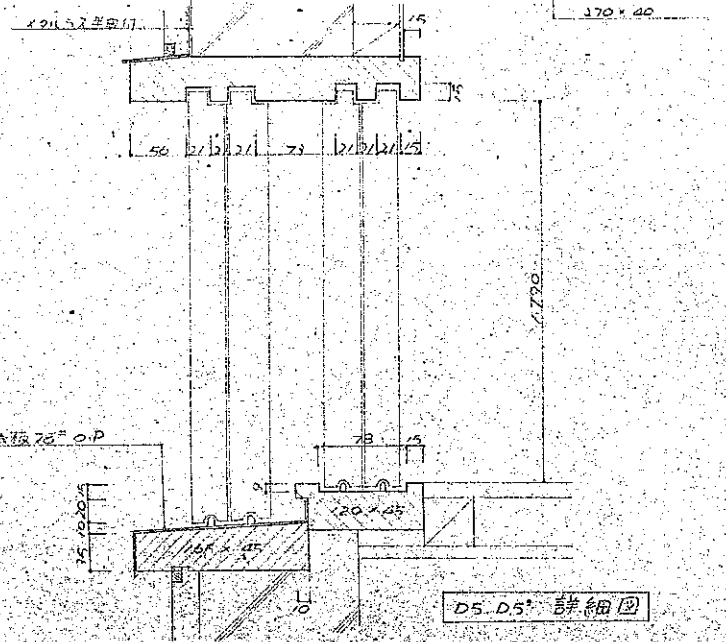
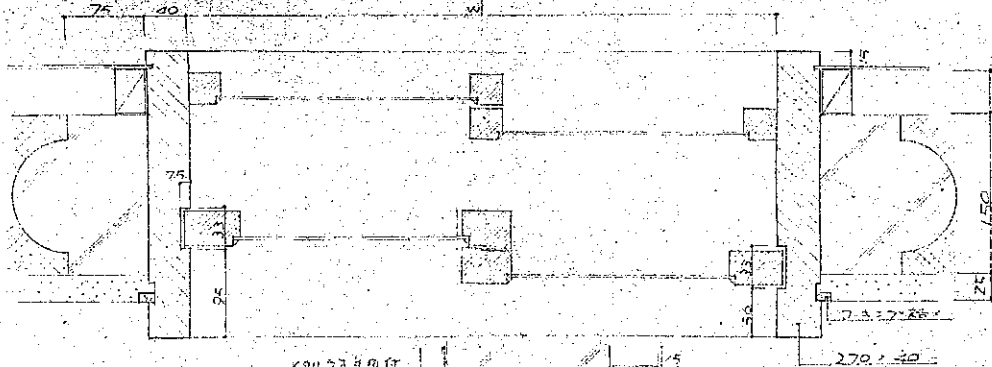
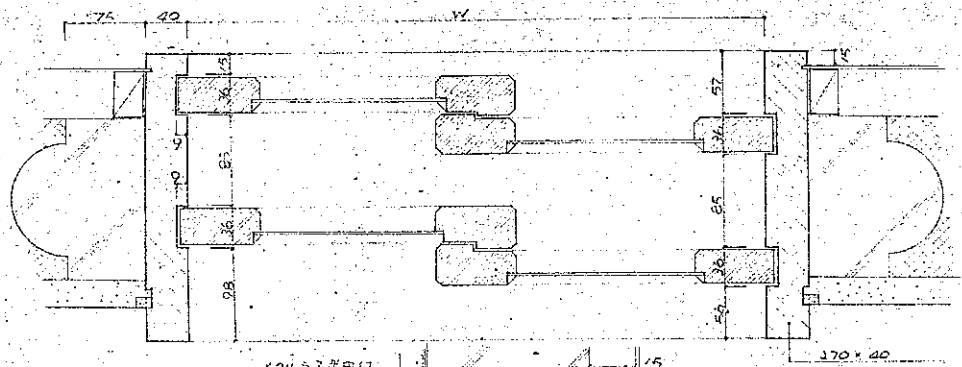


分扉詳細図



分扉詳細図

公営住宅 昭和三十六年度 北海道標準設計		標準 設計
天窓図		特記
図名	門口部詳細図	図号 S-1-5
設計	北海道建築部住宅課	同 部 号 5/8
昭和	49年 4 月 日	
昭和三十六	年 月 日	
設計		
校印		



註
 A/D窓部、原則1+1/2×20(長/幅)×
 100T×100D、但ニ、特殊ニ依リ、窓部
 1×1.5以内、長さ40%以上、幅1/2以上

公営住宅 昭和46年度 北海道標準設計図		設計 標準
共通図		
図面名	開口部詳細図	縮尺 5:1
設計	北海道建築部住宅課	図面 番号 3/3
昭和	46年	4月
昭和	46年	4月
設計	標準	設計

記号	場所	種別	①	玄関	片開き引き出し窓	②	併用	片開き引き出し窓	③	バルコニー	片開き引き出し窓	④	バルコニー	片開き引き出し窓	⑤	居室	引き出し窓(外部)	⑥	居室	引き出し窓(内部)	⑦	押入	片開き引き出し窓
見込				36%				33%		33%			33%		33%		33%		33%			30%	
種別				引き出し窓				引き出し窓		引き出し窓			引き出し窓		引き出し窓		引き出し窓		引き出し窓			引き出し窓	
塗装				内外OP				両面OP		両面OP			両面OP		外部OP 内部IC		外部OP 内部IC		外部OP 内部IC			カラー	
金物				鋼製防錆ボルト等 RA102 2枚 押し出し窓用				鋼製防錆ボルト等 RA102 2枚 押し出し窓用		鋼製防錆ボルト等 RA102 2枚 押し出し窓用			鋼製防錆ボルト等 RA102 2枚 押し出し窓用		鋼製防錆ボルト等 RA102 2枚 押し出し窓用		鋼製防錆ボルト等 RA102 2枚 押し出し窓用		鋼製防錆ボルト等 RA102 2枚 押し出し窓用			鋼製防錆ボルト等 RA102 2枚 押し出し窓用	
備考																							

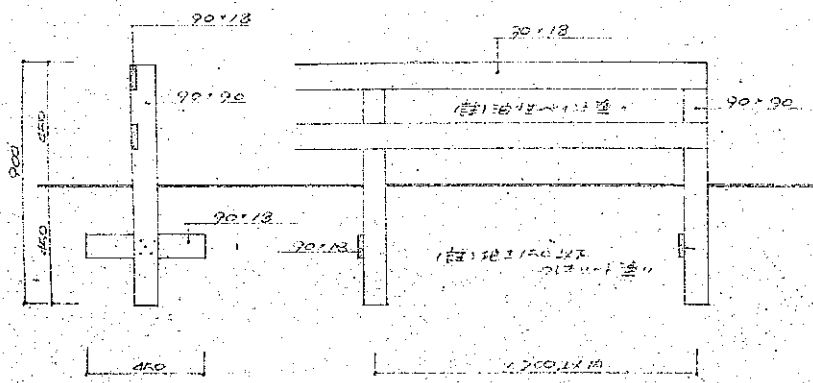
記号	場所	種別	⑧	押入	引き出し窓	⑨	押入	引き出し窓	⑩	押入	引き出し窓	⑪	居室	引き出し窓	⑫	居室	引き出し窓	⑬	居室	引き出し窓	⑭	居室	引き出し窓
見込				30%				30%		30%			30%		30%		30%		30%			30%	
種別				引き出し窓				引き出し窓		引き出し窓			引き出し窓		引き出し窓		引き出し窓		引き出し窓			引き出し窓	
塗装				カラー				カラー		カラー			カラー		カラー		カラー		カラー			カラー	
金物				角引手(ス) 2ヶ (ベ-2511)				角引手(ス) 3ヶ (ベ-2511)		角引手(ス) 2ヶ (ベ-2511)			角引手(ス) 2ヶ (ベ-2511)		角引手(ス) 2ヶ (ベ-2511)		角引手(ス) 2ヶ (ベ-2511)		角引手(ス) 2ヶ (ベ-2511)			角引手(ス) 2ヶ (ベ-2511)	
備考																							

記号	場所	種別	⑮	居室	引き出し窓(外部)	⑯	居室	引き出し窓(内部)	⑰	居室	引き出し窓(外部)	⑱	居室	引き出し窓(内部)	⑲	物置	引き出し窓(外部)	⑳	物置	引き出し窓(内部)	㉑	併用	引き出し窓
見込				30%				30%		30%			30%		33%		30%		30%			33%	
種別				引き出し窓				引き出し窓		引き出し窓			引き出し窓		引き出し窓		引き出し窓		引き出し窓			引き出し窓	
塗装				外部OP 内部IC				外部OP 内部IC		外部OP 内部IC			外部OP 内部IC		外部OP 内部IC		外部OP 内部IC		外部OP 内部IC			外部OP 内部IC	
金物				鋼製防錆ボルト等 RA102 2枚 押し出し窓用				鋼製防錆ボルト等 RA102 2枚 押し出し窓用		鋼製防錆ボルト等 RA102 2枚 押し出し窓用			鋼製防錆ボルト等 RA102 2枚 押し出し窓用		鋼製防錆ボルト等 RA102 2枚 押し出し窓用		鋼製防錆ボルト等 RA102 2枚 押し出し窓用		鋼製防錆ボルト等 RA102 2枚 押し出し窓用			鋼製防錆ボルト等 RA102 2枚 押し出し窓用	
備考																							

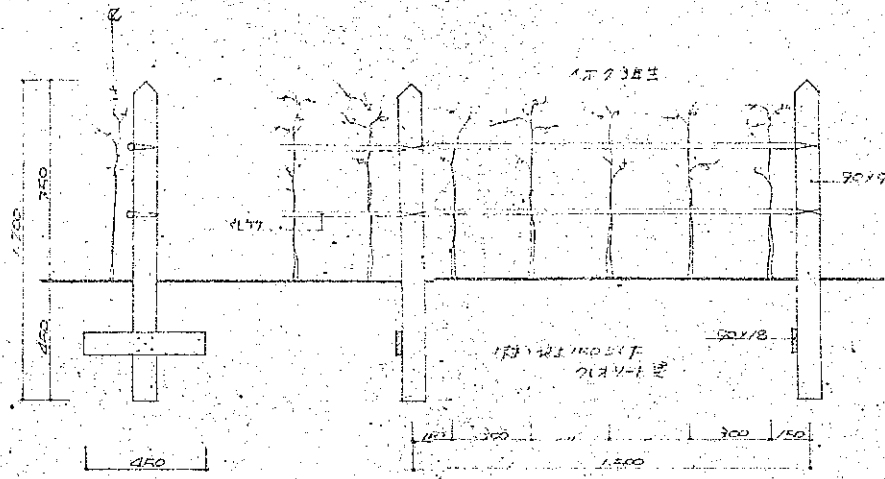
記号	場所	種別	㉒	押入	引き出し窓	㉓	押入	引き出し窓															
見込				30%			30%																
種別				引き出し窓			引き出し窓																
塗装				カラー			カラー																
金物				角引手(ス) 2ヶ (ベ-2511)			角引手(ス) 2ヶ (ベ-2511)																
備考																							

1. 寸法(W,H)は詳細図内法寸法に注意し、係数・物置は示す
 2. 部材寸法は上法に示す
 3. 外観は
 (1) 両面ガラス 6% 合板 11%
 (2) 防錆ボルト等 RA102 2枚 押し出し窓用
 (3) 角引手(ス) 2ヶ (ベ-2511)
 4. 両面ガラスは防錆ボルト等 RA102 2枚 押し出し窓用
 5. 押入はカラー等 1ヶ (ベ-2511)
 6. 金物・見込は係数・係数・物置に示す

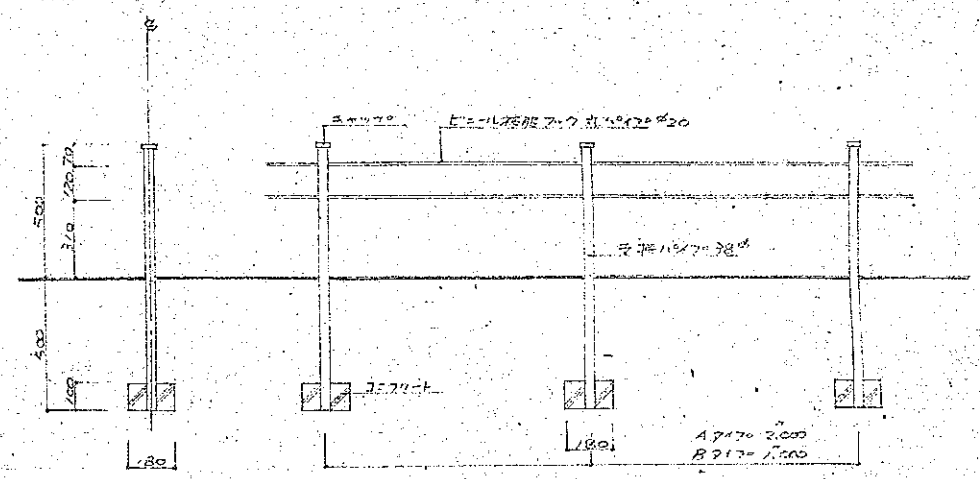
公営住宅
 昭和46年度 北海道標準設計図
 共通図 特記
 図面名 建具表 縮尺 S-1:50
 設計 北海道建築部住宅課
 昭和46年4月 日
 1/5 昭和 年 月 日
 図面番 1/5



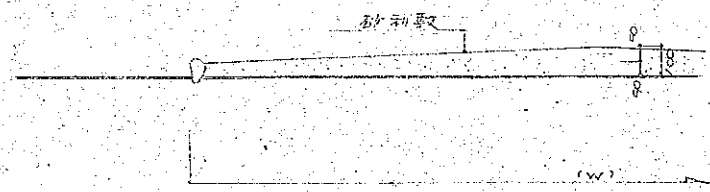
高圧杆 (A)



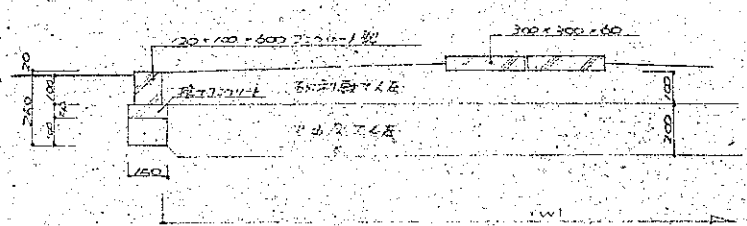
高圧杆 (B)



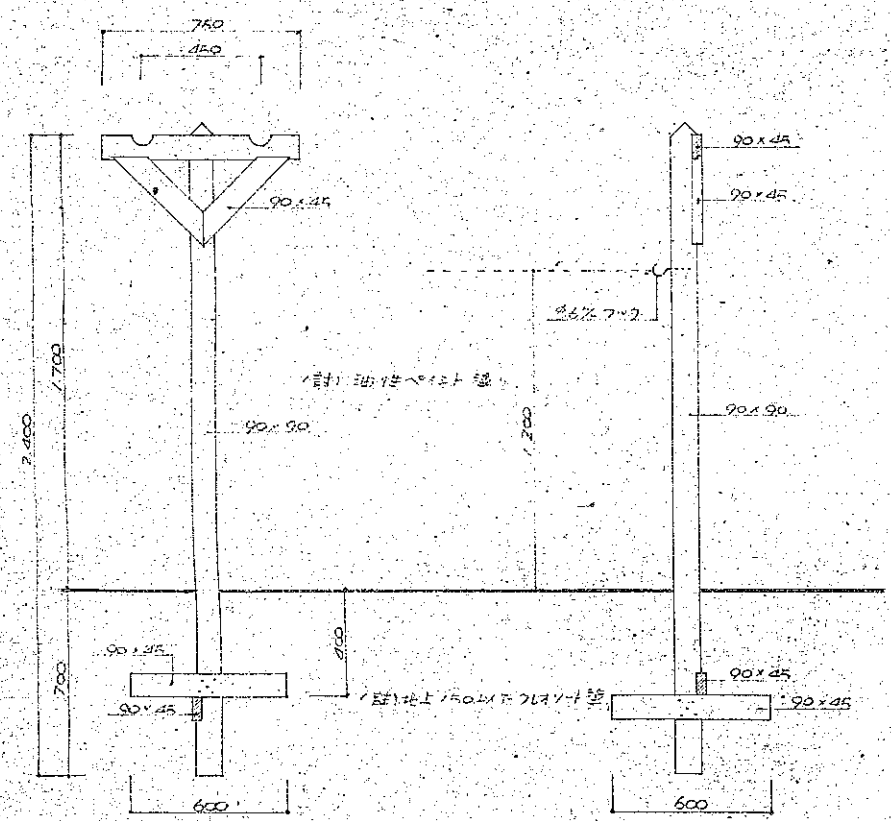
高圧杆 (C)



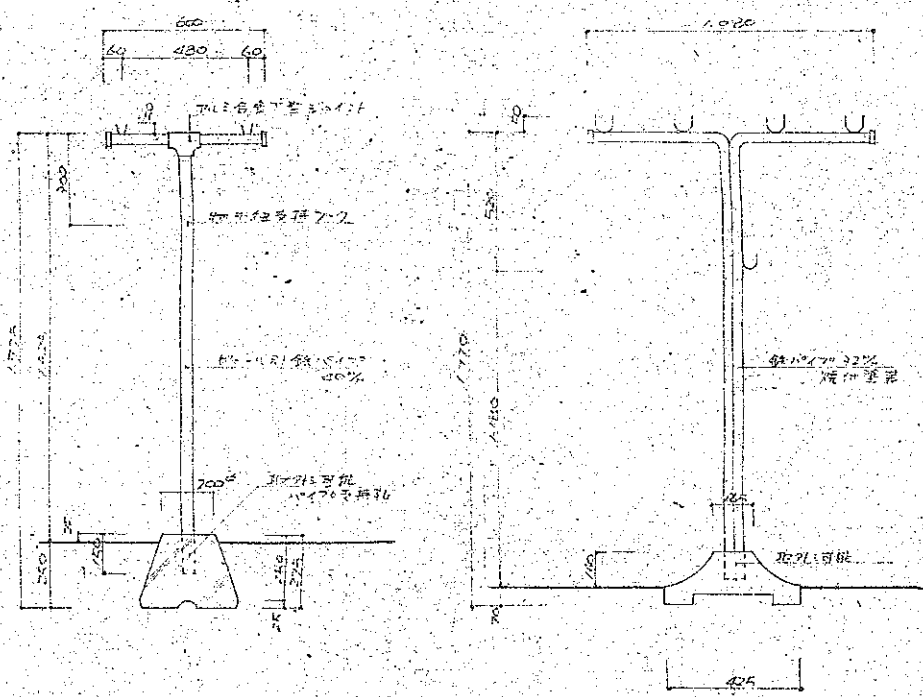
任定路 (A)



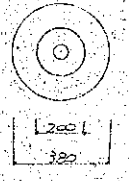
任定路 (B)



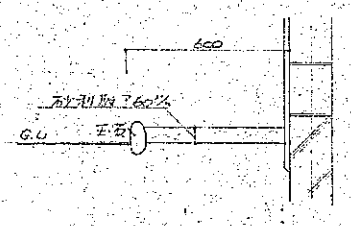
物干 (A)



金属製物干



物干 (B)



物干 (C)

公営住宅 昭和26年度 北海道標準設計図		戸当り 床面積
屋外附属回		特記
図面名	屋外附属回	縮尺 1/20
設計	北海道建築部住宅課	図面 番号
1/2	昭和26年 月 日	8
課長	主任	設計