

區別	各 称	公定距離 (m)
⊕	花川中学校	260
⊕	花川小学校	610
⊗	巡査派出所	600
⊕	花野農協	620
⊕	石狩田北町出張所	450
⊕	郵便局	800
⊕	日本合成樹脂工場	450
⊕	旭電機工業部	410
□	商店街	780

団地内建設一覽表

□	昭和45年度建設才1,2種公営住宅	1=8 2=8
□	昭和46年度建設才1,2種公営住宅	1=12 2=4
□	昭和47年度建設才1種公営住宅	1=16
□	昭和46年度建設道営住宅	2=12
□	昭和47年度建設道営福祉住宅	2=12
①	才1種	
②	才2種	
⊕	道営	

敷地面積表

①	$(153.074 + 133.574) \times 67.273$	= 9,641.83 <sup>m</sup>
②	$(27.617 + 33.414) \times 20.000$	= 610.31 <sup>m</sup>
③	同上	
④	$(33.414 + 9.686) \times 20.000$	= 161.82 <sup>m</sup>
⑤	$(36.628 + 42.425) \times 20.000$	= 790.53 <sup>m</sup>
⑥	同上	
⑦	$(36.628 \times 9.686)$	= 177.32 <sup>m</sup>
⑧	$(32.484 \times 19.500)$	= 316.71 <sup>m</sup>
小計	133.574	15,901.04 <sup>m</sup>

面積図 1/1000

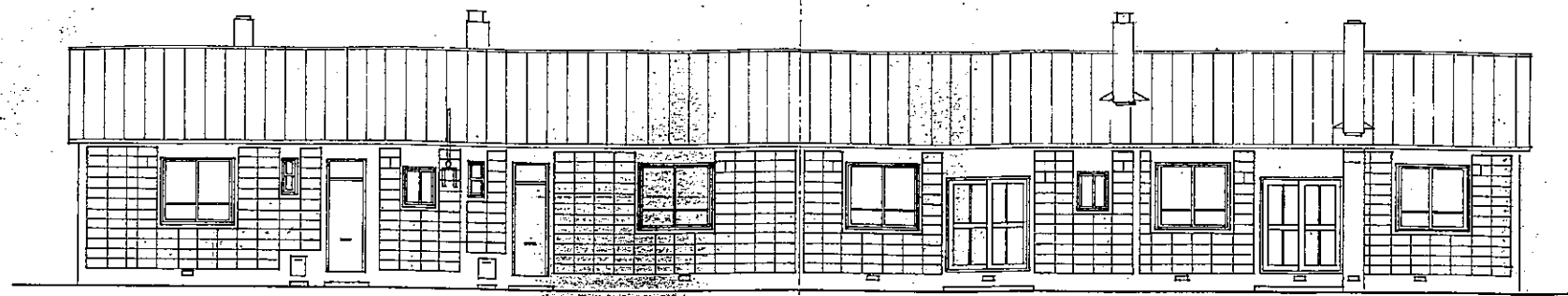
クロス団地面積表

⑬	$67.273 \times 4.000$	= 269.09 <sup>m</sup>
⑭	$(157.074 + 158.386) \times 4.000$	= 630.92 <sup>m</sup>
⑮	$(87.292 + 85.980) \times 4.000$	= 346.54 <sup>m</sup>
⑯	$(34.789 + 36.10) \times 4.000$	= 141.78 <sup>m</sup>
⑰	$(31.172 + 32.784) \times 4.000$	= 127.31 <sup>m</sup>
小計		1,515.64 <sup>m</sup>

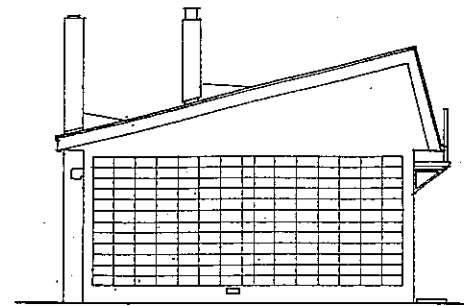
昭和46年分  
②+③+④+⑤+⑥ = 2,603.06<sup>m</sup>  
昭和46年分クロス団地  
⑬+⑭ = 488.32<sup>m</sup>

系統計 ①+② = 17,416.68<sup>m</sup>

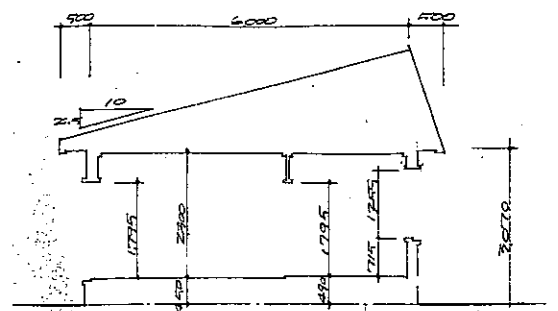
昭和47年度才1種 公営住宅建設工事		1戸当り 床面積	2DK=40.50 3DK=45.00
南花川団地		特記	
図面名	全体配置計画図	縮尺	800/1
設計	石狩町役場土木課建築係 技師 川下 国雄	図面 番号	2/1
トレス	昭和47年4月26日		
業 長	主任技師	係 長	設 計



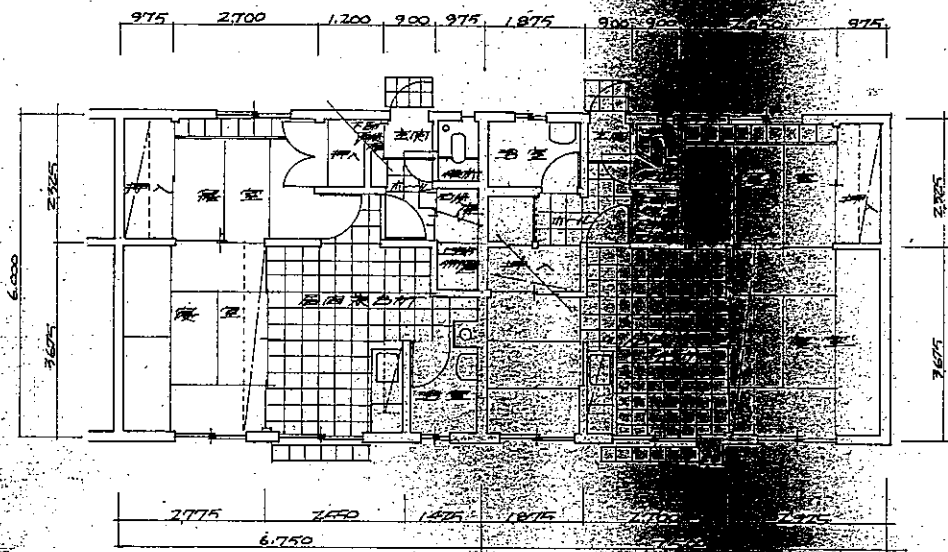
立面图(北)



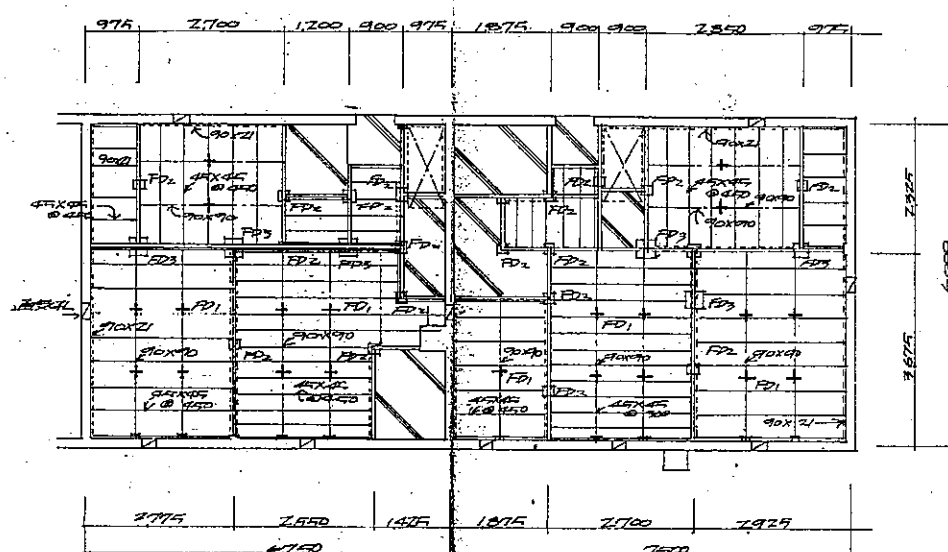
立面图(东)



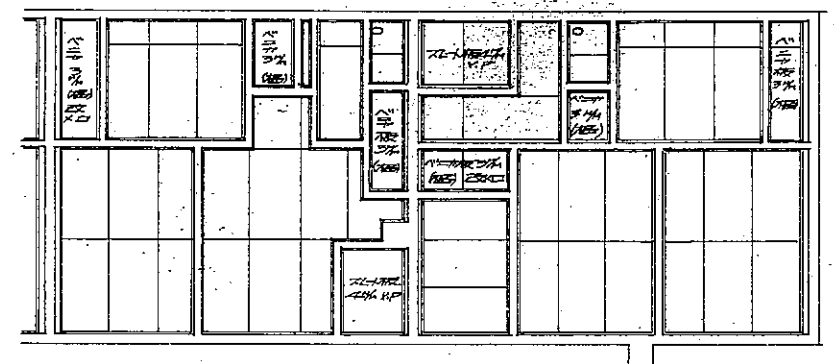
断面图



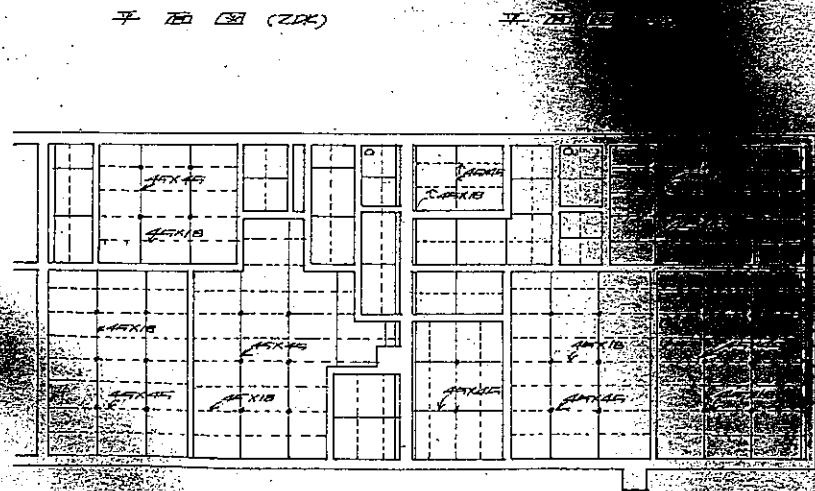
平面图(ZDK)



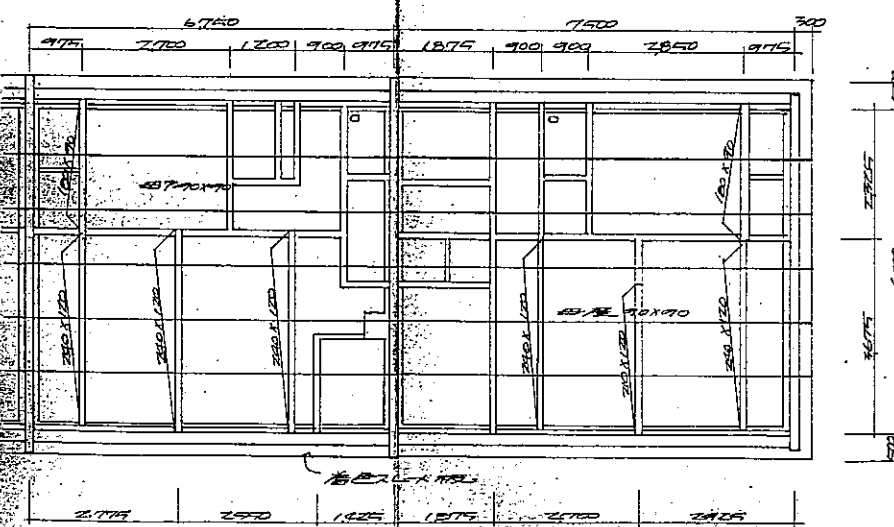
床伏图(ZDK)



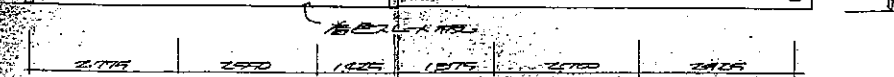
天井伏图(ZDK)



厨房伏图(ZDK)

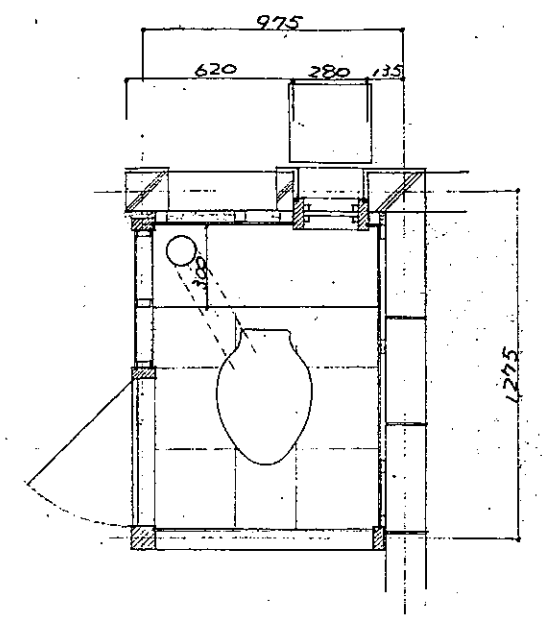
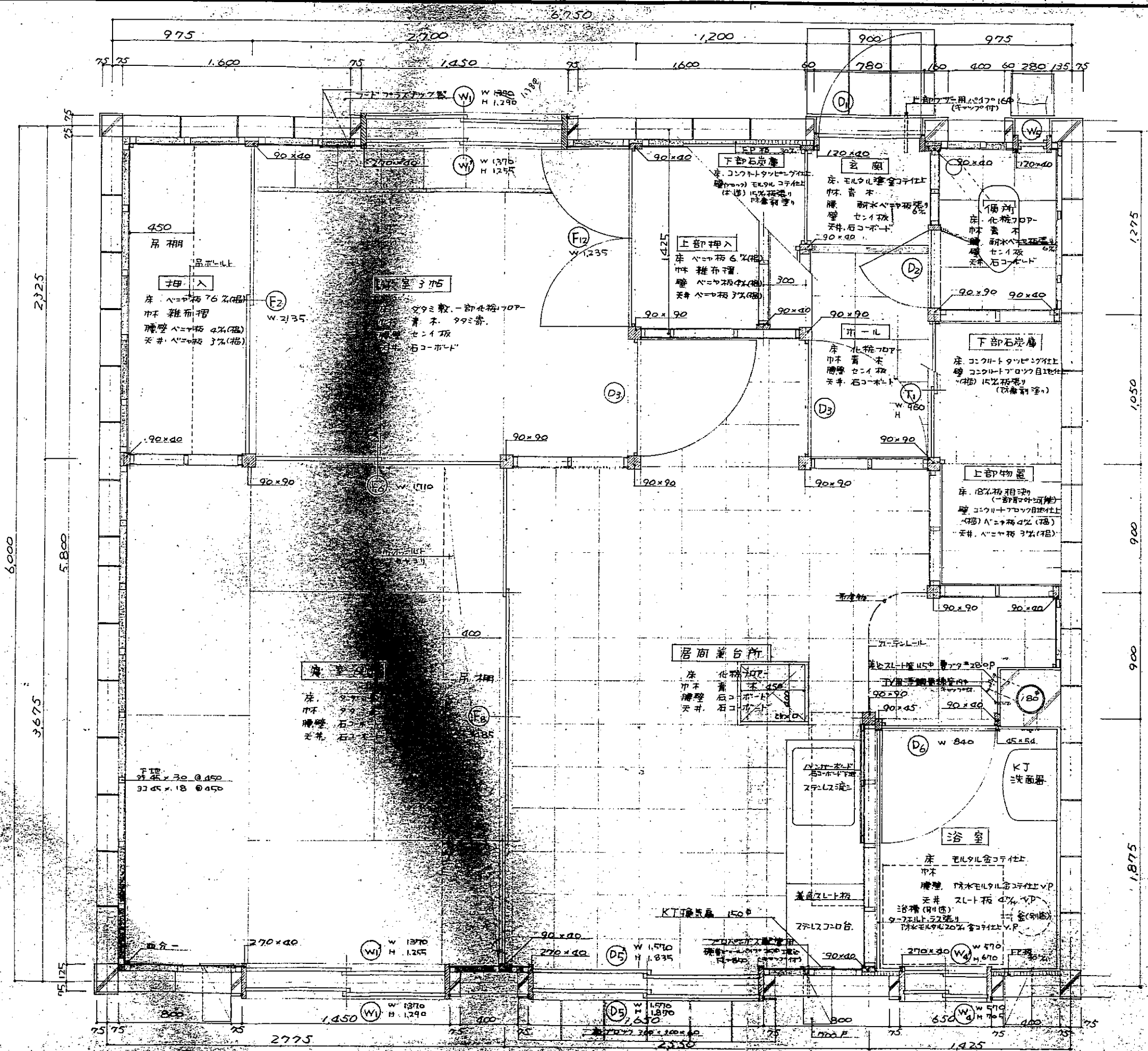


11层伏图(ZDK)



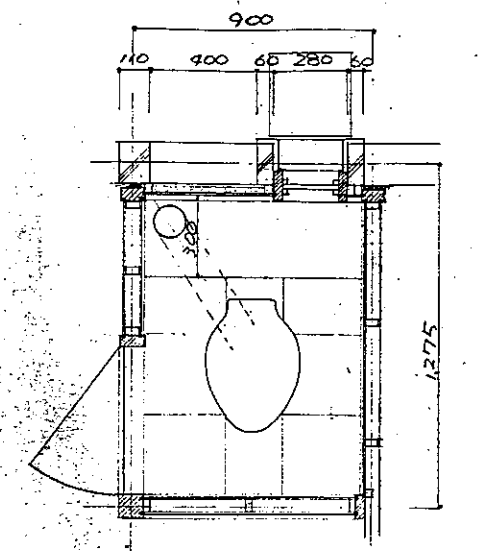
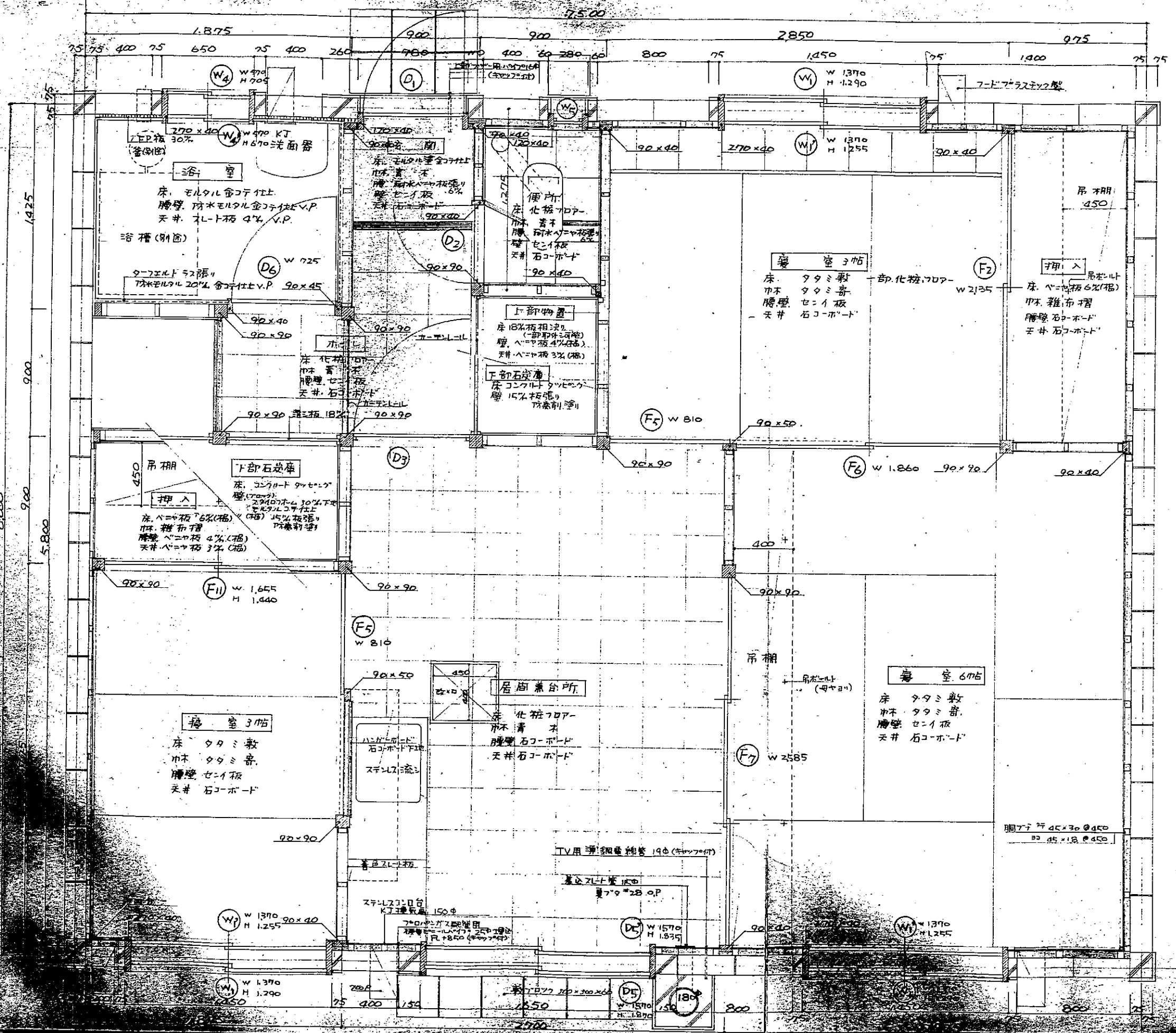
11层伏图(ZDK)

公寓住宅	1/300	ZDK 40.00
第1种设计图	床面積	ZDK 45.00
72-15N-ZDK-G	特記	
図面名	平面図、立面図、断面図、 床伏図、天井伏図、11層伏図	縮尺 1/100
設計		図面 1/9
昭和 47年 3月 日	番号	
製		
主		
係		
計		
製		

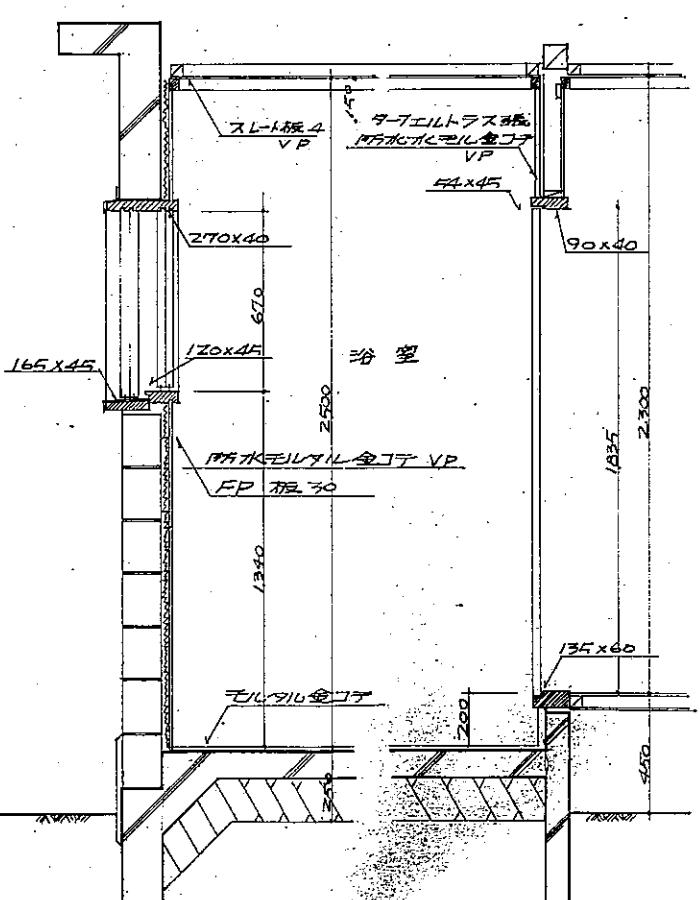
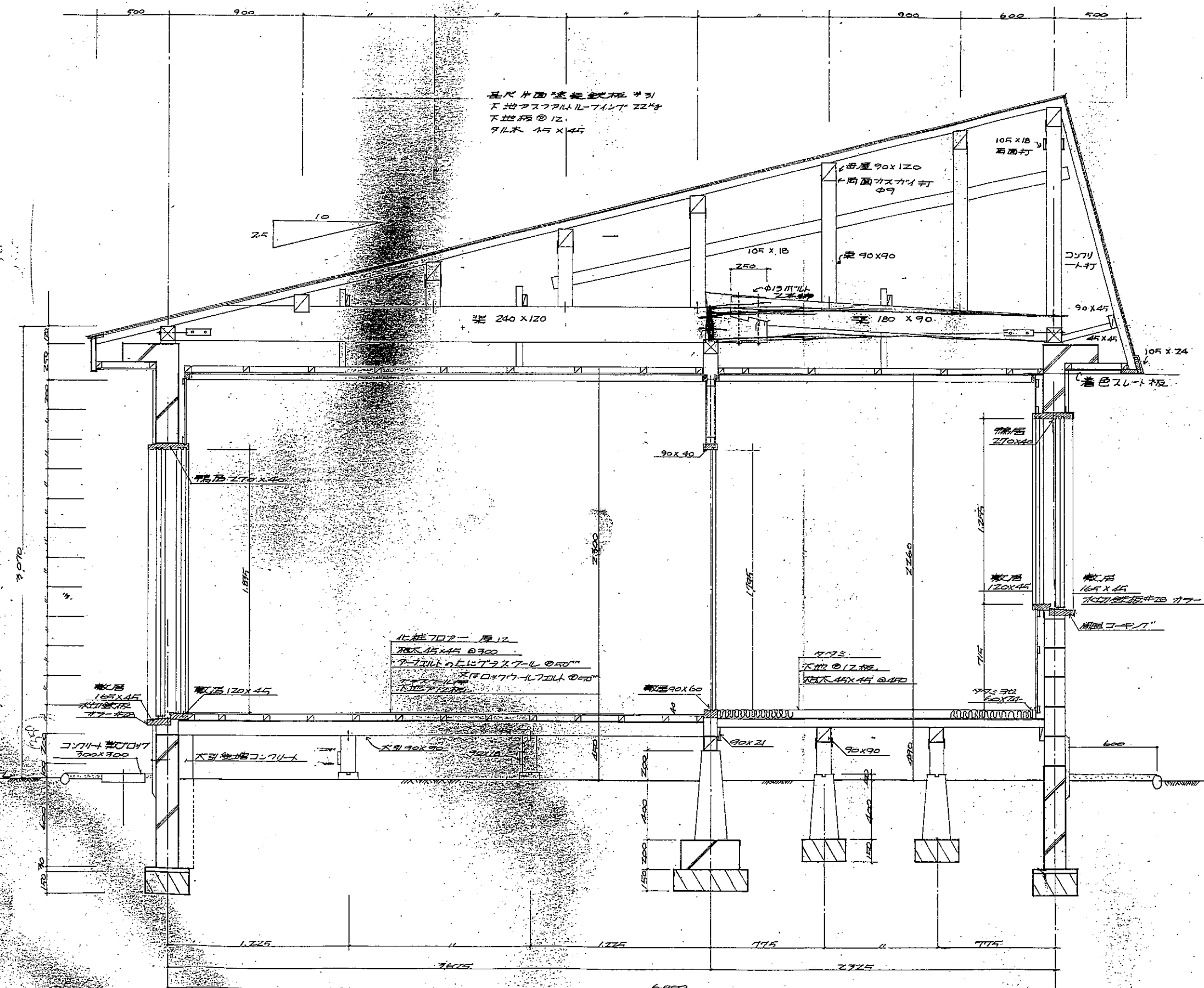


公営住宅 第1種簡易耐火構造 平家建 北海道標準設計図	1戸当り 床面積 20K 40.50 30K 45.00
72-1 B N-D K-G	棟号
図面名 平面図 (2DK)	縮尺 1:20
設計 北海道建築部住宅課	図面 2/9
昭和 47年 3月 日	年月日
製図 昭和 年 月 日	年月日

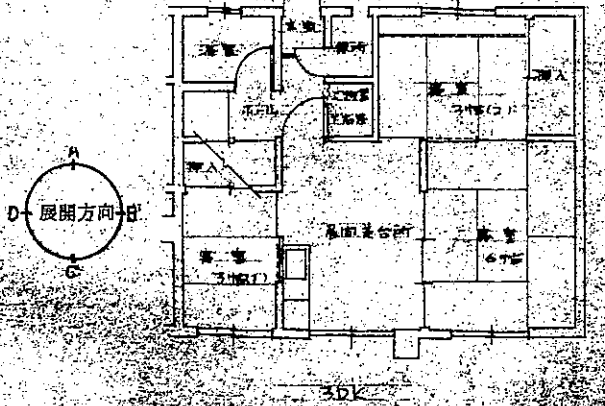
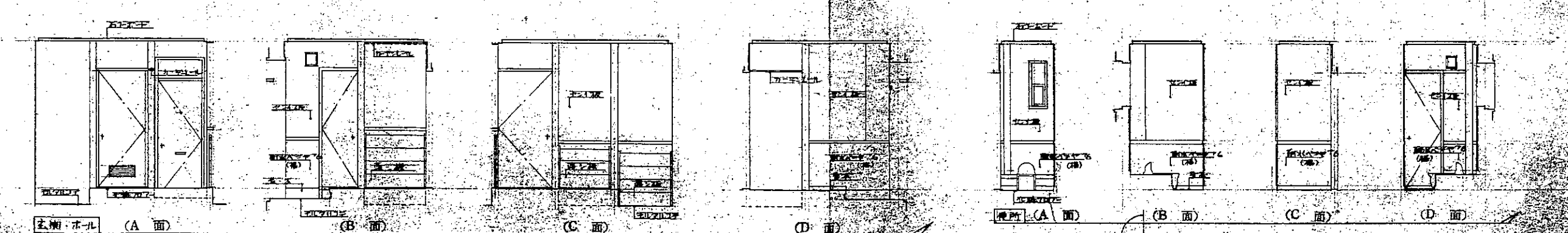
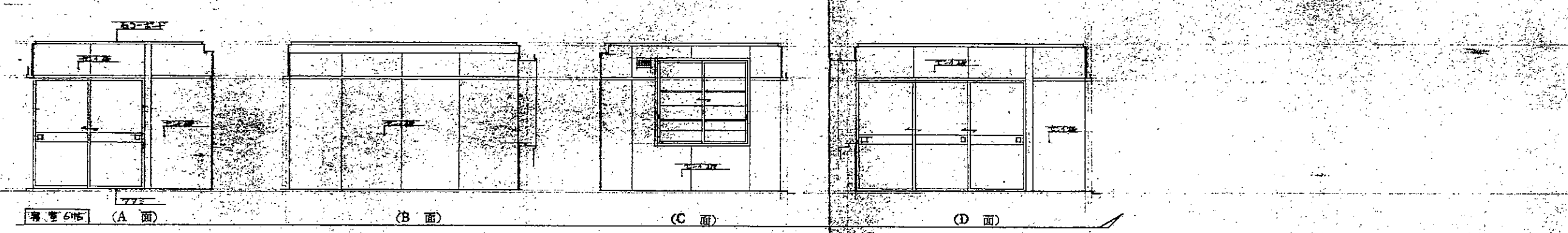
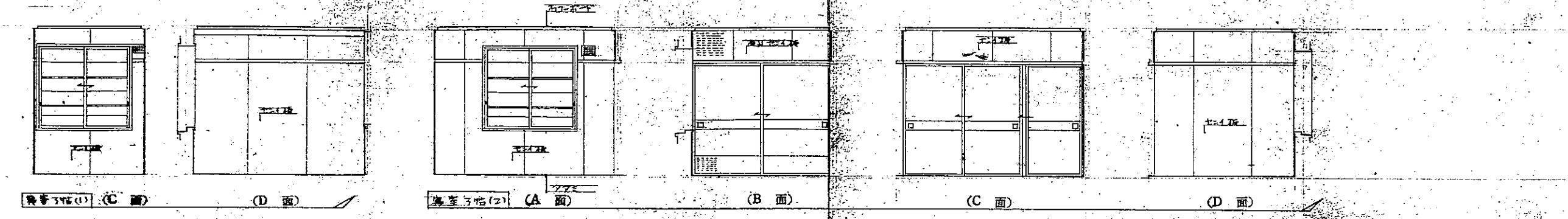
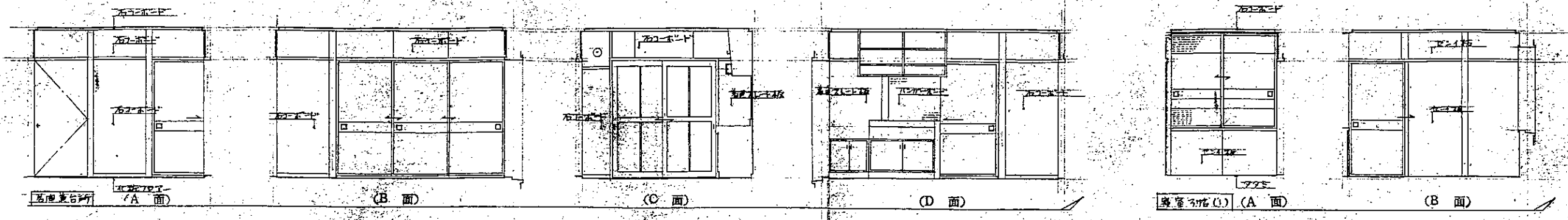




公営住宅		1戸建	2DK 40.50
第1種河川沿火燃禁区域北海道標準設計図		床面積	3DK 45.00
72-1BN-3DK-G		特記	
図面名	平面図 (3DK)	縮尺	1:20
北海道建築部住宅課		図面	3/9
設計	47年 3月 日	番号	
製図	年 月 日	日	
検査		設計	
監理		製図	

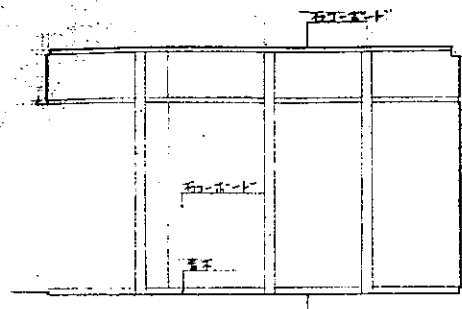


公営住宅 第1棟設計図	1戸当り 床面積	ZDK 40.50 3DK 45.00
72-18N-3DK-C	特記	
図面名 断面図	縮尺	1/20
設計	図面 番号	4/9
昭和 47 年 3 月 日		
昭和 年 月 日		
課長	主任	係長
設計	監製	製図

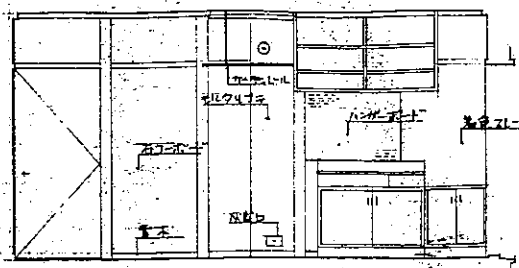


公管住宅	1号房	2DK 20.50
第1号房	2号房	2DK 25.00
72-1-B-N-3-D-K-G	单元	
面积: 3DK	比例	1:50
北海道建築部住宅課		
昭和 27年 3月 7日	图号	5/9
设计: 小川	校对: 小川	审核: 小川

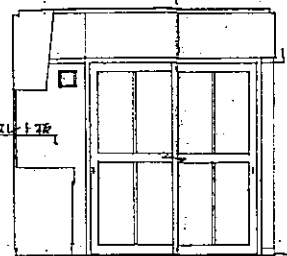




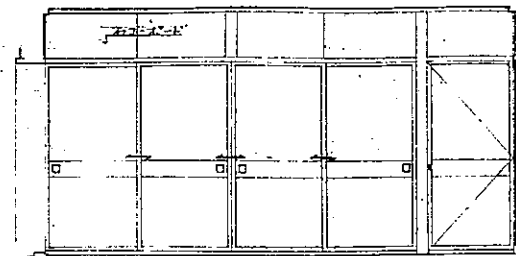
居間兼台所 (A面)



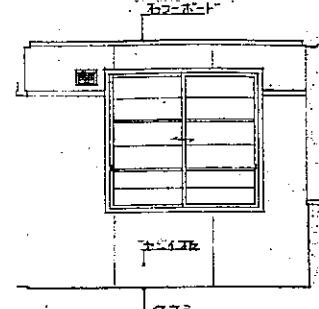
(B面)



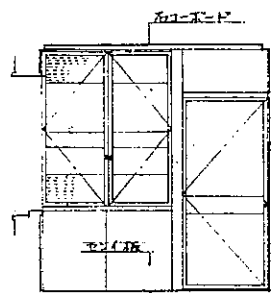
(C面)



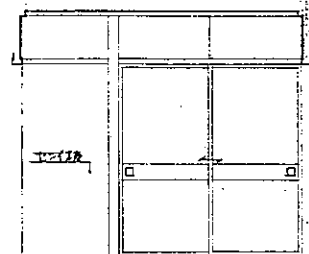
(D面)



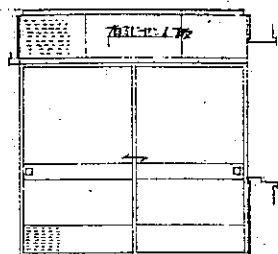
寝室3帖 (A面)



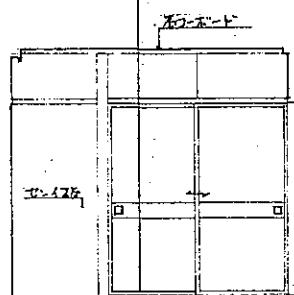
寝室3帖 (B面)



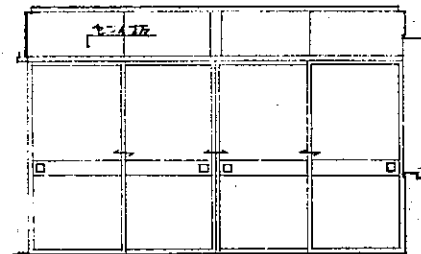
(C面)



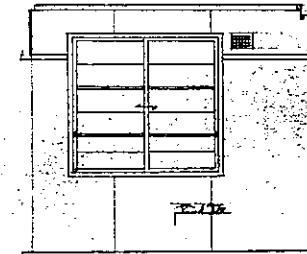
(D面)



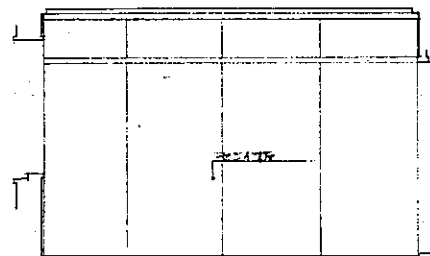
寝室6帖 (A面)



(B面)



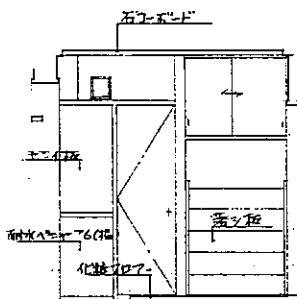
(C面)



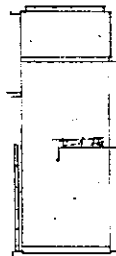
寝室6帖 (D面)



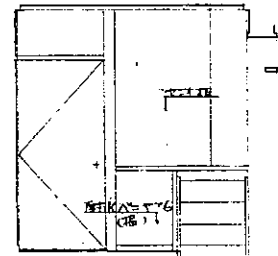
支那・洗面 (A面)



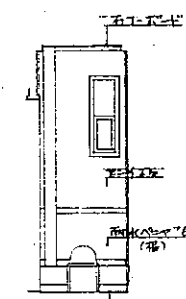
(B面)



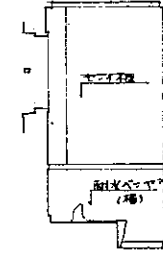
(C面)



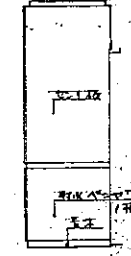
(D面)



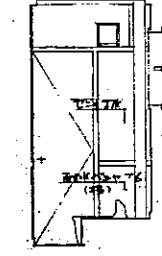
便所 (A面)



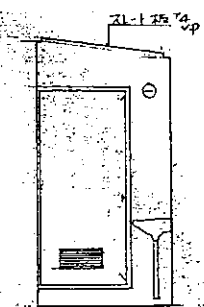
(B面)



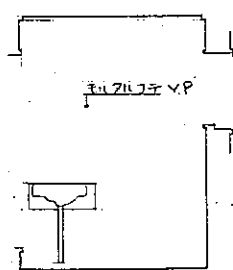
(C面)



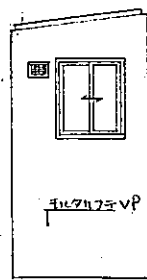
(D面)



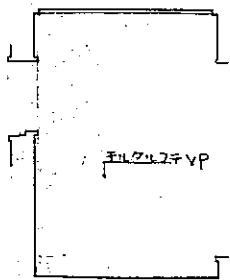
寝室 (A面)



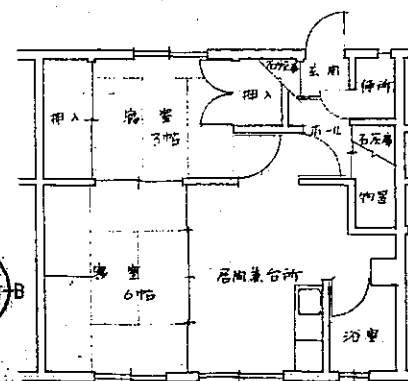
(B面)



(C面)

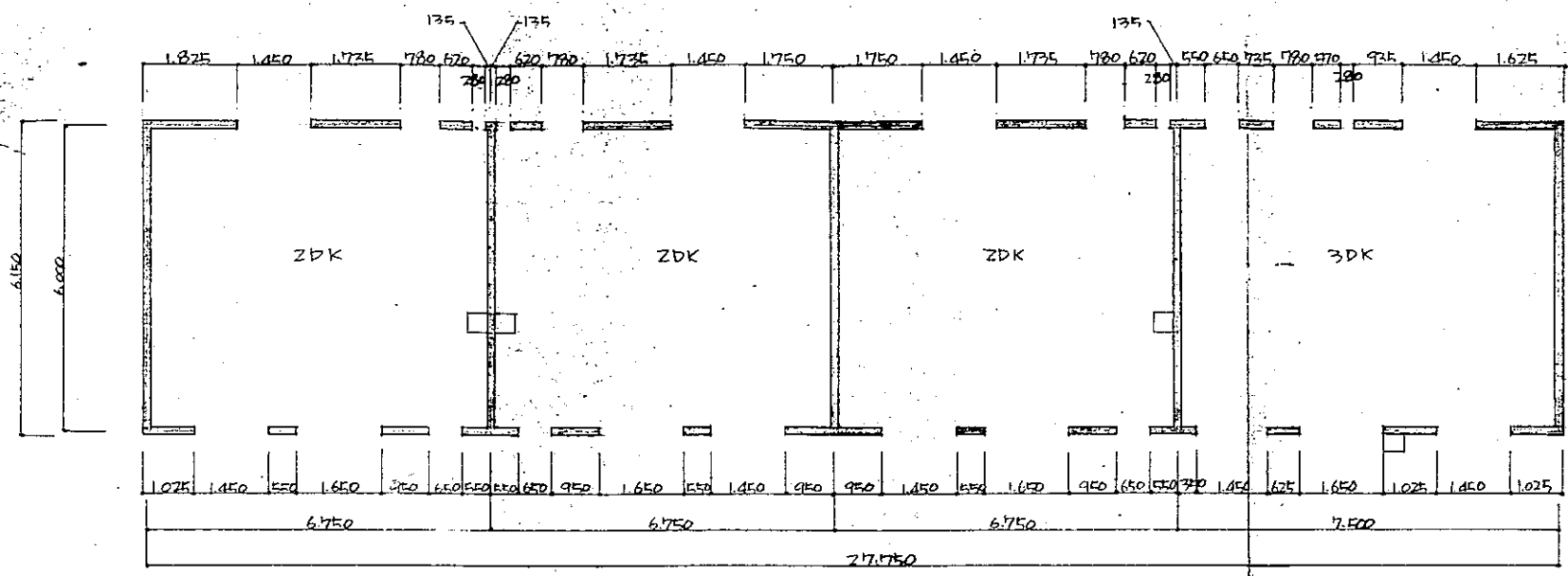


(D面)



2DK平面図

公営住宅 第1級簡易耐火構造平家建 北海道建築設計院		1戸当り 床面積	2DK 40.50 3DK 45.00
72-1BN-3DK-G		特記	
図面名 展開図(2DK)		縮尺	1:50
北海道建築部住宅課		図面 番号	6/9
設計	昭和 47年 3月 日		
トレス	昭和 年 月 日		
課長	主任	係長	設計

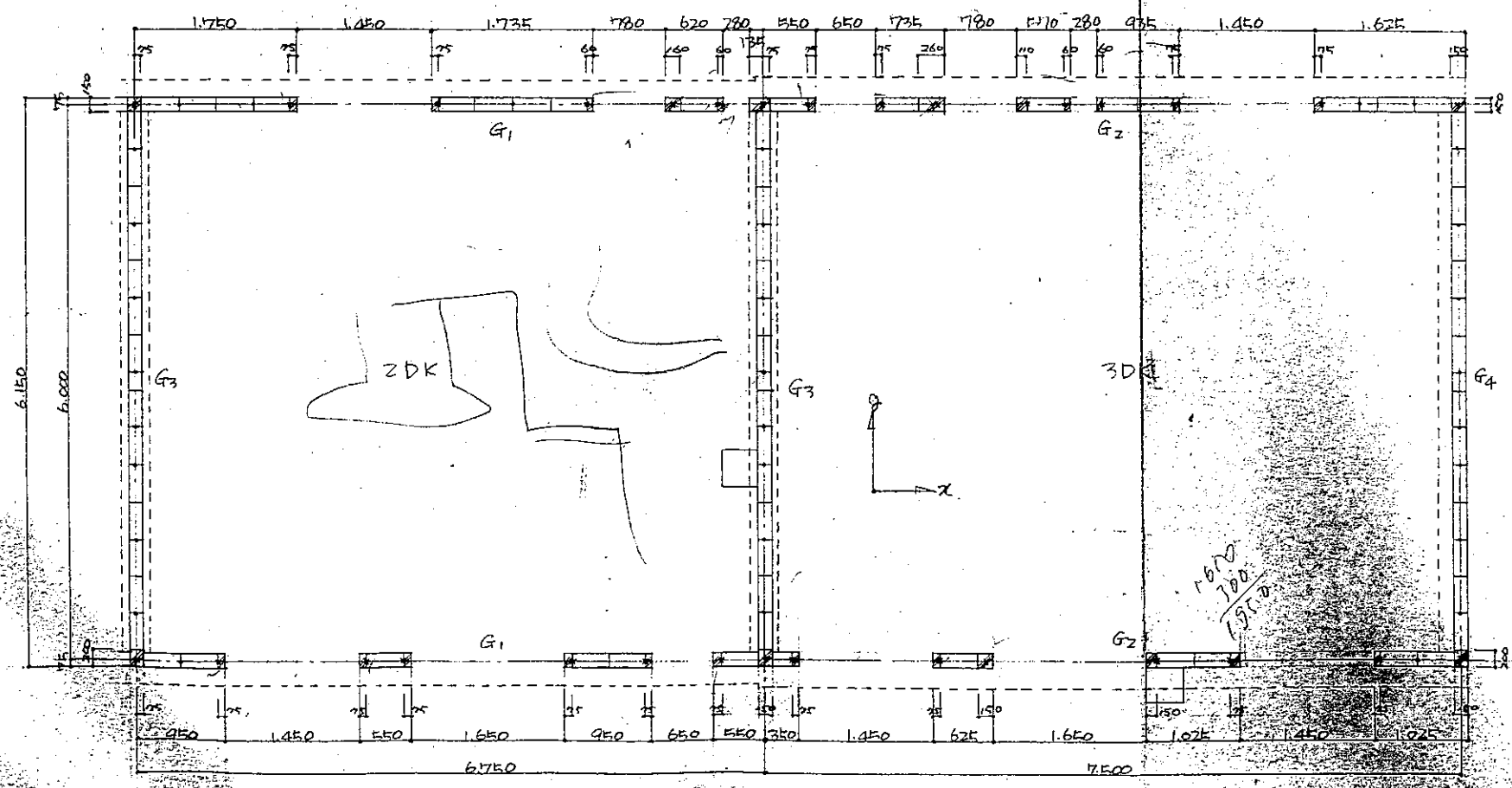


面積  $6.000 \times 27.750 = 166.50$   $m^2$

Y方向  $1.825 + (1.735 \times 3) + (620 \times 3) + (1.750 \times 2) + 685 + 1735 + 570 + 935 + 1.625 = 16.940$   
 $1.025 + (550 \times 5) + (950 \times 5) + 200 + 625 + (1.025 \times 2) = 12.10$

$29.04 / 166.50 = 17.4 > 15$  O.K.

X方向  $6.150 \times 5 = 30.750 / 166.50 = 18.4 > 15$  O.K.



16.70  
7.00  
1.950

基礎リスト 5/30

G1	G2	G3	G4
3-13φ S.T 6φ @ 200	2-13φ 1-9φ S.T 6φ @ 200	3-13φ 1-9φ S.T 6φ @ 200	3-13φ S.T 6φ @ 200

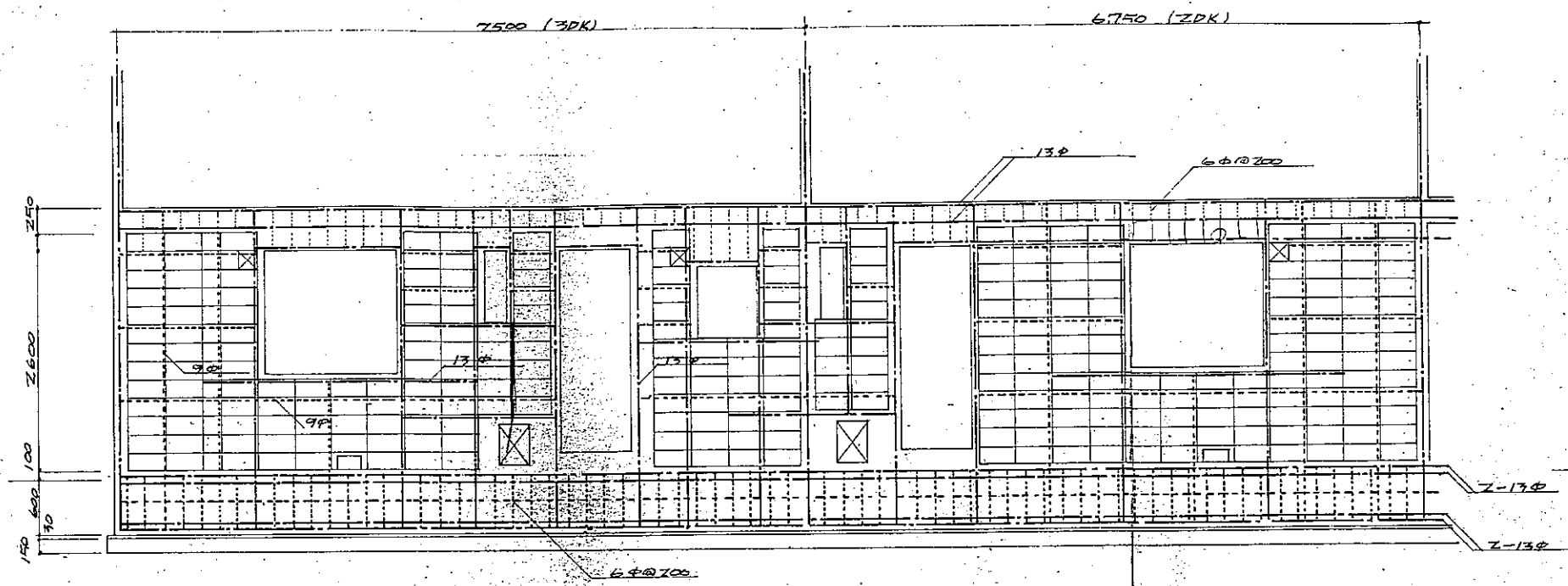
基礎リスト 5/30

一般基礎	FD1	FD2	FD3
			積雪 (L) 9/4 2.0 650 1.5 600 1.0 550 0.5 500
			X (D) 凍結深さ 依り

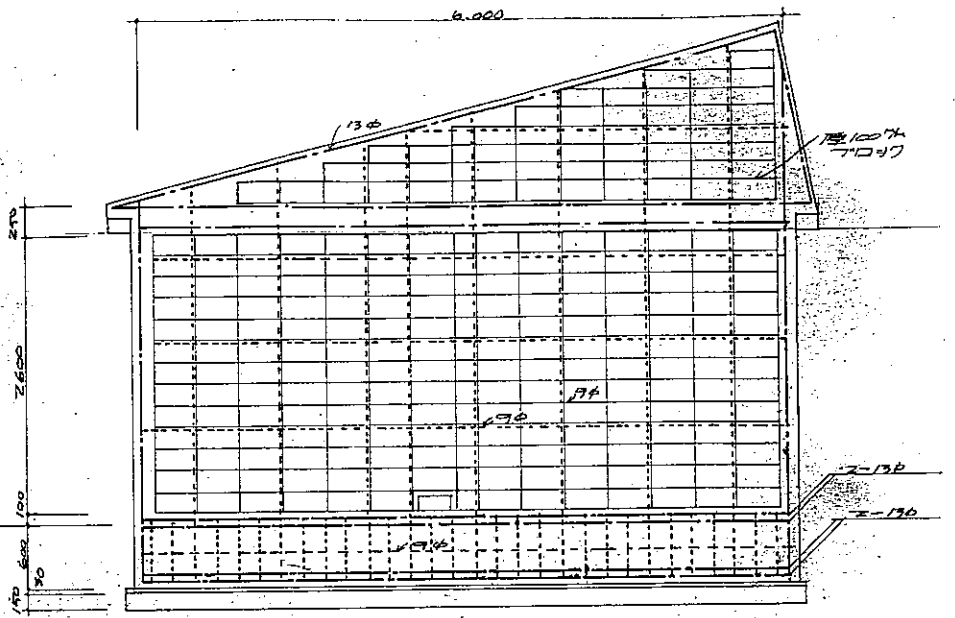
11.4511  
• 9φ  
× 13φ

公営住宅 第1種簡易耐火構造平家型 北海道建築設計院	1戸別 床面積	ZDK 40.50 3DK 45.00
72-1 B N-2 D K-G	特記	
図面名 ブロック割付図 リスト	縮尺	1:50 1:30
設計 北海道建築部住宅課	図面 番号	7/9
昭和 47年 3月 日	年月日	
昭和 年 月 日	年月日	
課長	主任	設計

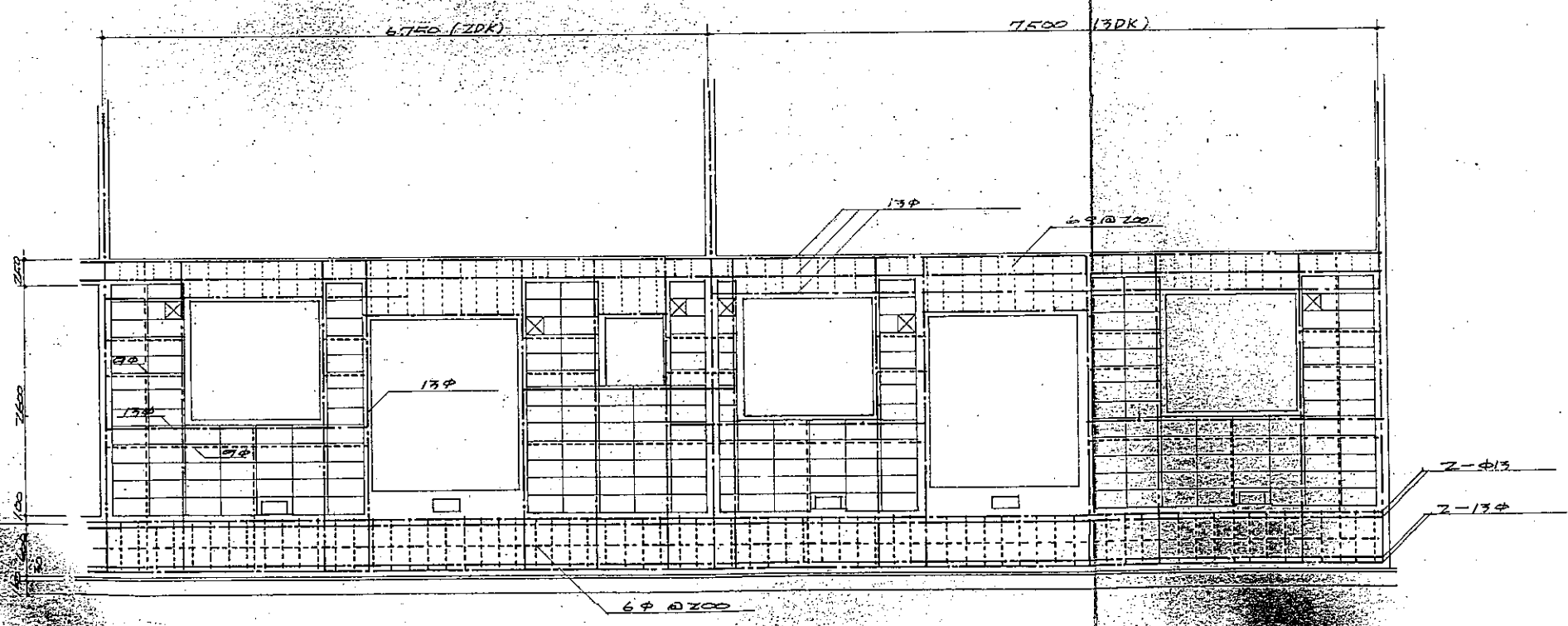




北面壁

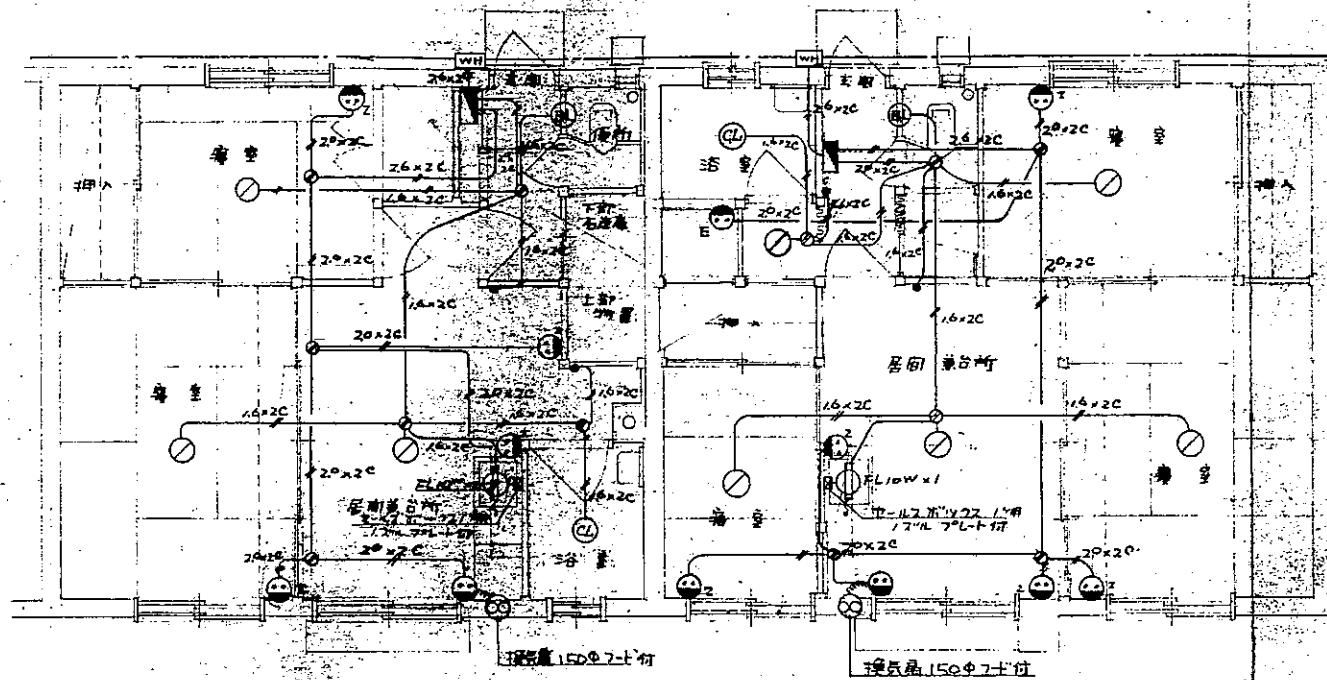


東壁及界壁

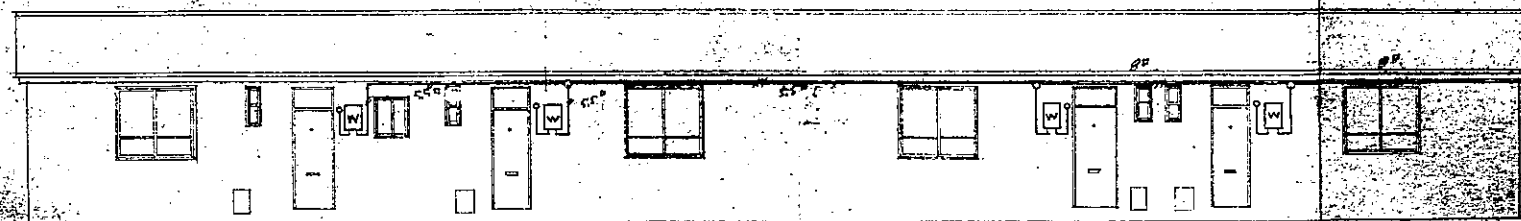


南面壁

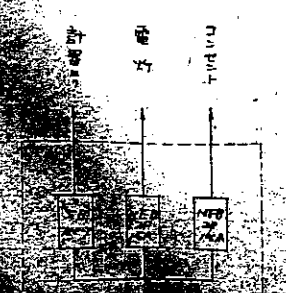
公營住宅 第一種新築工事	1戸当り 床面積	ZDK 40.40 3DK 45.00
7L-18N-3DK-G	特記	
図面名 TOSHI 新付図	縮尺	1/40
設計 昭和 47 年 3 月 日	図面 番号	8/9
施工 昭和 年 月 日	製 図	
監理 技士	保 長	設 計



2DK, 3DK - I - 1 電灯配線図, S1:60



電灯引込配線図(立面) S1:100



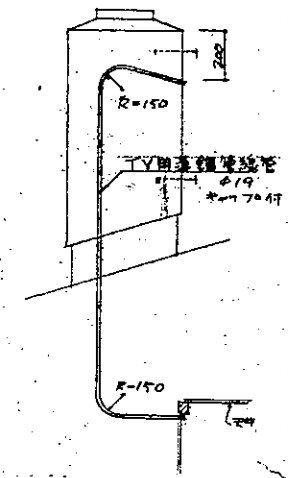
種類	電灯	コンセント
2DK	6灯	5灯
3DK	8灯	8灯

電気工事特記仕様書

- 本工事はVVFケーブル配線とする。但、台所棚下蛍光灯配線は露出配線にて施工する。
- 配線器具は通用埋込型ELプラスチックプレート埋込スイッチボックスを使用する。
- スイッチボックスは中型以上とし、電線接続は圧着端子にて安全に施工する。
- コードペンダントコードは(0.75mm<sup>2</sup>×2C)長さ2.2(500mm)とし、引掛コードは角型とする。
- 接続引込の配線は引込立上り電力計周りと最終住居分は本工事は概算施工とする。

凡例

記号	名称	備 考	1戸当り数量	
			2DK	3DK
WH	標準電力計(取付括)	計器室設置(電圧降下等)	1	1
▲	分電盤		1	1
○	コードコンセント		3	5
⊙	バルブ	プラスチック(ガラス)不燃型	1	1
⊙	シーリングライト	プラスチック付水型	1	1
⊙	蛍光灯	FL10W直付(P付)	1	1
⊙	接続器(スイッチボックス)	中型		
⊙	埋込コンセント	2P15Aプレートプラスチック型	1付	1付
●	ワンタッチスイッチ		2	2
—	電線			
—	電線			
⊙	接点扇	KCM中継器30mm(1+1)	1	1
⊙	埋込コンセント(2P15A)	2P15Aプレートプラスチック型		1



VVFケーブル引込10470 詳細 1/20

照明器具詳細



公営住宅 第1級商易防火耐震 平家建 北海道建築設計院		1戸当り 床面積
72-1 B.N-3 D.K-G		特 記
図面名	電灯配線図	縮 尺 1:60
設計者	北海道建築部住宅課	図 面 9/9
期 日	47年 3月 3日	番 号
年 月 日		

外部仕上表

基礎	モルタル金網仕上塗厚 18% 4Lヨリ100下リ。	
外壁	コンクリート面モルタル刷毛引仕上(厚18%) 7アロツ面ハ目地仕上/上防水塗料(回数塗) D4-232 D4-249	
木部	オイルペイント2回塗 D4-242 ~ D4-254	
鉄部	防錆処理1回 オイルペイント2回塗 R-25-257	
屋根	長尺片面塗着鉄板 #引葺 下地アスファルト-717 22% (塗木マテ.ヨコ共90%以上)	
軒裏	着色スレート板 1部埋無孔付	

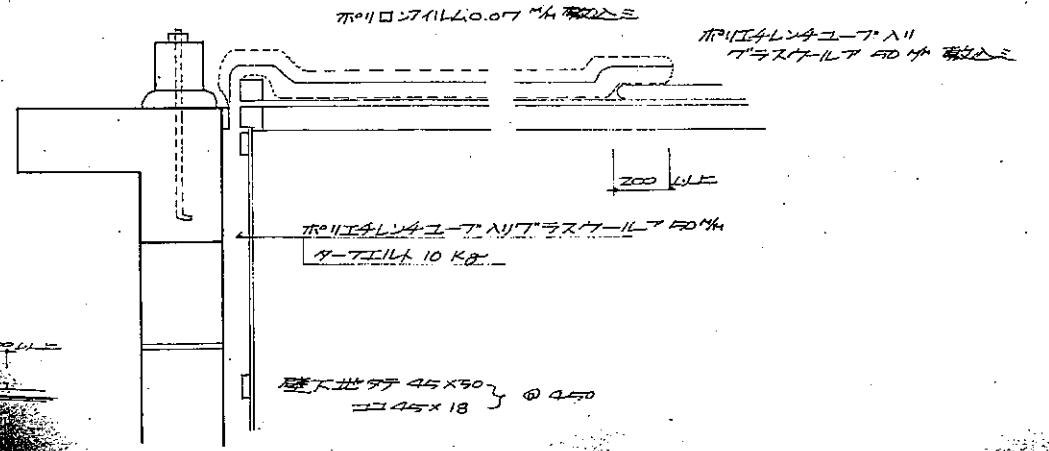
内部仕上表

室名	床	巾木	障	壁	天井	備考
玄関	モルタル金コテ	777	耐水バニヤ板 6% (不)	ポイント石コテボード 7%	石コテボード D7-334	
ホール	合成化粧フロー	" 0.5	ポイント石コテボード 7%	"	D7-334 VP	
便所	"	" 0.5	耐水バニヤ板 6% (不)	D8-44 石コテボード VP	D8-44 VP	
居間兼台所	"	" 0.5	ポイント石コテボード 7%	ポイント石コテボード 7%	D7-334 VP	
寝室	荒塗削り板相塗り下地 777 敷1部化粧フロー	777 塗着木	ポイント石コテボード 7%	ポイント石コテボード 7%	D7-341 VP	
浴室	防水モルタル金コテ仕上		ポリロンフィルム 0.06% シルバ-717 22%	ポリロンフィルム 0.06% シルバ-717 22%	スレート板 4% D6-309 VP	
押入	耐水バニヤ板 6% (不)	雑布埋着木	耐水バニヤ板 6% (不)	耐水バニヤ板 6% (不)	耐水バニヤ板 6% (不)	
石炭庫	モルタル金コテ仕上		外壁面化粧板 6% (不)	外壁面化粧板 6% (不)	上塗り入床アフロ	
押入	0.18相塗り化粧仕上		耐水バニヤ板 6% (不)	耐水バニヤ板 6% (不)		

床下	12% 概下地ターフェルト 10kg 上ガラスワール 50% 敷込 施工範囲 11 居間兼台所. 押入. ホール. 便所. 寝室. トイレ
天井	天井材 1.2ニポリエチレンフィルム 0.07% 敷込 . ポリエチレンチユアハガラスワール 50% 敷込 施工範囲は全面トスル
壁	外壁にターフェルト 10kg . ポリエチレンチユアハガラスワール 50% . シルバ-717 22% . 11 壁ニ相塗り 施工範囲ハ全面トスル 壁ハ南北側ヨリ外壁迄ヨリ 1,000 塗リ防保材入りトスル

附属従物表

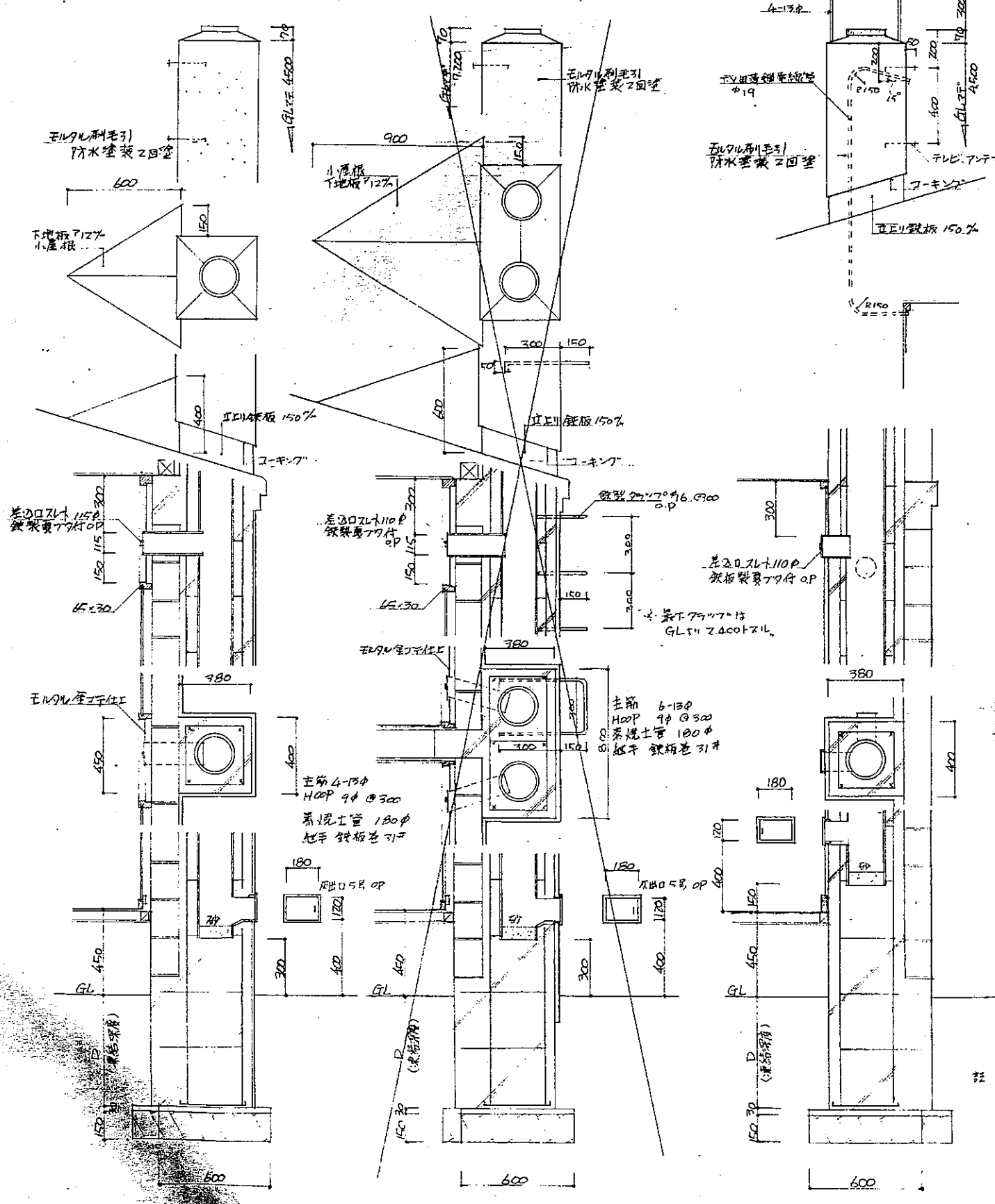
名称	品名	寸法	塗装	備考
軒下砂利敷	25% 洗砂利	7600 厚60		縁石石共
電気引込管				
住居器	洗砂利 0~20	7.7.200 厚200		縁石石共
電線ボックス	コンクリート製	300x400x60		壁面化粧板
集合煙突				
巾着	鉄製			
外灯	鉄製			
外冊	鉄製			
浴室煙突	スレート板	L=1800		
便所排気管	鉄製			
流し調理台	流し口 鉄工			
台所床下棚	木製			
洗面器	K7			
台所換気扇	K7型	290x150		
テレビ用スリット	薄鋼製	φ19		
吹抜け用埋込灯	φ11x17	φ16		
郵便物				
タタミ	JIS A9901 3種			
床下改修口		150x400		
小屋付改修口		約800x600		
床下換気孔	鋼鉄製	230x150		
室内換気孔	777型	250x200		
777型ガス用埋込灯	埋込灯	φ25		
カーチェア	L型			
浴室換気孔	777型			
台所換気扇	777型	700 P 170x175		



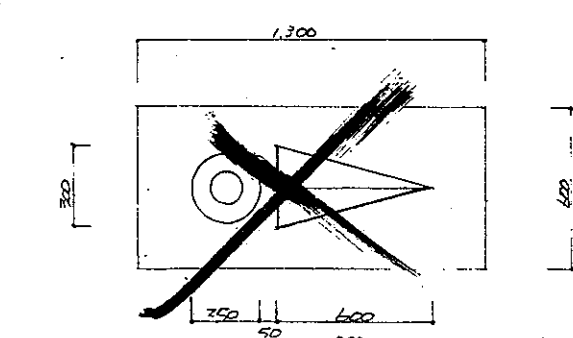
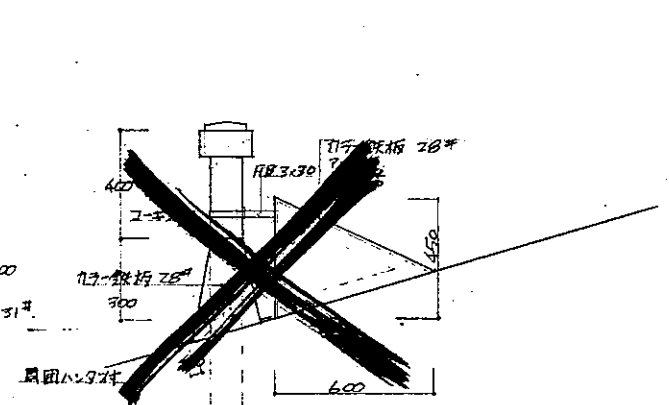
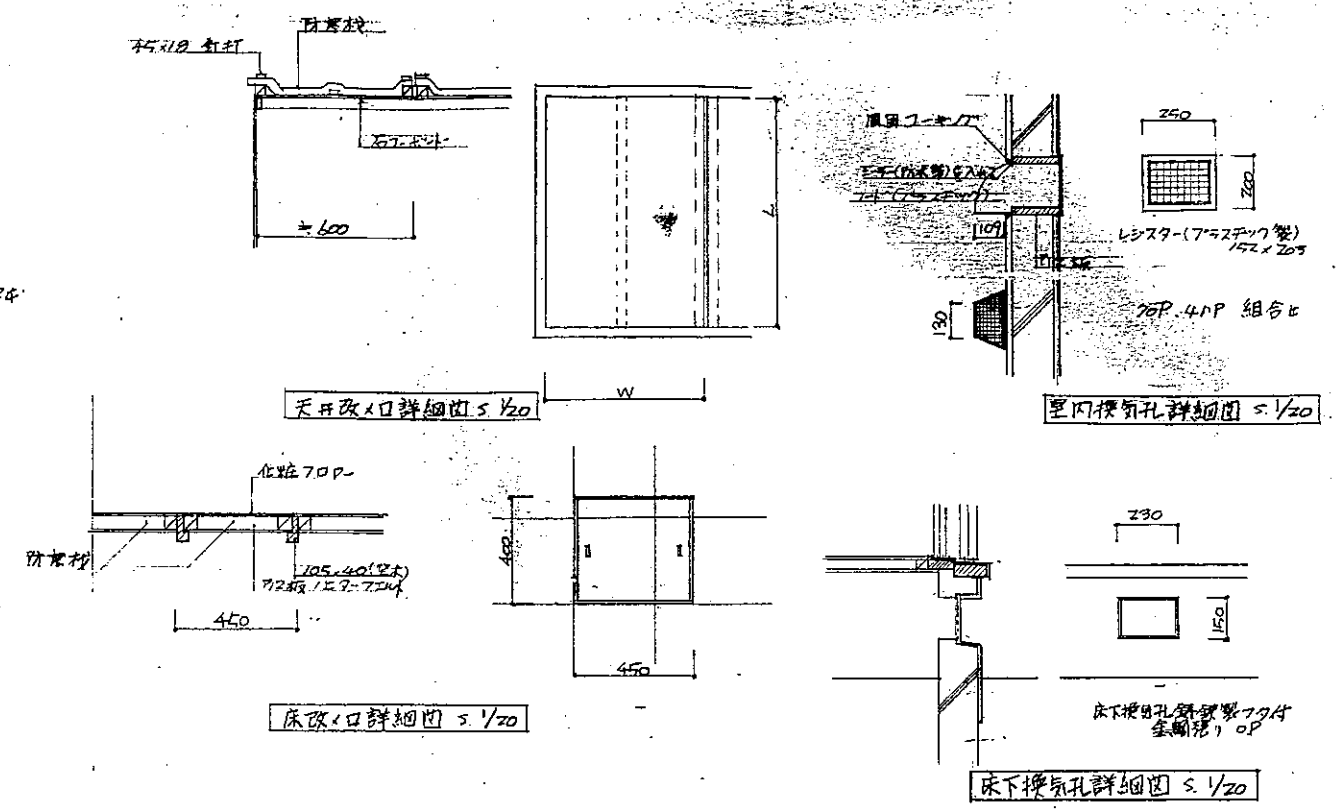
公営住宅		1戸当り
建築設計図		床面積
共通図		特記
図面名	仕上表	縮尺
設計		図面
日付	昭和47年3月	番号
トピス	昭和	年
課長		係
主任		長
設計		製
製		図



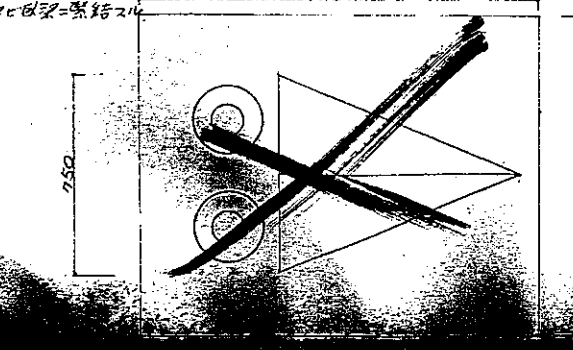
ZP用 R-940x450x32  
 1P用 R-450x450x32 9-V焼付



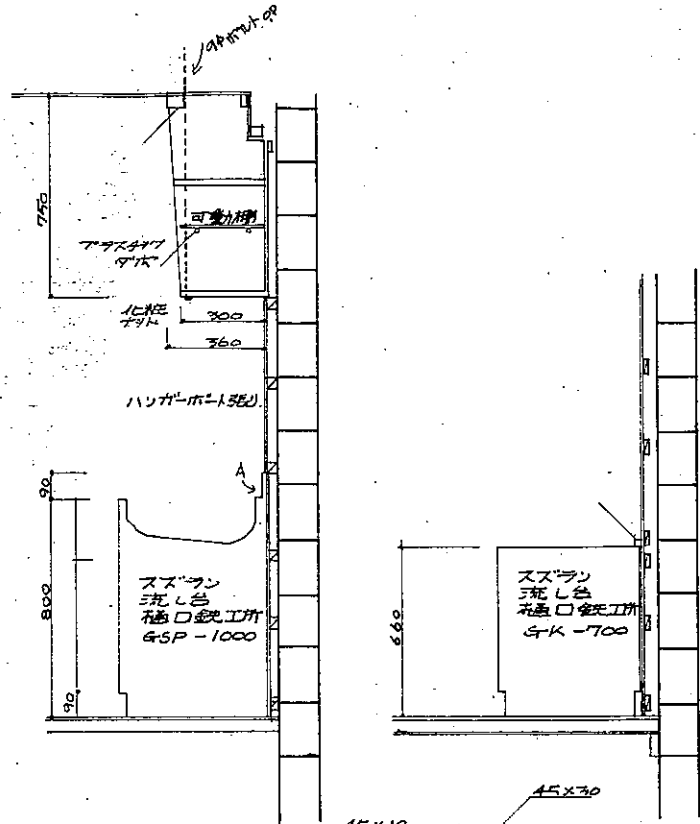
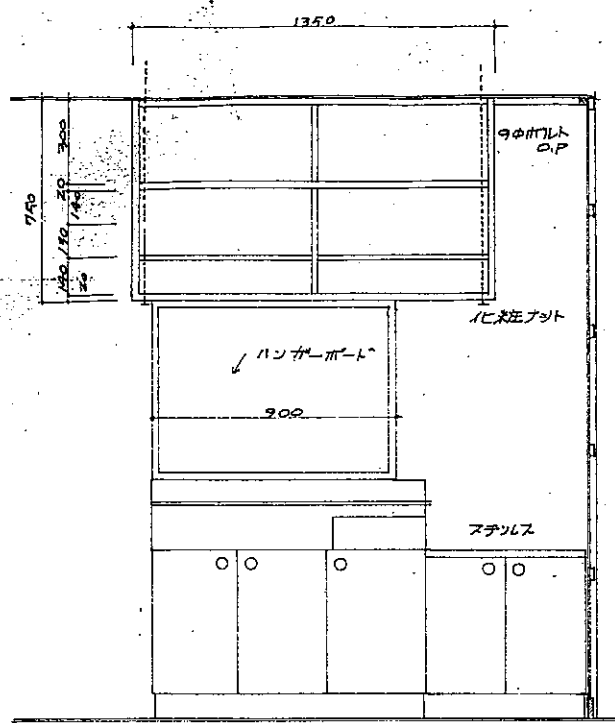
集合煙突詳細図 s. 1/20



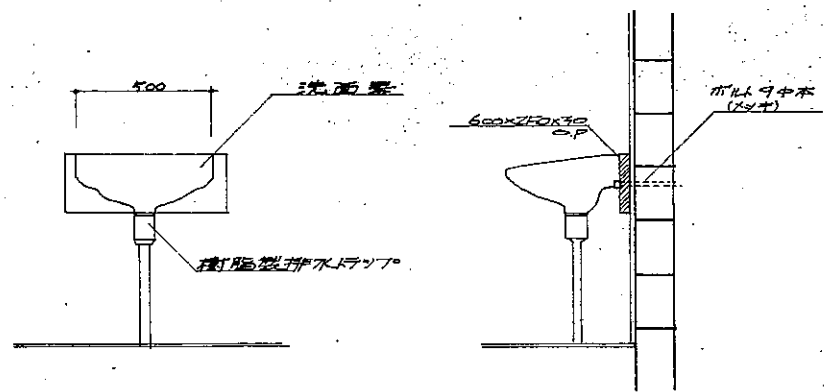
鼻突屋根内 s. 50



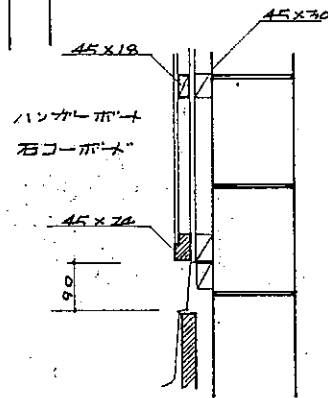
北海道標準設計図		1戸建 床面積
北海道人形設計		特記
図		縮尺 1:20
北海道建築部住宅課		図番 2/11
昭和47年 3月 日		番号
年 月 日		
設計	監査	製図



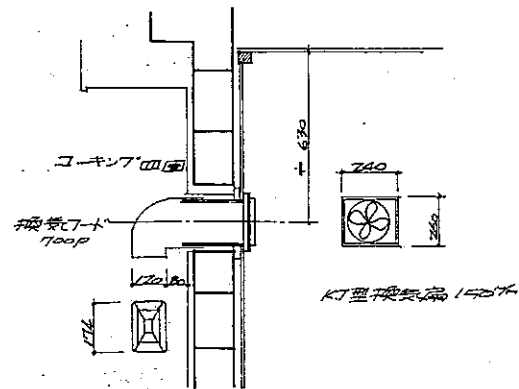
吊戸棚ステンズ流し台詳細図 5/10



洗面器詳細図 5/10



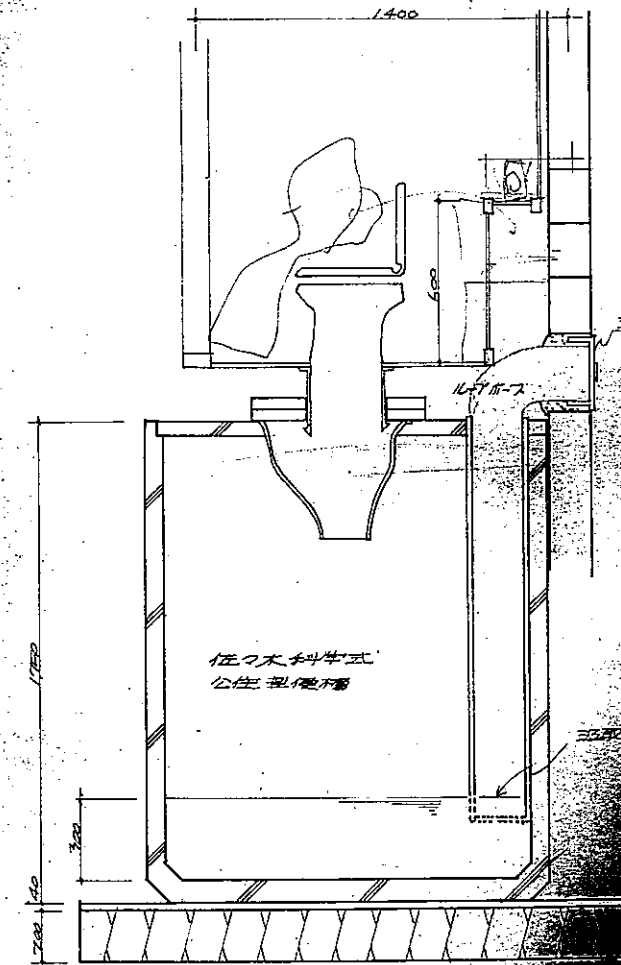
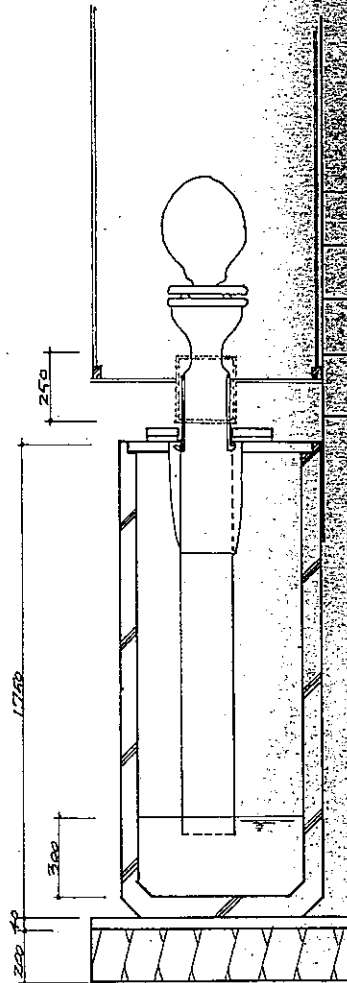
A部詳細図 5/10



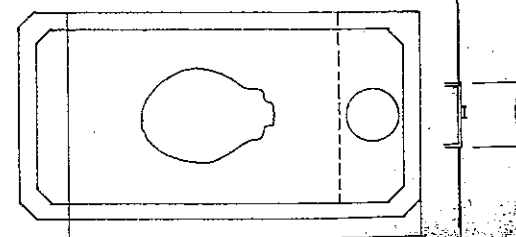
台所室内換気扇詳細図 5/10

正面断面図

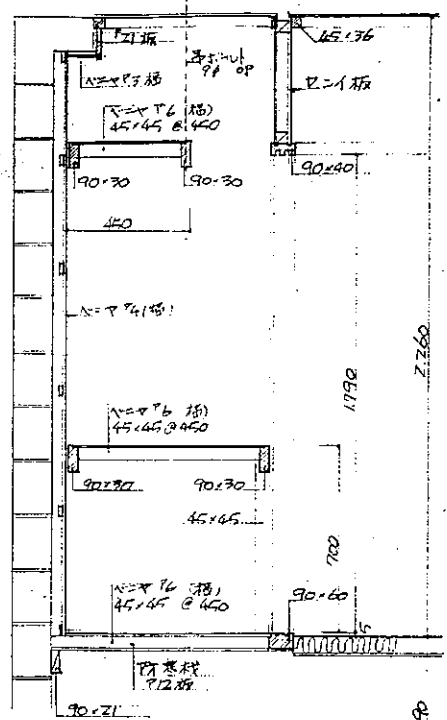
側面断面図



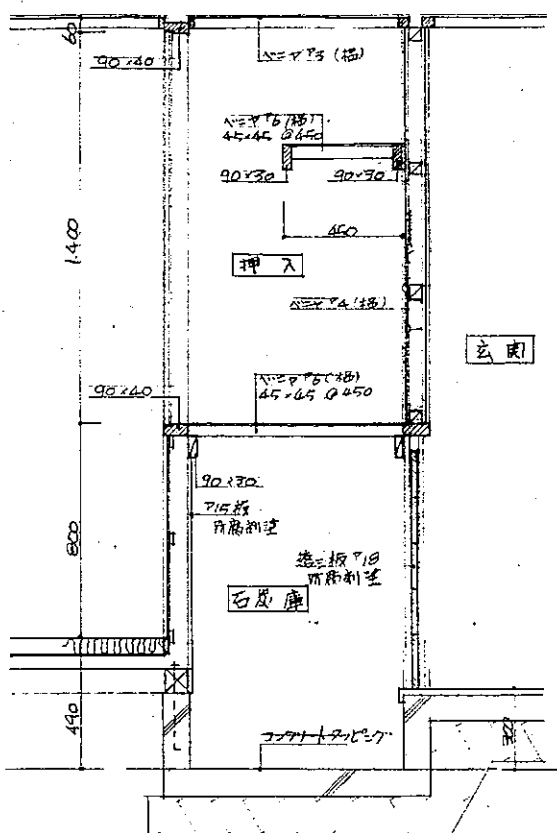
平面図 5/10



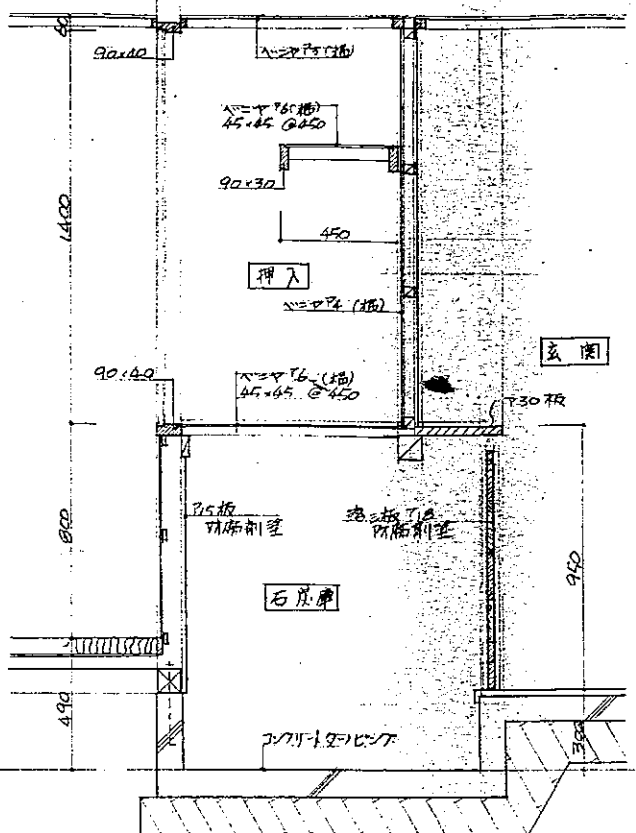
1F 室内 洗面機	特記	縮尺	1/20
		図面 番号	3/11
		製 図	



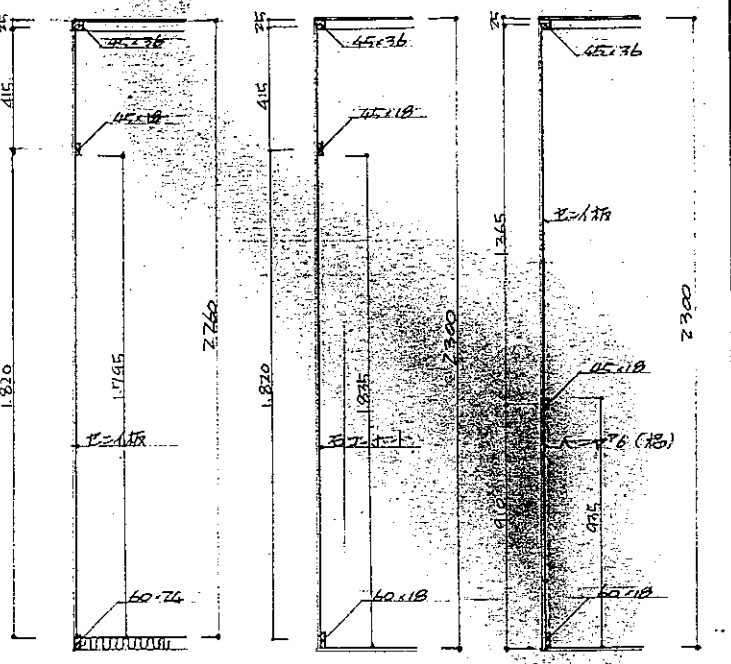
押入詳細図 5.1/20



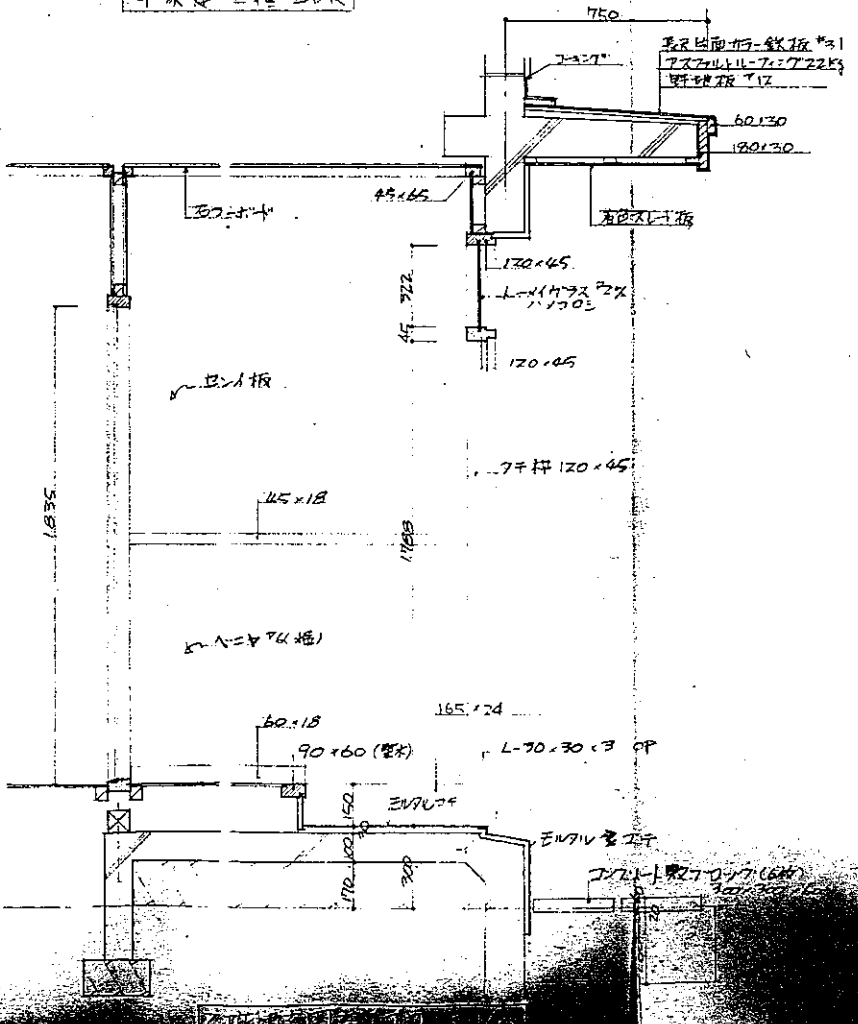
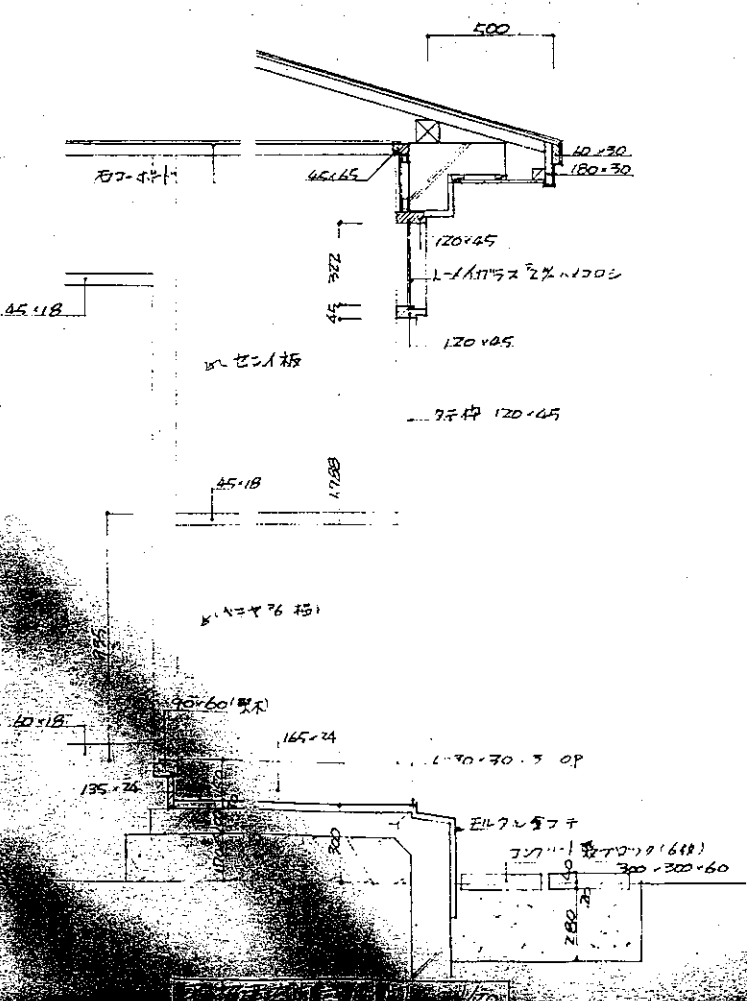
平家建 2種 2DK



平家建 1種 2DK



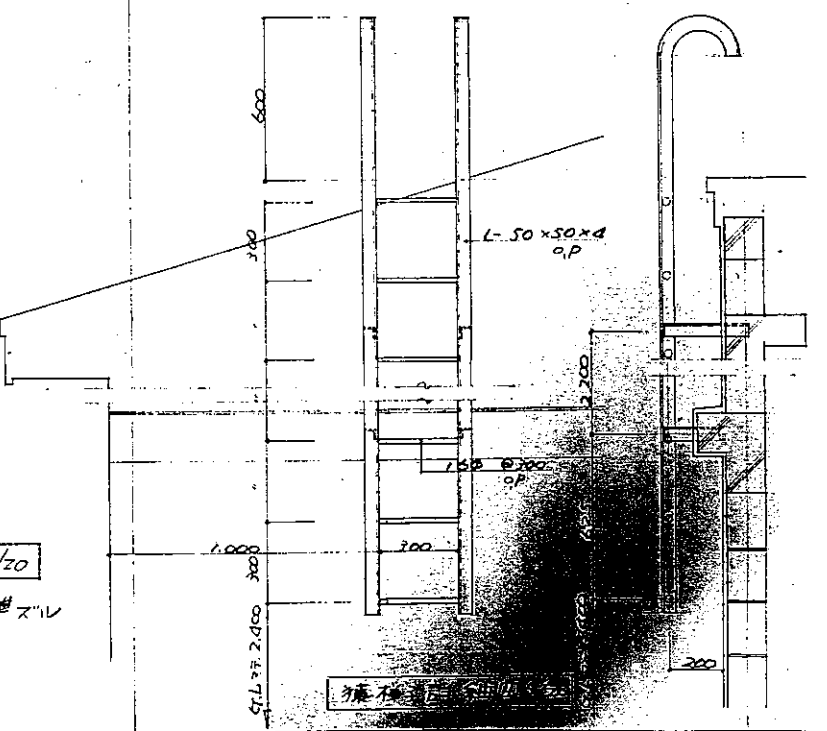
居室 居間 玄關 便所



妻部天井納り図 5.1/20

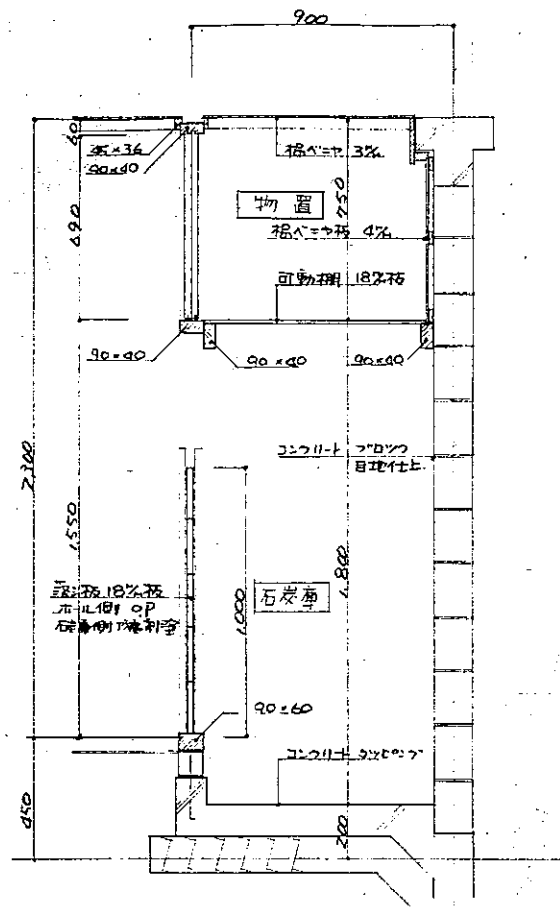
界壁部ヲコニ準スル

ホト割付図 5.1/20

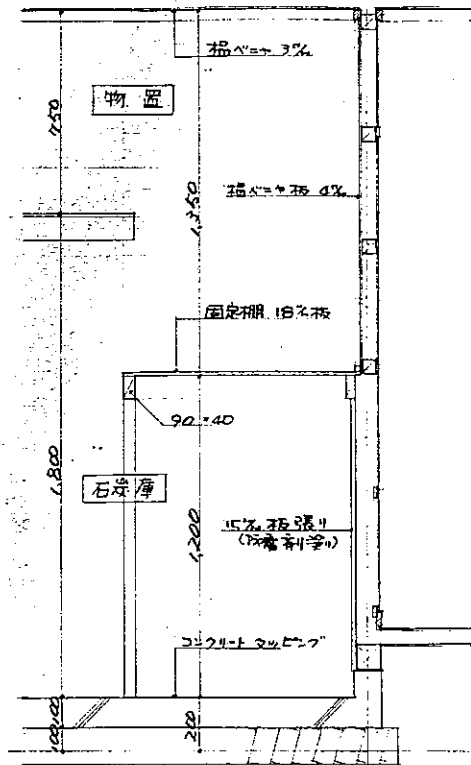


北洋建築部住宅課	1戸当り床面積
特記	
縮尺	1:20
47年 3月 日	4/1
年 月 日	
設計	製図

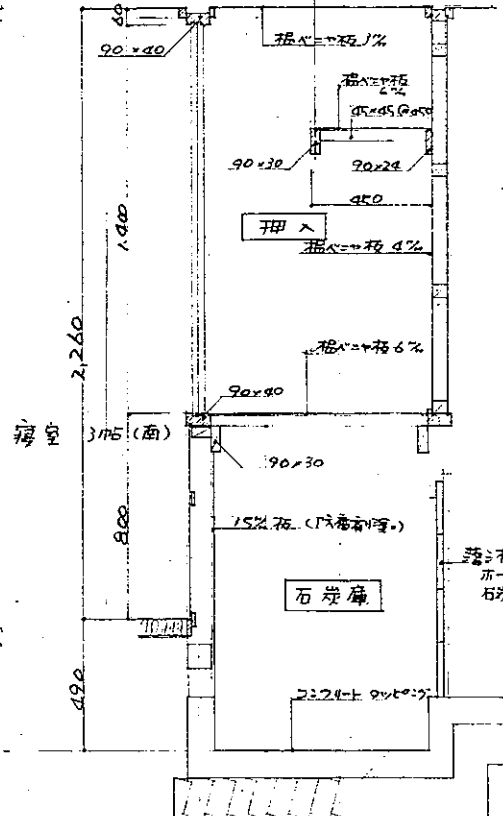




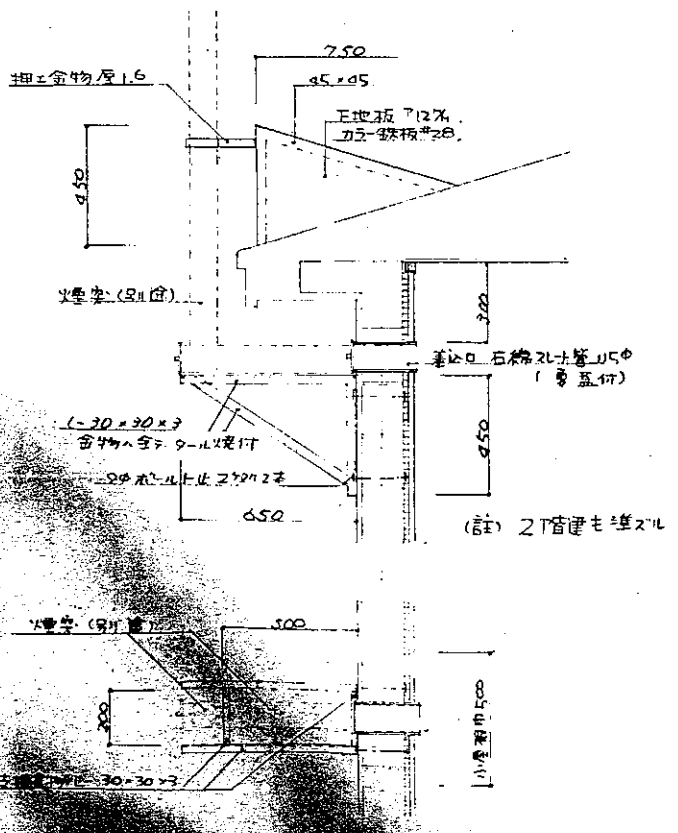
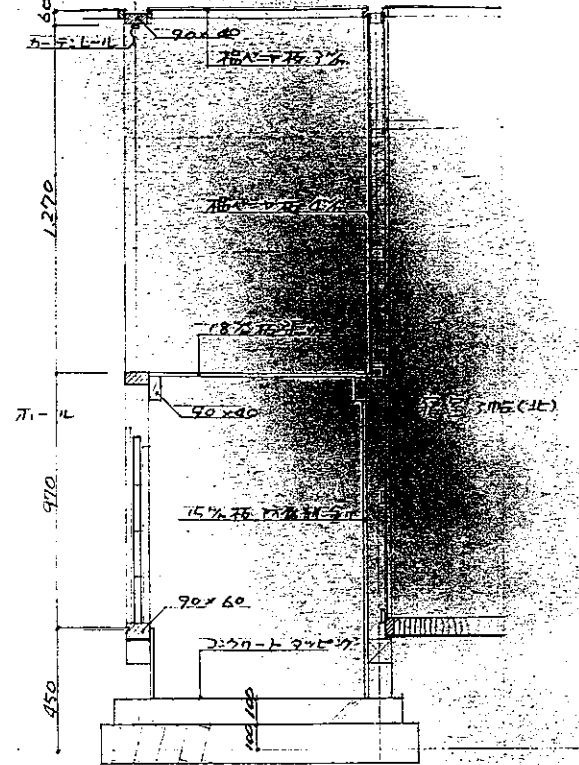
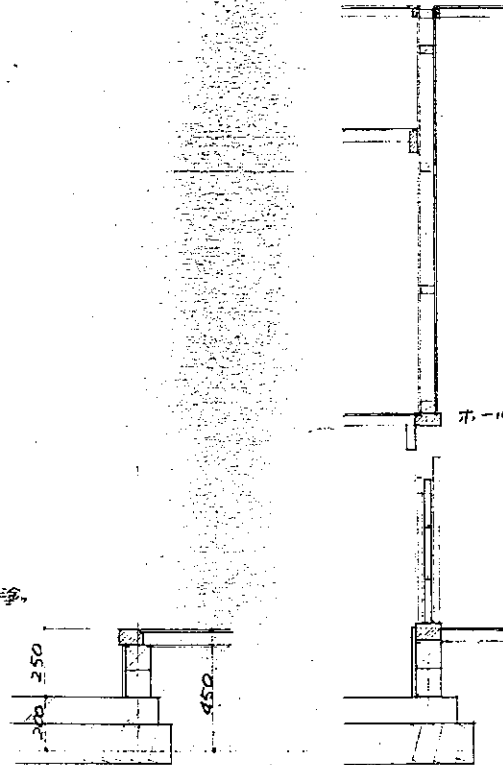
平家建1.2種2DK・2階建1.2種2DK



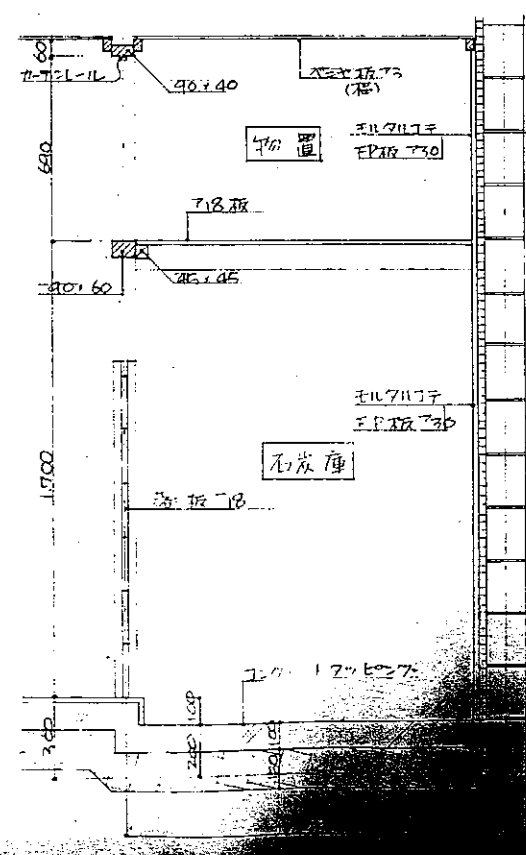
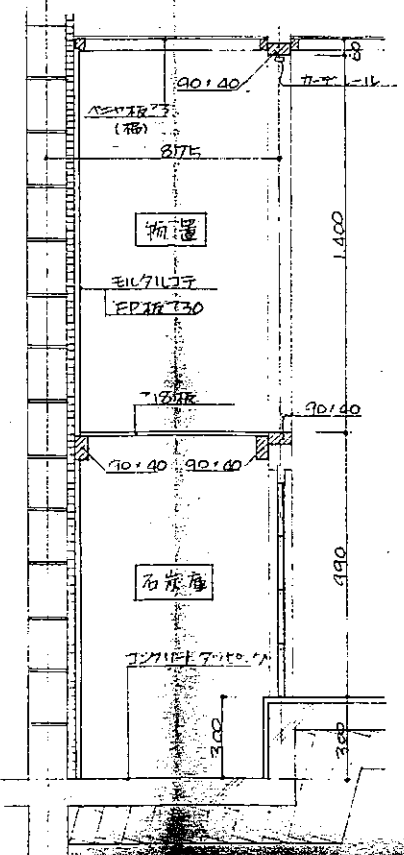
平家建1.2種2DK



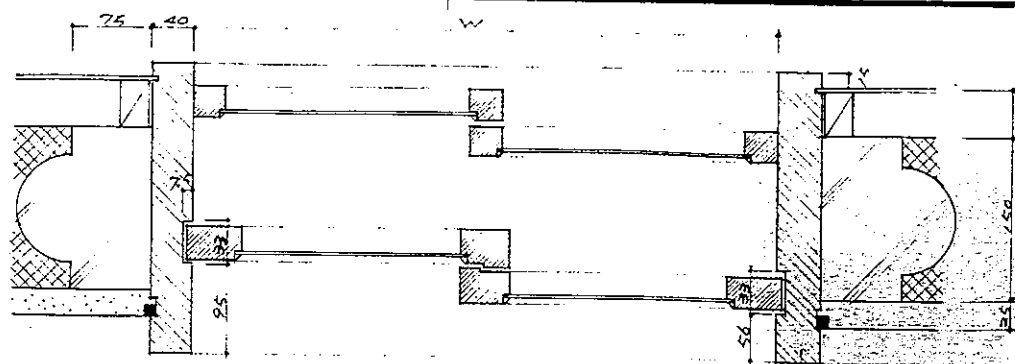
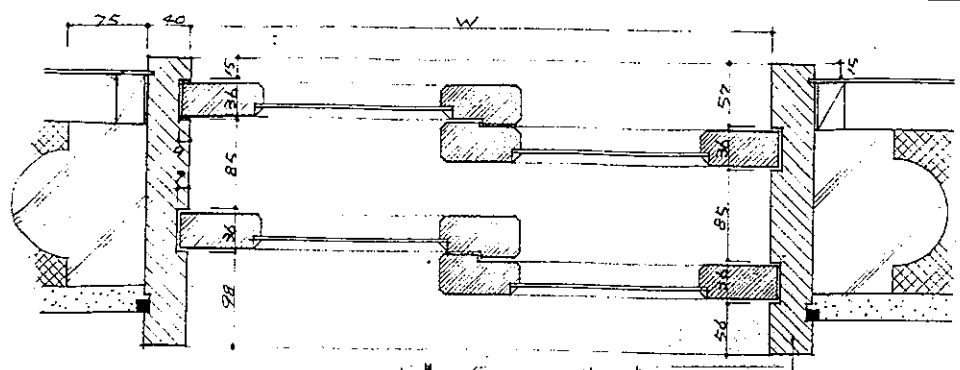
平家建1.2種3DK



和室鴨居上棚詳細

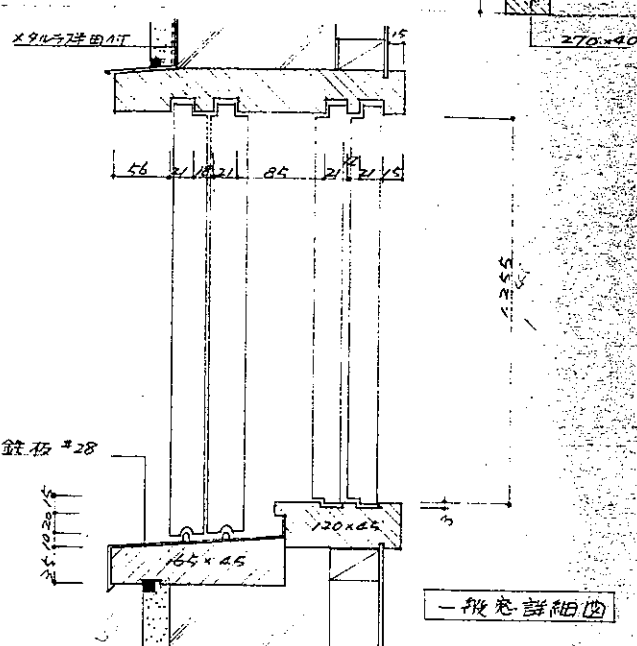
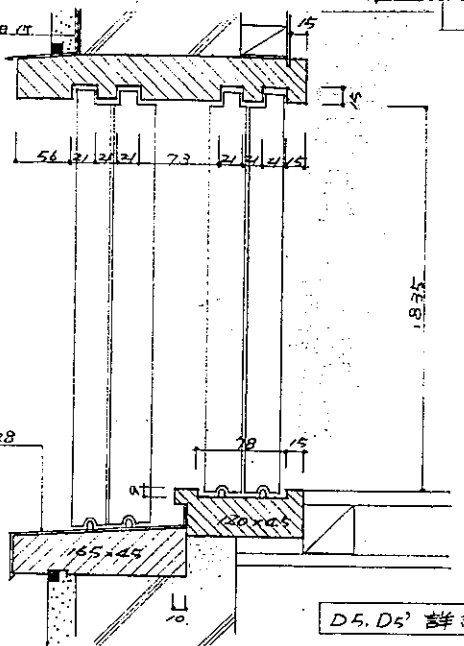


1	2	3	4	5	6	7	8	9	10	11	12	13	14	15	16	17	18	19	20
---	---	---	---	---	---	---	---	---	----	----	----	----	----	----	----	----	----	----	----



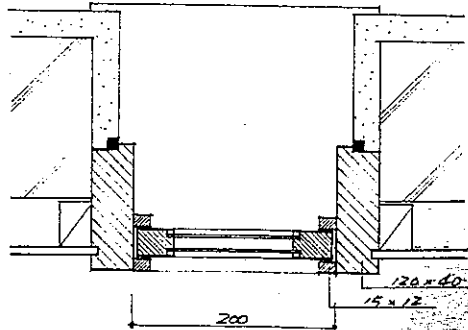
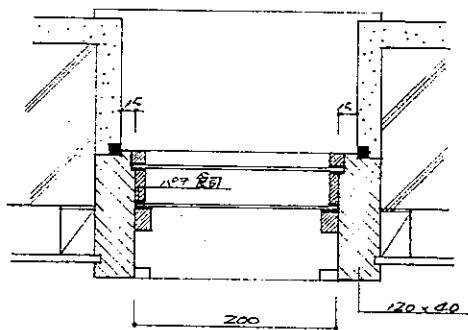
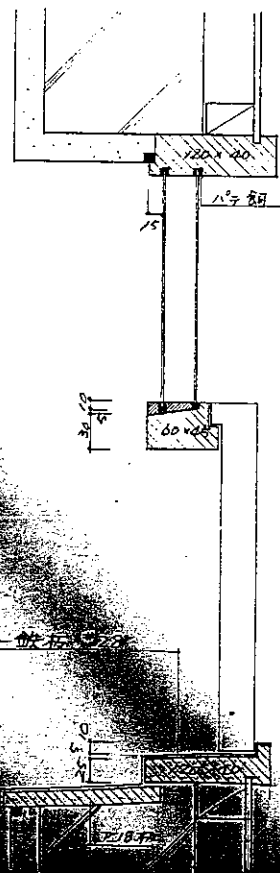
×9.45 半田付

×9.45 半田付

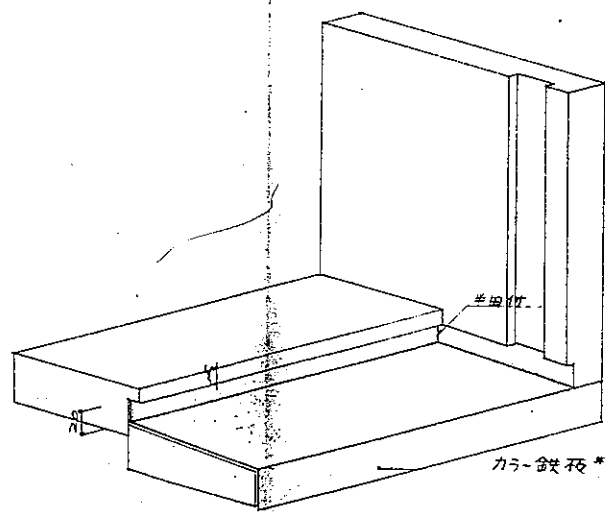


D5, D5' 詳細図

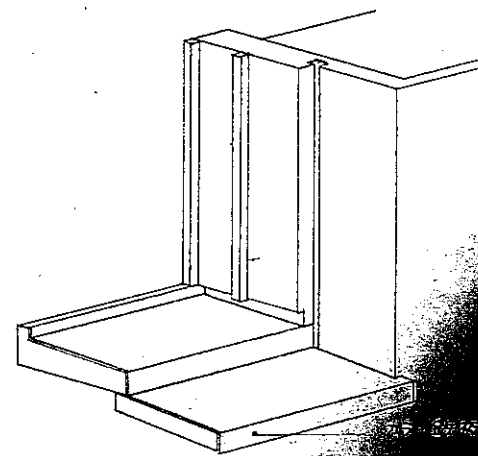
一般窓詳細図



一般窓詳細図



カラ-鉄板 #28



カラ-鉄板 #28

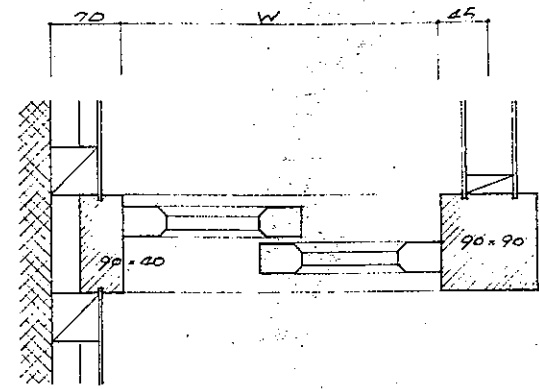
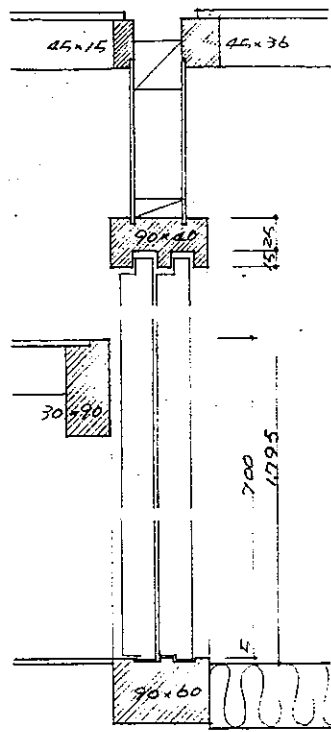
(注意)

水切鉄板は原則1枚(長1820)で加工された個を1枚、指示に依り重なり合はせる場合、重なり長を50%以上半田付とする。

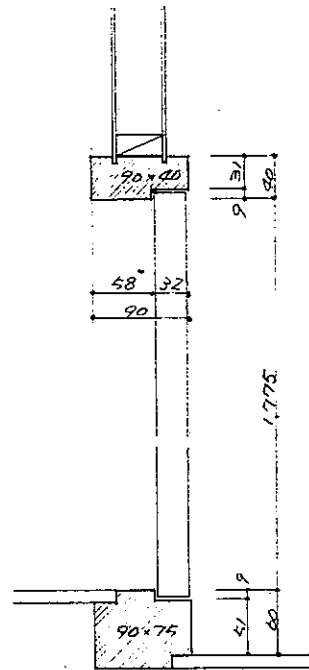
一般窓詳細図

一般窓詳細図

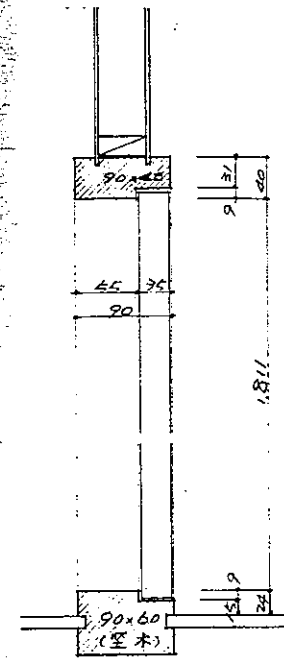
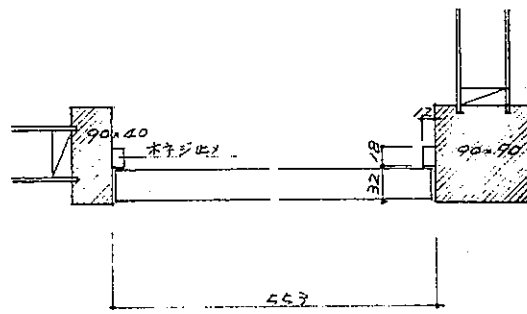
設計者	設計	校核	承認
検査者	検査	検査	検査
材料	材料	材料	材料
11	11	11	11



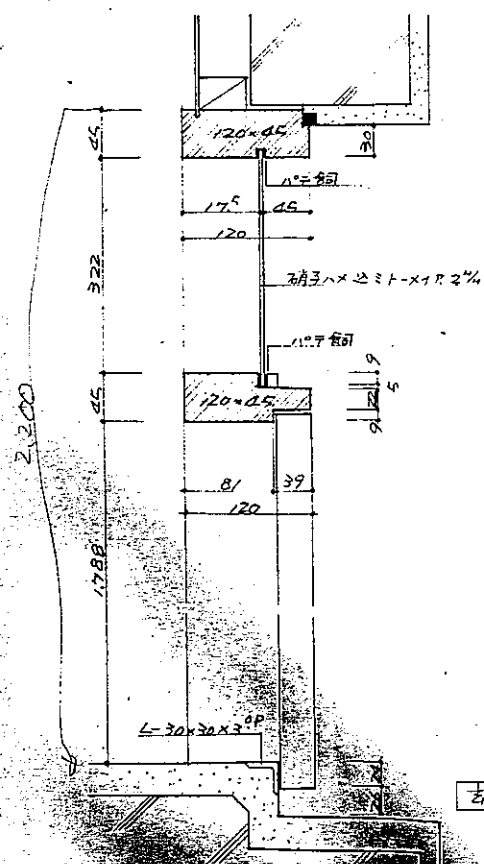
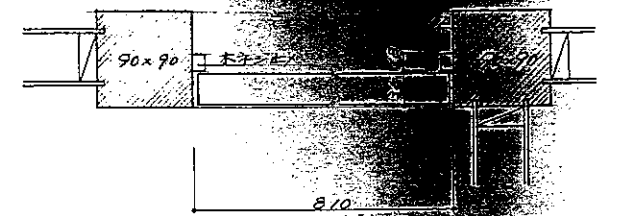
押入開口部詳細図



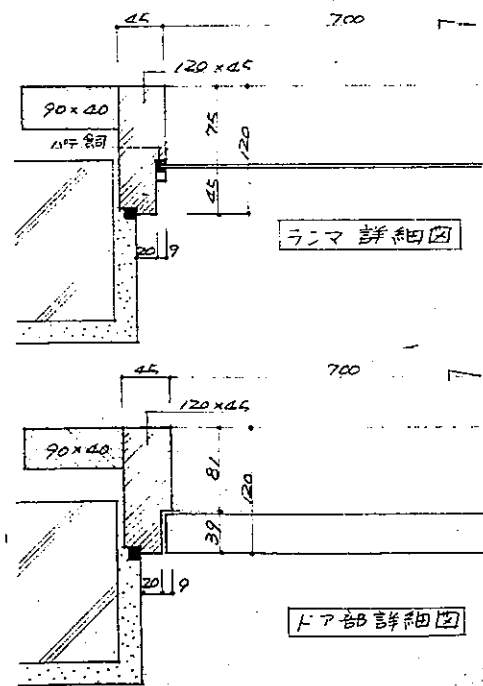
便所出入口詳細図



玄関～居間出入口詳細図



玄関廻り詳細図



ランマ詳細図

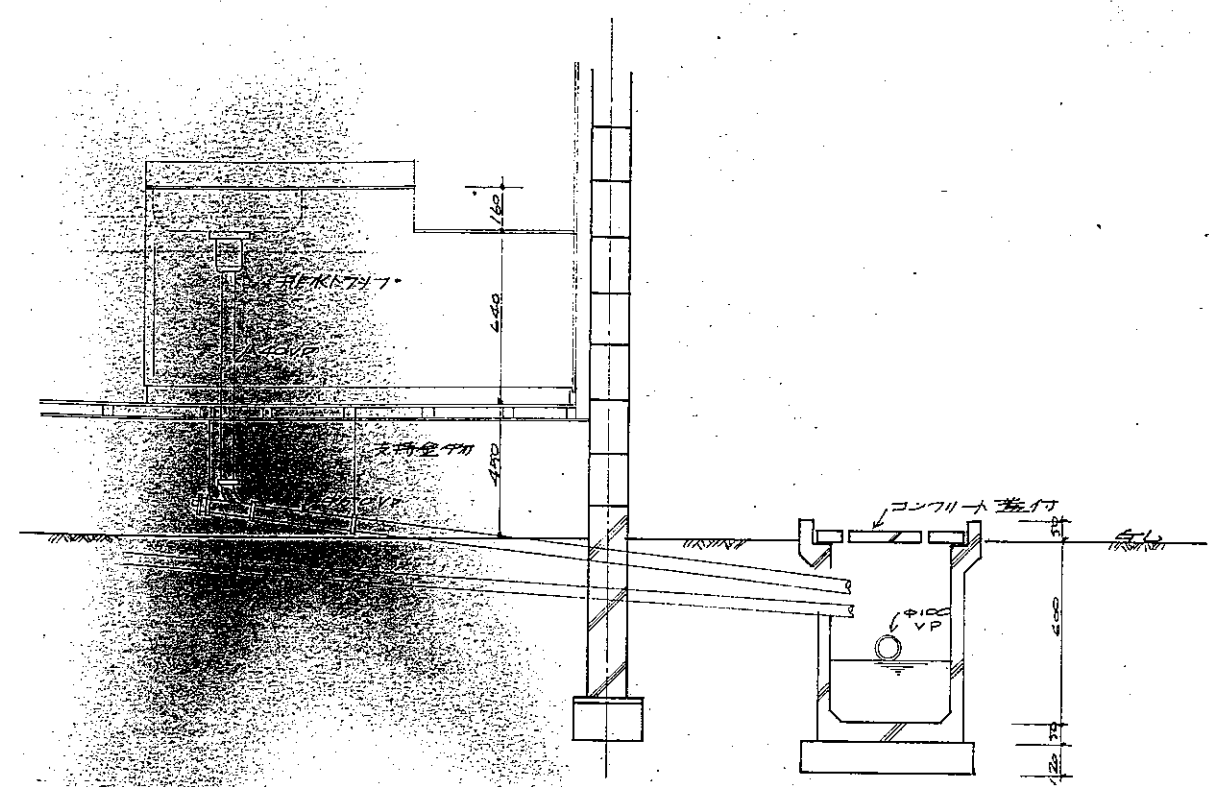
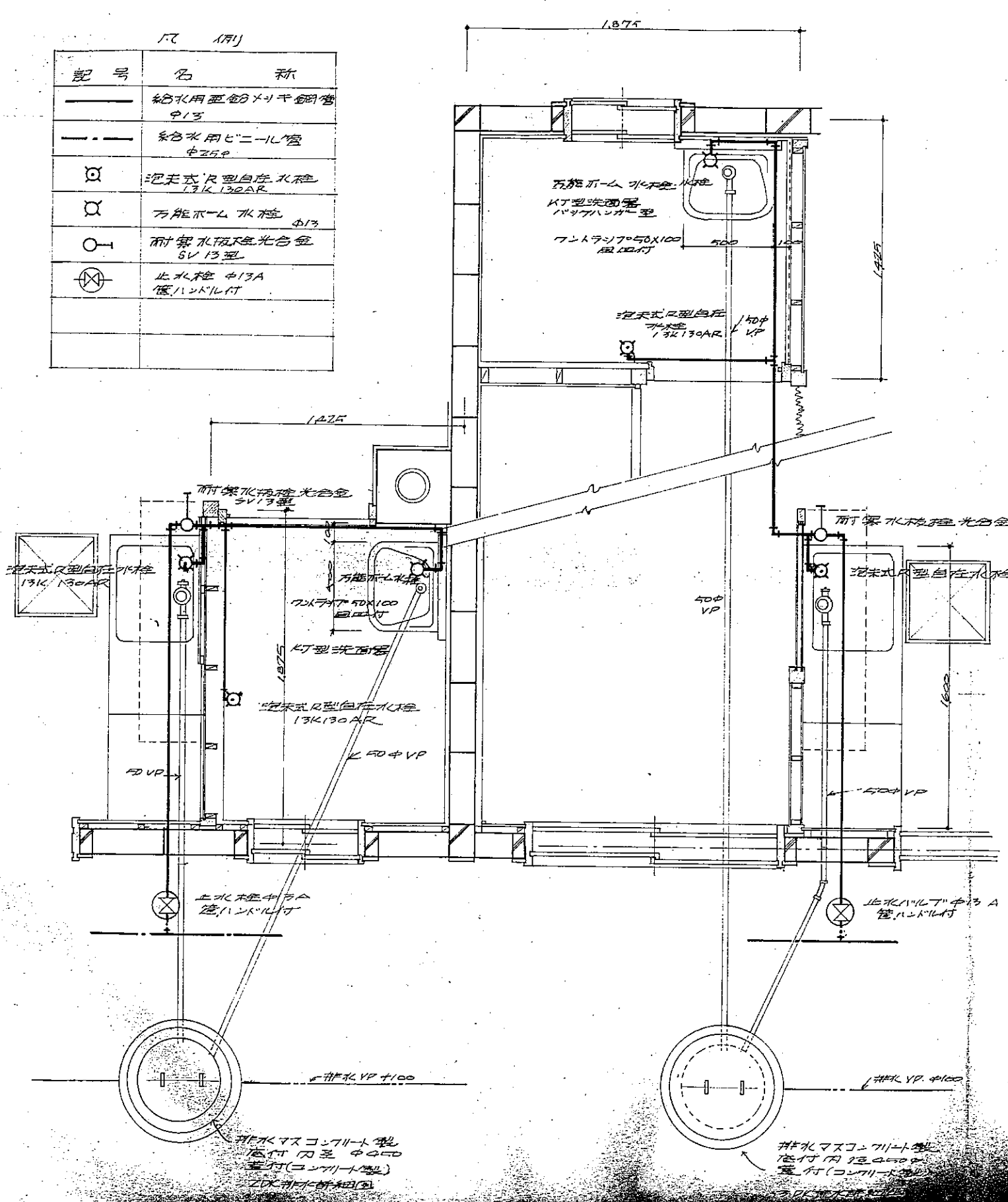
ドア部詳細図

公団住宅	1戸当り床面積
札幌市	
東区	
北北海道建築部住宅課	S 1 : 5
昭和47年	7 / 11

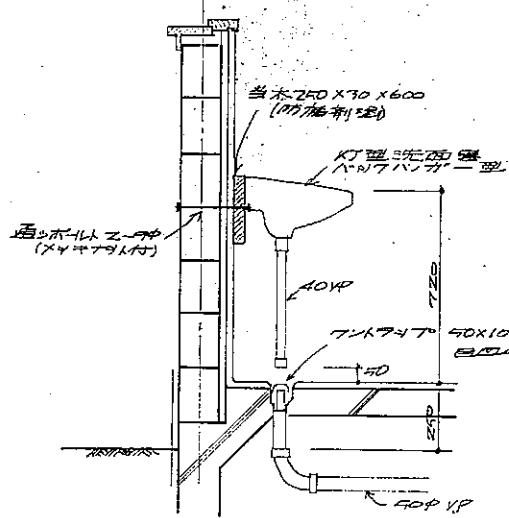




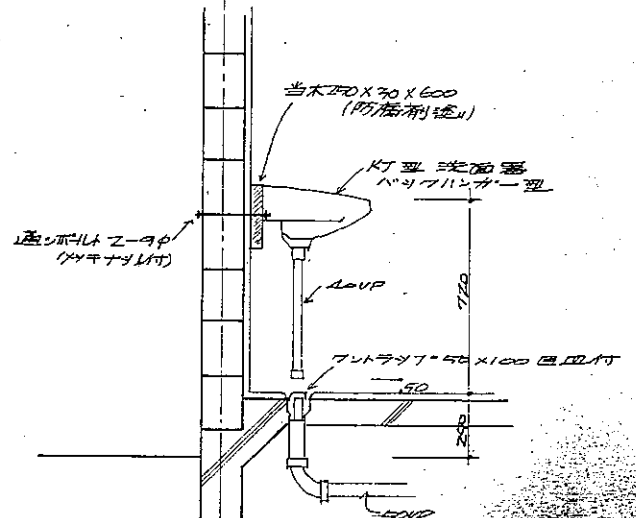
記号	名称
——	給水用亜鉛メッキ鋼管 φ13
---	給水用ビニール管 φ25
⊗	泡式R型自在水栓 13K130AR
⊗	万能ホム水栓 φ13
⊙	耐架水栓埋込合金 SV13型
⊗	止水栓 φ13A 埋込ハンドル付



(注) コンクリート管埋込用/場合は  
左コンクリート管スル



3DK. 洗面器取付詳細図



2DK. 洗面器取付詳細図

公営住宅	1F	2DK
水廻り設備	洗面	3DK
配管図		
洗面器取付詳細図		
1/20		