

## §2 調査方法

### 2.1 採取位置

試料の採取は、表 2.1、図 2.1、に示す位置で実施した。

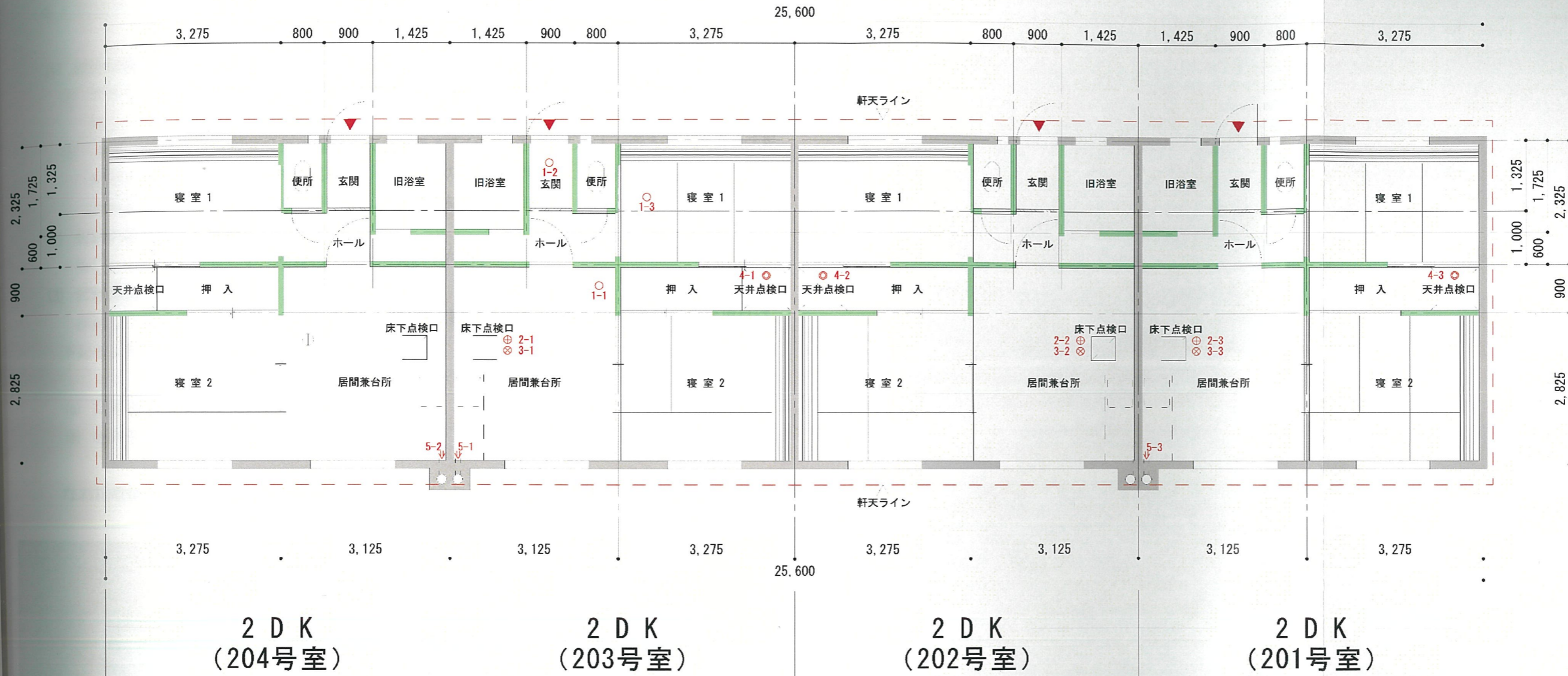
なお、試料は、3ヶ所から別々に採取した建材をひとまとめにして、当該建材の1試料とする。そのため採取位置図には、試料番号に枝番号で採取箇所番号(1~3)を付与し、採取位置図に各建材の採取位置を示した。

表 2.1 試料採取位置および記号

採取部位	建材名	試料番号
天井	石膏ボード	1
床下	ターフェルト	2
床下	グラスウール	3
屋根	アスファルトルーフィング	4
煙突	横引スレート管	5



# S45年築 南花川団地 (45B-2棟) 平面図



試料番号	位置記号	採取戸数	採取部位	採取材名
1	○	1戸分	天井	石膏ボード
2	⊕	3戸分	床下	ターフェルト
3	⊗	3戸分	床下	グラスウール
4	◎	3戸分	屋根	アスファルトルーフィング
5	←	3戸分	煙突	横引スレート管

※番号表記規則：試料番号 - 採取箇所番号

図 2.1 採取位置図(平面図)



#### §4 分析結果

定性分析結果を表 4.1 に示す。

なお、定性分析結果は巻末に添付した。

表 4.1 定性分析結果

試料番号	採取部位	建材名	分析結果	試験記録 No. ※
1	天井	石膏ボード	アスベスト含有建材に該当せず	A022172-1
2	床下	ターフェルト	アスベスト含有建材に該当せず	A022172-2
3	床下	グラスウール	アスベスト含有建材に該当せず	A022172-3
4	屋根	アスファルトルーフィング	アスベスト含有建材に該当せず	A022172-4
5	煙突	横引スレート管	アスベスト含有建材に該当	A022172-5

※分析機関における管理番号