

## §2 調査方法

現地にて、対象建材を採取し、アスベスト定性分析に供する。

### 2.1 採取位置

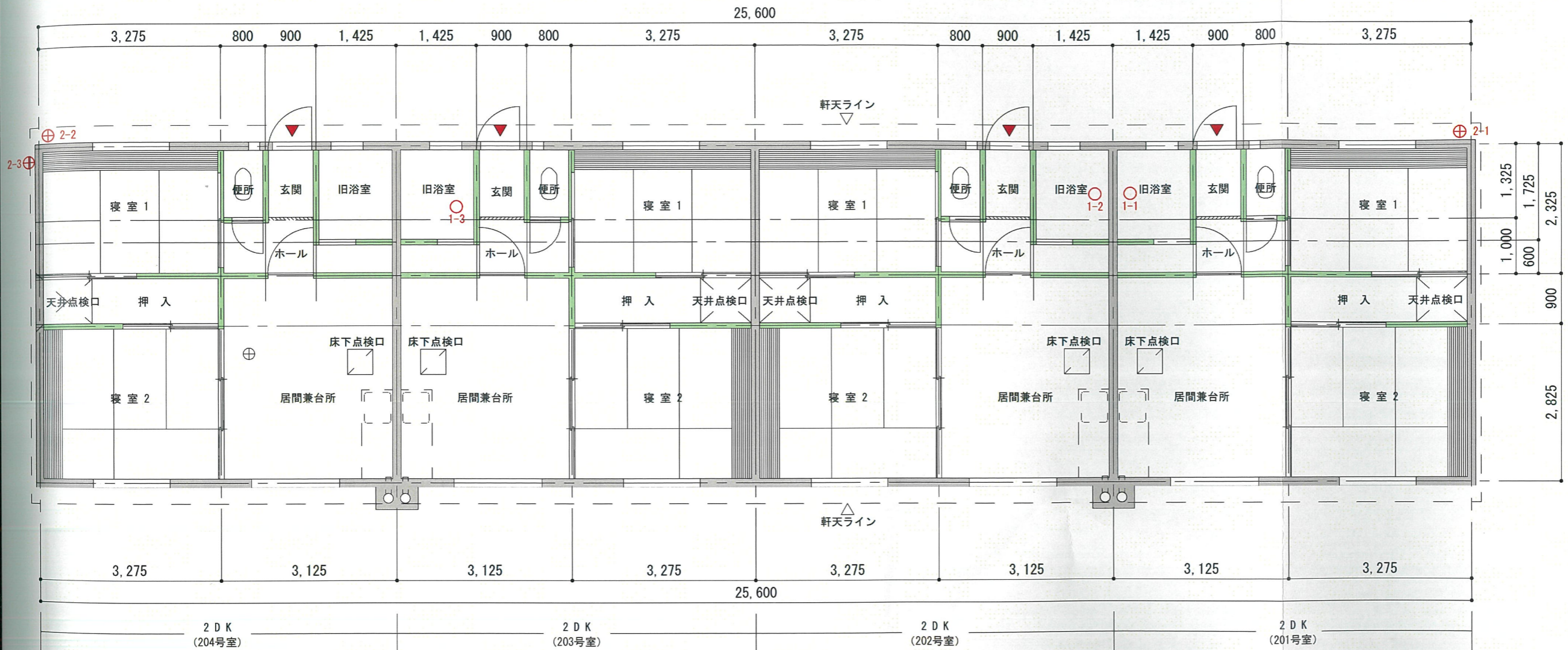
試料の採取は、表 2.1、図 2.1、に示す位置で実施した。

なお、試料は、3ヶ所から別々に採取した建材をひとまとめにして、当該建材の1試料とする。そのため採取位置図には、試料番号に枝番号で採取箇所番号(1~3)を付与し、採取位置図に各建材の採取位置を示した。

表 2.1 試料採取位置および記号

採取部位	建材名	試料番号
浴室天井	スレート板	1
軒天井	着色スレート板	2

# S45年築 南花川団地 (45B-2棟) 平面図



位置記号	採取戸数	採取部位	採取材名
○	3戸分	浴室天井	スレート板
⊕	2戸分	軒天井	着色スレート板

※番号表記規則：試料番号 - 採取箇所番号

図 2.1 採取位置図 (平面図)

#### § 4 分析結果

定性分析結果を表 4.1 に示す。

なお、定性分析結果は巻末に添付した。

表 4.1 定性分析結果

試料番号	採取部位	建材名	分析結果	試験記録 No. ※
1	浴室天井	スレート板	アスベスト含有建材に該当	A022251-1
2	軒天井	着色スレート板	アスベスト含有建材に該当	A022251-2

※分析機関における管理番号