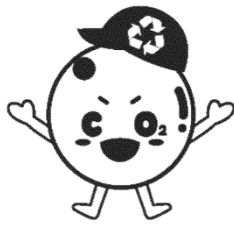


おうちで節約!

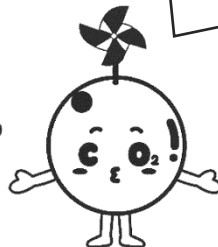
回覧

いしかり省エネチャレンジ

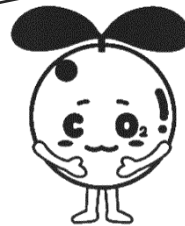
ぼくらといっしょに節約&省エネしよう!



ゼロたん



カーたん



ボンたん



最近、色々なものの値上げが続いて、節約を考えている人も多いんじゃないかな?
省エネはゼロカーボンにつながる節約術だよ。今こそ実践しちゃおう!

「実践! おうちで省エネ」って知ってる?

経済産業省の省エネ情報盛りだくさんの冊子だよ。この冊子の中から省エネ術を紹介していくから、みんなチャレンジしてね。冊子はウェブサイトで公開されているから、隣のQRコードからもチェックできるよ!



省エネチャレンジクイズ!

今回のテーマはこれだ!



テーマ

リビング

Q1

エアコンの風向はどのように調節すると効果的?

- (a) 夏の冷房は水平、冬の暖房は下向き
- (b) 夏の冷房は下向き、冬の暖房は水平

Q2

照明のうち、電球形 LED ランプ (9W) の寿命は、同じ明るさの白熱電球 (54W) の何倍?

- (a) 約 10 倍
- (b) 約 40 倍

Q3

テレビの消費電力はテレビ本体に表示されているよ。どこにあるかな?

- (a) 背面
- (b) 側面

うら面で答えを探そう!

リビングで省エネ

チャレンジ point!

エアコン (夏・冬)



・**夏は水平、冬は下向き**。風向も調節して◎

設定温度も
もちろん大事!

冷房を 27℃から 28℃に上げると
年間 30.24kWh (約 1,128 円) 節約

暖房を 21℃から 20℃に下げると
年間 53.08kWh (約 1980 円) 節約

照明

・**LED は先行投資! 交換して電気使用量を抑えて◎**

電球形 LED ランプ (9W) の寿命は同じ明るさの白熱電球 (54W) の約 40 倍。

電気使用量も年間 90.00kWh (約 3,360 円) 節約できるよ。長い目で見てみよう!

テレビの消費電力量を調べてみよう!

1 時間でどれくらいの電気を消費しているのかな?

①まずは消費電力を確認! **テレビの背面に表示されているよ**

②消費電力 (W) × 時間 (h) = 消費電力量 (Wh)

例: 消費電力 46W なら $46 \times 1 = 46$ (Wh) だね。

電力会社の HP で電力量料
金 (1kWh 当たりの価格)
も確認できるよ!
※1kW は 1W の千倍だよ。
1kW=1000W

この値で毎日 1 時間利用を減らすと?

$46\text{Wh} \times 365\text{日} = \text{年間 } 16790\text{Wh} = 16.79\text{kWh}$ (約 624 円) 節約。

塵も積もれば山となるよ。ほかの電化製品の消費電力量も調べてみよう!

環境月間をきっかけ
に環境について考え
てくれたらうれしい
なあ



毎年 6 月! 環境月間って知ってる?

**環境に関する行事が行われる一か月間で、平成 3 年度
に現在の環境省の呼び掛けではじまったんだ。**

(出典: 環境省 HP 「環境の日&環境月間」)

石狩市でも 6 月 1 日から 13 日まで、石狩市民図書館の
エントランスホールで「環境月間パネル展」を開催したよ!
期間中、環境分野の図書を集めた特設コーナーも設置され
ただけど、見てくれたかな?

暑い夏に入る前に、地球温暖化など、地球環境について
できることをもう一度考えてみよう!

普段してない「チャレンジ point」に挑戦だ!

図 1: (a) 夏の冷房は下向き、冬の暖房は水平 (b) 約 40 倍 (c) : 3 (a) : 図