

石狩市民図書館

本館(花川北7・1) ☎72・2000 FAX 73・9120
✉tosyokann@city.ishikari.hokkaido.jp



今月の休館日

4(月)・11(月)・18(月)・
25(月)・29(金)・30(土)・
31(日)



▲HPはこちら

本の特集コーナー

テーマに関連した本を集めて貸し出しています。何か読みたいけれど、読む本が決まっていなときは要チェック!



本館

1(金)~14(木) 贈りもの
15(金)~28(木) 北海道に生きる動物たち

分館

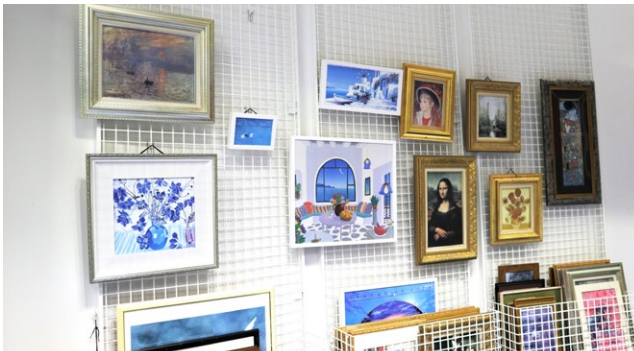
5(火)~27(水) 花川南：源氏物語の世界
八幡：年末です! 大掃除を始めよう!
浜益：西村京太郎作品

今月の
トピックス

ご存じですか? 絵画コーナー

図書館本館では、ゴッホやルノワール、シャガールなどの西洋絵画や、葛飾北斎・平山郁夫・手島圭三郎の日本画などの複製絵画を90点ほど所蔵しています。

ご希望の方には1カ月間、何点でも貸し出しています。お部屋を華やかにしたい時など、ぜひご利用ください。



所 本館1階 芸術コーナー、2階エレベーター付近

本館おはなし会

2(土)・16(土) ぴっくりばこ
9(土) よみきかせ 子っ子の会
24(日) 図書館司書
11時~11時30分



名作を楽しむ会(DVD上映会)

生命進化の謎 ほ乳類はどこから来たのか

初期のほ乳類はネズミほどの大きさで、恐竜が絶滅した後に繁栄したと考えられていたが、近年の研究から恐竜時代にはすでにサイズも種類も豊富であったことが明らかに。ほ乳類の進化の謎に迫る!

14(木) 13時~13時45分

おとなも絵本を楽しむ隊「おおきな木」

お気に入りの絵本を持ち寄って楽しむ絵本会です。子どもから大人まで、お気軽にご参加ください。

23(土) 13時30分~14時30分

開館時間のご案内

本館：火・金曜10時~18時、水・木曜10時~20時、
土・日・祝日10時~17時

分館：火~日曜・祝日10時~17時

あいかぜとしゃかん：火~金曜10時30分~17時、
土・日・祝日13時~17時

イシカリのDX14

☎ 行政改革・DX推進課 ☎72・3159

市役所の窓口で、キャッシュレス決済ができます!

市役所本庁舎の窓口で取得する住民票などの交付手数料は、現金払いのほか、キャッシュレス決済もできます。スムーズに支払いができますので、ぜひご利用ください!

■対象

戸籍謄本・住民票・印鑑登録証明書・納税証明書・課税証明書などの交付手数料

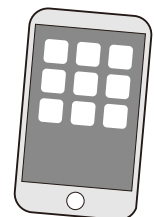
■場所

市役所1階 1番窓口・15番窓口(花川北6・1) ※厚田・浜益支所ではできません

■使用可能なキャッシュレス決済

クレジットカード：JCB、VISA、ダイナースクラブ、アメリカン・エクスプレス、Mastercard、銀聯、
Visaタッチ決済、Mastercardコンタクトレス

電子マネーなど：交通系電子マネー、nanaco、楽天Edy、iD、QUICPay、WAON、楽天ペイ、d払い、PayPay、auPAY



大きくなあれ♪

いしかりっ子 ひろば



子育て情報を
アプリでも
チェック!

地域子育て
支援センター

フレって

フレってにはふれあいの杜公園内にあります。そのため、公園で遊んだ後にふらりと来館して、たくさんのおもちゃや広い遊戯室で遊べるのが魅力です。季節の行事をはじめ、クッキングやヨガなど親子で参加できる企画も多いので、ぜひ足を運んでみてください!

所 樽川4-1-600-1
ふれあいの杜子ども館ふれっこ内 ☎77-6224

日 水・日曜、祝日除く10時～15時



木のぬくもりを感じられる館内は広くてきれい! この日も多くの利用者でにぎわっていました。

子育て世代のスタッフが
お待ちしております!



太田亜里沙先生
(ありちゃん)

工藤渚先生
(なぎちゃん)

久司奈花先生
(なかちゃん)

スタッフの中には先輩ママもいれば、就学前児童のママ・パパもいます。ぜひ一緒に子育て話に花を咲かせましょう!

伸び伸び
走り回れる広い
遊戯室もあります!



おさがりコーナー「どうぞのイス」は
フレってでも要チェックポイントです!

●22(金) 11時30分～12時 クリスマス会

フレってならではの楽しいクリスマス会です!
※この日の一般利用は12時～です

対 就学前児童とその保護者 定 20組 申 4(月)～

子育ての

ひとこま

テーマ: 1こ1こ 富樫ゆきちゃん(3歳)



健診・相談コーナー

所 りんくる(花川北6-1)
関 保健推進課☎72-3124

健診・相談名	対象	日時	持ち物	
乳幼児健診	4か月児健診、BCG	4～5か月児	14(木) 13時 ～ 13時50分	・母子健康手帳
	10か月児健診	9～11か月児	15(金) 9時50分 ～ 11時	・問診票
	1歳6か月児健診	1歳6～11か月児	13(水) 12時50分 ～ 14時40分	・4か月児健診のみ BCG予診票も
	3歳児健診	3歳0～11か月児	12(火) 12時40分 ～ 14時	
歯科検診・フッ素塗布	0・1・3歳代	13(水) 10時 ～ 10時30分	・母子健康手帳	
	2・4歳代～就学前まで	13(水) 10時30分 ～ 11時	・歯ブラシ	
乳幼児健康相談	乳幼児	13(水) 10時 ～ 11時	・母子健康手帳	
発達すくすく相談	幼児	6(火)・19(火) 9時30分～15時 ※要申込		

子育て電話相談

地域子育て支援拠点では、子育ての電話相談も行っています。

- えるむの森 …… ☎71-2013
- くるみの木ひろば …… ☎73-0773
- もくば …… ☎73-8900
- こあらくらぶ …… ☎66-4500
- りとるきっず …… ☎76-6225
- フレって …… ☎77-6224

※各拠点の開放日時は、市HPをご確認ください