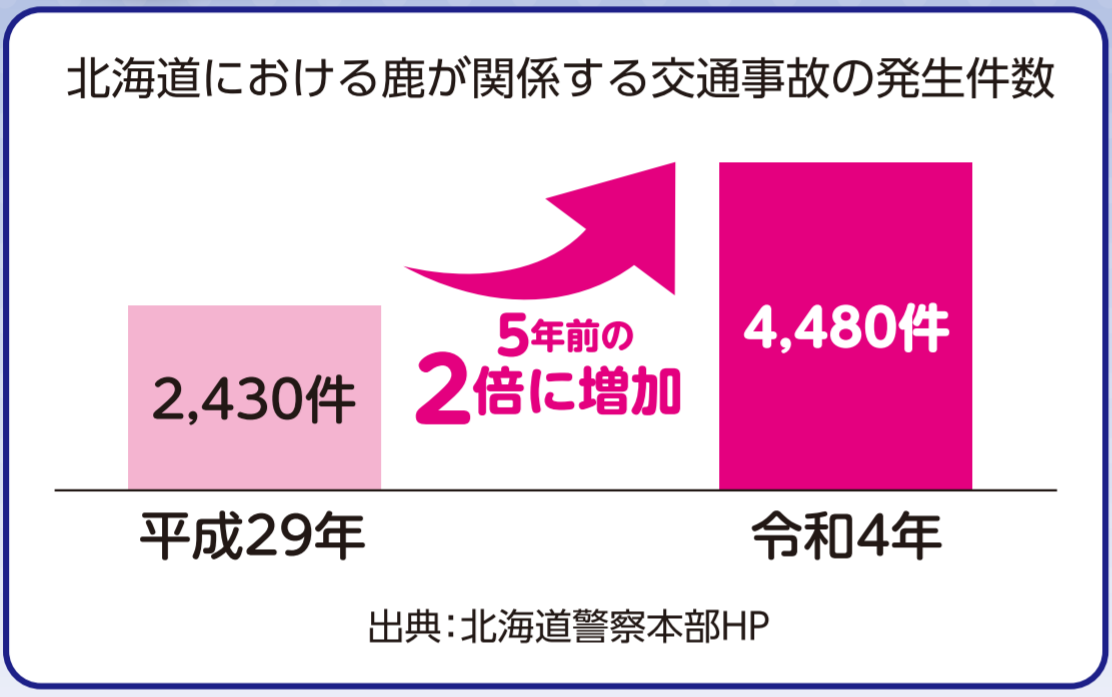


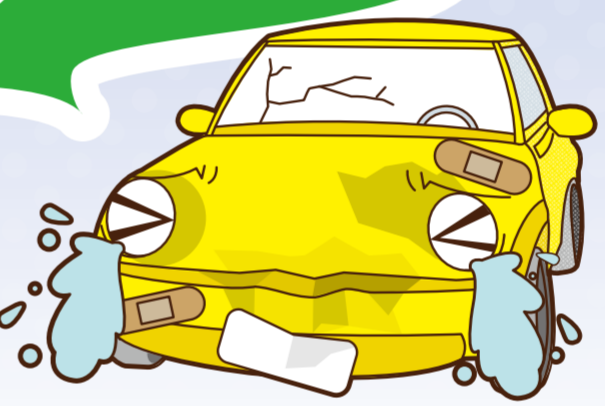
エゾシカとの衝突事故に注意!!!



車が大破する危険も



エゾシカは急に飛び出します! スピードを落として、前をよく見ましょう!



エゾシカとの衝突事故を避けるポイント

エゾシカの習性をよく理解し、安全運転を心がけましょう!

1頭見かけたら2頭目に注意!

群れて移動する習性があります

夕方以降のドライブは特に注意!

16時~20時に事故が多発します。夜間にライトが当たると目が光るため、暗いときに光るものがあれば近くにエゾシカがいるかも!

道路では動きが鈍い

アスファルトは滑りやすく、焦って転ぶことも。車のライトや走行音に反応して立ち止まることもあります

道路脇の林に注意!

森の中を走る道路はエゾシカのテリトリー内。エゾシカが飛び出してくるかも!

道路もシカのテリトリー

令和4年市町村別エゾシカ衝突事故数TOP5

市町村名	件数
苫小牧市	366件
釧路市	226件
千歳市	154件
札幌市	120件
標茶町	106件

(出典: 北海道警察本部HP)

国土交通省北海道開発局作成

↑
令和5年度版北海道全域国道におけるエゾシカ衝突事故マップ

一般社団法人 日本損害保険協会 北海道支部 | 北海道 | 北海道警察
国土交通省北海道開発局 | 北海道地区レンタカー協会連合会

あいおいニッセイ同和損保 AIG損保 共栄火災 セコム損保 ソニー損保 損保ジャパン 東京海上日動 日新火災 三井住友海上 (2023年9月現在)