

らくらく運動教室の看護師

募集人数 1人

業務内容 参加者の健康状態の把握、血圧測定、体力測定の補助など

勤務場所 八幡コミセン(八幡2・332)

勤務時間 木曜10時～12時(7月～8月と祝日休み)

報酬 1回3,200円(税込・交通費含む)

応募資格 看護師免許を有する方(年齢不問)

申込・問合せ 地域包括ケア課

☎77-7535

臨時職員 プール監視員

業務内容 プールの監視業務と管理業務(準備・清掃など) ※接客業務なし

勤務場所 B&G海洋センター(花畔337・4)

任期 6/27～9/6

勤務時間 ①～③のシフト制

①9時～17時(休憩12時15分～13時)

②12時～17時30分 ③14時30分～17時30分

※週3～4日勤務

報酬 時給960円 ※交通費別途

申込方法 履歴書を1(水)～6/15(土)に持参または郵送 ※必着

申込・問合せ (公財)石狩市スポーツ協会
(〒061-3218 花畔337・4)☎64-1220

児童館 パートスタッフ

勤務場所 ふれあいの杜子ども館ふれっこ(樽川4・1)

勤務条件 土曜に勤務可能な方

勤務時間 9時30分～20時までの4時間程度、シフト制

報酬 時給1,000円、交通費別途(1km以上対象)

申込・問合せ (一社)アクトスポーツプロジェクト 向田さん、倉さん☎77-5590

石狩市民手打ちそば教室

対象 高校生以上

日時 6月～12月の毎月第1土曜(12月は2回、全8回)13時～15時

場所 市公民館(花川北3・3 学び交流センター)

持ち物 上靴、エプロン、三角巾、タオル3枚、持ち帰り用容器

定員 10人(申込順)

そのほか 年14,400円(2回払いも可)

申込期限 31(金)

申込・問合せ いしかり手打ちそば同好会 森下さん☎090-6215-1871

会員募集

【石狩太極拳サークル】

年齢に関係なく楽しく活動しています。

対象 18歳以上

日時 毎週月曜13時～14時30分

場所 市公民館(花川北3・3 学び交流センター)

費用 月5,000円

申込・問合せ 須藤さん☎74-0866

審議会委員

【学校給食センター運営委員会】

給食費を含む学校給食全般と学校給食センター運営について審議します。

募集人数 2人

任期 6/1～R8/5/31

応募資格 市内在住で、4/1現在満18歳以上の方

開催時期 平日夜間に年3回程度

申込期限 15(水)

申込・問合せ 学校給食センター
(〒061-3217 花川北7・1・27)

☎62-8015 FAX 72-2223

✉kyuusyoku@city.ishikari.hokkaido.jp

【福祉有償運送運営協議会】

非営利団体が高齢者や障がい者など移動に制約のある方を福祉有償運送することに係る事項を協議します。

募集人数 1人

任期 6/1～R8/5/31

応募資格 市内在住で、4/1現在満18歳以上の方

開催時期 平日昼間に年2回程度

※新規事業所がある場合はその都度開催

申込期限 25(土)

申込・問合せ 福祉総務課

(〒061-3292 市役所4階)

☎72-3152 FAX 72-3189

✉fsoumu@city.ishikari.hokkaido.jp

【健康づくり推進協議会】

健康づくり計画の推進・評価、健康づくり対策に係る情報交換や啓発に関する事項などを審議します。

募集人数 2人

任期 8/1～R8/7/31

応募資格 市内在住または通勤・通学し、4/1現在18歳以上の方

開催時期 平日夜間に年2回程度

申込期限 31(金)

申込・問合せ 健康推進課
(〒061-3216 花川北6・1・41・1)

☎72-3124 FAX 75-2270

✉kenkous@city.ishikari.hokkaido.jp

【共通事項】

そのほか 報酬と交通費を支給。託児制度(費用の一部助成)あり

申込方法 申込書(担当課、あい・ボード、市HPから入手可)を郵送・ファクス・メールのいずれかで提出

募集

ダイジェスト版

いしかり子育て応援プログラム「IP」

「どならない、たたかない、おどかさない」しつけのヒントを学ぶ講座の内容を紹介する講座です。

※IPはIshikari Programの略

対象 12歳までのお子さんの保護者

日時 27(月)10時～12時

場所 市役所(花川北6・1)

講師 家庭児童相談ケースアドバイザー、家庭児童相談員

持ち物 筆記用具

定員 8人(申込順)

そのほか 託児あり

(要予約、申込順8人)

申込期間 2(木)9時～

17(金)17時

申込・問合せ

子ども相談センター☎72-3195



市営・単身者住宅入居者

募集団地 花川東団地1戸(2DK・花川東地区)

案内配布 1(水)～

申込期間 9(木)～13(月)

※親船町、厚田区、浜益区に随時募集中の団地あり。厚田区のみ単身者住宅もあり。詳細は要問合せ

申込・問合せ 建築住宅課☎72-3144

自衛官

種目 ①自衛官候補生 ②一般曹候補生 ③幹部候補生(一般・歯科・薬剤)

応募資格 ①②採用予定月の1日現在、18歳以上33歳未満の方

③採用種目に条件あり、要問合せ

そのほか 自衛官等個別説明会を希望に合わせて実施。要問合せ

申込期限 ①14(火)②7(火)③6/13(木)

申込・問合せ 自衛隊札幌地方協力本部

江別地域事務所☎011-383-8955

※平日9時～17時

7月号の原稿締切日は31(金)です


申込書 秘書広報課、各支所、市公民館(学び交流センター)に設置

※市HPからも入手可

申込方法 秘書広報課へ持参(開庁日)・

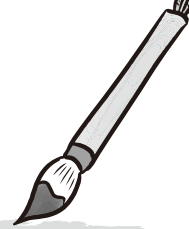
郵送・ファクス・メールのいずれか

※宛先は裏表紙をご覧ください

 必ず連絡先を明記してください。「会員募集」は申込順、掲載は年1回です。

俳句のまち
～いしかり～

俳句コンテスト



今年で20回目を迎える全国規模の俳句コンテストです。
江戸時代末期に道央地区最古の俳句結社「尚古社」が結成されるなど、
石狩市には「俳句を楽しむ」歴史と文化があります。
あなたの俳句が句碑に！奮ってご応募ください。

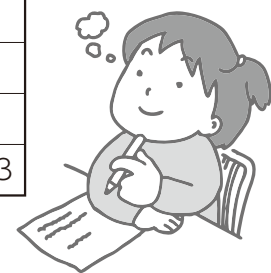


第20回 俳句コンテスト

対象	成人
兼題・応募点数	「けあらし」および自由題、1人2句まで ※有季定型で未発表の作品であること ※1句は必ず兼題を詠み込み、もう1句は兼題または自由題
賞	天位1点(賞状、副賞30,000円相当の地産品、作品を句碑(木碑)として建立) 地位5点(賞状、副賞4,000円相当の地産品) 人位15点(賞状) ※このほか佳作20点を予定
選者	小西龍馬氏(北海道俳句協会顧問) 齋藤雅美氏(北海道俳句協会事務局長)
投句料	1,000円 ※2句1組、投句者全員に作品集を送付
送金方法	次のいずれかの方法をお願いします。 ①郵送(現金書留または定額小為替を同封) ②持参 ③郵便局の「払込取扱票」で振り込み (口座番号「02710-4-53770」、口座名「NPO法人石狩市文化協会」) ※「払込取扱票」の「通信欄」に2句楷書(縦書き)で記載し、投句するのが便利です
申込期限	7/5(金) ※当日消印有効
申込・問合せ	「俳句のまち～いしかり～」実行委員会事務局 市公民館(〒061-3213 花川北3・3・1 学び交流センター) ☎75・1288

第19回 こども俳句コンテスト

対象	市内の小・中学生
兼題・応募点数	自由題(「身近な生活から」をテーマとした句)、1人1句まで ※有季定型で未発表の作品であること
賞	優秀賞として小・中学生各10点(賞状、作品集を授与) 佳作として小・中学生各20点(予定)
選者	「俳句のまち～いしかり～」実行委員会
投句料	無料
申込期限	7/22(月)
申込・問合せ	社会教育課(〒061-3217 花川北7・1・26 市民図書館内) ☎72・3173



共通事項

応募方法… 住所、氏名、電話番号、作品を記載し提出
※氏名・作品にはふりがなを付けてください

その他… ・選考会は8月下旬を予定。結果は広報いしかり、市HPで発表するほか、入賞者・佳作者に通知します
・表彰式は別途、該当者に日時・場所などをご案内します
・入選作の著作権は主催者に帰属します。類句の指摘があった場合、入賞を取り消すことがあります

主催・企画・運営… NPO法人石狩市文化協会・「俳句のまち～いしかり～」実行委員会
共催… 石狩市・石狩市教育委員会