

石狩市内では、

北海道にもともといない

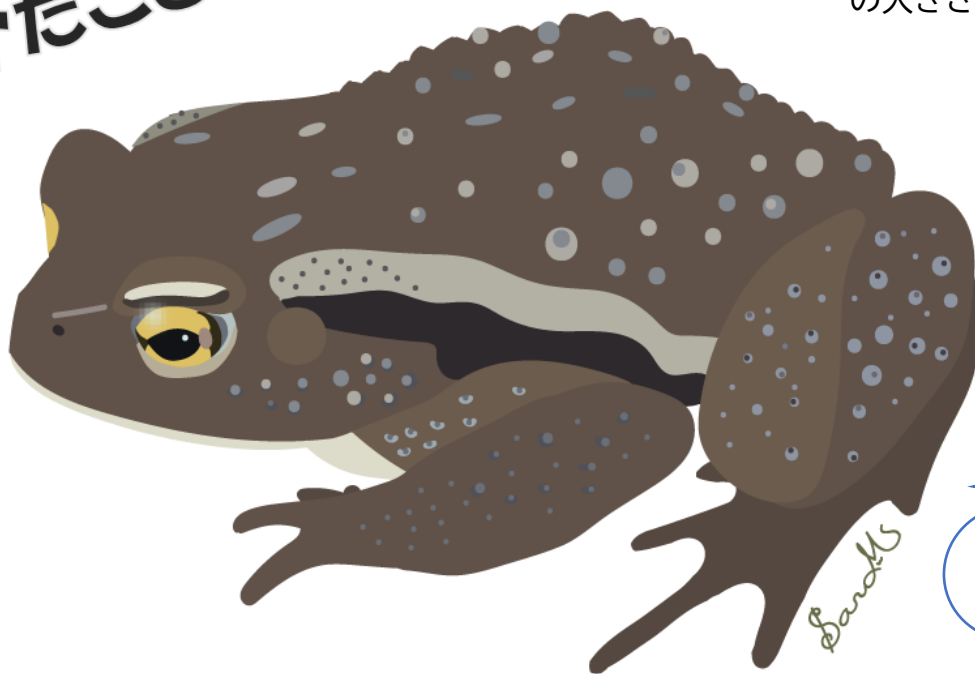
がいらいしゅ ていちゃく
外来種のカエル が定着しています。

知ってる？

みたことある？

※実物と同じくらい
の大きさです!!

目撃情報を
集めています。
コチラまで!



ウラ面も
あります!

※外来種（がいらいしゅ）とは？

本来、その場所には生息していないのに人の手により人為的に持ち込まれて野外に定着してしまった生き物のこと。意図せず物に交じって入ってくることもある。北海道では、海外だけでなく、本州から来た国内由来の外来種もいる。

*この『いしかりカエル便り』では、石狩市が実施している外来種のカエルに対する取り組みや活動、石狩市内の外来種のカエルについて取り上げ、何号かにわたって紹介します。

*身近なところに生息する外来種のカエルについて「あれ？このカエルは…？」と提供いただけるような情報を皆さんにお届けできたら幸いです。

石狩市内にいる外来種のカエル アズマヒキガエルとは？

～ プロフィール ～

名 前：アズマヒキガエル

生息地：もともとは、東日本に生息。

北海道では、道南地域、室蘭市の一部と旭川市から
石狩浜までの石狩川流域に生息する外来種！

大きさ：約4～16cm程度

寿 命：10年近く生きる個体もいます。

特 徴：毒をもっています！触った場合は、手洗い必須！

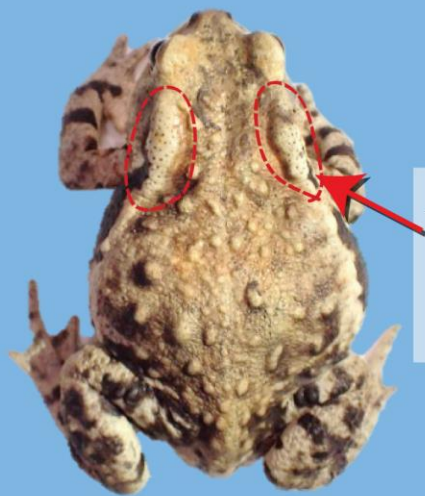
繁殖期（4月下旬～5月上旬）、夜中に道路をぺたぺた歩く



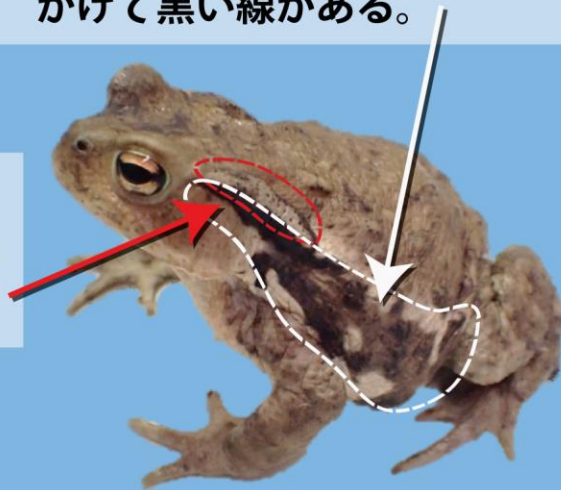
ドク
《毒に注意！！》

アズマヒキガエルの体の特徴

★目のうしろから足の付け根にかけて黒い線がある。



★目のうしろに大きなコブがある。



市では何を調査？

どんな影響があるの？

どこにいるの？

どうして石狩にいるの？

石狩浜のアズマヒキガエル年表

- 2005年 石狩川の河口域で初めて確認
- 2011年 親船名無沼(石狩斎場付近)でオタマジャクシ確認
- 2017年 **石狩市でアズマヒキガエルの防除手法を検討開始**
～現在も、効果的な防除手法について検討中～

次号では、『石狩浜のアズマヒキガエルについて』
石狩市の取り組みを交えながらご紹介します。乞うご期待!!